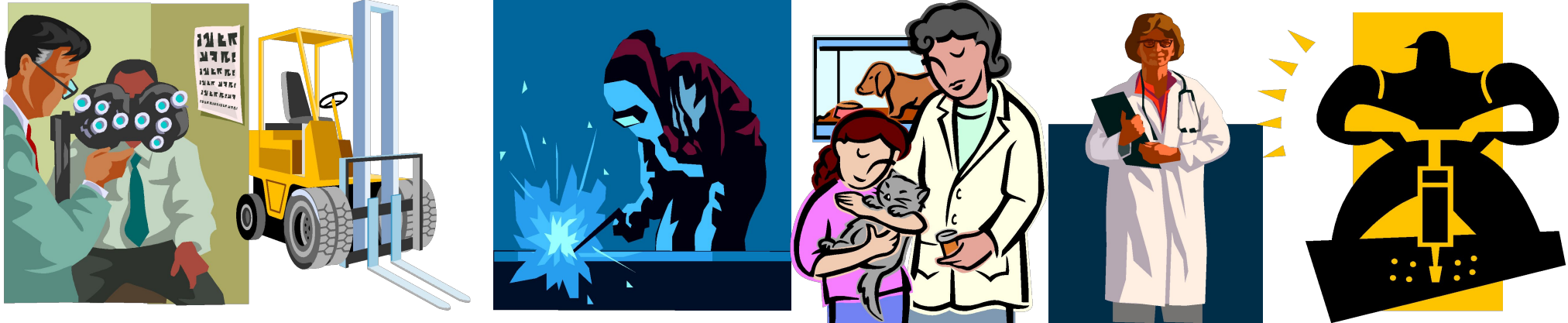


4. Производственный менеджмент



4.1. Организация производства



Организация производства – это организация изготовления материальных благ и целенаправленная координация во времени и пространстве всех ее элементов

Критерии успешности организации производства:



- **Длительность производственного цикла**
- **Производительность труда.**



Предприятие – самостоятельный хозяйствующий субъект, созданный в установленном законом порядке для производства продукции, выполнения работ и оказания услуг в целях удовлетворения общественных потребностей.



Типология предприятий:

- по размеру (крупные, средние, малые).
- по отраслевой принадлежности (отраслевые и неотраслевые).
- по форме собственности (частные, государственные, акционерные).
- по наличию стадий производственного процесса:
 - с полным производственным циклом
(сырье-товар)
 - с неполным производственным циклом
(сырье-полуфабрикат)
- по назначению готовой продукции:
 - средства производства (для предприятий)
 - предметы потребления
- по времени работы в течении года (сезонные, круглогодичные).
- по методам организации производственного цикла:
 - поточная организация
 - непоточная организация производства.

Производственная структура предприятия – это состав основных, вспомогательных и обслуживающих подразделений производственного назначения, а так же формы их производственных связей и их соотношений.

общая структура предприятия =
производственная структура +
структура управления + инфраструктура

Виды производственных структур **(для промышленных предприятий):**

- предприятия с полным производственным циклом (заготовка, обработка, сборка);
- предприятия механосборочного цикла (обработка и сборка);
- предприятия сборочного типа;
- предприятия заготовительного типа;
- предприятия поддетальной специализации (заготовка и обработка).

Показатели, характеризующие структуру предприятия:

I. Размеры производственных звеньев:

- величина выпуска
- численность персонала
- стоимость производственных фондов
- мощность энергетических установок

II. Степень централизации отдельных производств (отношение объема работ специализированных подразделений к общему объему работ).

III. Соотношение между основными, вспомогательными и обслуживающими производствами.

IV. Уровень специализации отдельных производственных подразделений.

Производственный процесс – это совокупность основных, вспомогательных, обслуживающих производственных процессов, в целях создания производственных стоимостей, т. е. необходимых предметов труда для личного и производственного назначения.





Основные производственные процессы – это та часть производственного процесса, в ходе которой происходит непосредственное изменение форм, размеров, свойств, внутренней структуры предметов труда и превращения их в готовую продукцию.



Вспомогательные производственные процессы – это такие процессы, результаты которых используют либо непосредственно в основных процессах, либо для обеспечения бесперебойного хода основных процессов.



Обслуживающие производственные процессы – это процессы труда по оказанию услуг основным и вспомогательным процессам.

Стадия – обособленная часть производственного процесса, когда предмет труда переходит в другое качественное состояние.



Операция – часть производственного процесса, которая как правило выполняется одним рабочим или бригадой без переналадки оборудования.

Производственные процессы делятся:

- *Простые производственные процессы* – это процессы, которые подвергаются последовательному ряду связанных между собой операций, в результате чего получается готовая продукция (или полуготовая продукция).
- *Сложные производственные процессы* – это процессы в результате, которых получается готовая продукция путем соединения частных.