

*«О
чём
рассказывают
нам
эмблемы»*





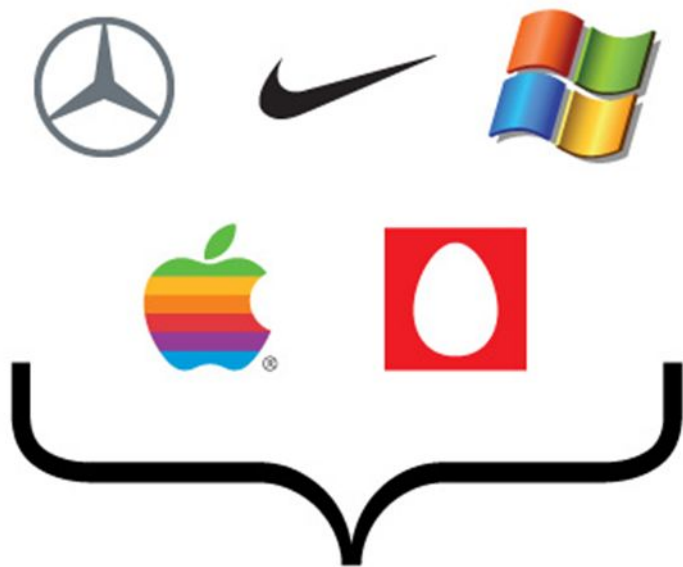


Apple®



Mercedes-Benz





эмблема

*«Эмблема (от греч. *emblema* — вставка, выпуклое украшение), условное пояснение отвлеченного понятия, идеи с помощью какого-либо изображения»*



«Логотип (от греч. logos — слово и typos — отпечаток) — оригинальное начертание, изображение полного или сокращенного наименования фирмы или товаров фирмы. Специально разрабатывается фирмой с целью привлечения внимания к ней и к ее товарам.»

NIKE

Mercedes-Benz

Microsoft
Windows



Apple®



ЛОГОТИП



Текстовый логотип



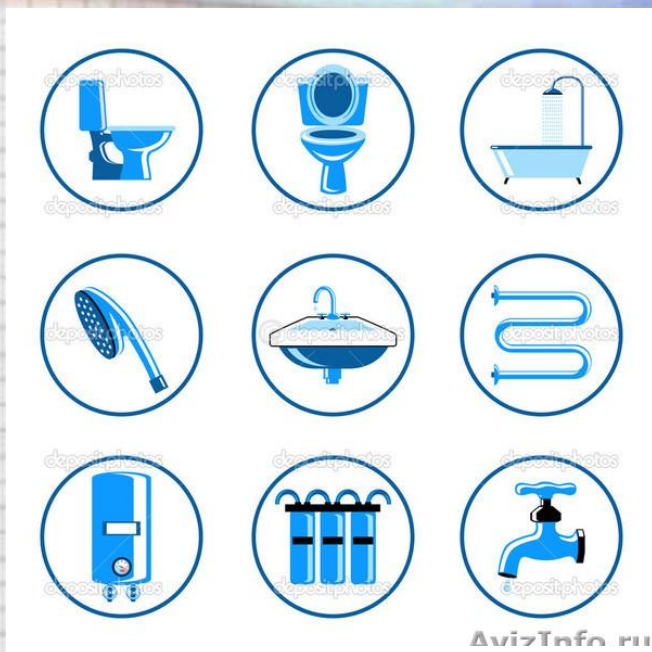
Логотип-символ



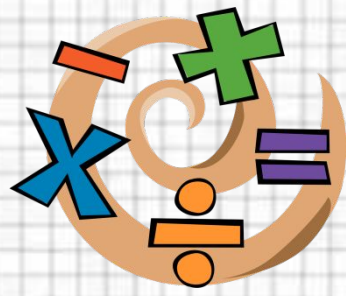
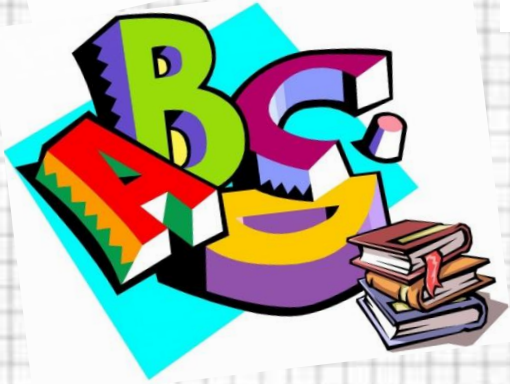
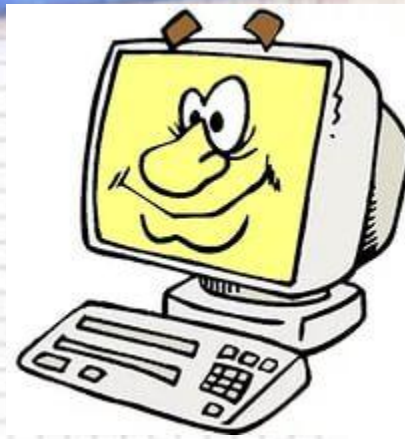
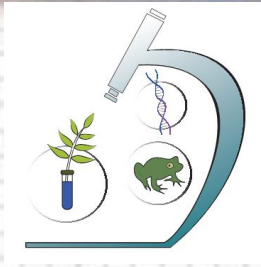
Комбинированный



Формы эмблем



МАТЕМАТИКА



Задание:

Придумай и нарисуй эмблему школьного кабинета по выбранному тобой предмету.

Подсказки для работы:

- Для начала нарисуйте контуры эмблемы, будь то квадрат, круг или другая геометрическая форма. Определите размеры и отступ граней от основного рисунка.
- Разделите изображение на несколько частей, если на эмблеме требуется изобразить множество предметов. Прорисуйте каждый.
- Для того чтобы эмблема имела более яркий вид, используйте цветные ручки или карандаши. Раскрасив ее необычно, вы сможете с чувством гордости сказать, что вам пришлось нарисовать эмблему самому, без посторонней помощи.

