

# Русский народный КОСТЮМ



Выполнила учитель изо МБОУ ООШ № 2 г. Собинка  
Максимова Е. А.



Слава и мой низкий поклон  
безымянным русским  
женщинам прошлых времён,  
которые из поколения в  
поколение, из века в век  
создавали, шлифовали и несли  
в будущее неповторимую  
красоту, своё искусство,  
название которому «русский  
народный костюм». Он  
является сегодня гордостью  
национальной культуры.

Ф. М. Пармон

# Крестьянство — хранитель эстетических представлений и традиций в народном костюме



Одежда могла многое рассказать о человеке, носившем ее: откуда он родом, какого возраста и сословия, женатый или холостой, чем занимается.

# Два типа костюма

- Южный тип русского костюма.



- Женский костюм  
русского  
Севера и Центра.



# Рубаха - самая древняя и важная часть крестьянского костюма.

- Нижняя - «чёрная»
- Верхняя – «красная»



• Рубаха-покосница



# Южный тип русского костюма.



• Рубашка

• Понева

• Передник —  
«запона»

**ПОНЁВА (ПАНЁВА, ПОНЬКА, ПОНЯВА) —** поясная одежда замужних женщин, надевавшаяся поверх белой холцовой рубахи.

*верхняя часть которого собиралась под обшивку на вздержску-гашник.*



# Передник – заплата, наверхник



(«занавески», «завесы») Завесы надевались поверх рубахи с поневою, оставляя открытыми узорные рукава рубахи.

- наверхник - верхняя наплечная одежда, как правило из домотканой шерстяной ткани, сшитой по типу укороченной рубахи



# Головной убор



1. "Сорока" с рогатой "кичкой"-Тамбовская губ., 2 пол.19в.
2. "Сорока с мохрами"-Орловская губ., 2 пол.19в.

# Женский костюм Севера

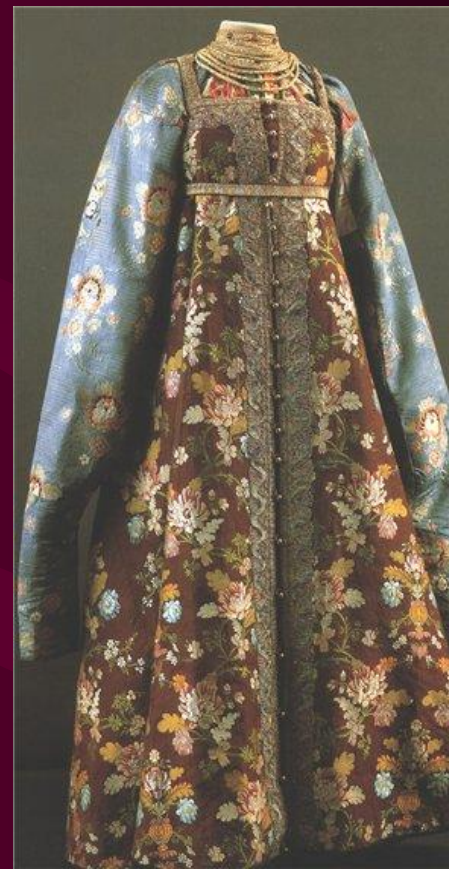


рубаша

сарафан

епанечка

# сарафан



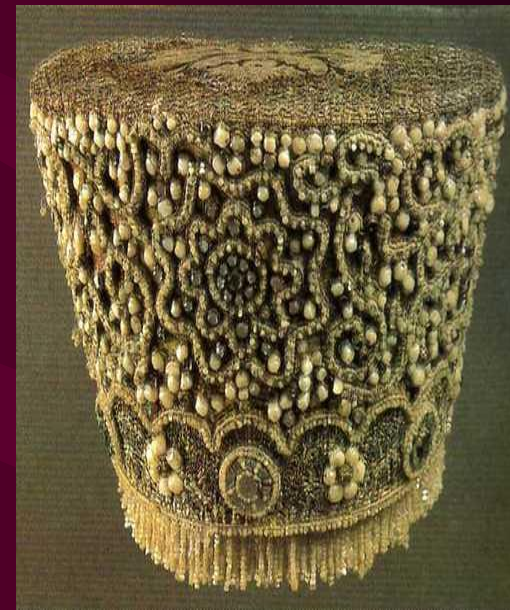
Душегрея

Епанечка

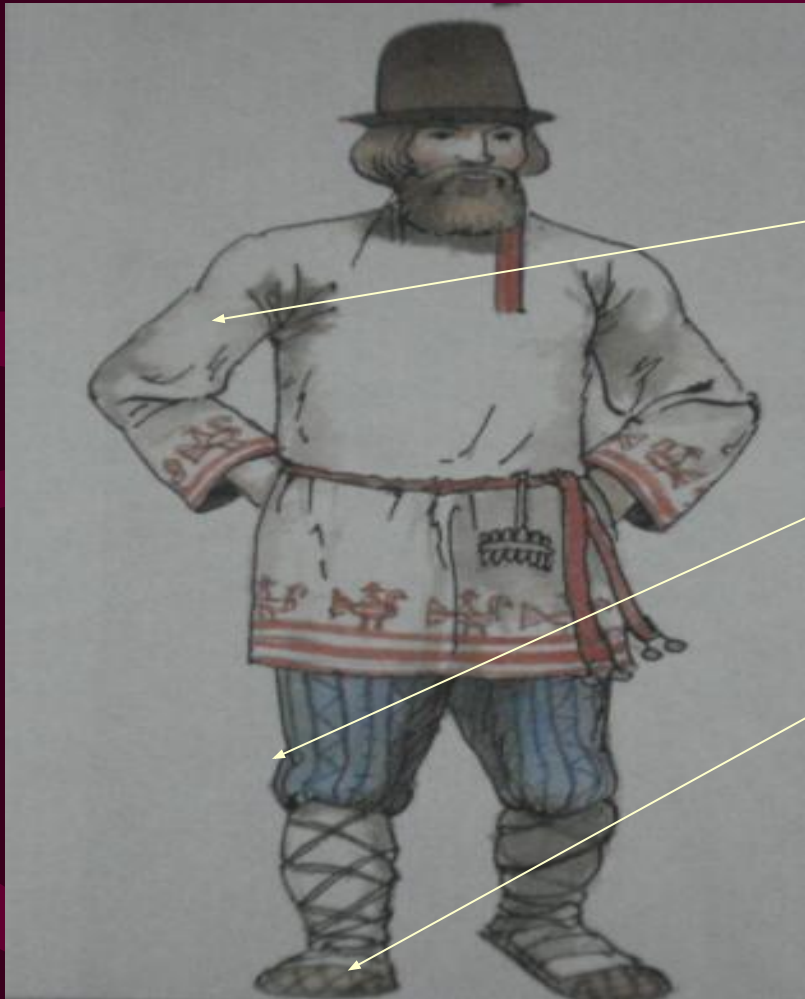


коротенькие на лямках кофточки

# Головной убор - кокошник



# Костюм русского крестьянина.



-косоворотка

-порты

-лапти

-зипун