

ПИТОМНИК «У ТЕРЬЕРА»



О НАС

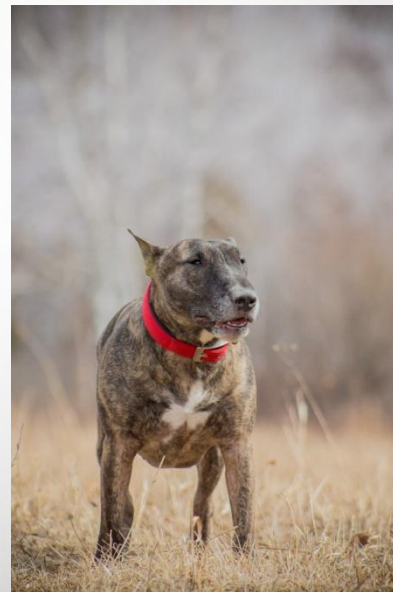
- ❖ Многопородный питомник «У бультерьера» занимается профессиональным разведением собак элитных пород.
- ❖ Направление нашей работы - отменное здоровье, современный породный тип, безупречный экстерьер и превосходная психика.
- ❖ Основой для племенного разведения являются собаки, крови которых принадлежат ведущим питомникам мира.

УЛУЧШЕНИЕ ВНЕШНЕГО ВИДА

ДО



ПОСЛЕ





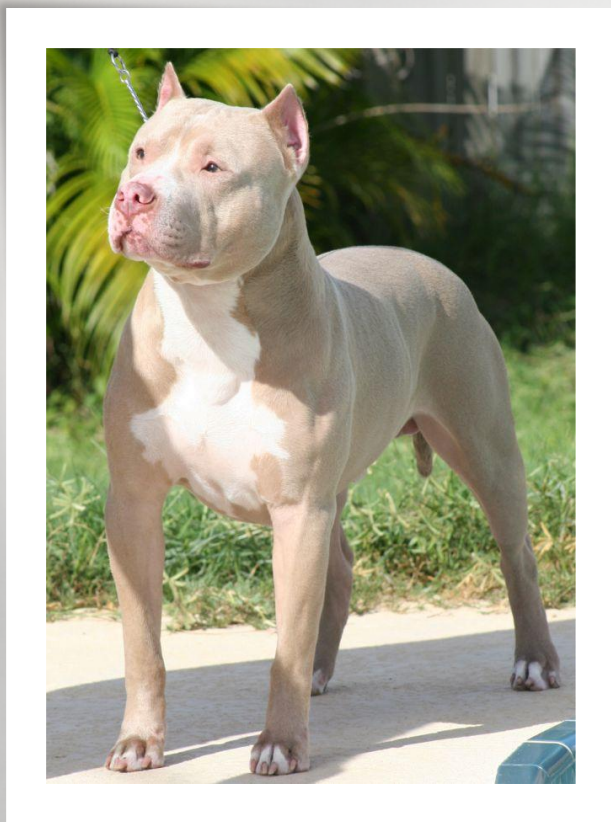
АМЕРИКАНСКИЙ СТАФФОРДШИР СКИЙ ТЕРЬЕР

Американский стаффордширский терьер — порода собак, выведенная в США. В литературе по собаководству иногда встречается сокращённое наименование породы — амстафф. Порода принята и классифицирована в АКС под названием American Staffordshire Terrier.. Признана РКФ и FCI в составе 3-й группы.



ИСТОРИЯ

Предки породы — привезённые в 1870-х годах мелкие травильные собаки Испании, Ирландии, Англии, Шотландии, Италии. С 1880 года сформировавшуюся в Америке породу стали называть «пит-бультерьер», под таким названием порода была признана в 1898 году Американским объединённым клубом (УКС). Под названием «стаффордширский терьер» порода была официально признана Американским кеннел-клубом (АКС) в 1936 году, в 1972-м к названию было добавлено слово «американский». В 1936 году американских стаффордширских терьеров и пит-бультерьеров официально разделили. FCI признала американскую породу в 1972 году.[2]



ХАРАКТЕР

У собак этой породы нет врождённой недоверчивости по отношению к людям, характерной для собак служебных пород.

При должном внимании со стороны владельцев они отлично дрессируются, с успехом выступая на соревнованиях. Главная особенность характера этих собак — стремление во всём угодить владельцу.

БУЛЬТЕРЬЕ Р



Бультерьер — порода собак, относящаяся к семейству терьеров. В 50-х годах XIX века Джеймс Хинкс из Бирмингема в Англии начал выводить новую породу — белого бультерьера. Порода была получена в результате многолетнего племенного эксперимента, в котором кроме английского бульдога и белого английского терьера, принял участие далматин. Впервые белого бультерьера Джеймс Хинкс показал на выставке собак в 1862 году.



Внешние данные белого бультерьера по сравнению со старым буль-энд-терьером, были улучшены, бульдожина была исправлена, собака стала длиннее в корпусе, голова приняла удлиненную, овальную форму, исчезли рыхлость губ и подвесы на шее. Из разных пород собак бультерьер вобрал в себя самые лучшие их черты — активность, выносливость, мускулистость и при этом интеллигентность. Естественно, единство этих качеств сделало белого бультерьера значительно более привлекательным. У преподавателей и студентов Оксфорда считалось признаком хорошего тона держать белого бультерьера

ВИДОИЗМЕНЕНИЕ ПОРОДЫ ЗА ВЕКА

В XIX веке



В XIX веке

(Современный)



ХАРАКТЕРИСТИКА ПОРОДЫ



Общий вид. Бультерьер крепко и гармонично сложен, мускулист, подвижен, с решительным и умным выражением глаз. У собаки веселый нрав, ее можно приучить к дисциплине. Требуется строгая, настойчивая, но спокойная дрессировка. Стандарт породы подразумевает под собой прекрасную форму животного, оно должно иметь плотное и коренастое телосложение, не допускающее никаких перегибов. У бультерьеров редко встречаются явные анатомические отклонения, если не считать глухоты, которая в последнее время встречается довольно редко, так как большинство питомников в мире проводят тест своих производителей на генетические заболевания. Этот порок может считаться дисквалифицирующим признаком, делающим животное не пригодным к племенному разведению, чтобы не закрепить этот порок в потомках.

РУКОВОДИТЕЛЬ ПЛЕМЕННОГО ПИТОМНИКА :


КОЛОДЯЖНАЯ НАТАЛЬЯ АНАТОЛЬЕВНА

НАШ АДРЕС:

РОССИЯ, САНКТ-ПЕТЕРБУРГ,

ТЕЛ.: (812) 377-13-84





**ПРЕЗЕНТАЦИЮ
ДЕЛАЛИ:
УОЛТЕР БАДИНСОН
И
МАТЕКА АЛИНА**