



«Природа такой же уникал, как картины Рафаэля, уничтожить её легко, а воссоздать практически невозможно.»

И.П. Бородин

Дубы в подарок любимому городу

Актуально сть

«Город-сад!» – это не следует
оставлять просто словами.

Волжский – промышленный город,
выросший в степи. В нём живет много
людей, и они должны быть защищены
от вредных выбросов предприятий.

Зеленые зоны обеспечивают это.

Участие в озеленении города – дело
каждого.



Цель работы

*Изучение возможности
выращивания побегов дуба
черешчатого
в среде города Волжского.*





Задачи

- Изучить эколого-биологическую характеристику дуба черешчатого;
- Вырастить побеги дуба и осуществить посадку в грунт;
- Уточнить в ходе экспериментов некоторые технологические приёмы выращивания саженцев в домашних условиях и на открытом грунте;
- Доказать возможность выращивания дубравы из желудей;
- Пропагандировать опыт работы среди населения, сверстников через видеоролик, буклет, акции по сбору макулатуры, выступление на фестивалях, конференциях.

Методики исследования

- Исследовать посадочный материал, обратив особое внимание на качество желудей
- Приготовить ёмкости, субстрат
- Осуществить высадку желудей в ёмкости с субстратом
- Создавать комфортные условия опыта
- Весь период проращивания вести наблюдение, фиксировать
- Посадить, ухаживать наблюдать.
- Подготовить саженцы к зиме.





Наблюдения за саженцами



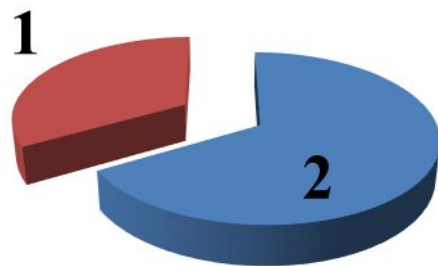
11 марта 2014



12 марта 2014



15 марта 2014

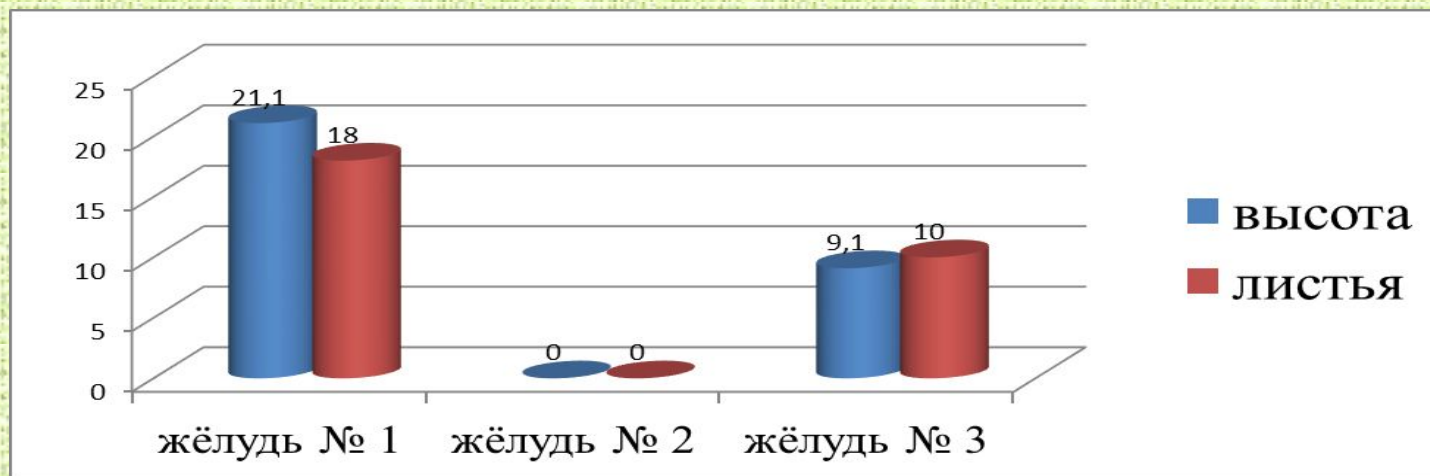


■ проросло
■ погиб

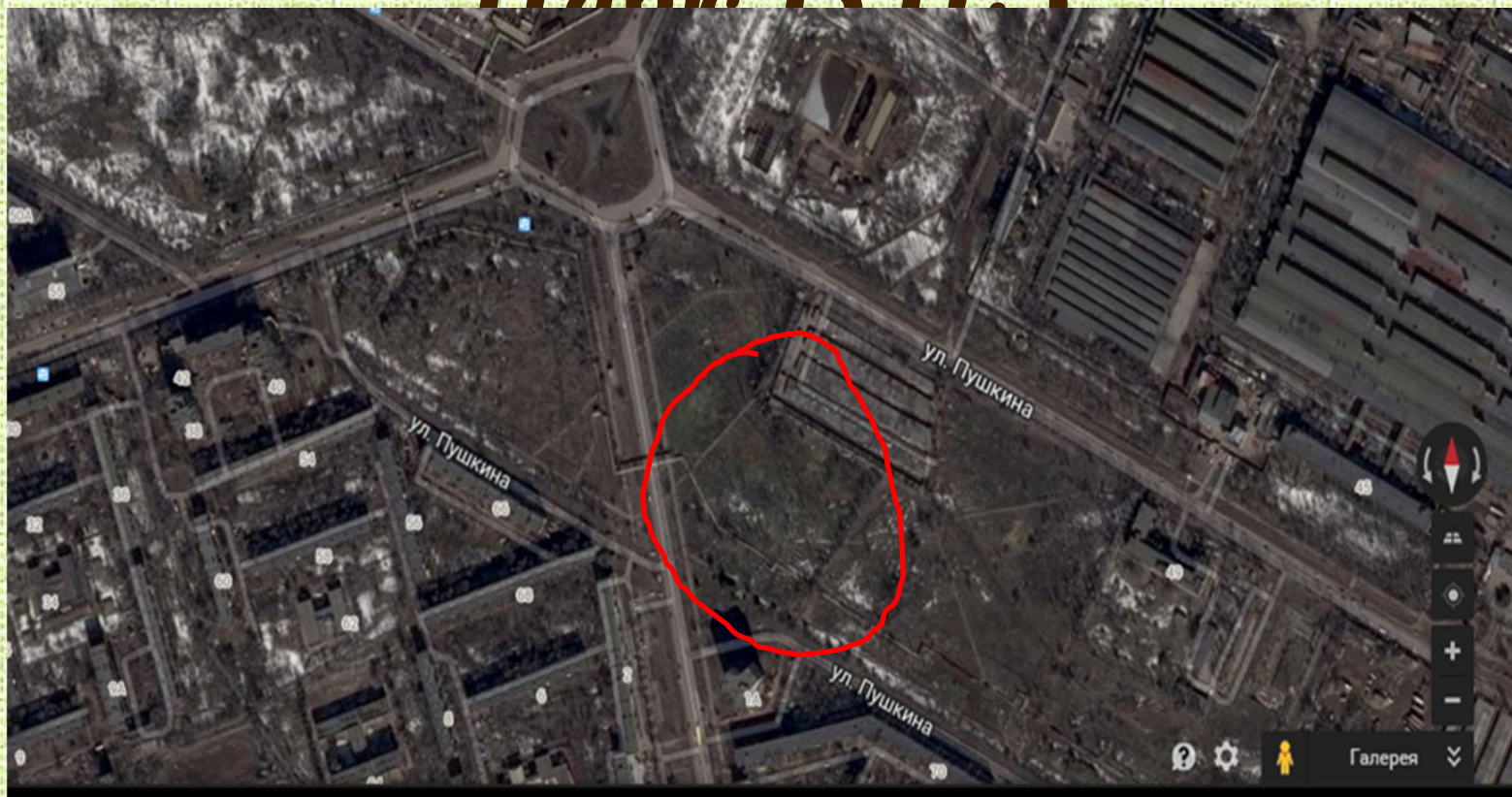
Наблюдение за ростом побегов в комнатных условиях



Сторона света	Объект исследования (жёлудь)	Высота ствола (см)		Количество листьев(шт.)	
		20.03.14	05.04.14	20.03.14	05.04.14
юго-восточная	18мм	20.03.14	10,2см	20.03.14	6
		05.04.14	21,1см	05.04.14	18
северо-западная	20мм	20.03.14	почернел	20.03.14	0
		05.04.14	пропал	05.04.14	0
северо-западная	19мм	20.03.14	4,5см	20.03.14	3
		05.04.14	9,1см	05.04.14	10



Характеристика района высадки. Парк ВТЦЗ



День высадки. Асуця



19 апреля было высажено учениками нашей школы более 150 дубков.

Результаты роста и развития саженцев



Вывод

Своей работой я доказала, что можно вырастить дуб черешчатый на подоконнике. Для этого необходимы обычные условия: свет, тепло, влага. Нельзя пренебрегать естественными условиями жизни. Саженцы, попадая в открытый грунт, требуют внимания. Но самое главное, нужны любовь и внимание не только в начале акции, а на протяжении всего роста молодых саженцев.

