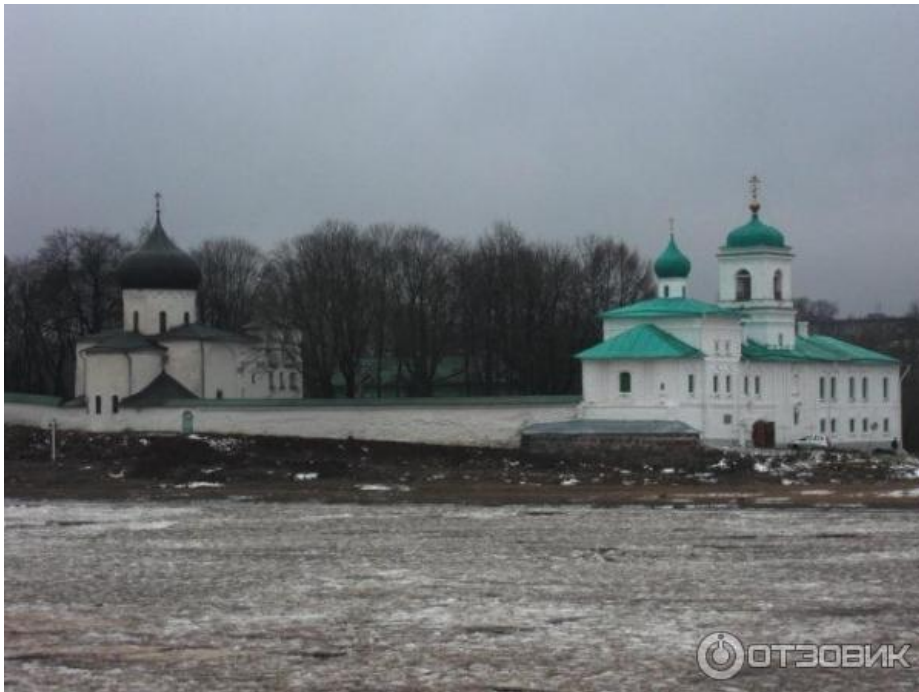




Климат. Внутренние ВОДЫ.

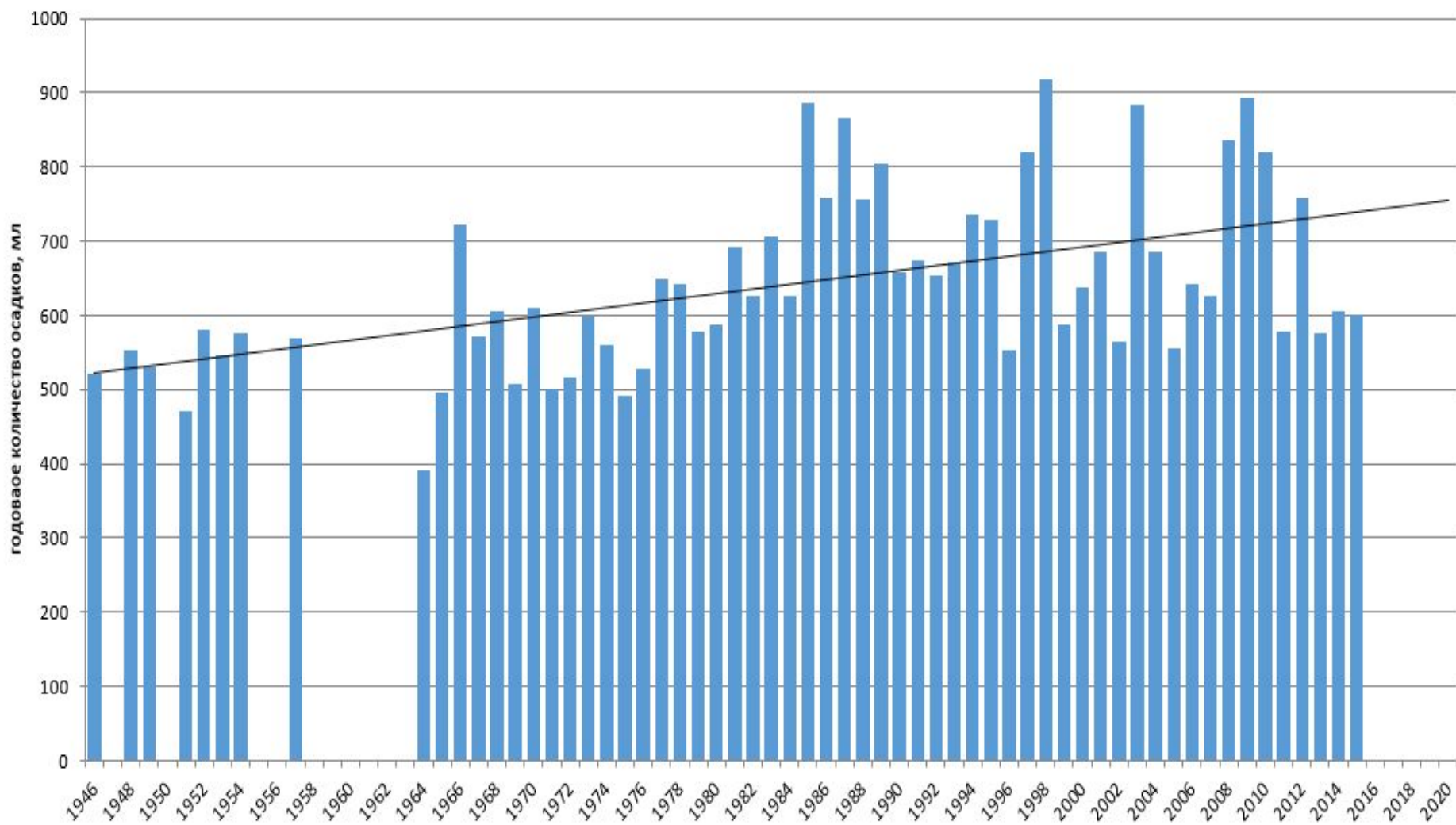


Учитель географии
Воронкова Елена
Николаевна, МБОУ
СОШ №5 им.В.В.
Смирнова

Климат

- Территория Псковской области расположена в умеренном климатическом поясе, между 55° и 59° северной широты. Климат здесь умеренно-континентальный, влажный, смягченный сравнительной близостью Атлантического океана. Последнее обстоятельство определяет расположение области на границе зоны переходного климата - от морского к континентальному.
- Такое "пограничное" расположение области обуславливает неустойчивый характер погоды во все сезоны года на ее территории. Здесь хорошо заметны некоторые черты морского климата: влажное, умеренно теплое лето, сравнительно мягкая зима. Континентальность климата усиливается к востоку, где зима продолжительнее, а лето теплее.
- Территория Псковской области входит в зону повышенной циклонической деятельности атмосферы. Здесь за год проходит 130 циклонов, т. е. погода почти каждого третьего дня в году определяется циклонической активностью. Прохождение циклонов в пределах области в холодный период года сопровождается резким потеплением, оттепелями, часто со сплошной низкой облачностью, осадками и туманами. В летнее время циклоны обуславливают здесь понижение температуры, заметное похолодание, облачную и дождливую погоду.
- Гораздо реже над территорией области устанавливаются антициклоны (около 50 в течение года, причем максимум их приходится на весну). При антициклоне наблюдается сухая, солнечная, зимой морозная, а летом жаркая погода.
- Средняя температура января - -16°C , июля - $+13-19^{\circ}\text{C}$.
- Среднее количество осадков - 600 мм в год
- Испарение составляет 200-300 мм в год.

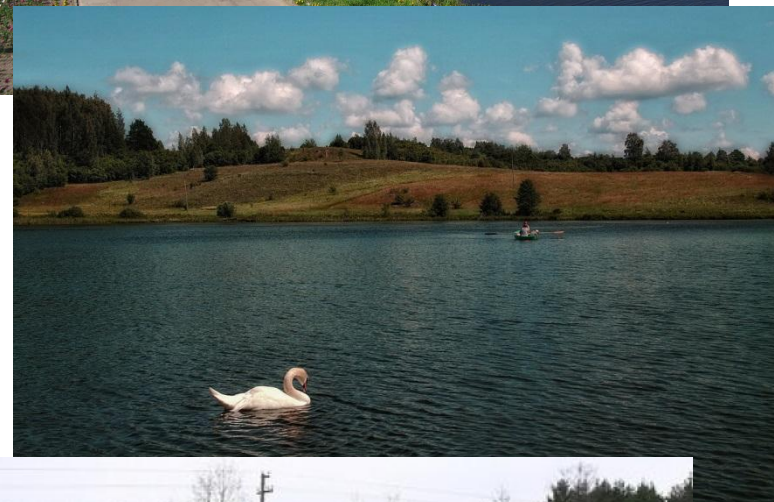
Годовое количество осадков в Пскове за период с 1946 по 2015 годы. Тенденция.



Внутренние

ВОДЫ

- Территория Псковской области богата внутренними водами: озерами, реками, болотами.
- На территории Псковской области в современных границах насчитывается свыше **3700 озер** (5% от общей площади).
- На территории Псковской области расположено [Псковско-Чудское озеро](#), которое по величине занимает 4 место в Европе. Площадь его 3558 км², из них Псковской области принадлежит 2100 км², а остальная акватория относится к Эстонии. Обычные глубины Чудского озера 6-8 м, Псковского - 3-4 м.



Крупные озера Псковской области

Список озер площадью свыше 10 км²

| Район, озера | Площадь озера в км ² |
|----------------------------|---------------------------------|
| Куньинский район | |
| Жижицкое | 51,3 |
| Двинье | 31,1 |
| Велинское | 21,2 |
| Себежский район | |
| Себежское | 16,0 |
| Нечерце | 15,5 |
| Свибло | 13,4 |
| Бежаницкий район | |
| Полисто | 31,6 |
| Але | 13,9 |
| Дубец | 11,3 |
| Невельский район | |
| Большой Иван | 15,5 |
| Невельское | 15,4 |
| Великолукский район | |
| Урицкое | 12,3 |



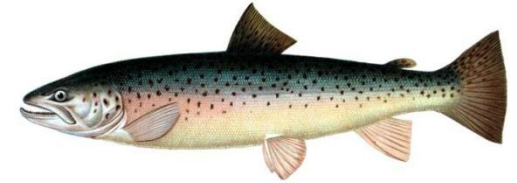
Реки.

- Самые крупные реки области - Великая, Ловать, Плюсса и Шелонь. Все они относятся к бассейну Балтийского моря.
- Впадают главные реки в крупные озёра или водохранилища. Русла рек извилистые.
- Реки питаются снеговыми, дождевыми и подземными водами. Основную массу воды реки получают весной во время таяния снега. В период весеннего половодья даже на малых реках уровень воды поднимается на 1-2 метра. Низкий уровень в реках бывает зимой и летом. Когда они питаются в основном только подземными водами. В холодное время года реки покрываются льдом.



Значение внутренних вод.

- Вода во всех водоемах отличается практически кристальной чистотой.
- Озера и реки полны рыбой, в том числе и видами, занесенными в Красную книгу: кумжой (ручьевая форель), европейским хариусом, подкаменщиком. Из доступных для свободной ловли в достатке водятся снеток, судак, щука, окунь, язь, налим, сом, лещ, ерш, и даже угорь.
- Подземные водные ресурсы – область обладает внушительным запасом артезианских и грунтовых вод.
- Почти 10% территории Псковщины занимают болота, богатые ценными ресурсами, от торфа и лекарственных трав и до лечебной грязи и минеральных источников.



Практическая работа в контурной карте

- На контурную карту нанести крупные реки и озера Псковской области

