

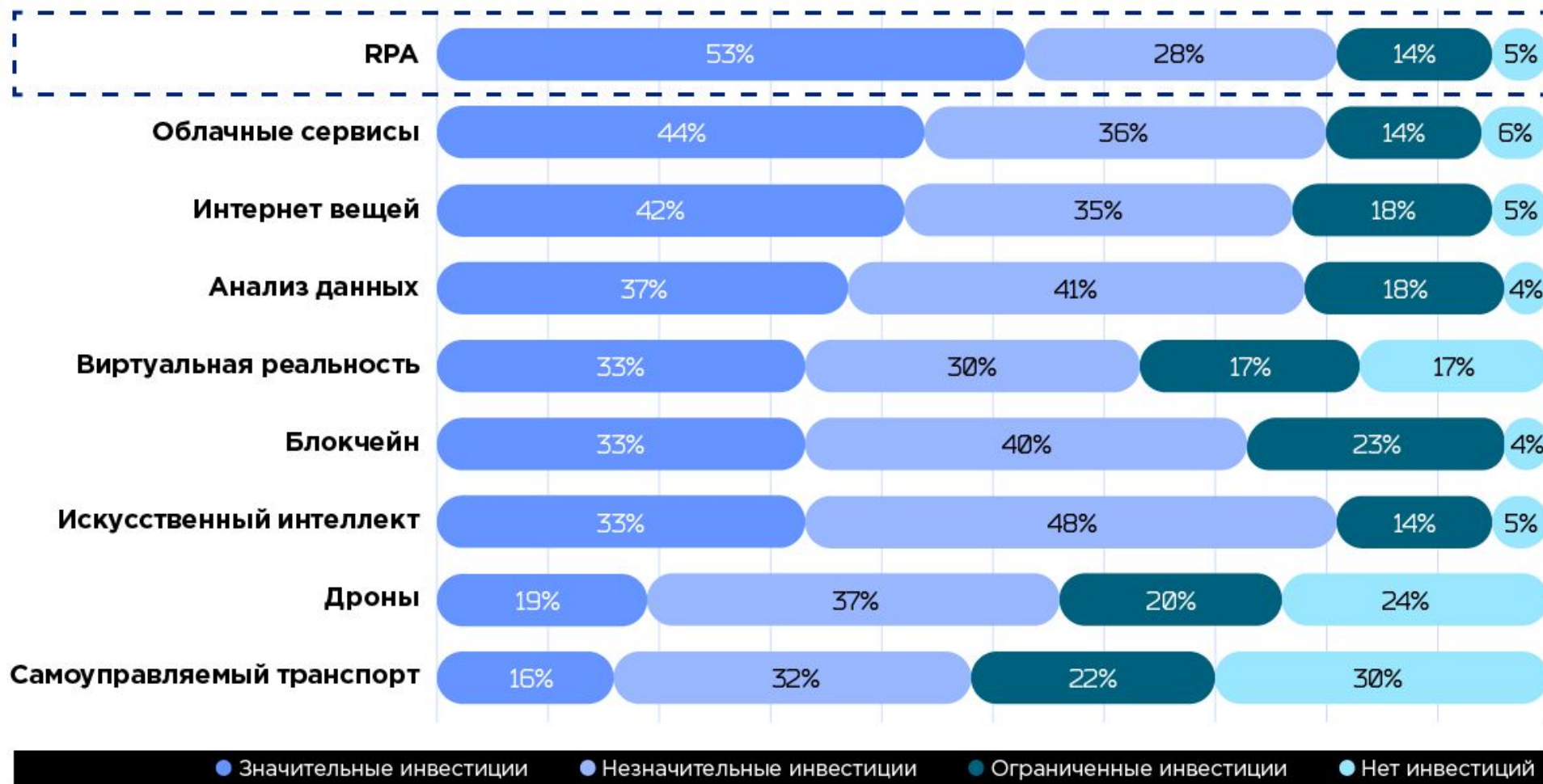
Профессор кафедры информатики и
математики, профессор, доктор
экономических наук
Мартынов Анатолий Федорович
kafedra_inf@gup.ru

Дисциплина

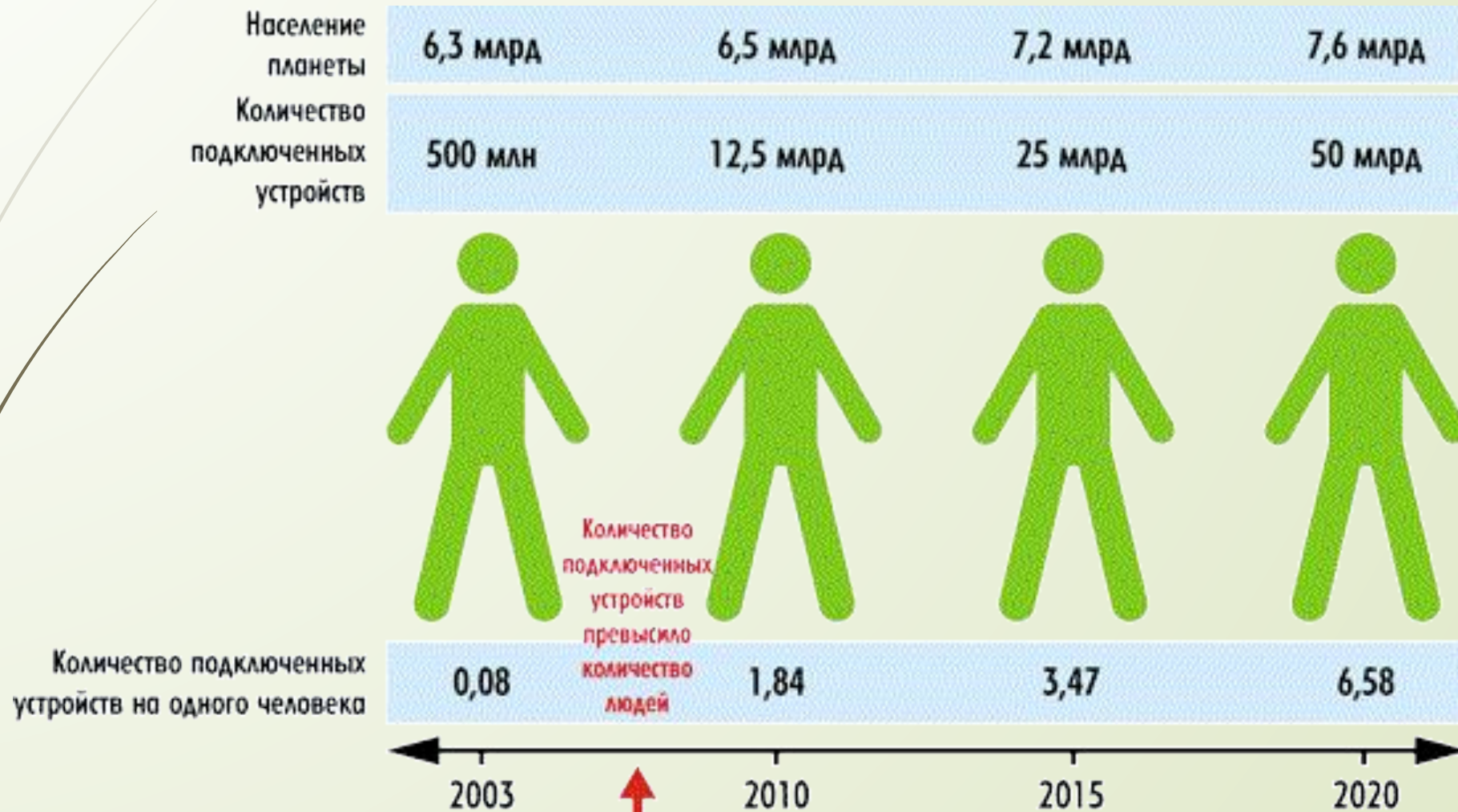
«ИНФОРМАЦИОННОЕ ОБЩЕСТВО И ПРОБЛЕМЫ ПРИКЛАДНОЙ ИНФОРМАТИКИ»

Презентация магистратуры

Инвестиции в различные отрасли

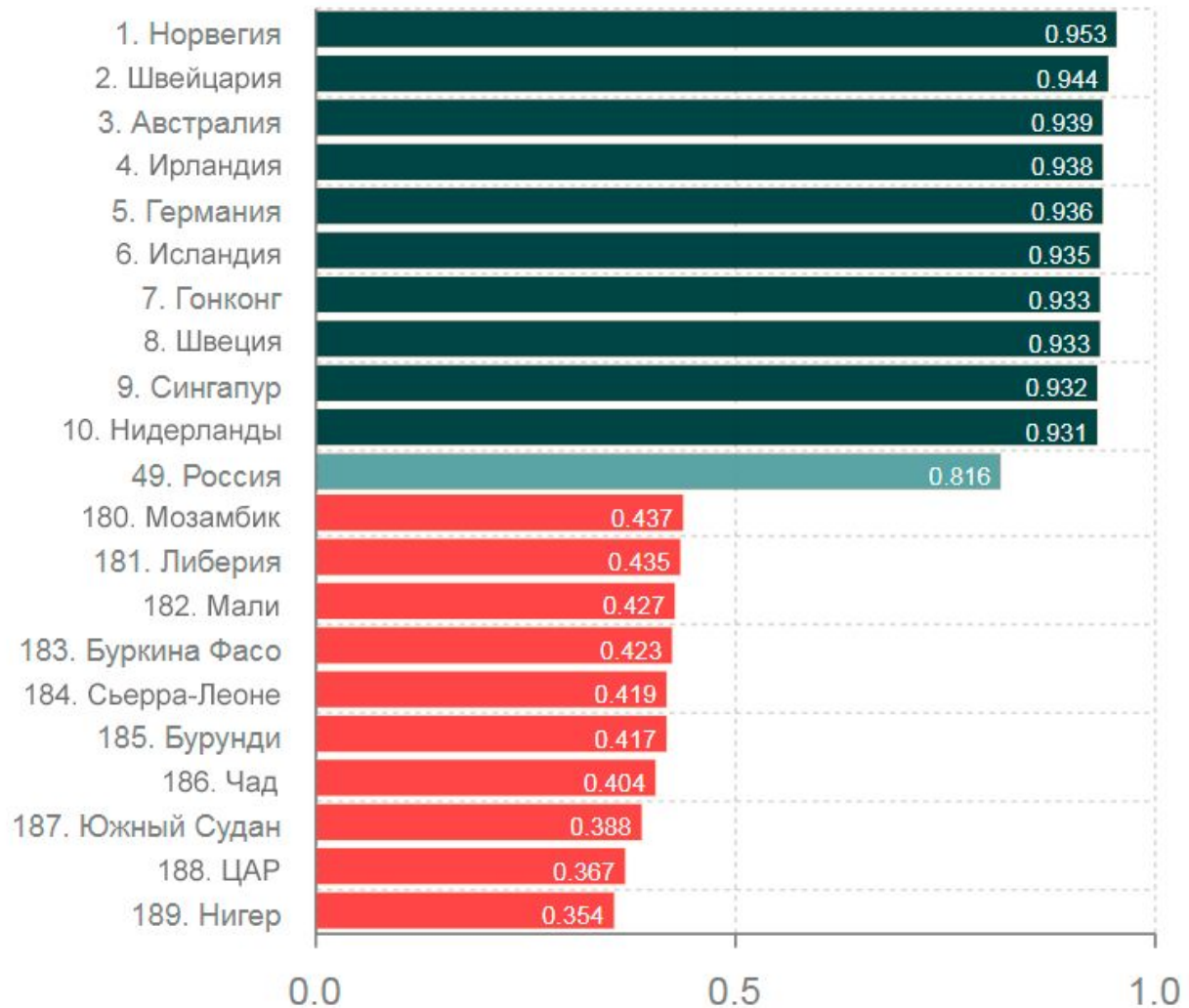


Рост числа подключенных устройств на одного человека



Индекс человеческого развития (HDI), 2018 год

189 стран





Дисциплина

«УПРАВЛЕНИЕ ИТ-ИНФРАСТРУКТУРОЙ ПРЕДПРИЯТИЯ»

Презентация магистратуры

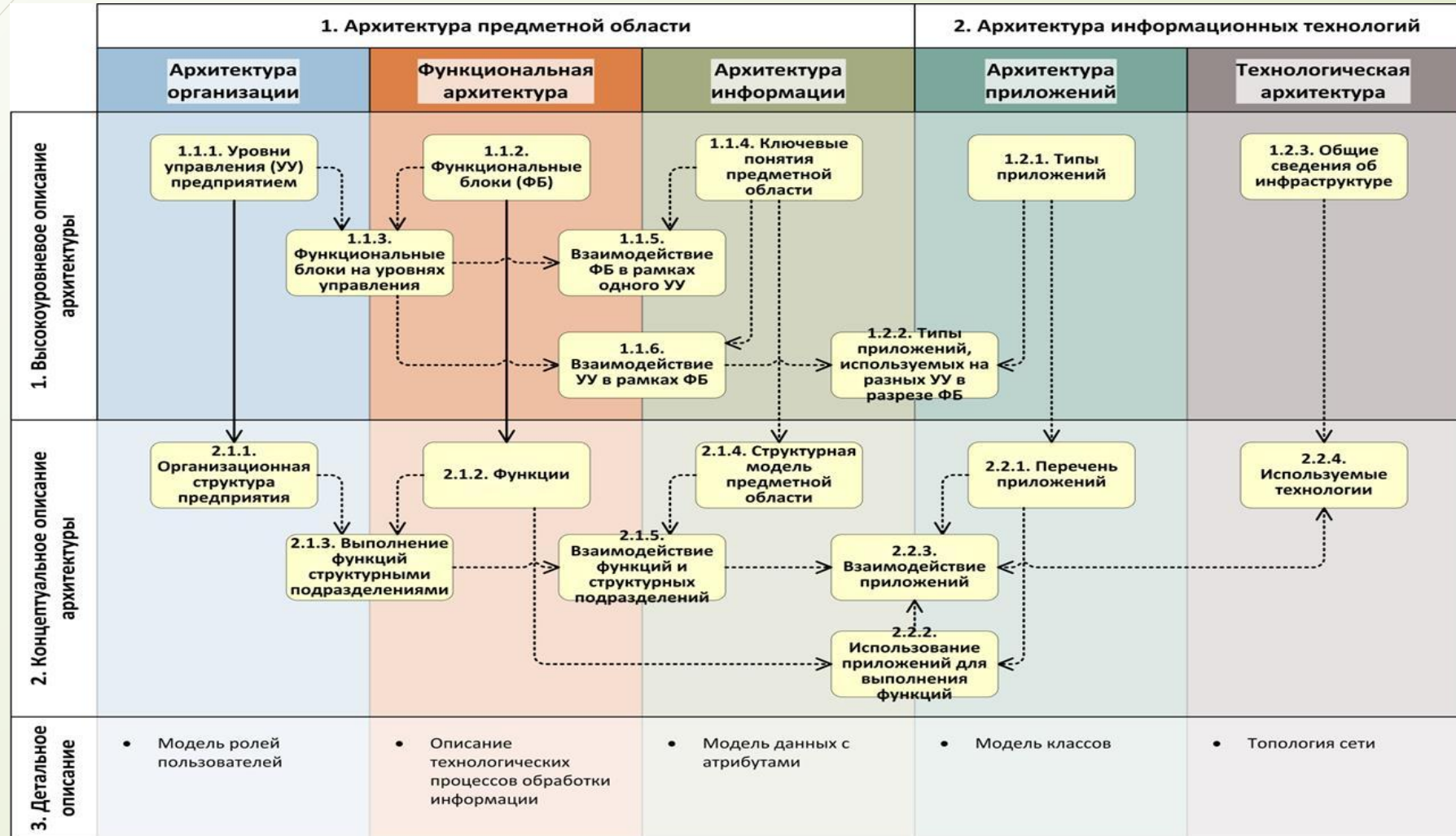
Взаимосвязь бизнеса и ИТ



Взаимосвязь архитектуры информационной системы и бизнес-архитектуры предприятия



Взаимосвязь архитектуры информационной системы и бизнес-архитектуры предприятия



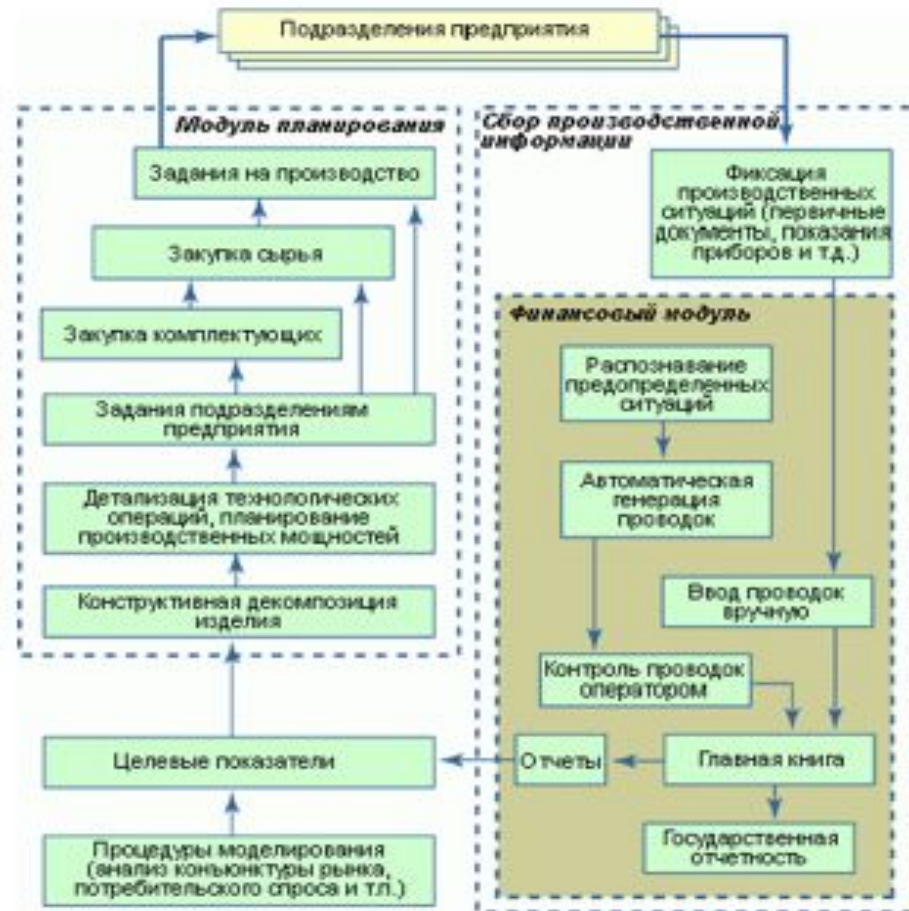


Дисциплина

«ИНФОРМАЦИОННЫЕ СИСТЕМЫ В УПРАВЛЕНИИ ФИРМОЙ»

Презентация магистратуры

Задачи информационных систем управления предприятием



Модули ERP

Модульный принцип организации позволяет внедрять ERP-системы поэтапно, последовательно переводя в эксплуатацию один или несколько функциональных модулей, а также выбирать только те из них, которые актуальны для организации. Кроме того, модульность ERP-систем позволяет строить решения на основе нескольких ERP-систем, выбирая из каждой лучшие в своём классе модули (англ. best-of-breed). Разбивка по модулям и их группировка различная, но у большинства основных поставщиков выделяются группы модулей: финансы, персонал, операции.



Возможности 1С: Управление нашей фирмой



Финансы



Зарплата и персонал



Анализ бизнеса



Отчетность и налоги



ЕГАИС



Обмен данными



Интеграция



Мобильная работа