

Организация антивирусной защиты с помощью продуктов Лаборатории Касперского

- Kaspersky Endpoint Security
- Kaspersky Security Center

План лабораторных работ

Лабораторная работа 1.1

- Установка Kaspersky Security Center

Лабораторная работа 1.2

- Установка Kaspersky Endpoint Security

Лабораторная работа 1.3

- Установка Kaspersky Endpoint Security на мобильный компьютер

Лабораторная работа 1.4

- Мониторинг развертывания защиты

Лабораторная работа 1.5

- Создание структуры управляемых компьютеров

Лабораторная работа 1.6

- Разделение политик и задач

Лабораторная работа 2.1

- Проверка работы файлового антивируса

Лабораторная работа 2.2

- Выявление неблагонадежных пользователей

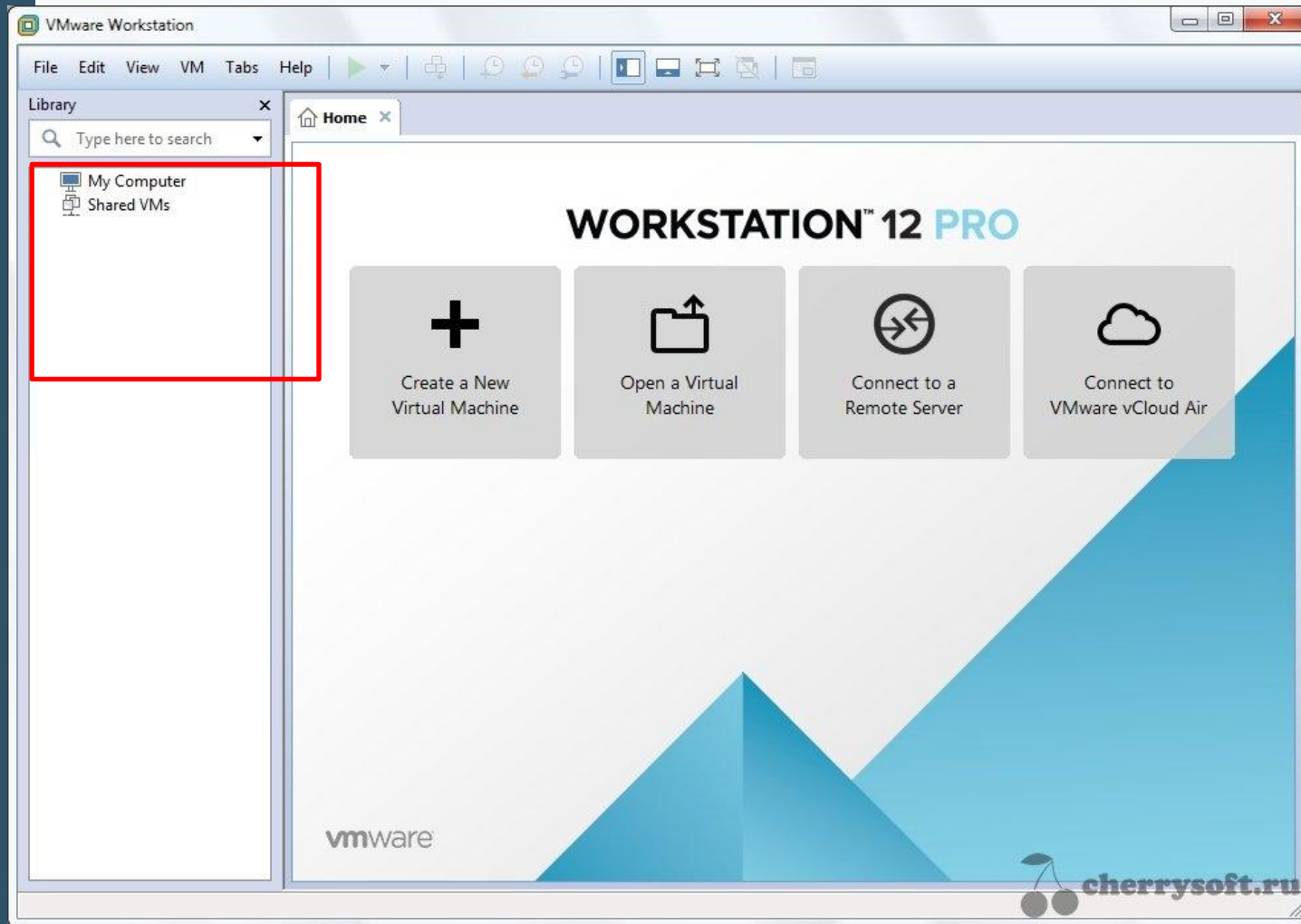
Лабораторная работа 2.3

- Настройка Сетевого экрана

Лабораторная работа 2.4

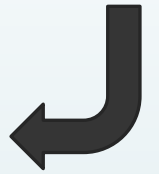
- Обработка вирусных инцидентов

Состав стенда



1

Ярлык для запуска на рабочем столе



2

Вкладка: «Антивирусная защита»

3

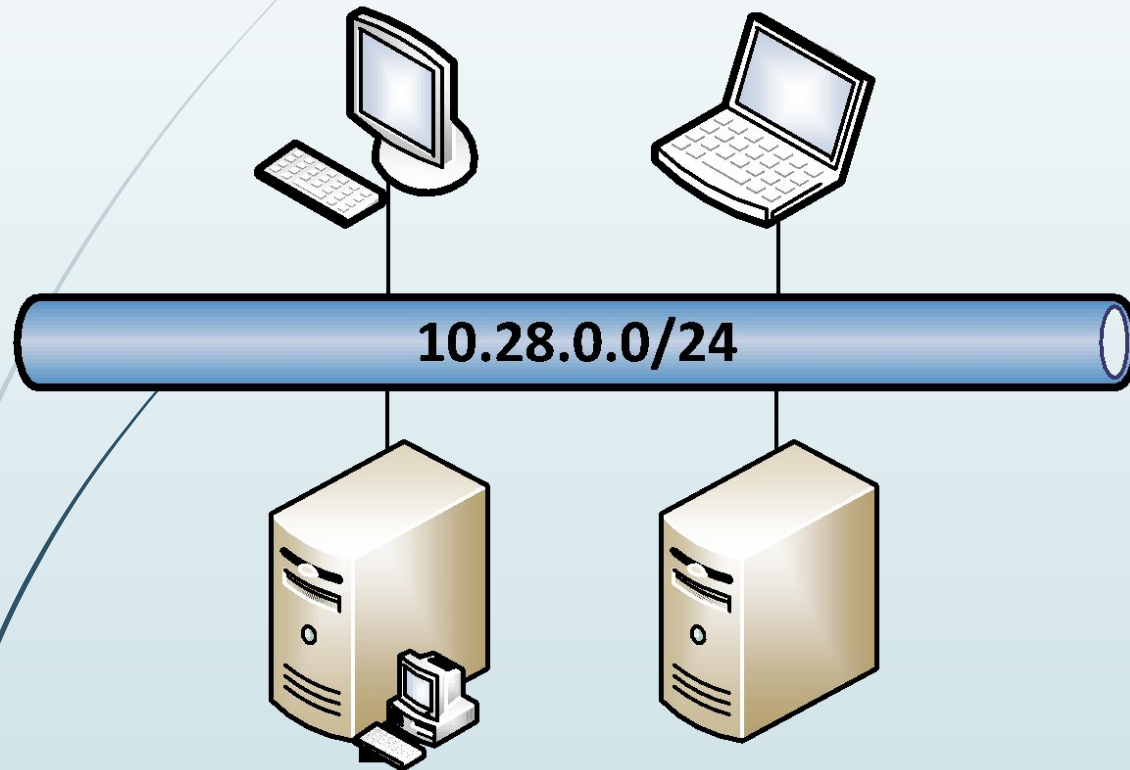
Виртуальные машины:

- DC
- Security-Center
- Desktop
- Laptop

Лицензии и дополнительные файлы:

C:\Users\User\Documents\Антивирусная защита

Структура сети



Домен: **abc.lab**

Учетные записи:

- 1) **Администратор**
- 2) **Alex**
- 3) **Tom**

Пароль: **Ka5Per5Ky**

Почта:

- 1) administrator@abc.lab
- 2) alex@abc.lab
- 3) tom@abc.lab

Параметры ОС:

- Брандмауэр Windows отключен
- Разрешен доступ к удаленному рабочему столу
- Настроен почтовый клиент
- Все компьютеры в домене

Цель лабораторных работ

- 1) Получить защищенную локальную сеть;
- 2) Отработать навыки централизованного развертывания САВЗ в доменной среде Windows
- 3) Отработать навыки настройки компонентов САВЗ:
 - удаленного администрирования;
 - файлового антивируса;
 - сетевого экрана;
 - веб-антивируса;
 - автоматизированного размещения компьютеров по группам, политикам и задачам;
 - генерации отчетов.

