



ОРГАНЫ

КРОВООБРАЩЕНИЯ



Из каких компонентов состоит кровь?
Что такое плазма, каков ее состав и значение?

Какие функции выполняют форменные элементы крови?

Что такое малокровие?

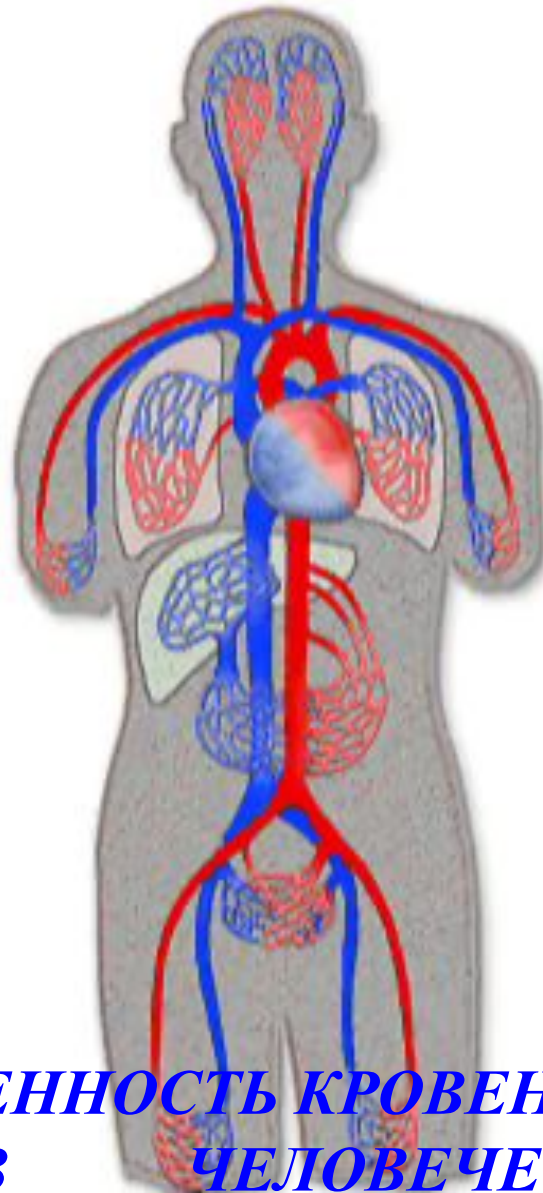
Что такое иммунитет? Какое он имеет значение?

Какую роль в борьбе с инфекционными заболеваниями играют антитела?

Чем естественный иммунитет отличается от искусственного?

Назовите органы кровообращения.

СИСТЕМА



***ПРОТЯЖЕННОСТЬ КРОВЕНОСНЫХ
СОСУДОВ В ЧЕЛОВЕЧЕСКОМ***

ТЕЛЕ СОСТАВЛЯЕТ 100 000 КМ

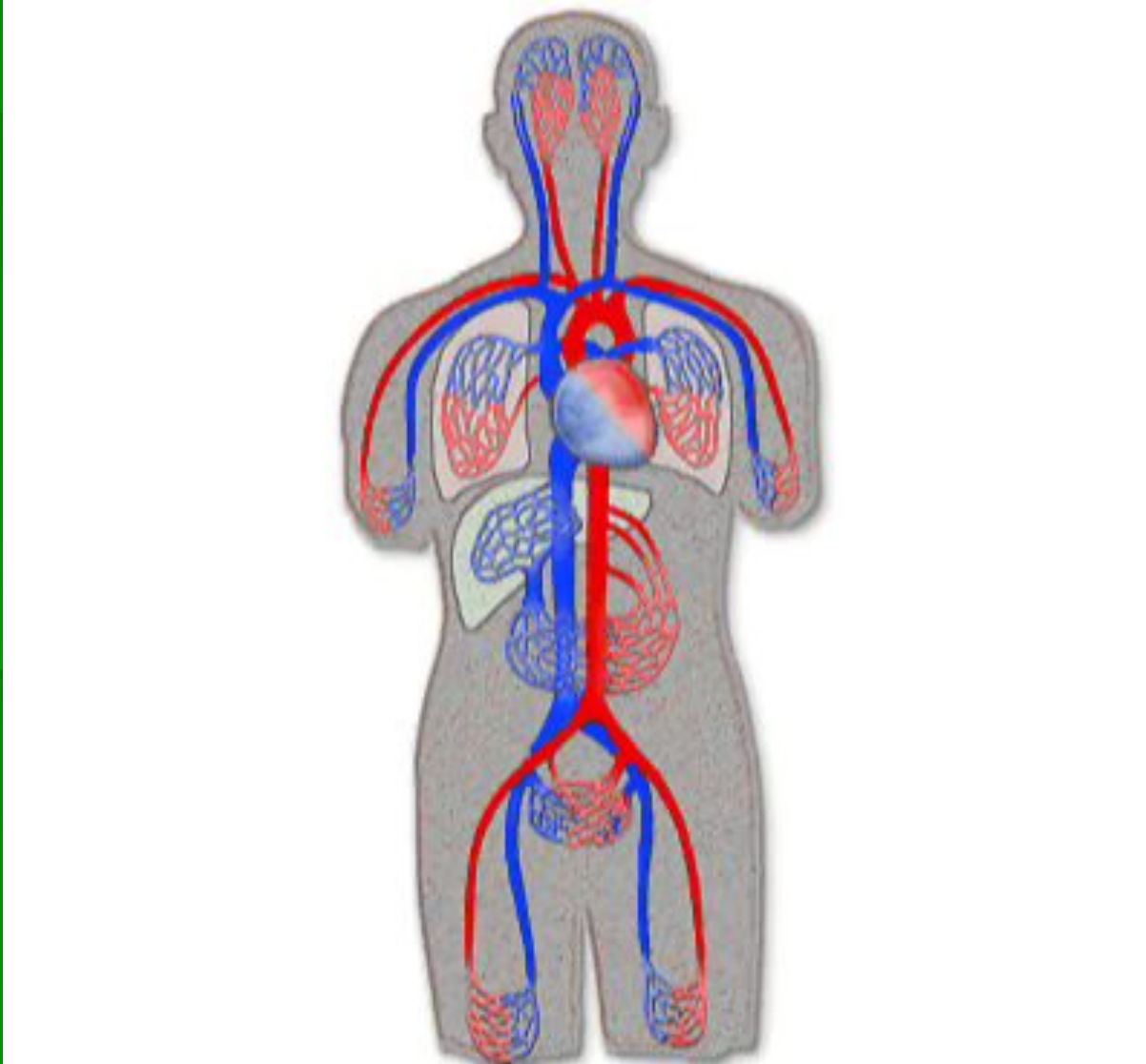
- Самостоятельная работа учащихся
- 1) Изучить текст учебника на с. 144
- 2) Ответить на вопросы
- Чем артерии отличаются от вен?
- Какую функцию выполняют капилляры?

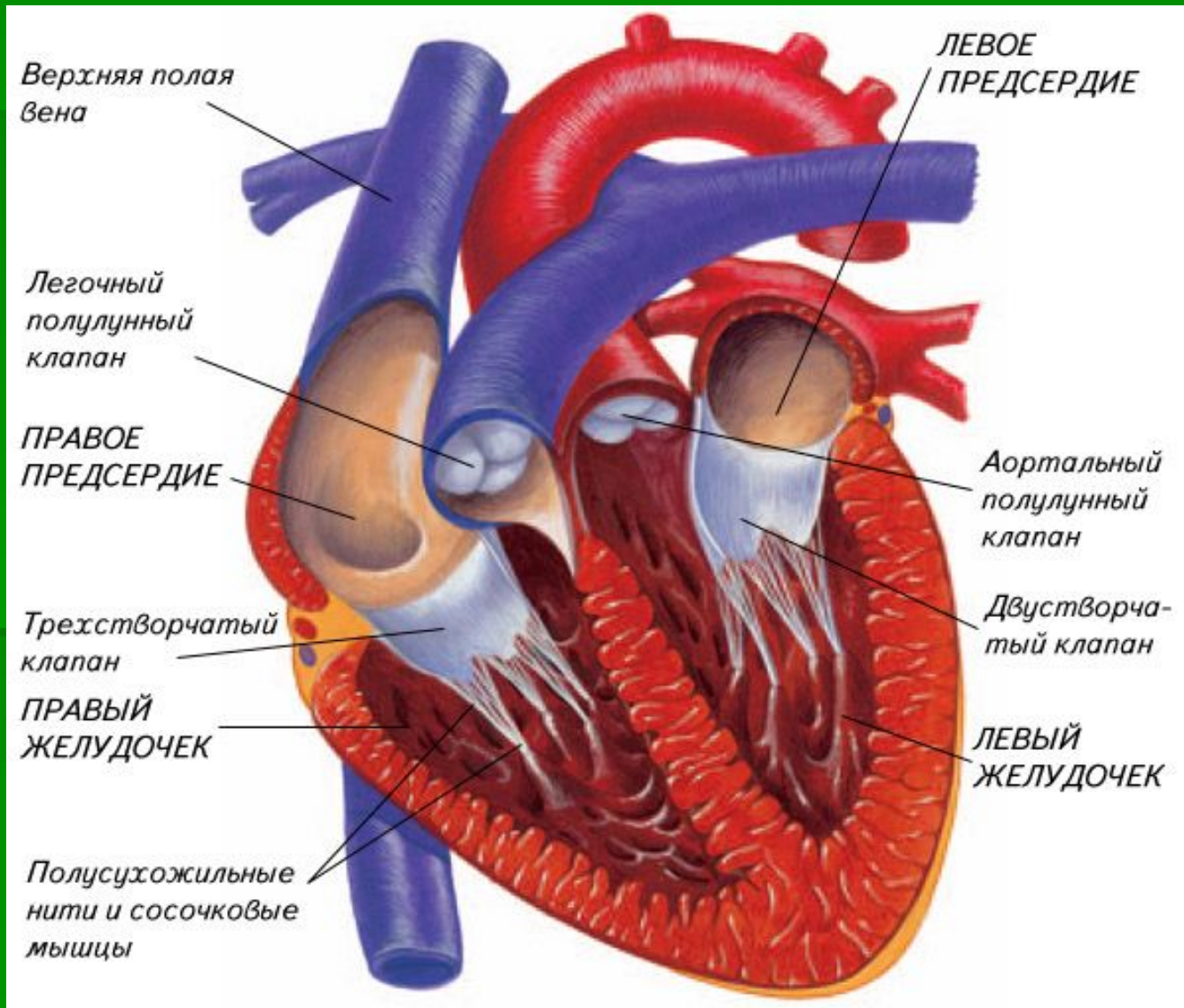
Артерии – сосуды, которые несут кровь от сердца к другим органам.

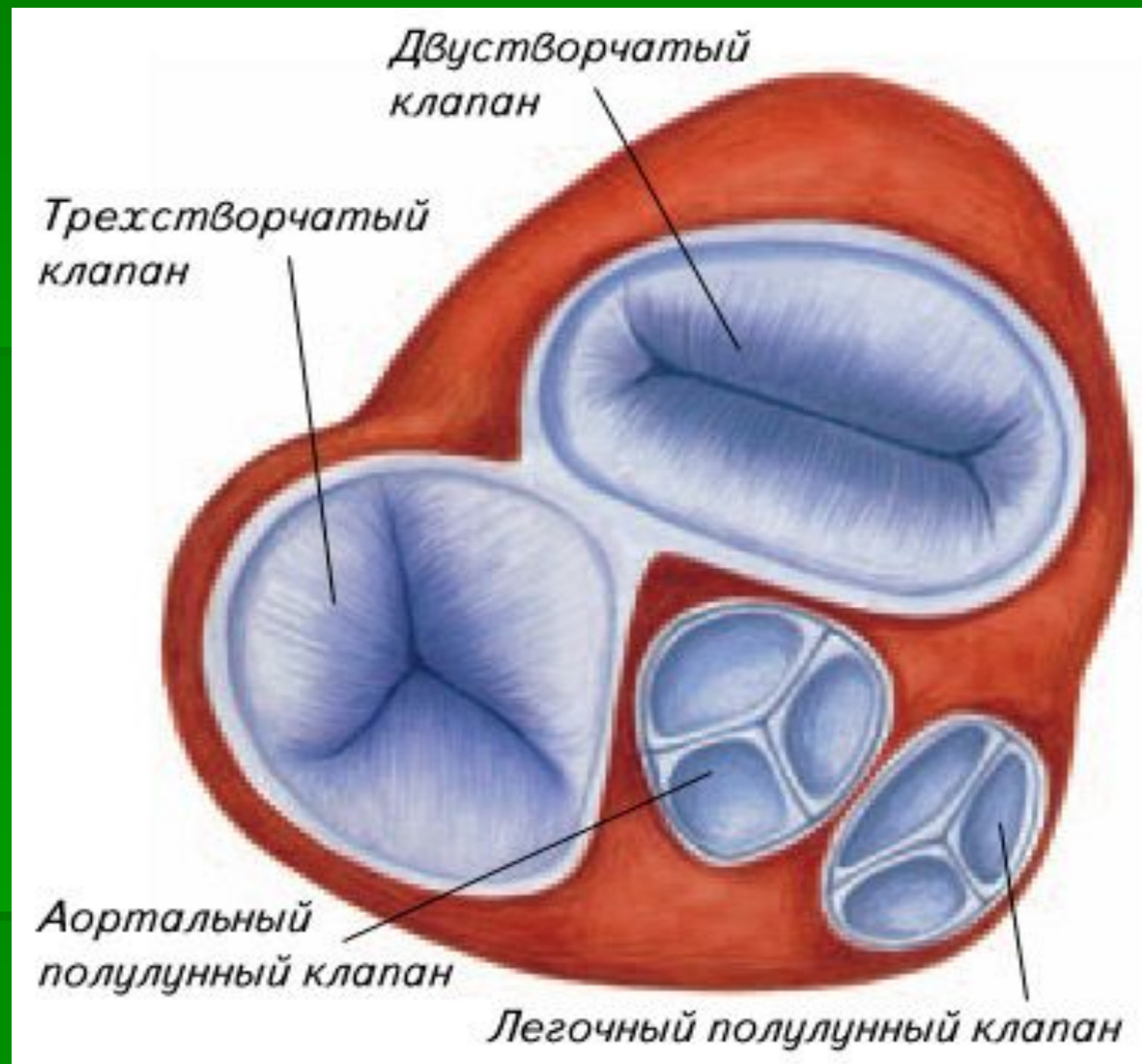
Вены – сосуды, которые несут кровь от органов и тканей к сердцу.

- **Капилляры** – мельчайшие кровеносные сосуды.

КРОВЕНОСНАЯ СИСТЕМА





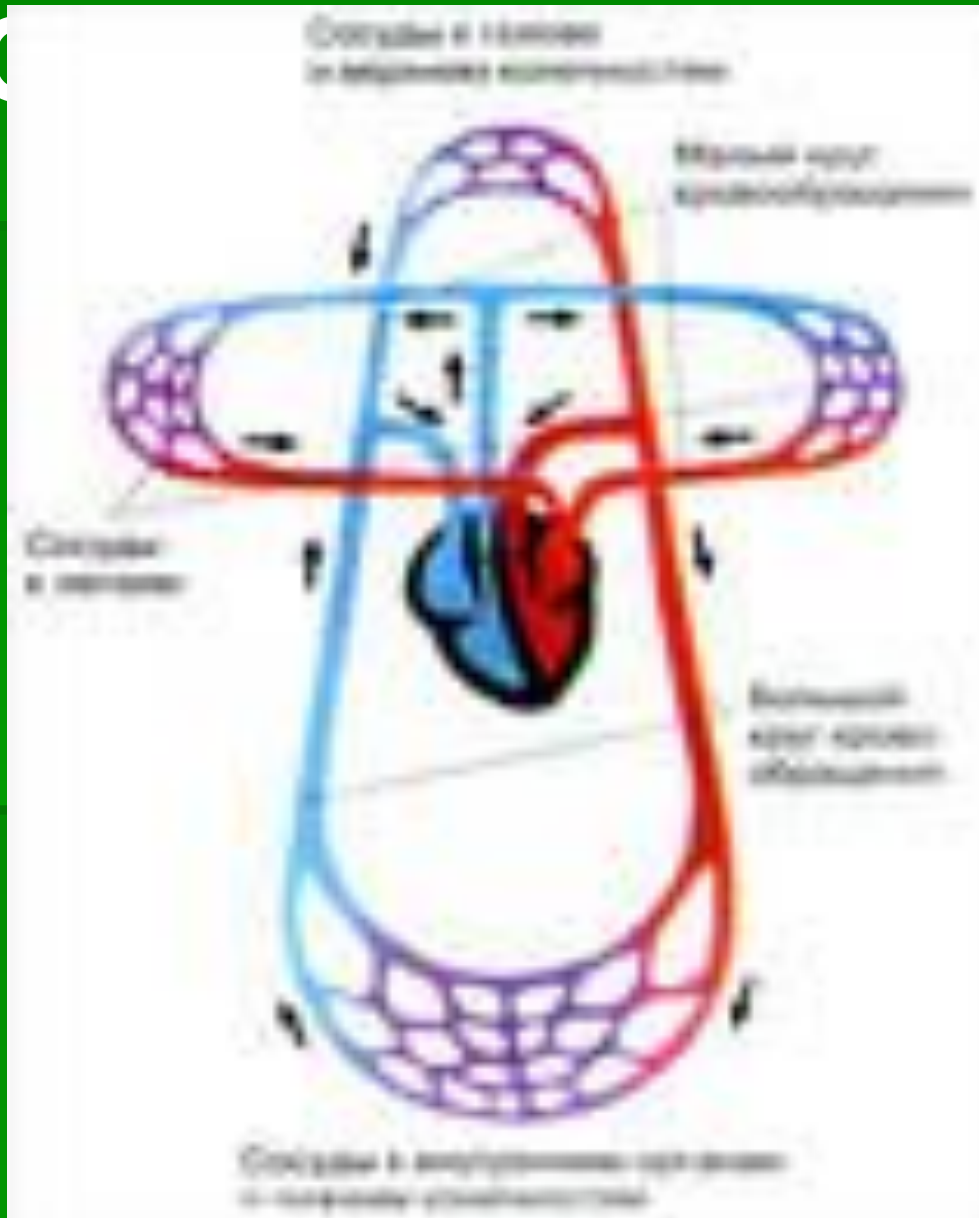


Разрез сердца на уровне клапанов
(вид сверху)

Вопросы для сравнения	Большой круг	Малый круг
1. Где начинается?		
2. Где заканчивается?		
3. Как называются кровеносные сосуды, относящиеся к этому кругу?		
4. Как изменяется вид крови?		
5. Каково время оборота крови по данному кругу?		

Вопросы для сравнения	Большой круг	Малый круг
1. Где начинается?	В левом желудочке	В правом желудочке
2. Где заканчивается?	В правом предсердии	В левом предсердии
3. Как называются кровеносные сосуды, относящиеся к этому кругу?	Аорта, артерия, капилляры, мелкие и крупные вены, нижняя и верхняя полая вены	Легочный ствол, правая и левая легочные артерии, легочные капилляры, легочные вены
4. Как изменяется вид крови?	От левого желудочка до капилляров - артериальная кровь. От капилляров до правого предсердия – венозная кровь.	От правого желудочка до легочных капилляров – венозная кровь. От легочных капилляров до левого предсердия – артериальная кровь.
5. Каково время оборота крови по данному кругу?	23 секунды	4 секунды

КРУГИ КРО



Закрепление ЗН

«В нашем организме кровь непрерывно движется по замкнутой системе сосудов в строго определенном направлении. Это непрерывное движение крови называется 1. _____. Обеспечивает кровообращение полый мышечный орган – 2. _____.

Кровь движется замкнуто по двум кругам кровообращения. Малый круг кровообращения – это путь крови от 3. _____ желудочка через легкие в 4. _____ предсердие. Большой круг кровообращения – это путь крови от 5. _____ желудочка через органы в 6. _____ предсердие. Кровь от сердца движется по 7. _____, к сердцу движется по 8. _____, газообмен и обмен питательных веществ между кровью и клетками происходит в 9. _____».

Что такое сердце?

Камень твердый?

Яблоко с багрово-красной кожей?

Может быть, меж ребер и аортой

Бьется шар, на наш земной похожий?

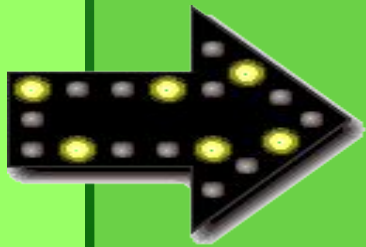
Так или иначе, все земное

Умещается в его пределы,
потому что нет ему покоя,

До всего ему есть дело.

Э. Межелайтис





- Изучить материал учебника на с., выполнить задание рубрики 144 – 148 «Проверь свои знания» на с. 148.

