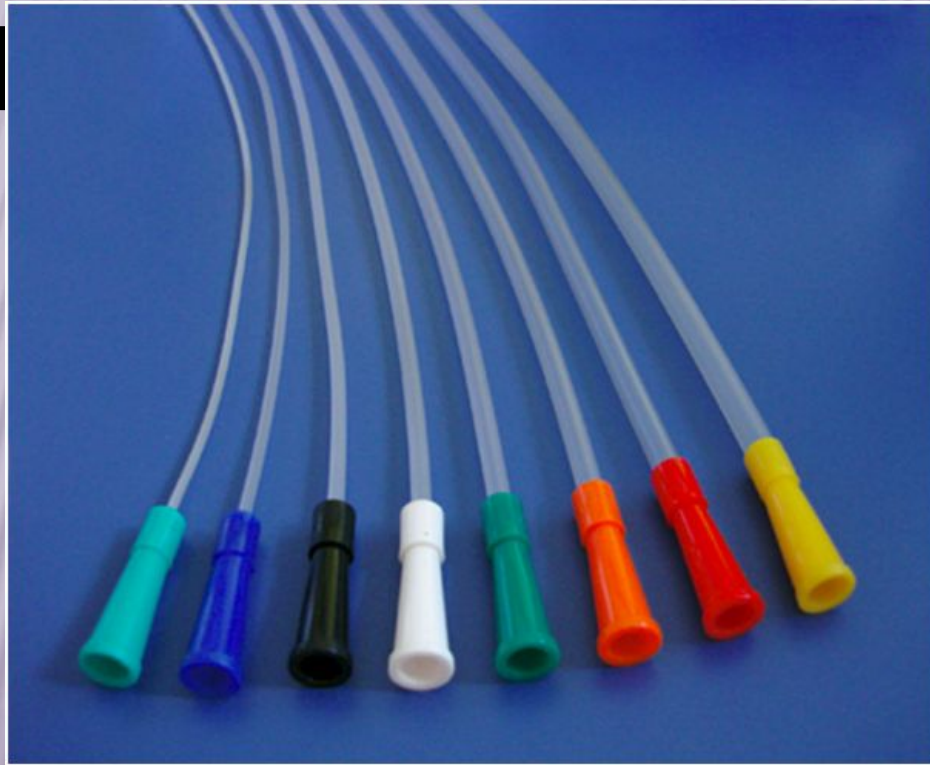


ГБПОУ «ТМедК»

ВИДЫ МОЧЕПРИЁМНИКОВ И УРЕТ ТЕРОВ



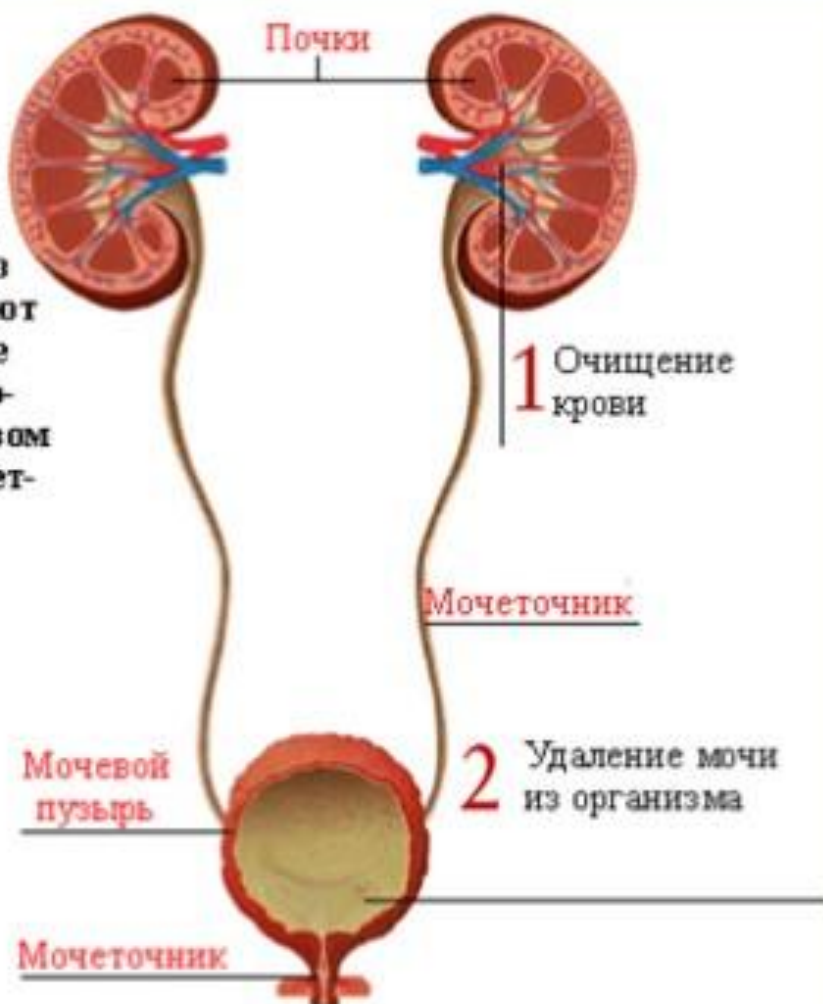
ПРЕПОДАВАТЕЛЬ КУКСОВА
Н.Е.

Выделительная система

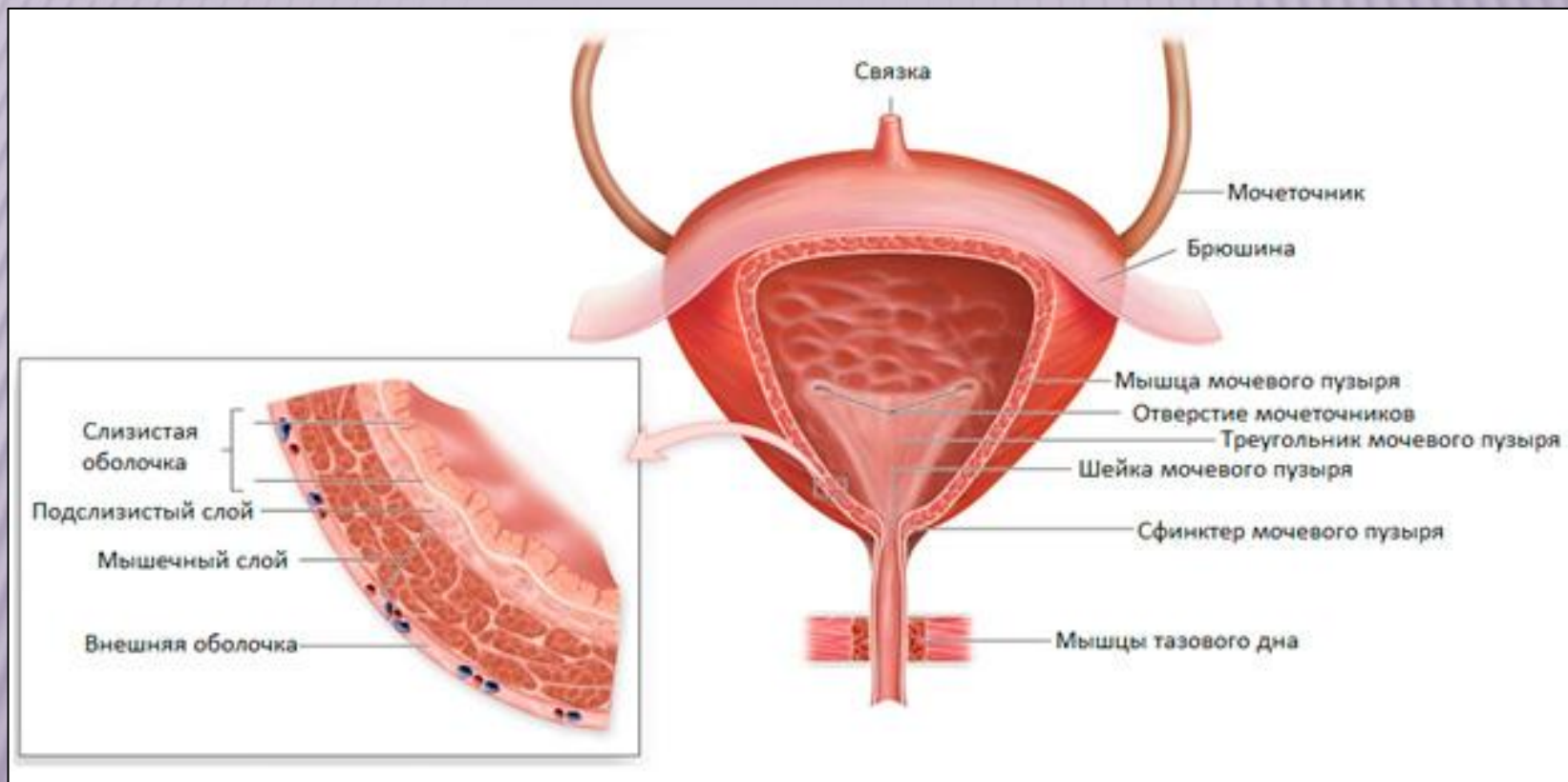


КАК РАБОТАЕТ СИСТЕМА

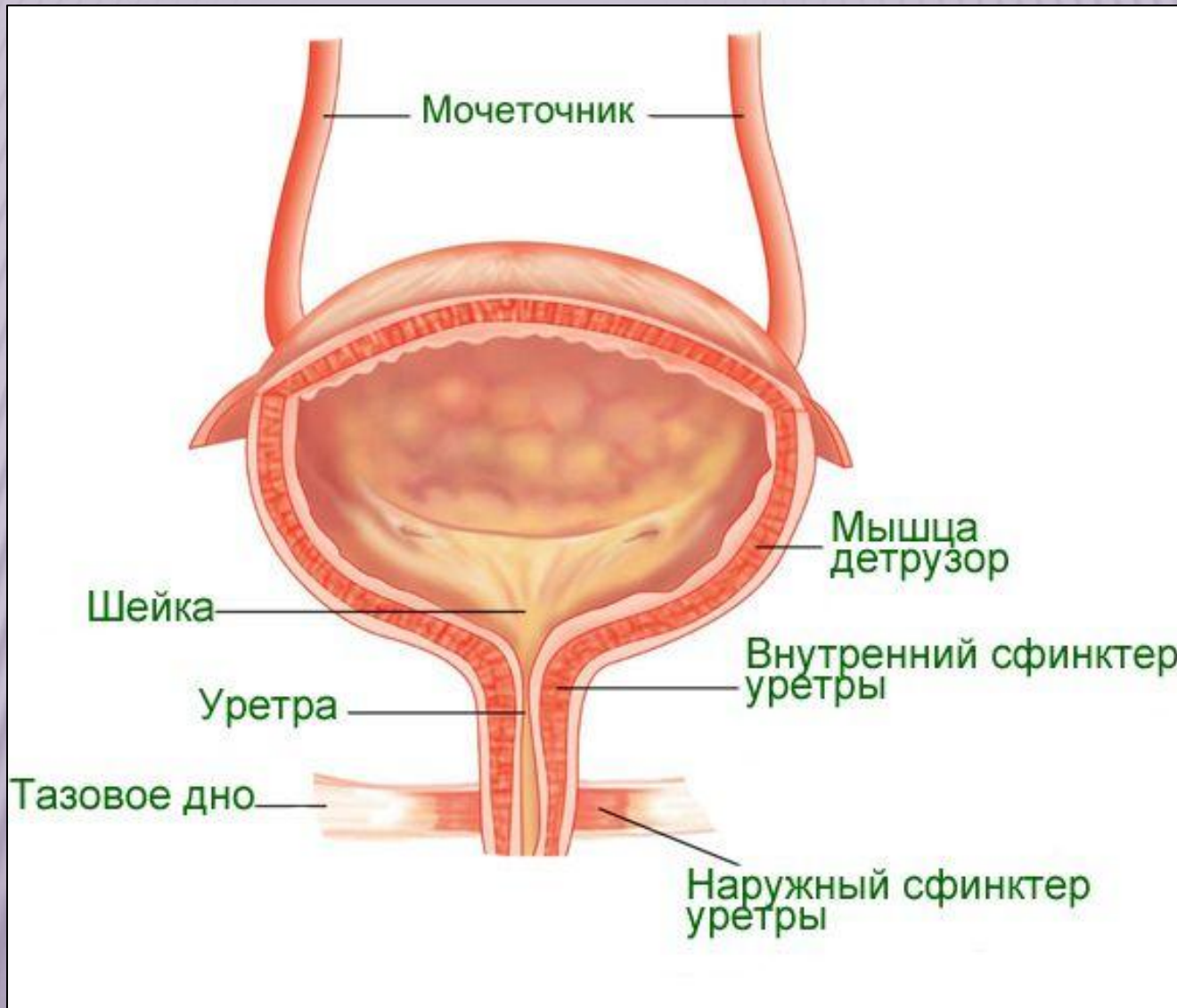
Выделительная система состоит из почек и мочевого пузыря. Почки соединены с мочеточником, по которому моча попадает в мочевой пузырь и по которому она удаляется из организма. Почки очищают кровь от отходов, которые преобразуются в мочу. Моча накапливается в мочевом пузыре, после чего удаляется из организма.



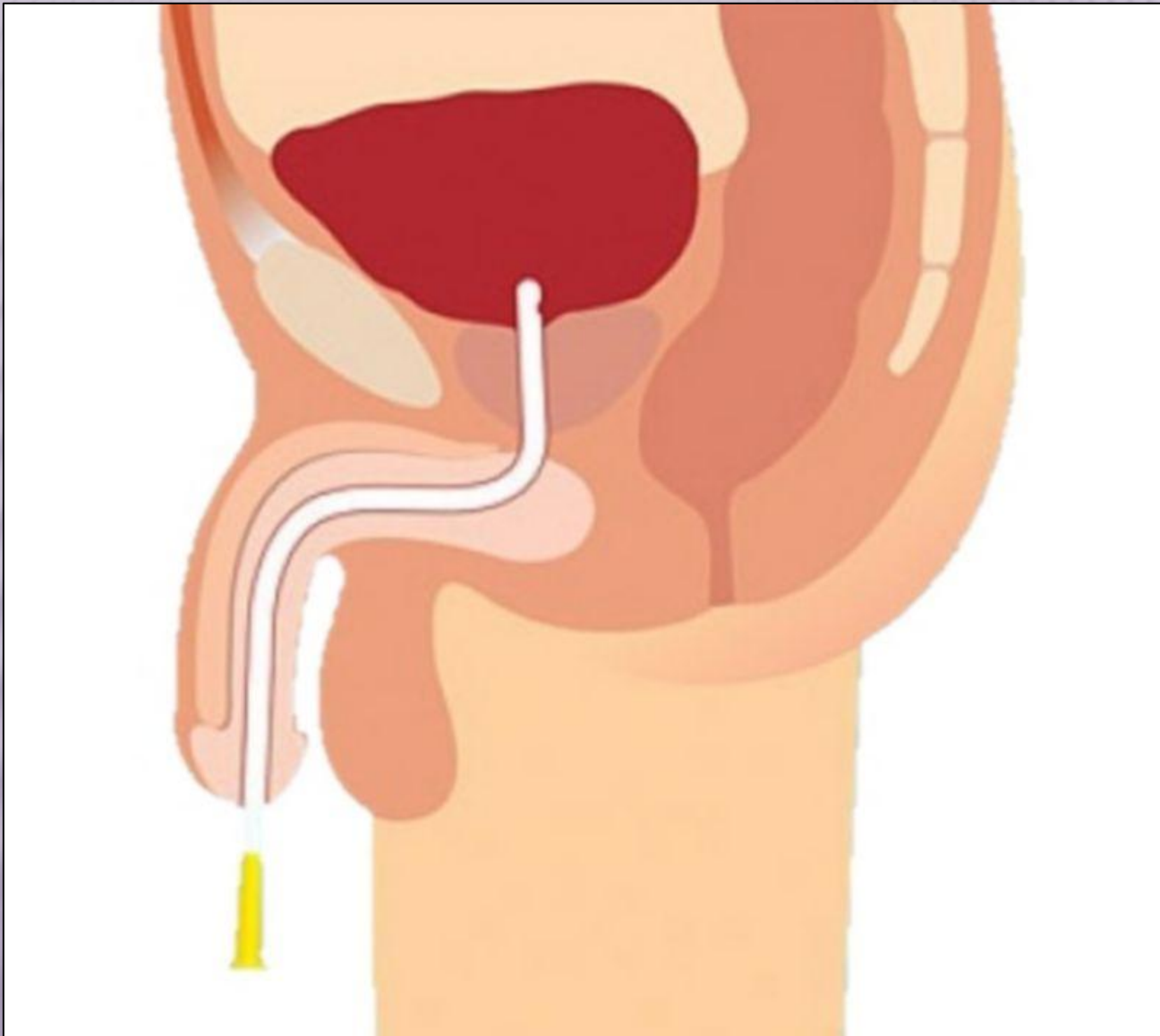
МОЧЕВЫДЕЛИТЕЛЬНАЯ СИСТЕМА



МОЧЕВЫДЕЛИТЕЛЬНАЯ СИСТЕМА



МОЧЕИСПУСКАТЕЛЬНЫЙ КАНАЛ



ВОДНЫЙ БАЛАНС

Поступление воды:

60% - при питье (1500 мл)

30% - с пищей (750мл)

10% - метаболическая вода, обр-ся в организме (250 мл)

Потеря жидкости 2500 мл в сутки:

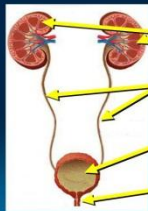
с мочой – 1500 мл (60%)

через кожу и легкие – 700 мл (28%)

с потом – 200 мл (8%)

с калом – 100 мл (4%)

Строение выделительной системы



почки

мочеточники

мочевой пузырь

мочеиспускательный канал



$$\text{Водный баланс} = \frac{\text{выделенная}}{\text{употребленная}} \cdot 100\%$$

НОРМА 75 %

Соблюдение водного баланса предполагает уравнивание поступления воды в организм с её выделением.

Суточная потребность человека в жидкости составляет 40 грамм на каждый килограмм веса.

То есть человек со средним весом нуждается в потреблении 2,5-3 литров воды в сутки.

Если пить недостаточно:

- ✓ водный баланс организма становится отрицательным
- ✓ обмен веществ существенно замедляется
- ✓ кровь становится более вязкой и уже не переносит достаточно кислорода к органам
- ✓ температура тела растет, а пульс учащается.

В результате нагрузка на организм увеличивается, а его работоспособность уменьшается.

Виды мочеприемников

СЪЁМН
ЫЕ



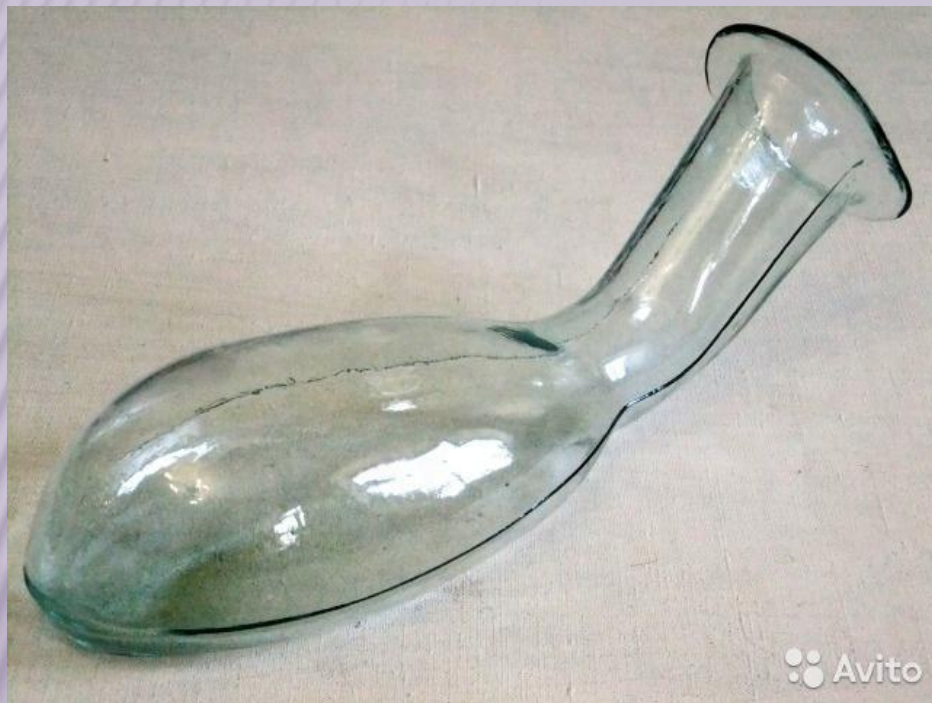
НЕСЪЁМН
ЫЕ



ВИДЫ МОЧЕПРИЁМНИКОВ НЕСЪЕМН



ВИДЫ МОЧЕПРИЁМНИКОВ НЕСЪЕМН



ВИДЫ МОЧЕПРИЁМНИКОВ НЕСЪЕМН ЫЕ



ВИДЫ МОЧЕПРИЁМНИКОВ НЕСЪЕМН ЫЕ



ВИДЫ МОЧЕПРИЁМНИКОВ СЪЁМН



Прикроватные

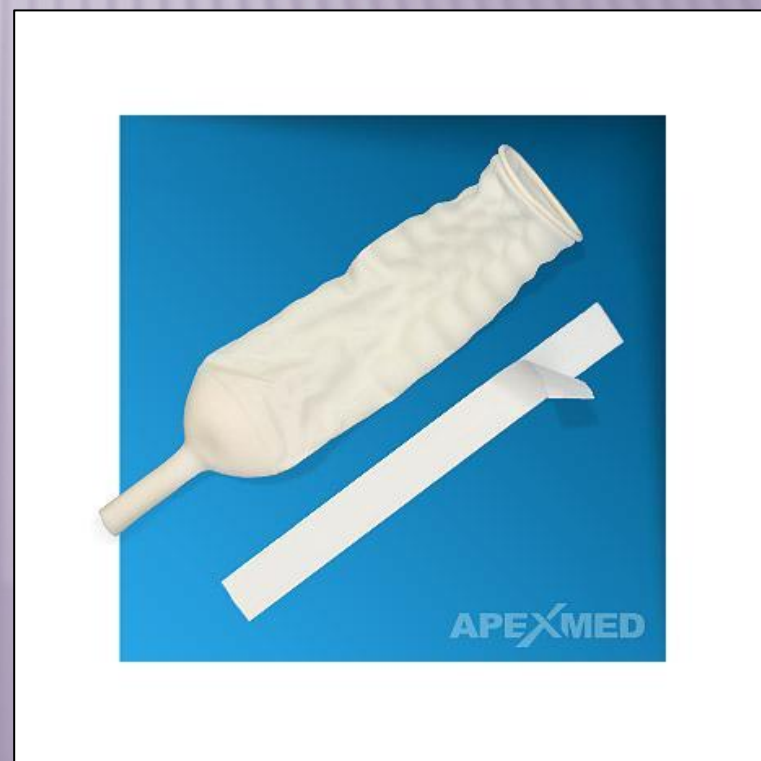


ВИДЫ МОЧЕПРИЁМНИКОВ СЪЁМН ЫЕ

Ножны
е



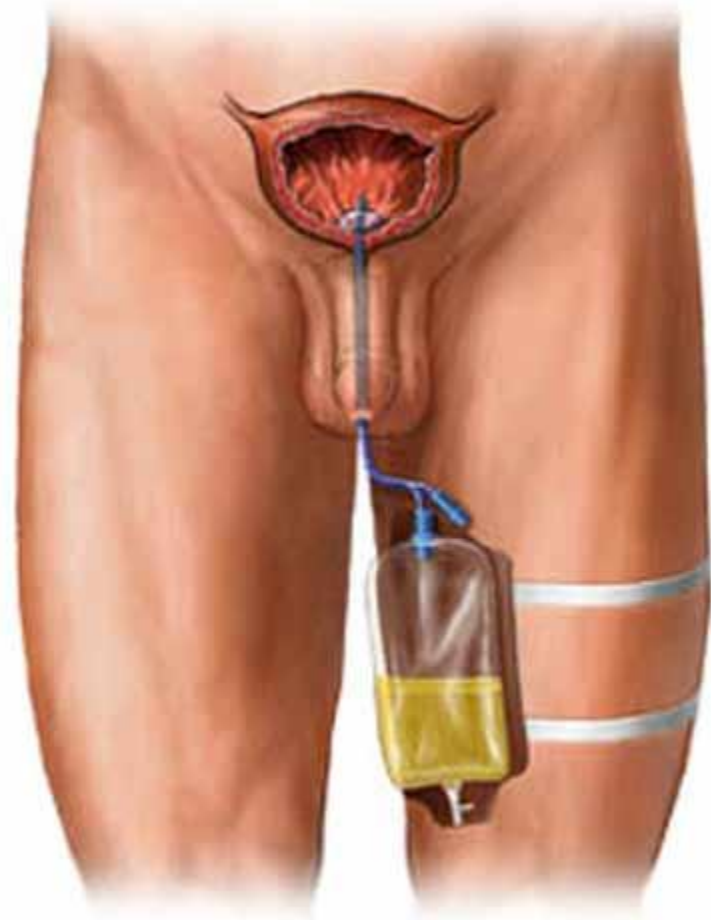
ВИДЫ МОЧЕПРИЁМНИКОВ СЪЕМН ЫЕ



ВИДЫ МОЧЕПРИЁМНИКОВ СЪЕМН



Foley catheter



ВИДЫ КАТЕТЕРОВ

1. МЕТАЛЛИЧЕСКИЕ

2. РЕЗИНОВЫЕ

3. ИЗ ПОЛИМЕРНЫХ

МАТЕРИАЛОВ

ЛУБРИЦИРОВАННЫЕ

Б)

НЕЛУБРИЦИРОВАННЫ

Е

ВИДЫ 1. КАТЕТЕРОВ МЕТАЛЛИЧЕСК



ВИДЫ КАТЕТЕРОВ КАТЕТЕРЫ ФОЛЕЯ

ДВУХХОДОВ
ЫЙ



- I ход** – для выведения мочи
- II ход** – для фиксации катетера в мочевом пузыре
- III ход** – для введения лекарственных препаратов в мочевой пузырь

ТРЕХХОДОВ
ЫЙ



ВИДЫ КАТЕТЕРОВ КАТЕТЕРЫ

ФОЛЕЯ
ДВУХХОДОВОЙ
(РЕЗИНОВЫЙ)



ТРЕХХОДОВОЙ
(ПОЛИМЕР)



ВИДЫ КАТЕТЕРОВ



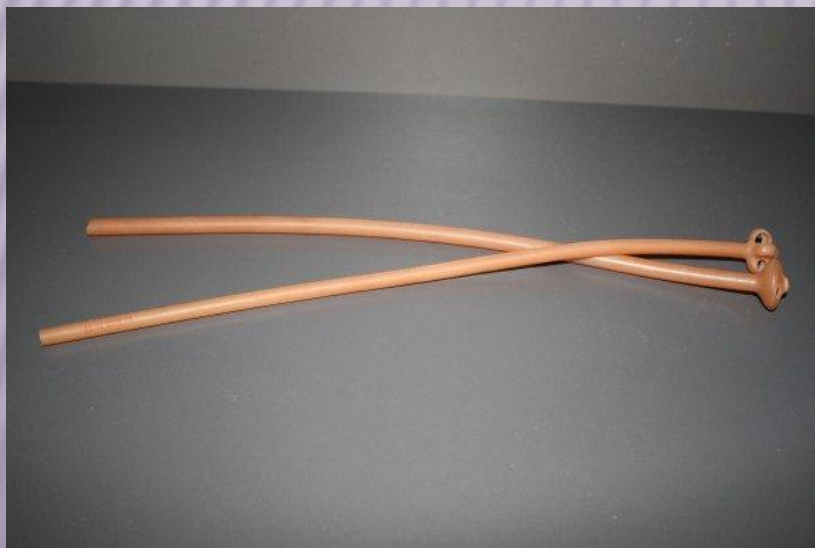
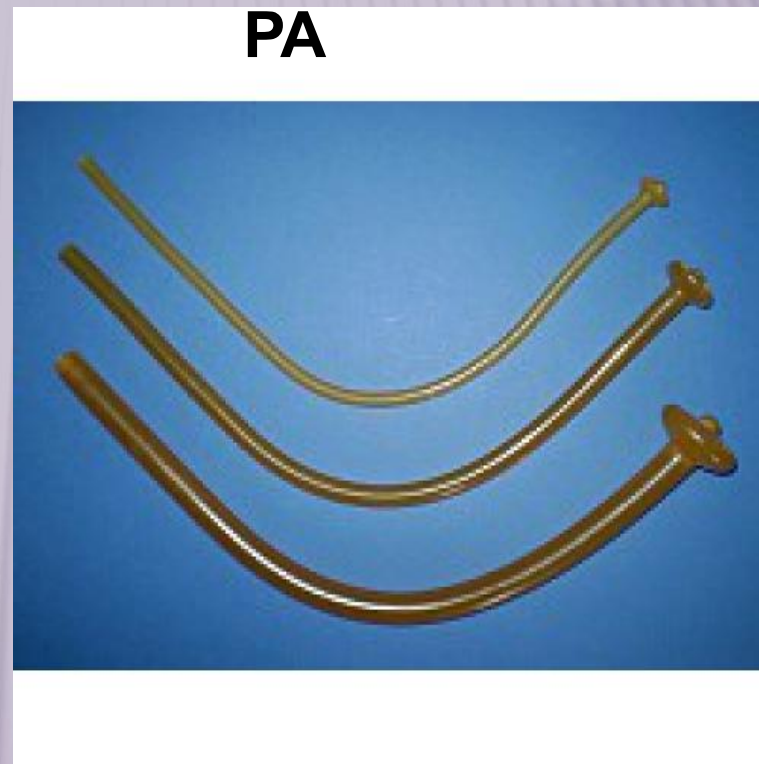
Цвет канюли соответствует номеру катетера

ВИДЫ КАТЕТЕРОВ ДЛЯ ЦИСТОСТОМОЫ

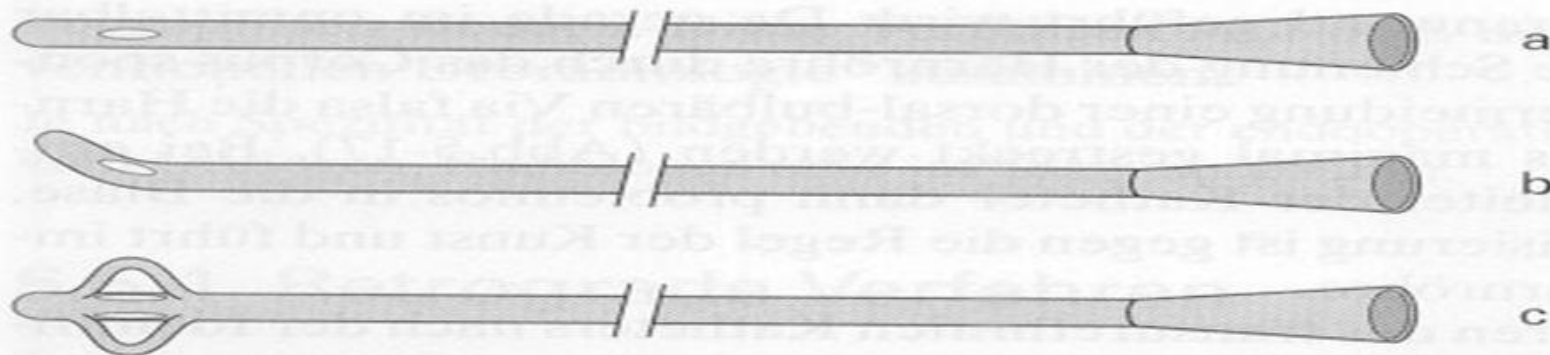


ВИДЫ КАТЕТЕРОВ ДЛЯ ЦИСТОСТОМОЫ

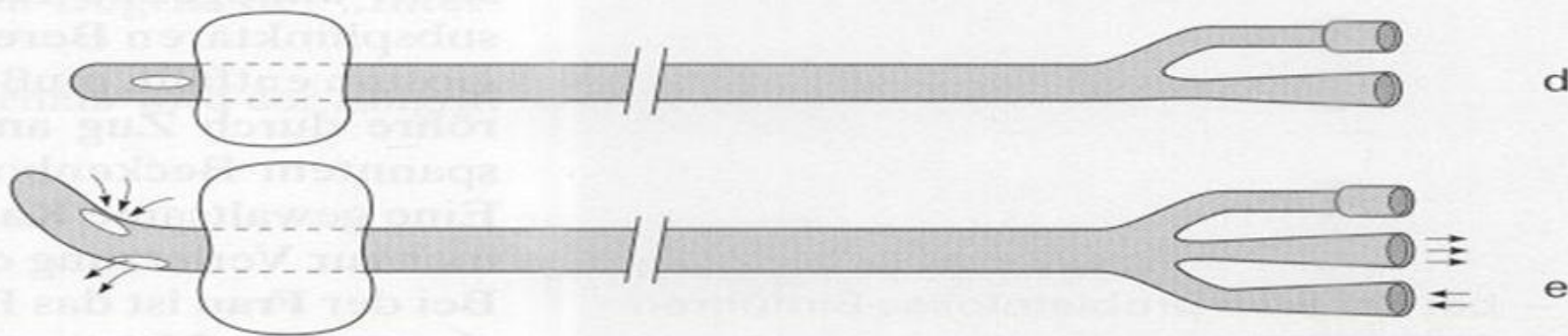
ПЕЦЦЕ
РА



ТИПЫ КАТЕТЕРОВ



а). Катетер Нелатона, б). Катетер Тиманна, с). Катетер Каспера



д). Катетер Фолея (2-канальный), е). 3-канальный



ВИДЫ КАТЕТЕРОВ



ВИДЫ КАТЕТЕРОВ

НЕЛАТО НА



ТИМАНН А

