



LAMBRE®

**CONTOUR FACE**  
PRESSED POWDER



**ХАЙЛАЙТЕР**



**БРОНЗЕР С  
ЭФФЕКТОМ  
СИЯНИЯ**



**БРОНЗЕР  
МАТОВЫЙ**



**НОВАЯ КОЛЛЕКЦИЯ**  
**ПРЕССОВАННЫХ ПУДР ДЛЯ КОНТУРНОЙ**  
**ПЛАСТИКИ**  
**ЛИЦА – ХАЙПАЙТЕР И БРОНЗЕРЫ 2 ТИПОВ**



## **БРОНЗЕР**

- затемнение и визуальное уменьшение отдельных участков;
- контурирование; • эффект легкого загара.

## **КАКОЙ ЭФФЕКТ СОЗДАЮТ ПРОДУКТЫ КОЛЛЕКЦИИ CONTOUR FACE PRESSED POWDER?**

## **ХАЙЛАЙТЕР**

- высветление и визуальное увеличение отдельных участков;
- скульптурирование; • маскирует мелкие морщины;
- эффект сияющего, свежего вида.





# БРОНЗЕРЫ МАТ И GLOW

## В ЧЁМ РАЗНИЦА И КАК ИХ ИСПОЛЬЗОВАТЬ?

Бронзер Glow содержит в составе сияющие частицы, идеально подойдёт для использования летними вечерами. Отлично подходит для обладательниц сухой и нормальной кожи. В свою очередь Mat бронзер предназначен для создания полного макияжа либо для обладательниц жирной и комбинированной кожи. Отлично скроет морщины и поможет выглядеть естественно. Использование матовых бронзаторов рекомендуется, в основном, блондинкам.

Участки, на которые вы наносите бронзер, визуально будут казаться "углубленными". Бронзер выделит линию носа, выделит и подчеркнет скулы, а также зрительно уменьшит зону лба, придавая лицу  
трехмерный эффект



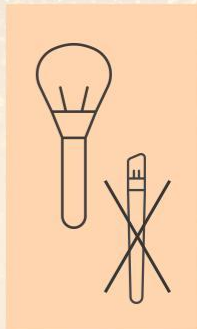
# КАК НАНОСИТЬ БРОНЗЕР?

## НАНОСИТЕ БРОНЗЕР БОЛЬШОЙ КИСТЬЮ

Большая круглая кисть обеспечит равномерное распределение бронзера. Слишком маленькая кисть, со сбитым волосом, может привести только к появлению неэстетичных пятен на поверхности кожи.

## НЕ НА ВСЕ ЛИЦО

Избегайте нанесения косметических бронзеров на всю поверхность лица. Наиболее естественный эффект можно создать, если нанести бронзер на выступающие участки лица - скулы и кончик носа.



## МОДЕЛИРУЙТЕ ЛИЦО БРОНЗЕРОМ, СОЗДАВАЯ ФОРМУ ЦИФРЫ 3

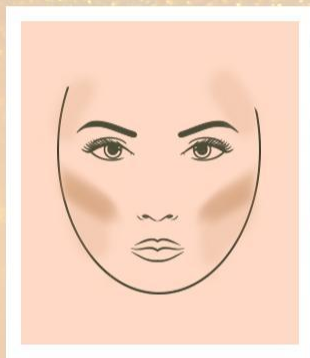
Базовая техника моделирования черт лица при помощи бронзера заключается в его нанесении на внешнюю область лица, т.е. от центральной линии роста волос к вискам, затем в направлении скул, и,

## СОЧЕТАНИЕ БРОНЗЕРА С РУМЯНАМИ

Вы можете придать лицу сияющий и свежий вид при помощи нанесения на скулы небольшого количества бронзера, смешанного с розовыми оттенками румян LAMBRE COMPACT BLUSH.

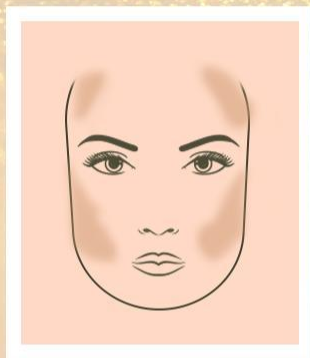


# БРОНЗЕР НАНОСИТСЯ ПО-РАЗНОМУ В ЗАВИСИМОСТИ ОТ ФОРМЫ ЛИЦА.



## **КРУГЛОЕ ЛИЦО:**

нанесите бронзер от середины уха в направлении рта через середину щеки - таким образом, лицо будет казаться более худым. Кроме того, вы можете провести кистью по нижней линии щек и



## **КВАДРАТНОЕ ЛИЦО:**

нанесите бронзер только на углы лба и по внешним линиям щек, слегка заходя на скулы. Таким образом, вы сгладите острые и резкие черты.



## **ТРЕУГОЛЬНОЕ ЛИЦО:**

бронзер нанесите на кончик подбородка, виски и верхние точки скул.



## **ПРОДОЛГОВАТОЕ ЛИЦО**

нанесите бронзер на подбородок, благодаря чему визуально уменьшите лицо, а также на внешние линии лба и виски - и можете быть уверены, что Ваше лицо приобретет более

# ХАЙЛАЙТЕР ДЛЯ ЧЕГО СЛУЖИТ ХАЙЛАЙТЕР?

Умело нанесённый хайлайтер подчеркнёт черты лица и придаст коже сияющий и здоровый вид. Многие женщины недооценивают это косметическое средство, думая, что его использование требует навыков профессионального визажиста. Достаточно знать пару секретов правильного нанесения хайлайтера, чтобы получить потрясающий эффект.







## КАК ВЫБРАТЬ ХАЙЛАЙТЕР?

Удобным в применении будет хайлайтер в виде прессованной пудры, которая после нанесения придаст образу эффект целостности, а не отдельных пятен. При выборе хайлайтера избегайте особо крупных мерцающих частичек, т.к. будете выглядеть неестественно.

## ВСЕ ЛИ МОГУТ ИСПОЛЬЗОВАТЬ ХАЙЛАЙТЕР?



Хайлайтер должен быть завершающим штрихом вашего макияжа после нанесения тональной основы и пудры.

Однако помните, что это косметическое средство предназначено не для всех. Хайлайтер стоит применять в небольшом количестве, если у вас жирная кожа, выраженные морщины, расширенные поры или прыщи, т.к. он только подчеркнёт все недостатки кожи.





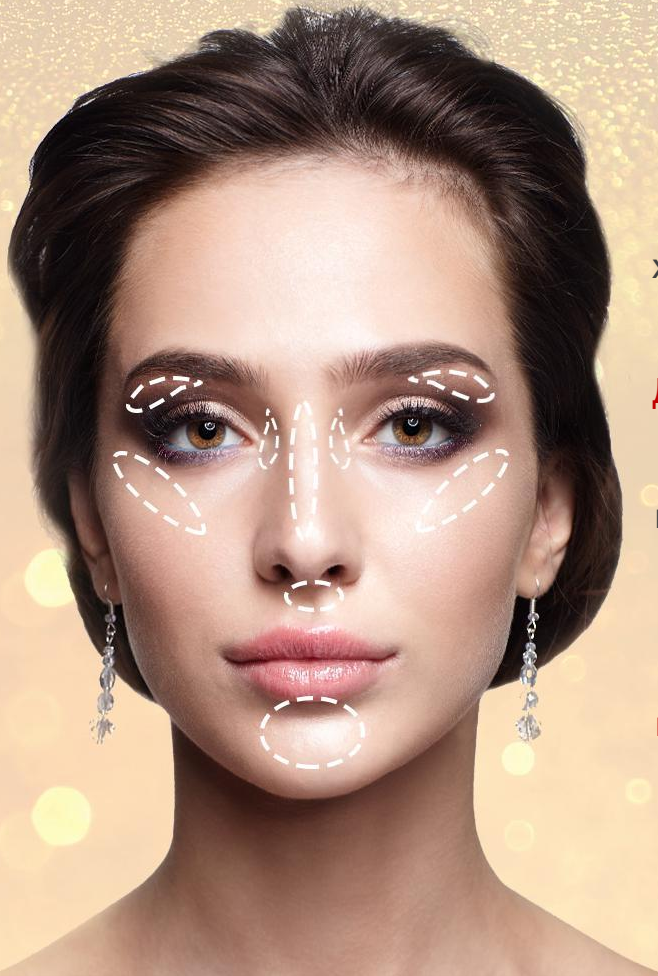
# КАК И ГДЕ НАНОСИТЬ ХАЙЛАЙТЕР?

Нанесение хайлайтера на соответствующем месте может сузить либо создать естественные выпуклости лица, делая кожу сияющей и свежей. Как должна выглядеть схема нанесения этого волшебного продукта?

**Нанесение под бровь** отлично подходит для всех, кто хочет увеличить глаза и исправить форму бровей. Благодаря такому трюку мы получаем лёгкий лифтинг и осветление области вокруг глаз.

**Нанесение на скулы** придаёт им выпуклость и сияющий вид всему лицу.

**Нанесение хайлайтера на подбородок** - это идеальный способ оптического увеличения губ. Наносим хайлайтер на этот участок в самом конце, чтобы завершить макияж.



**Чтобы нос казался аккуратным**, нанесите на спинку носа небольшое количество хайлайтера в направлении сверху вниз.

**Для того чтобы скрыть усталость и одновременно увеличить глаза**, необходимо нанести продукт на внутренние уголки глаз. Свежесть взгляда гарантирована!

**Чтобы придать губам полноту**, наносите хайлайтер на **лук купидона** (над верхней губой рта). Таким образом, эффект пухлых губ возможен без помощи специальных дорогостоящих процедур.



ДОБАВЬТЕ СВОЕМУ ЛИЦУ  
**ТРЁХМЕРНОСТЬ И БЛЕСК!**