



Mxu

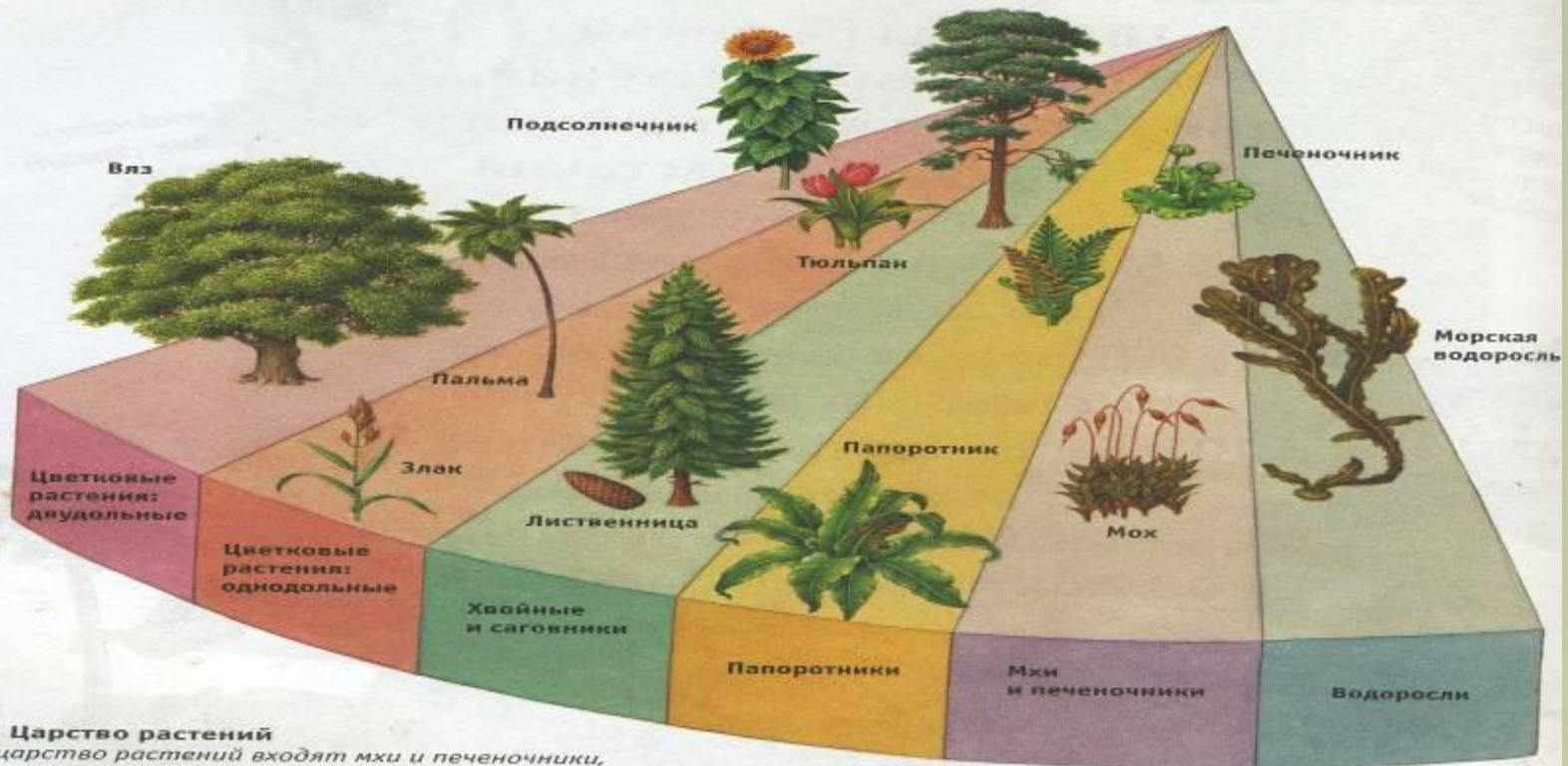


Цель

Сформировать представление о растениях отдела моховидные, как высших споровых, изучить особенности организации моховидных.



Царство растений

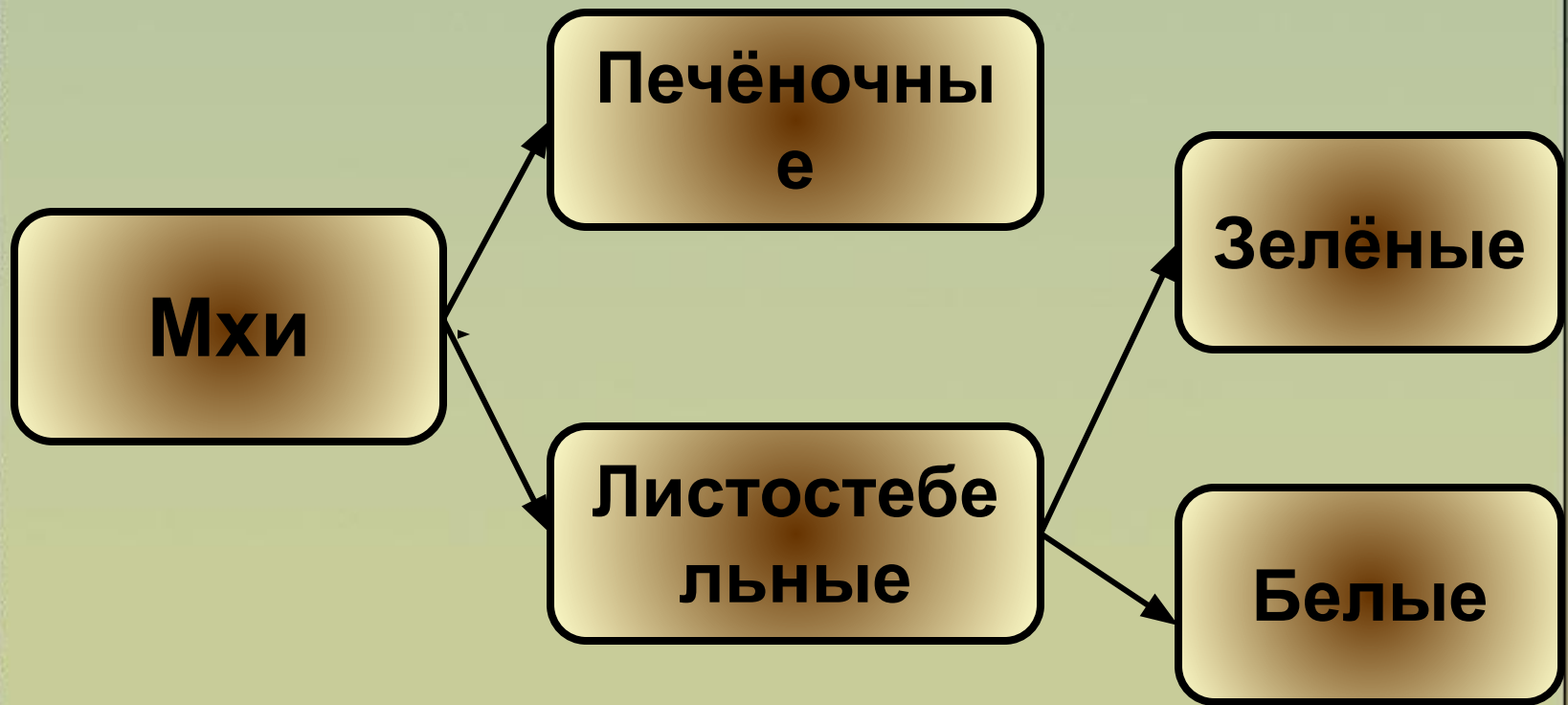


▲ Царство растений

В царство растений входят мхи и печеночники, папоротники и близкие к ним группы, хвойные и цветковые растения. Лишайники и водоросли не являются настоящими растениями.



Классификация мхов

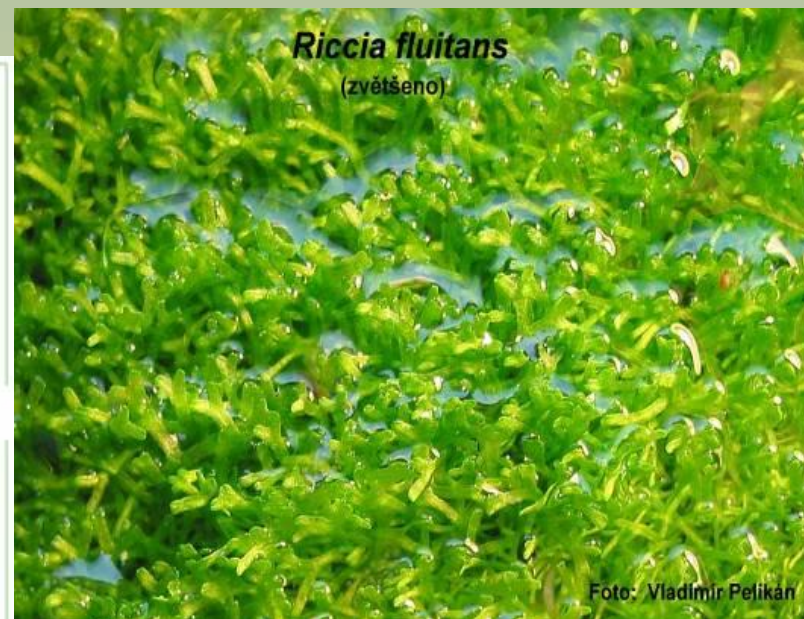
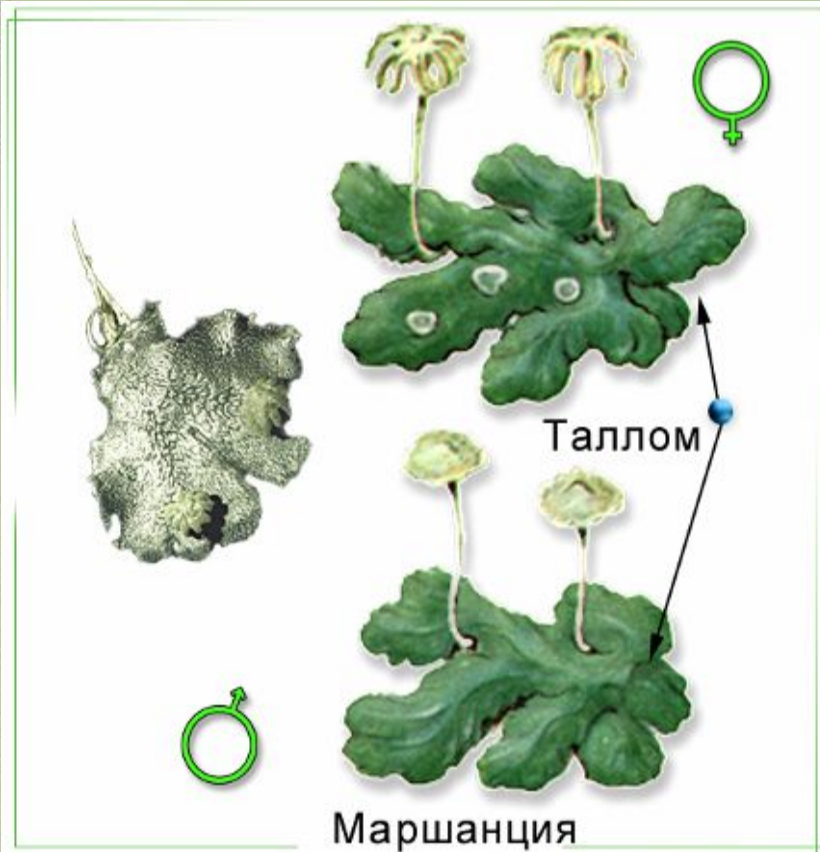


Строение мхов

Строение мха кукушкин лен



Печёночные мхи



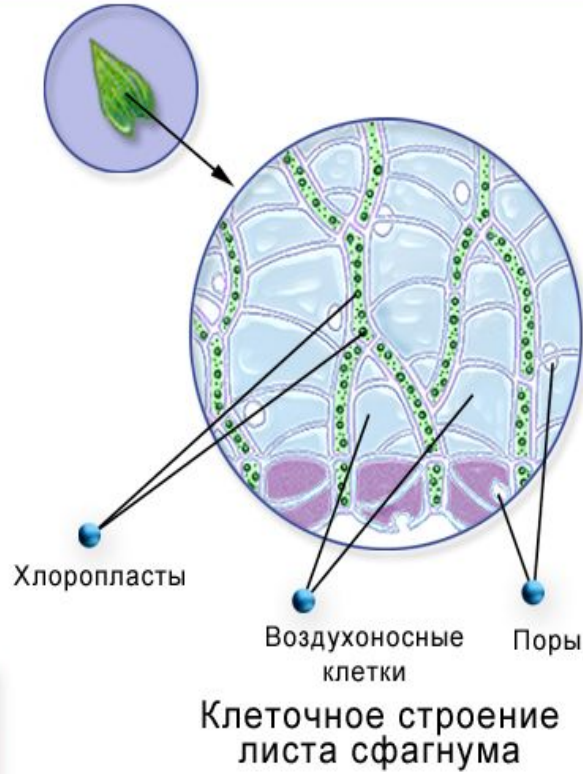
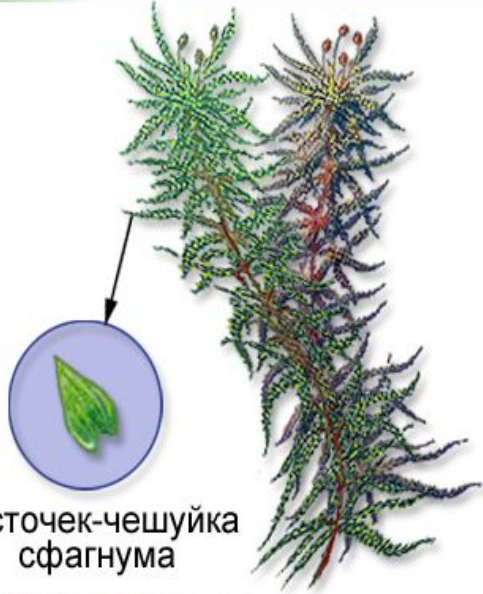
Риччи
я



Кукушкин лён



Сфагнум



Строение листа сфагнома



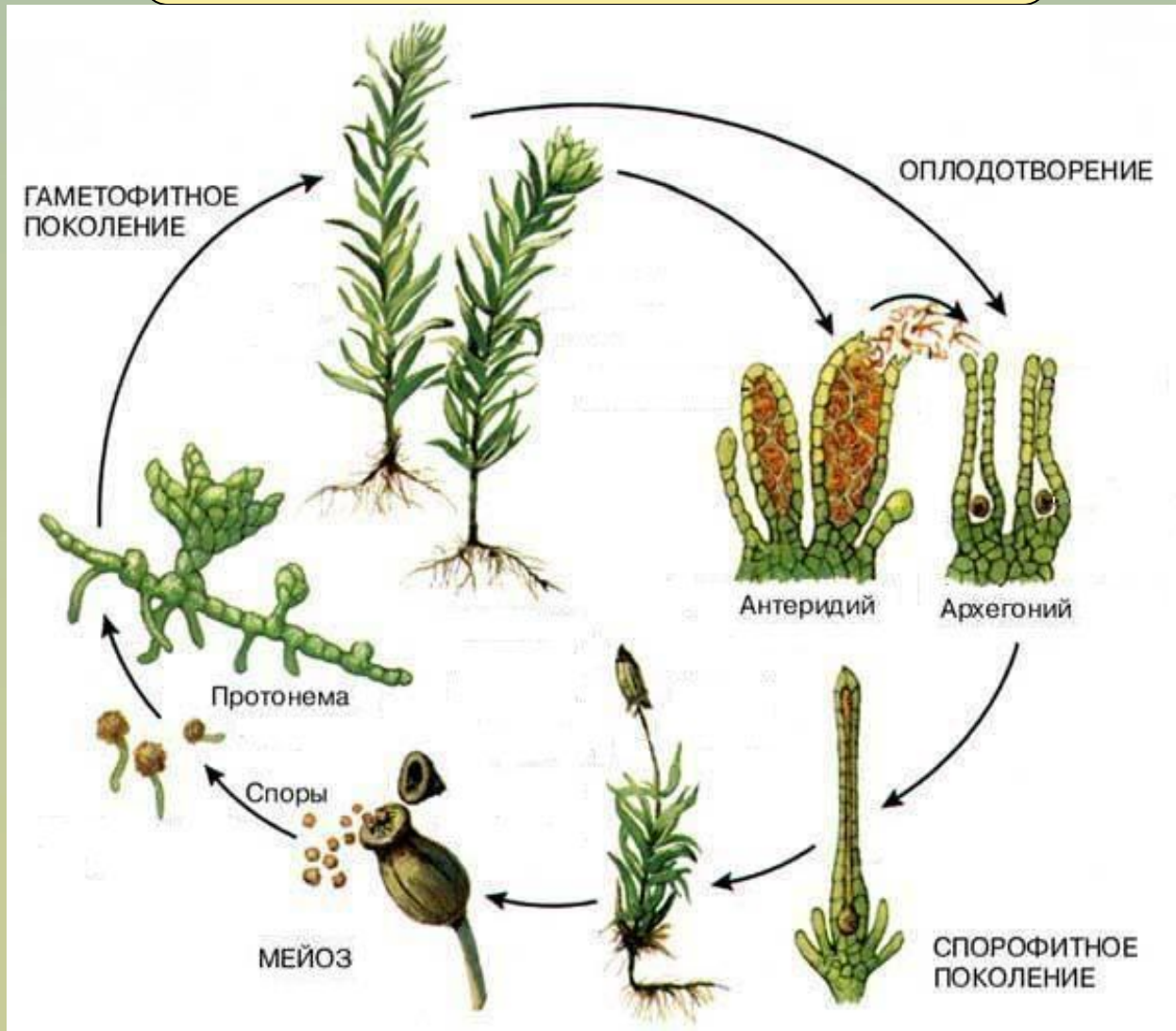
*Водоносные
клетки*

У сфагнома вода запасается
в особых водоносных клетках,
которые занимают большую
часть листа.

ФИЛЬМ



Жизненный цикл



Значение мохообразных

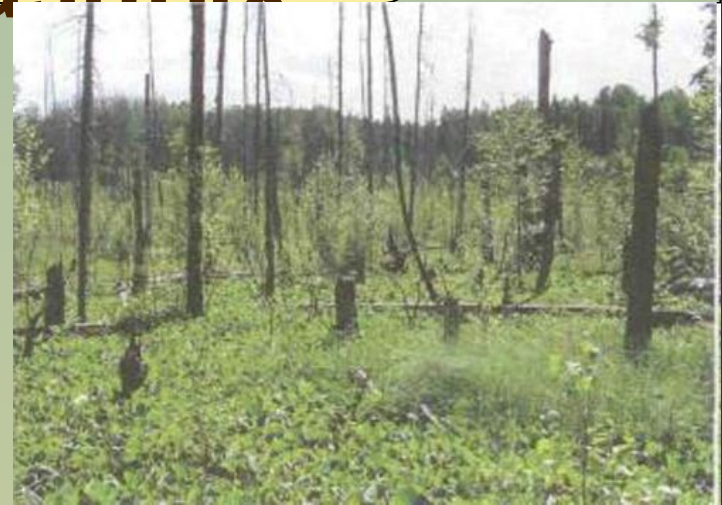


положительны

- Заселяют бедные почвы и предохраняют их от эрозии.
- Являются накопителями влаги и регуляторами водного баланса прилегающих территорий.
- Торф – топливо, удобрение и ценное сырье для промышленности.



Значение мохообразных



Отрицательное

- Ухудшают продуктивность пахотных земель, вызывая их заболачивание.
- Вытесняют на лугах ценные кормовые травы.



Лабораторная работа

Тема: Изучение внешнего строения моховидных растений.

Ход работы.

- 1. Рассмотрите внешнее строение зеленого мха кукушкин лен. Найдите стебель и листья, обратите внимание на их форму, расположение, размер и окраску. Обратите внимание на особенности строения стебля (ветвистый, не ветвистый) (рис.112)**
- 2. На нижней части стебля мха найдите тонкие бурые выросты – ризоиды.**
- 3. На верхушке стебля найдите ножку и коробочку со спорами.**
- 4. Сравните кукушкин лен с мхом – сфагнумом. Отметьте строение, форму листьев, коробочек, ветвление стебля (рис.113)**
- 5. Заполните сравнительную таблицу по форме. Зарисуйте внешний вид растения в тетрадь. Подпишите его части.**
- 6. Сделайте вывод., на основании темы работы и проведенных сравнений.**



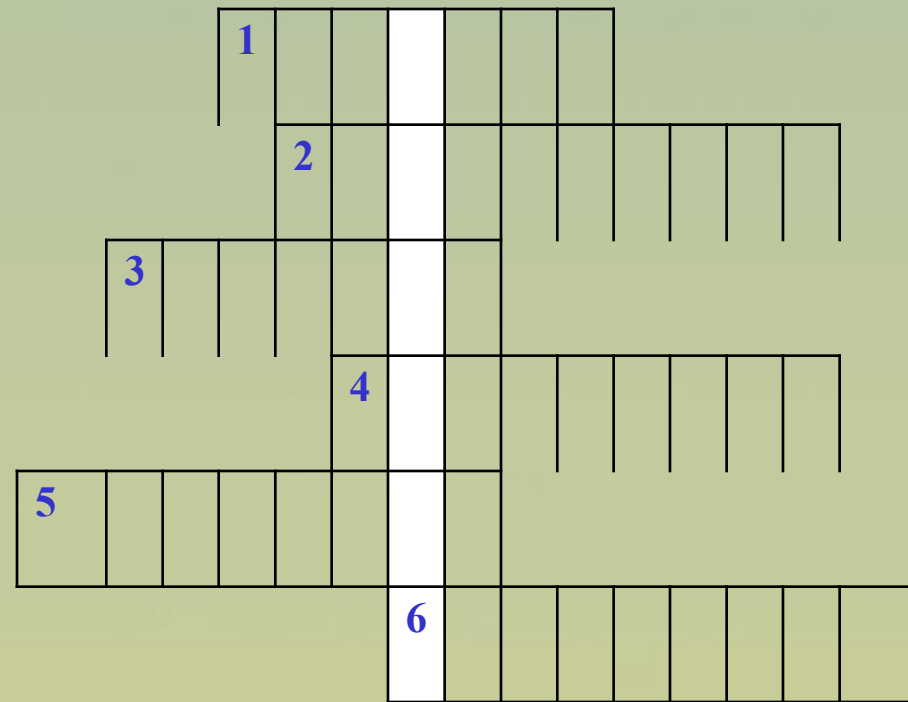
Сравнительная таблица

Признаки для сравнения	Сфагнум	Кукушкин лен
1. Строение стебля		
2. Стебель ветвистый или нет?		
3. Расположение листьев		
4. Чем отличаются листья по внутреннему строению?		
5. Где располагаются споры?		
6. Наличие ризоидов		
7. Хозяйственное значение		



Габриэль Кроссворд, вы узнаете фамилию
ученого,
основоположника науки о мхах –
бриологии.

1. Мох, образующий торф.
2. Стадия развития мха.
3. Органы прикрепления к субстрату.
4. Мхи по типу питания.
5. Общее название коробочки со спорами.
6. Зеленое растения мха.



**Спасибо за
работу
на уроке**

