



Я ПОЗНАЮ МИР





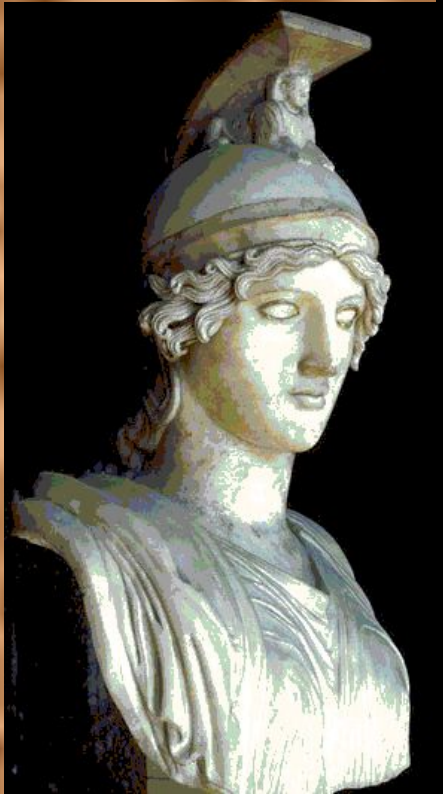
А	В	Т	О	М	О	Б	И	Л	Ь		
			Л	У	Н	О	Х	О	Д		
	П	О	Е	З	Д						
		Э	Л	Е	К	Т	Р	И	Ч	К	А
	К	Р	Е	Й	С	Е	Р				





Музей









Флоренция. Дворец Барджелло.



Лувер. Париж.





Британский музей в Лондоне.



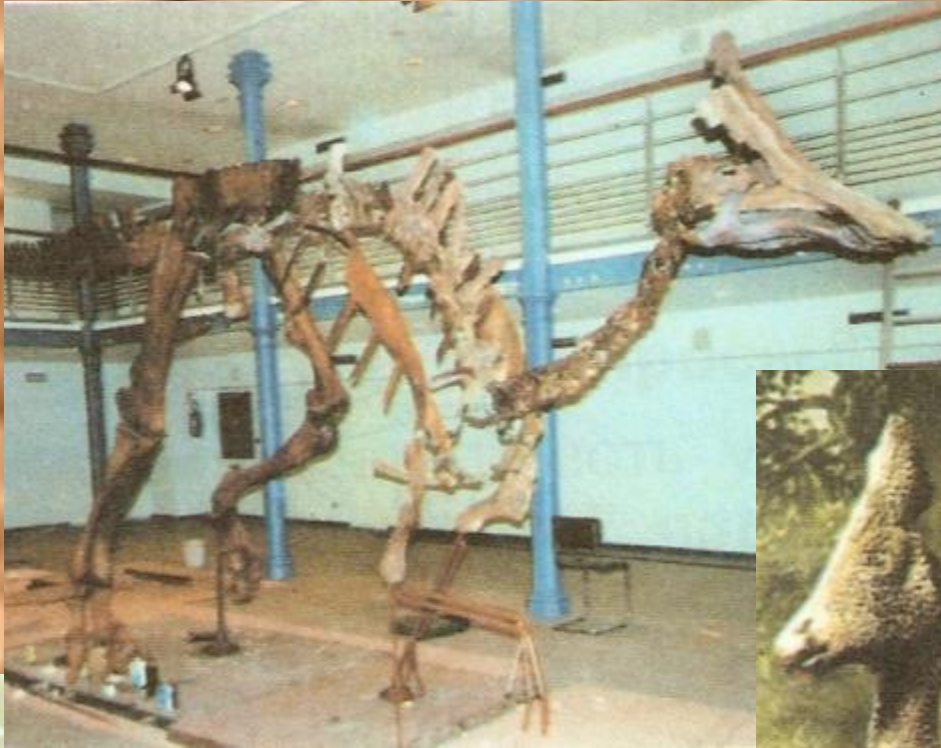
Русский музей

Музей изобразительных искусств имени А.С. Пушкина

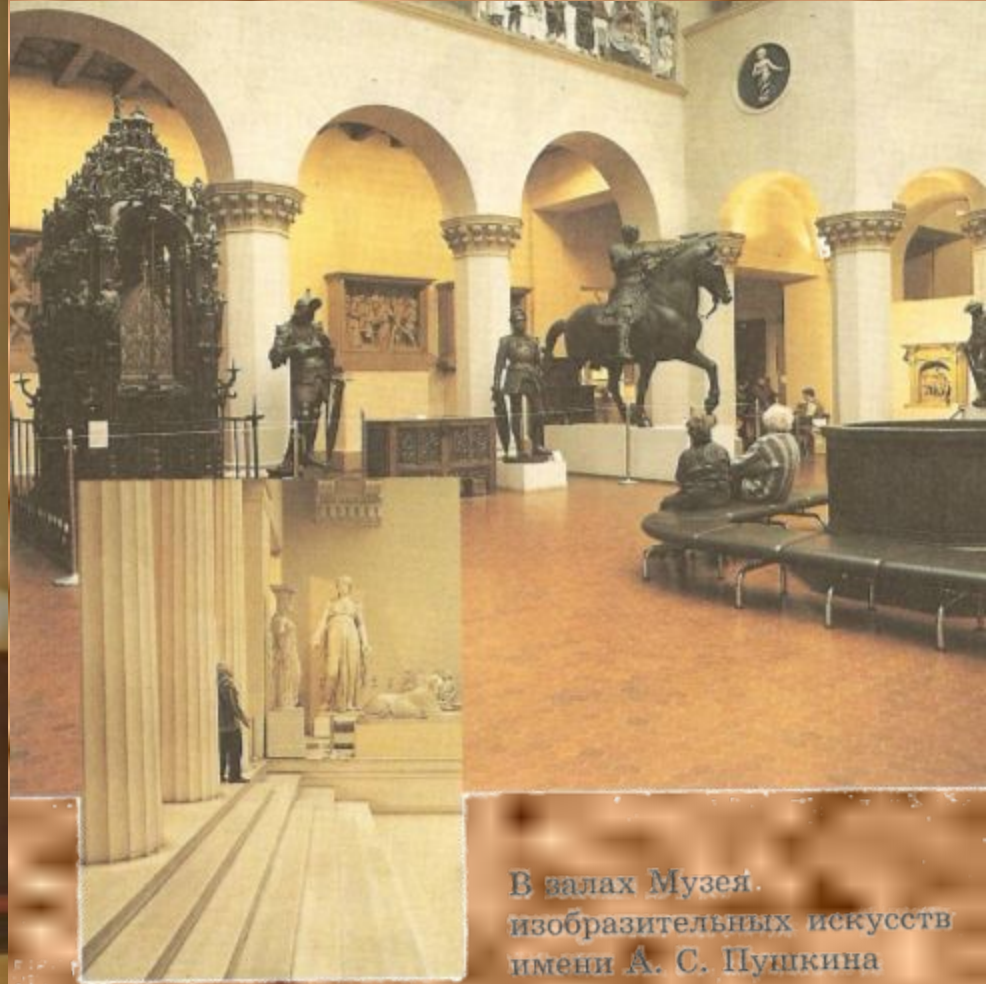




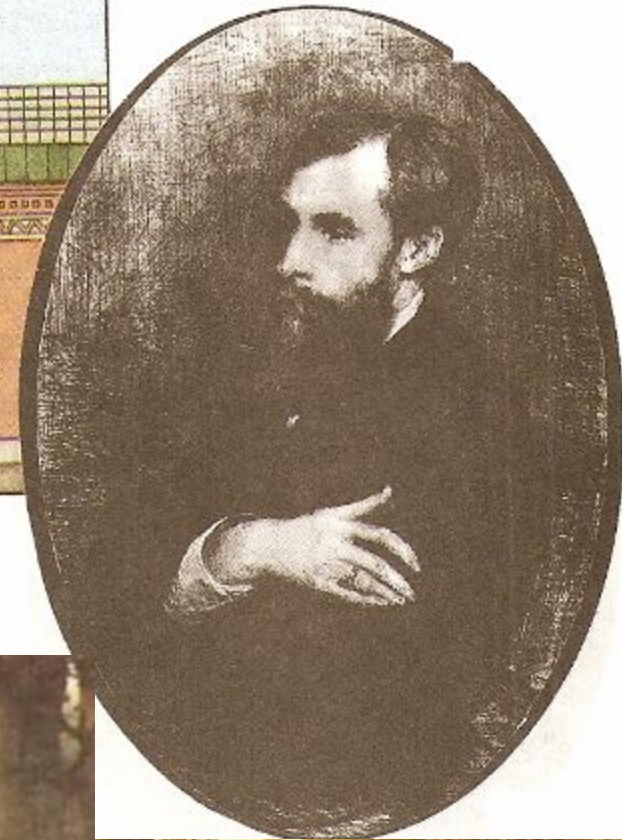
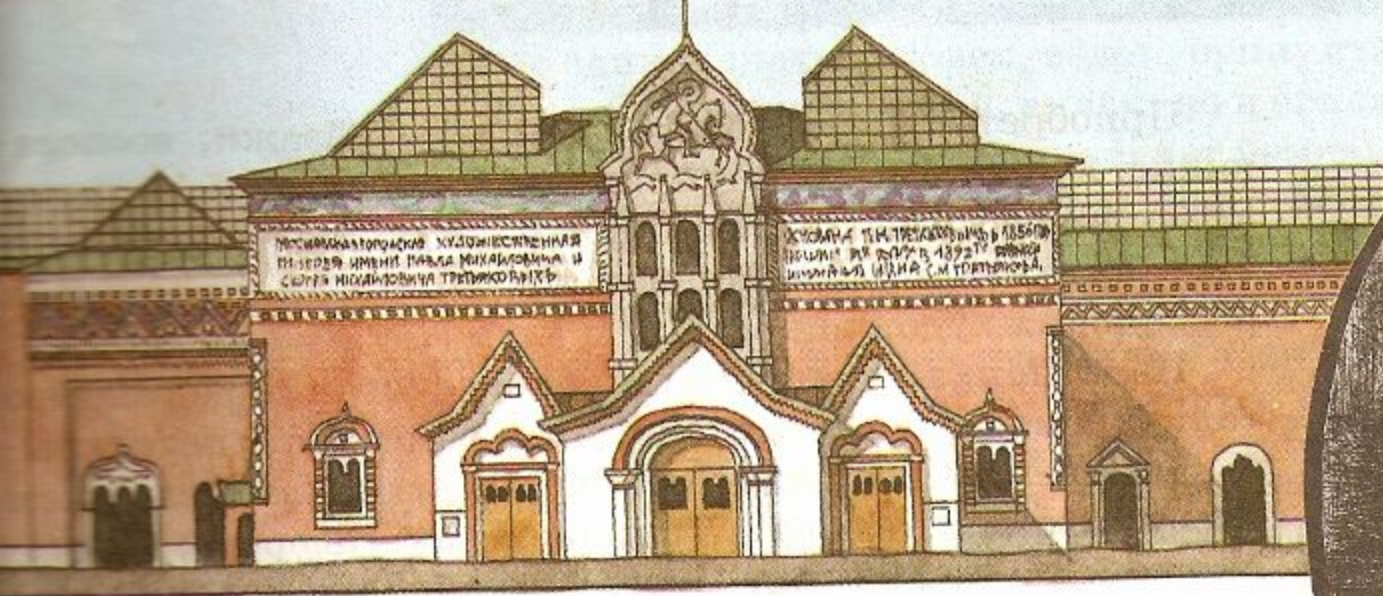
палеонтологический



художественный

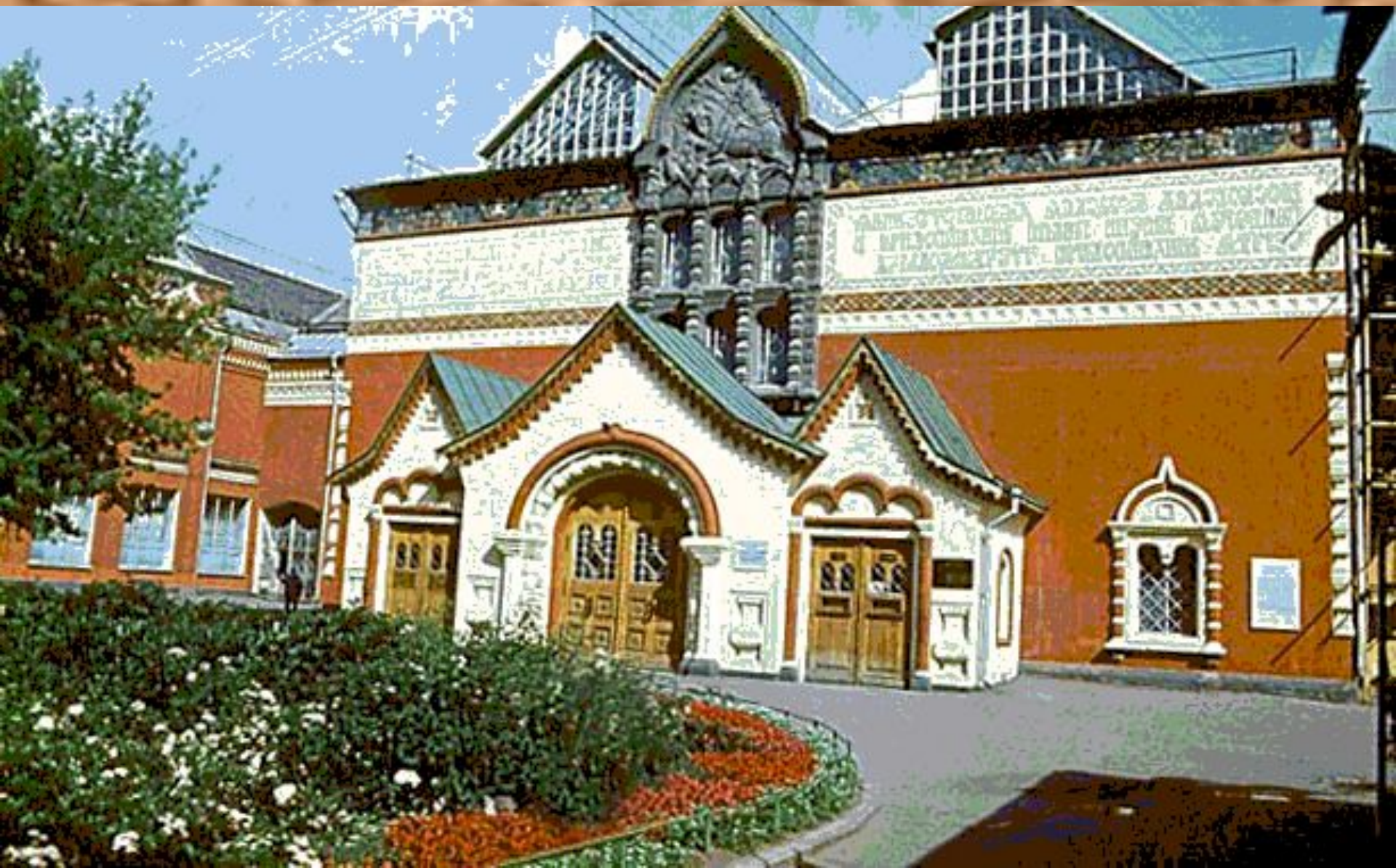


В залах Музея
изобразительных искусств
имени А. С. Пушкина



Третьяковская галерея





Третьяковская галерея

исторический



Библиотека в дворянской усадьбе



Часы. XIX в.



Кабинет в дворянской усадьбе



Тарелка. XIX в.



Ваза. XIX в.

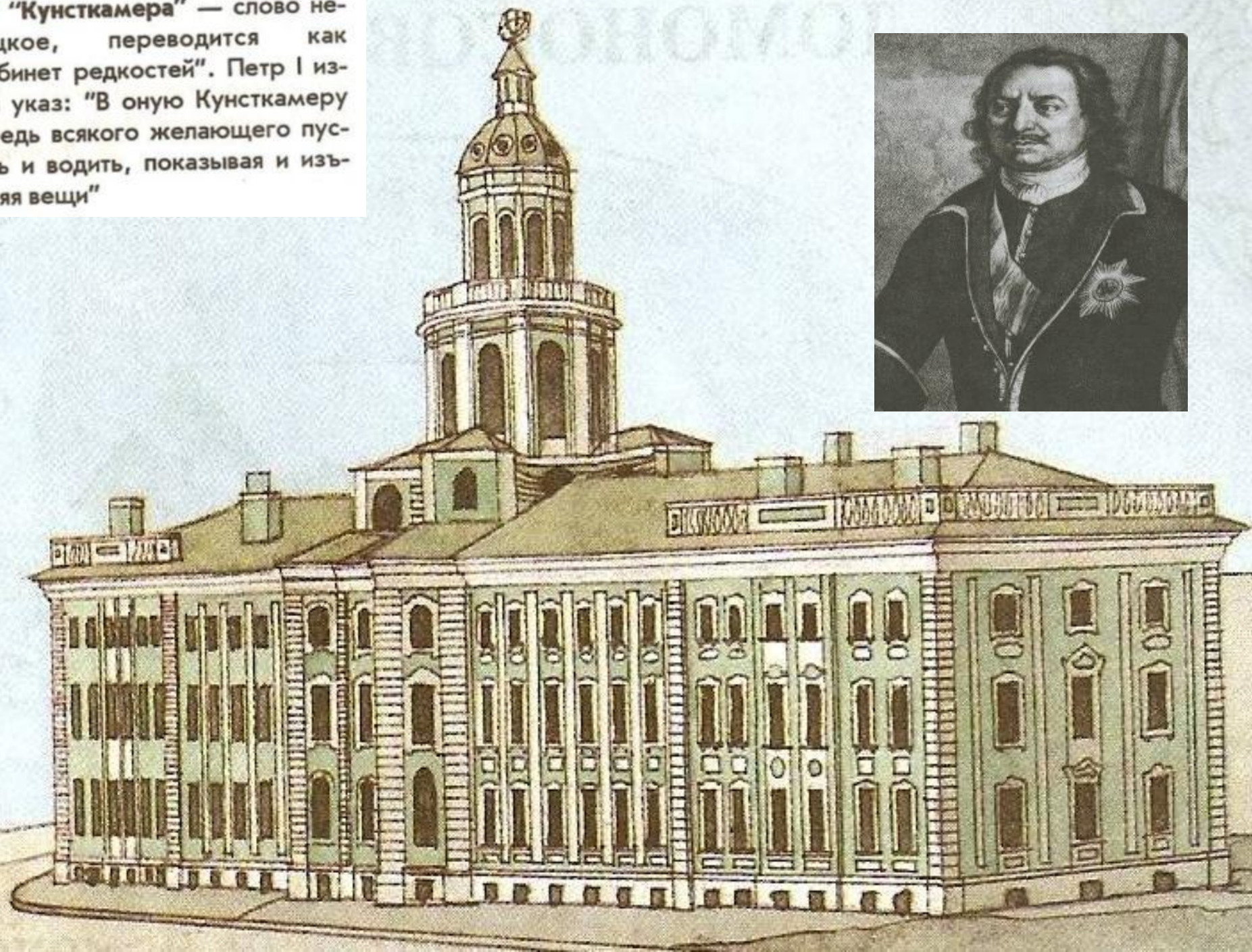


Всера. XVIII в.



Стол. XIX в.

“Кунсткамера” — слово немецкое, переводится как “кабинет редкостей”. Петр I издал указ: “В оную Кунсткамеру впредь всякого желающего пускать и водить, показывая и изъясняя вещи”



Зимний дворец. Эрмитаж



В. Садовников
Картинная галерея



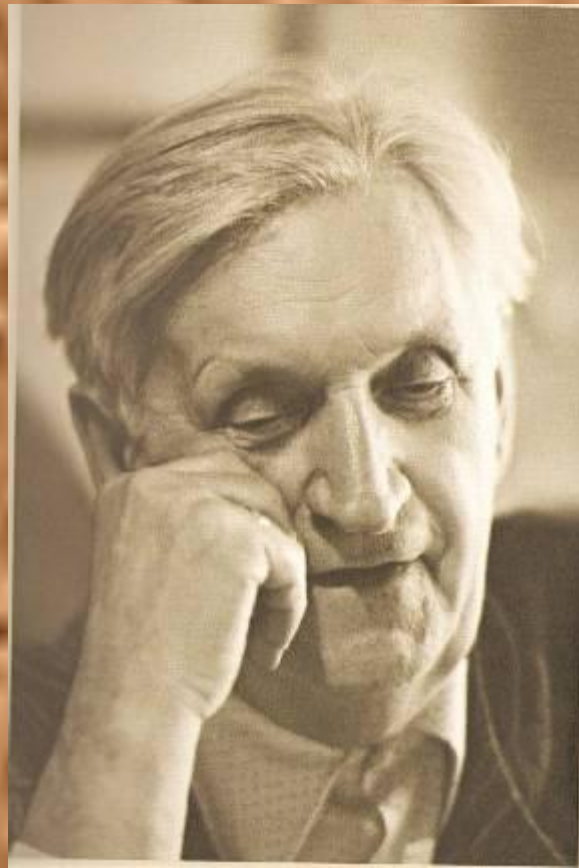
Островский
краеведческий
музей

краеведческий





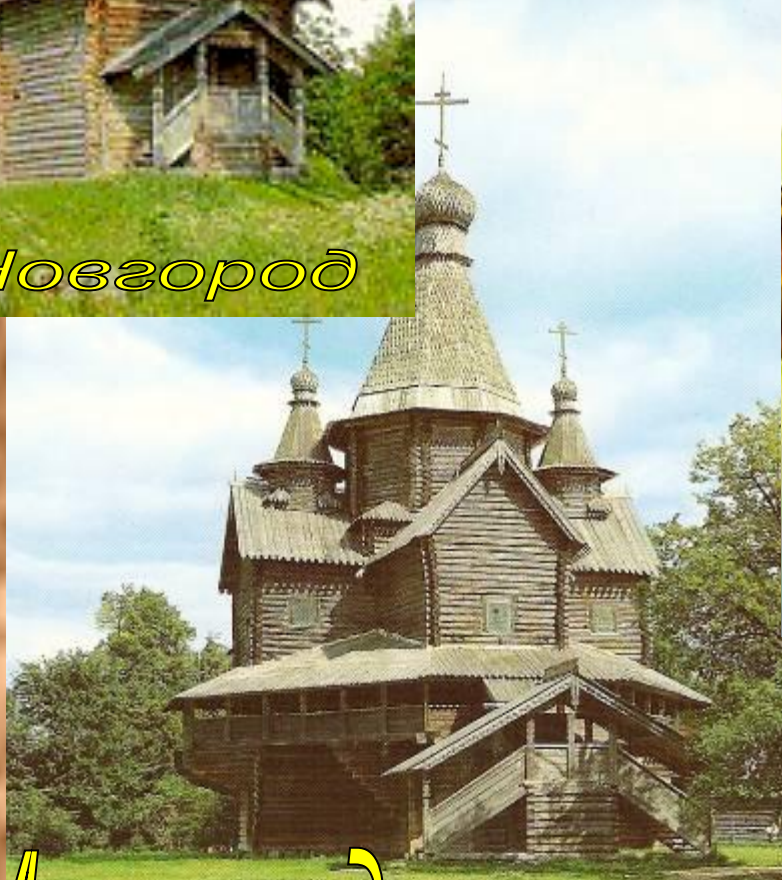
Музей - заповедник



Кижы. Преображенская церковь



г.Новгород



Музеи деревянного зодчества.



Как вещи попадают в музей?



Ковш



Сарафан



Зипун



Самовар



Кувшин



Кафтан



Рубаха



Бурдюк



Туесок



Башмаки

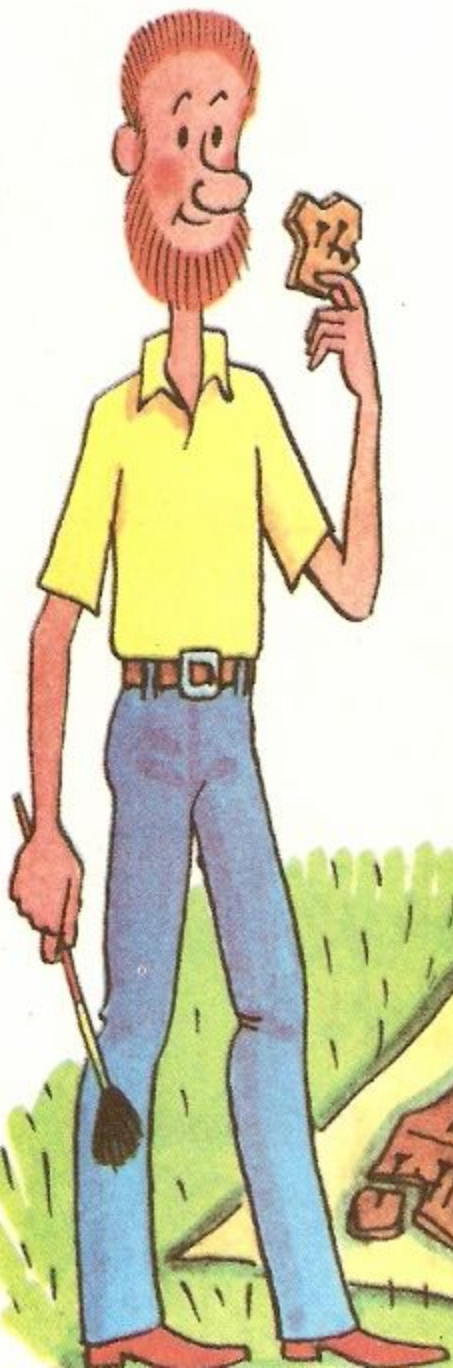


Сапоги

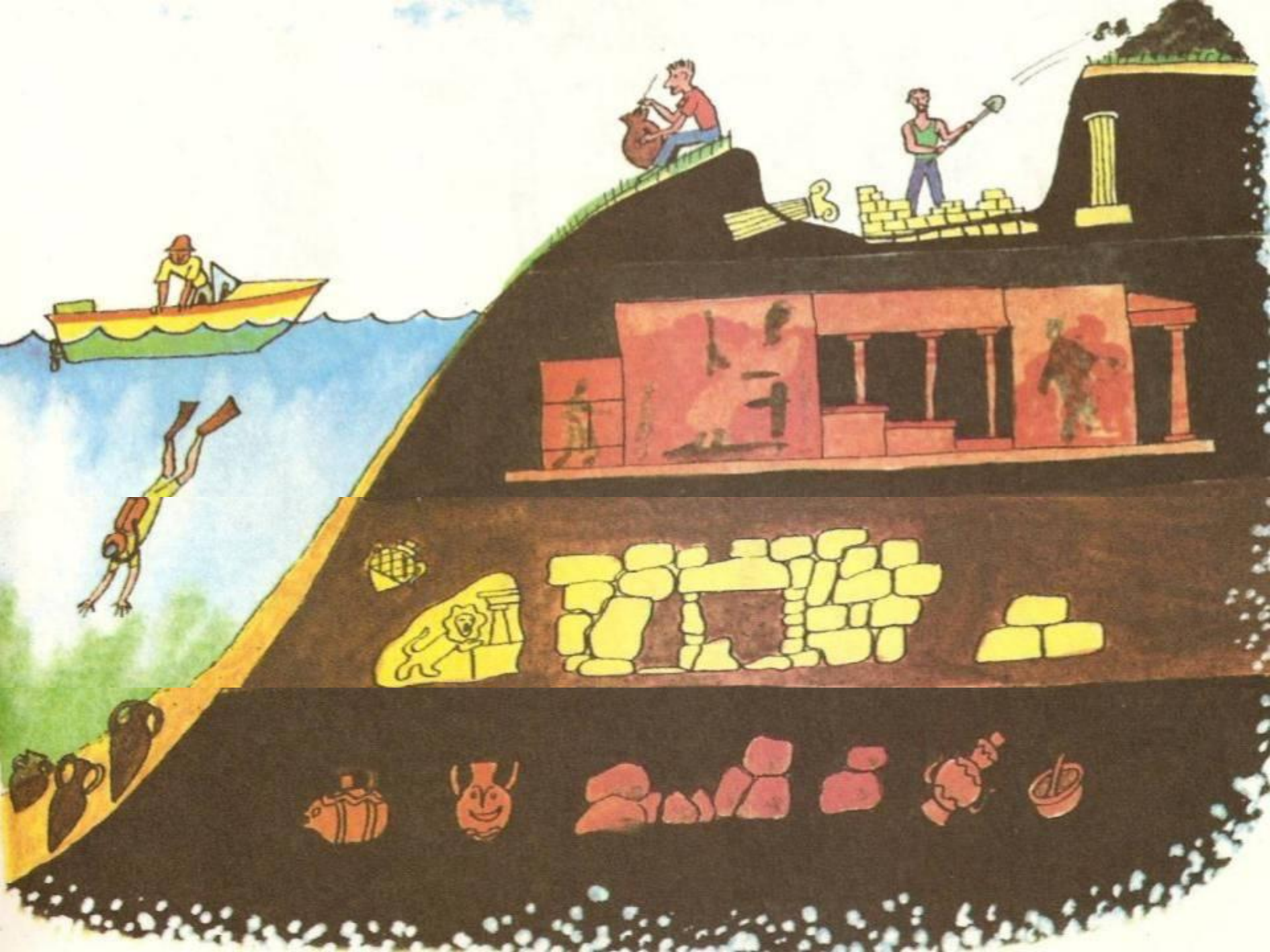


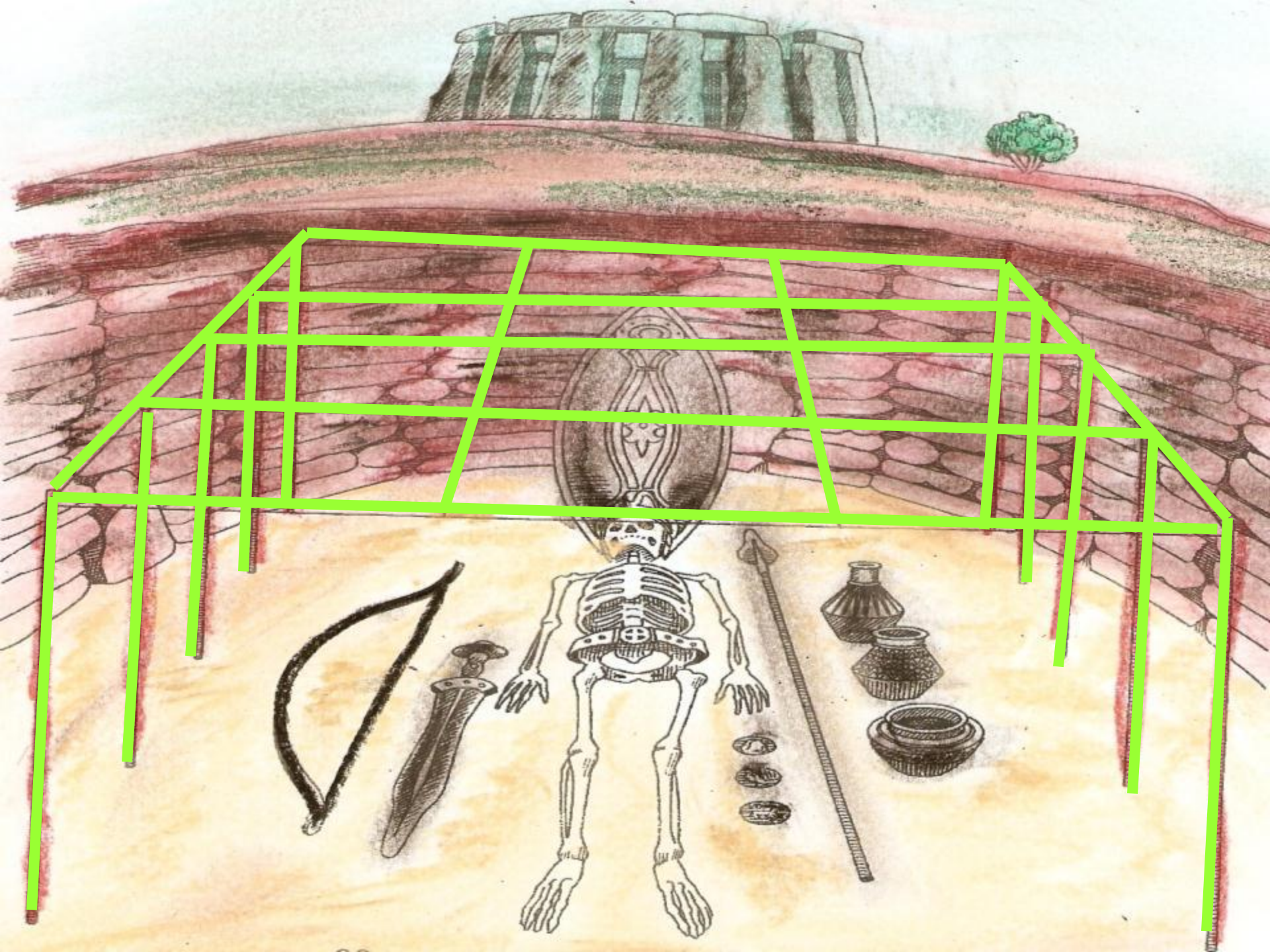
Лапти

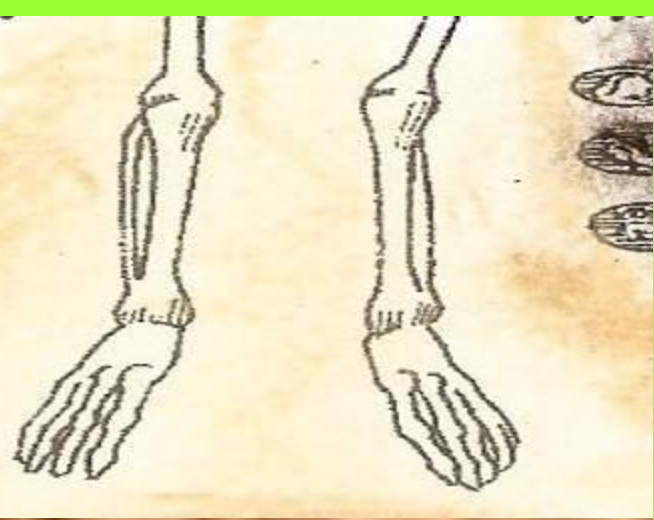
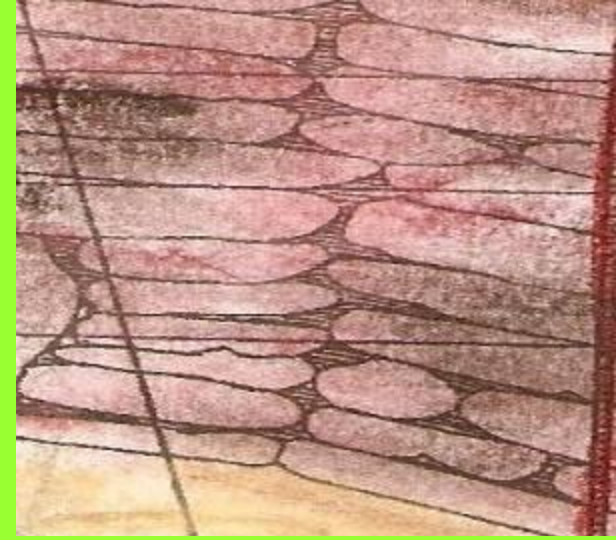
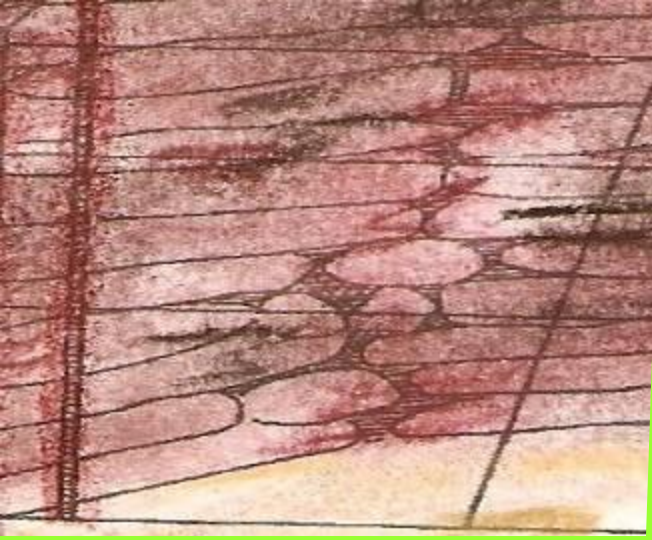
АРХЕОЛОГ

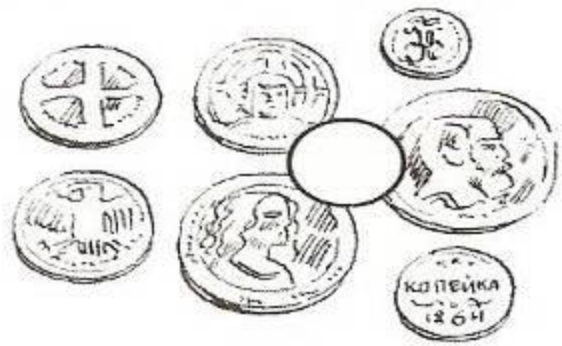
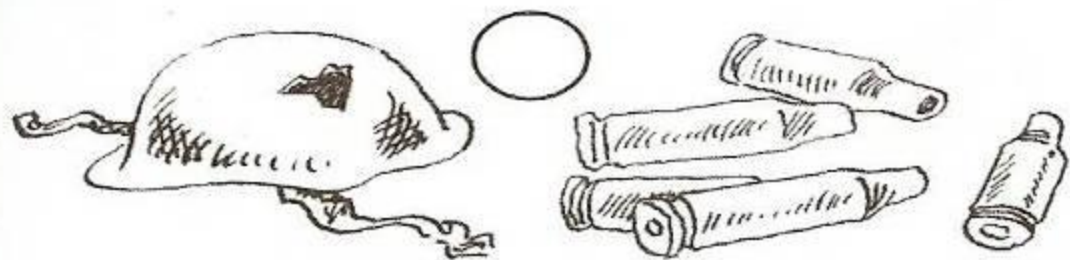
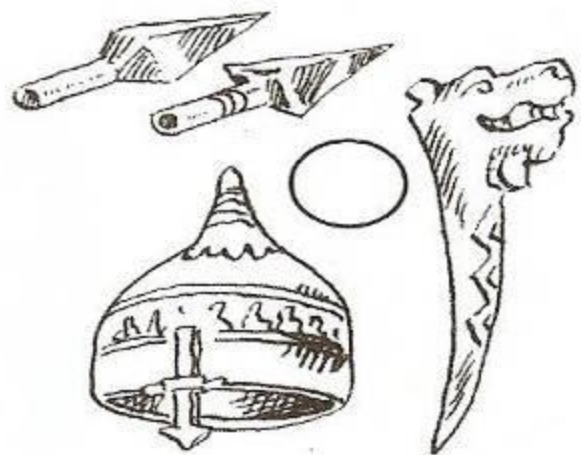
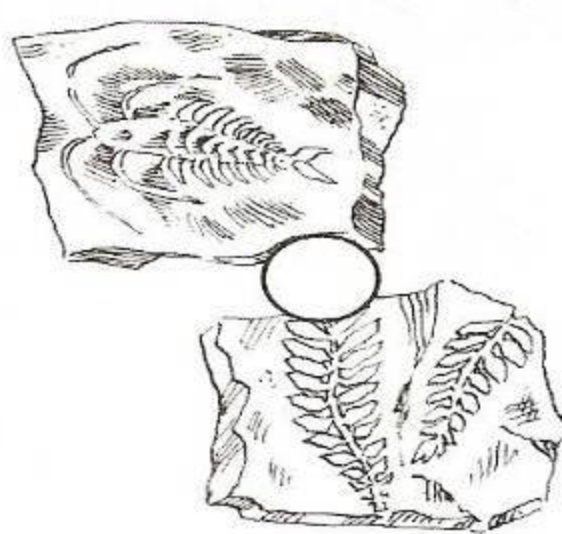
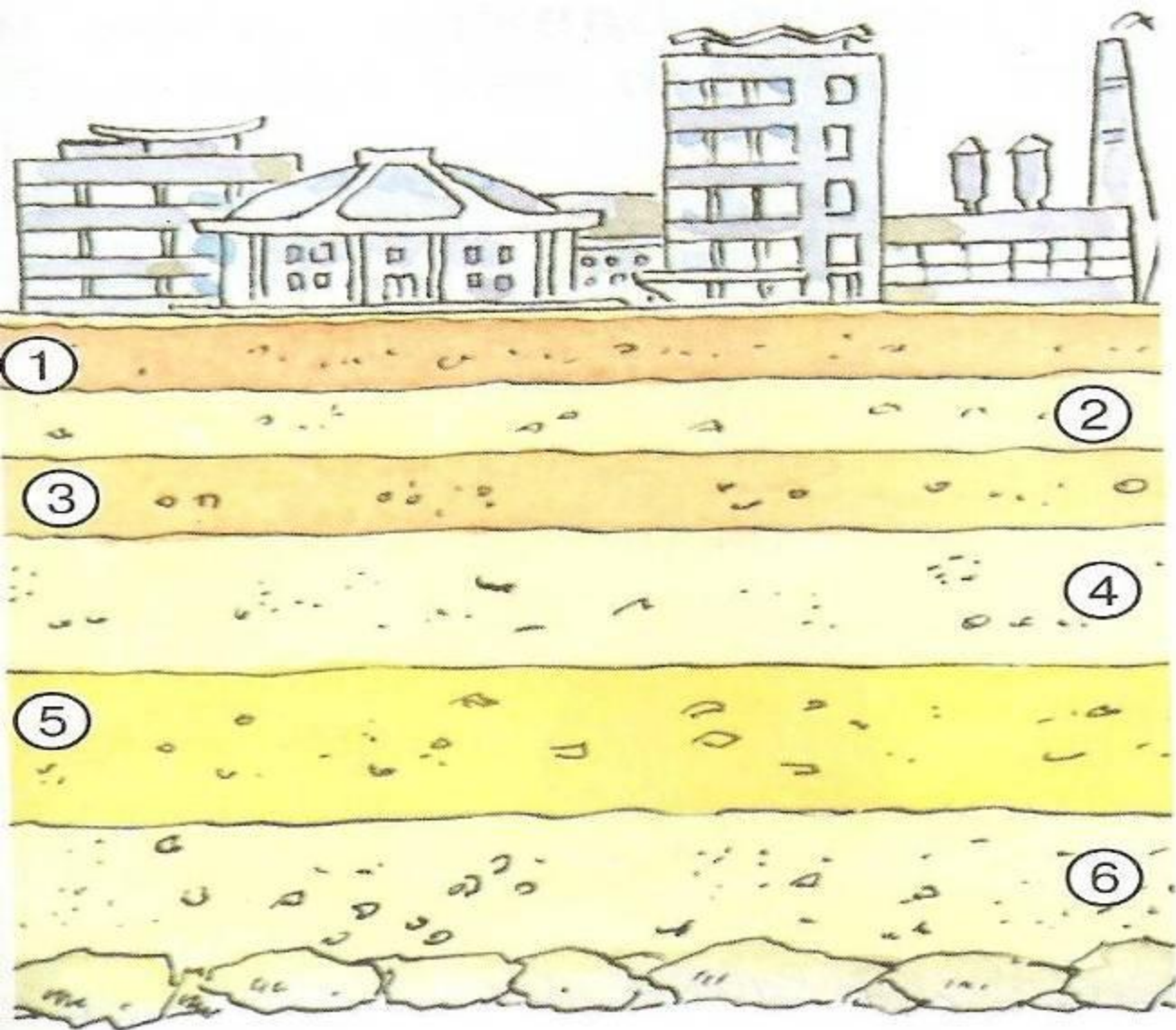




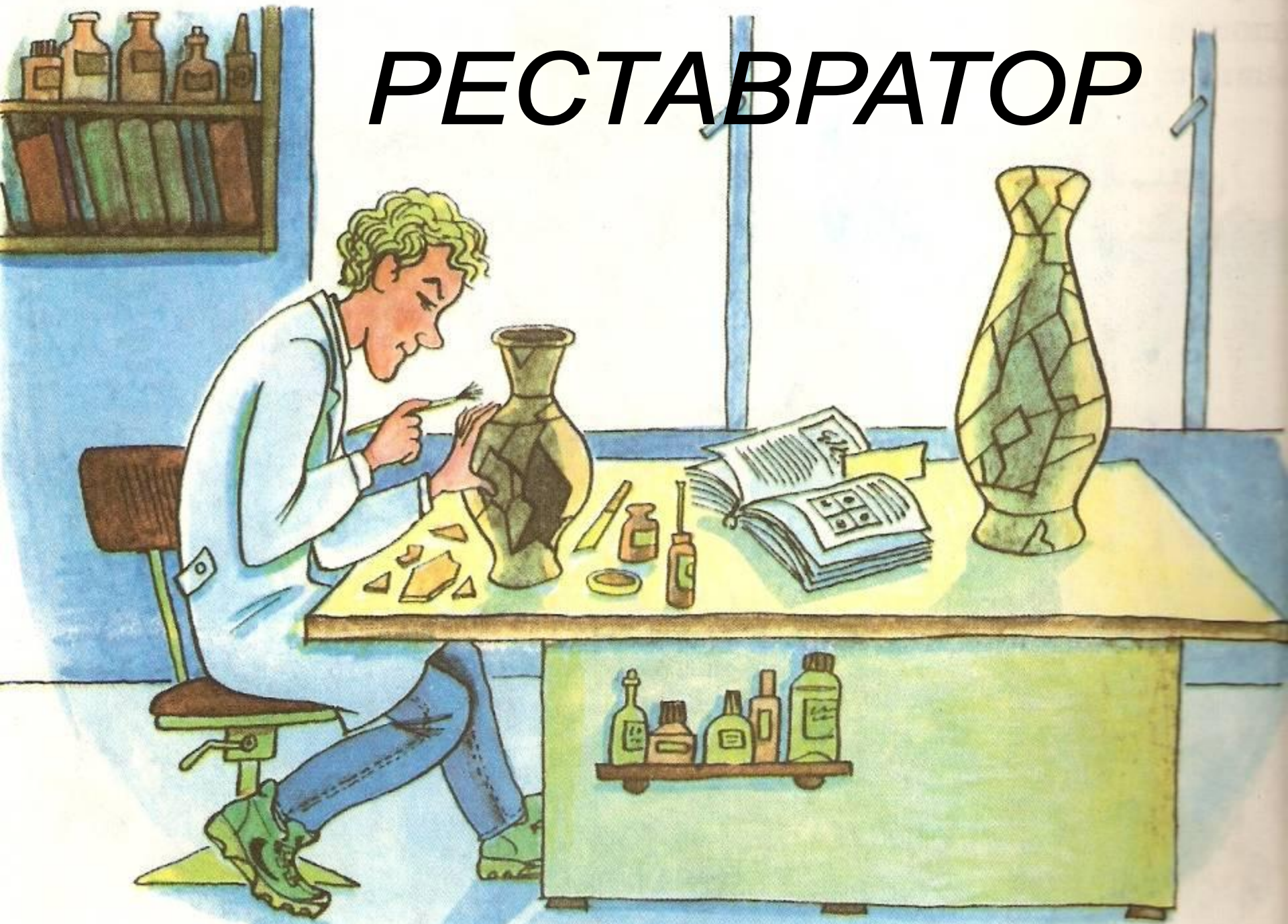


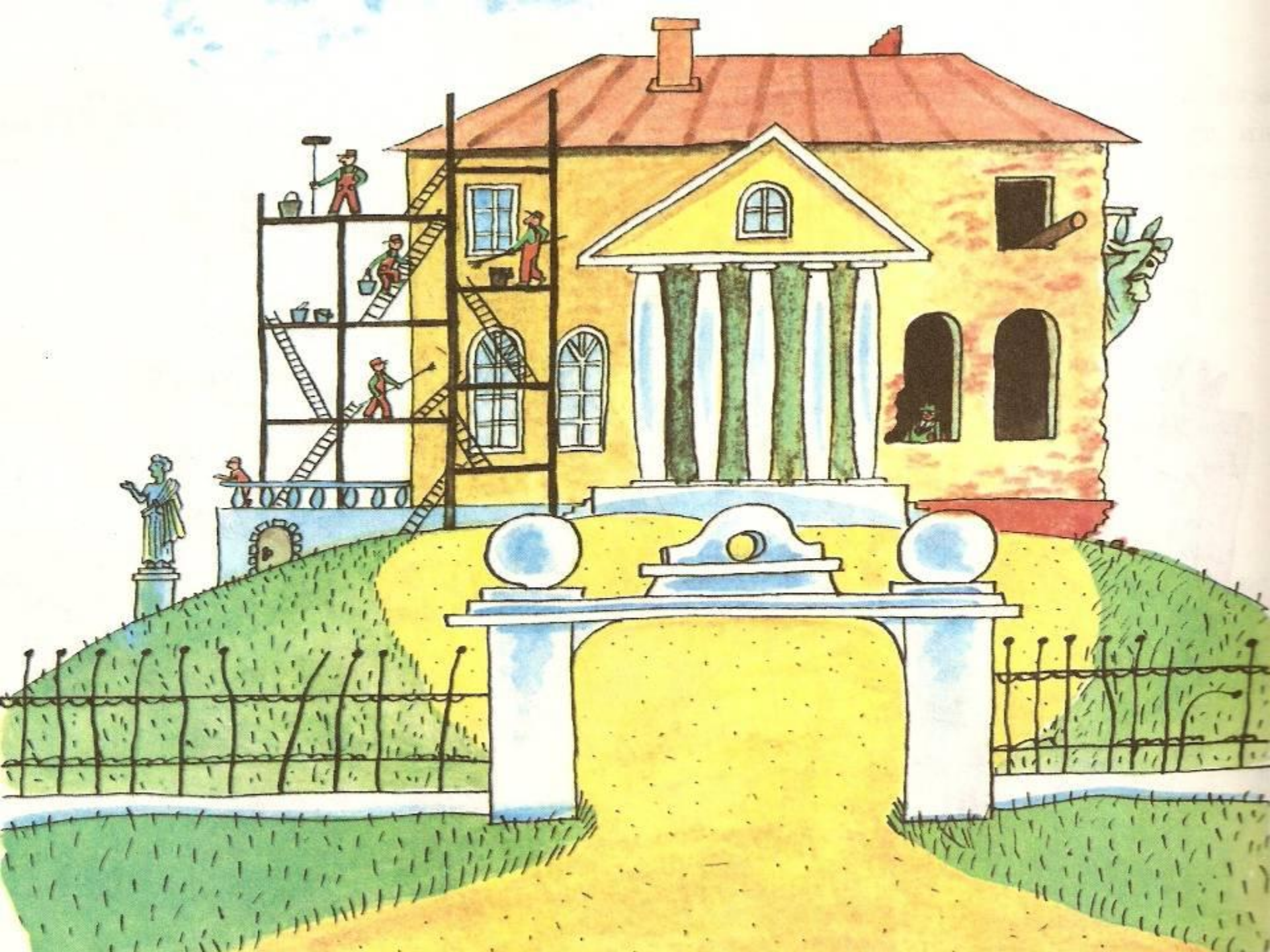






РЕСТАВРАТОР



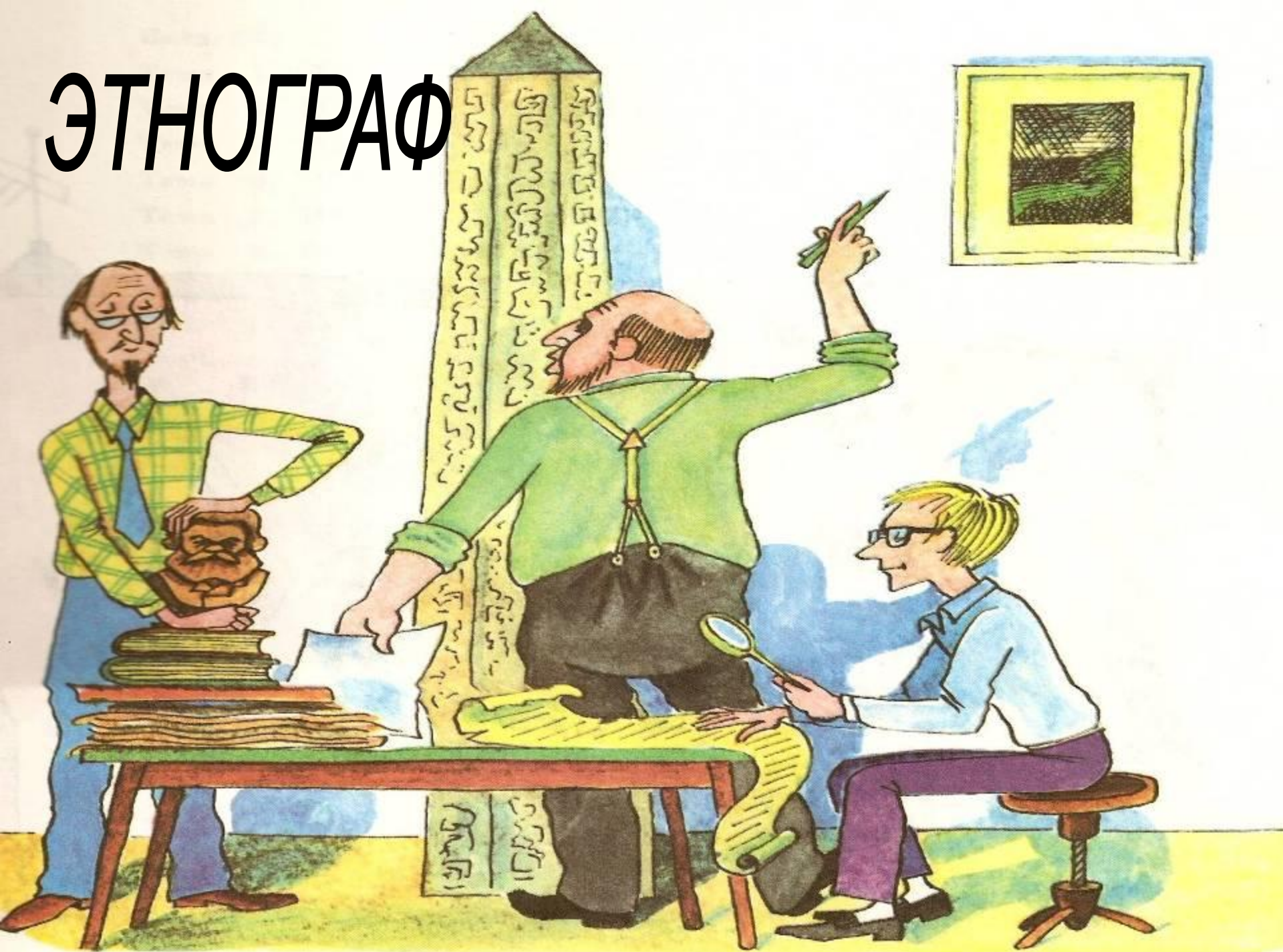






НУМИЗМАТ

ЭТНОГРАФ



ЭККУРСОВОД

