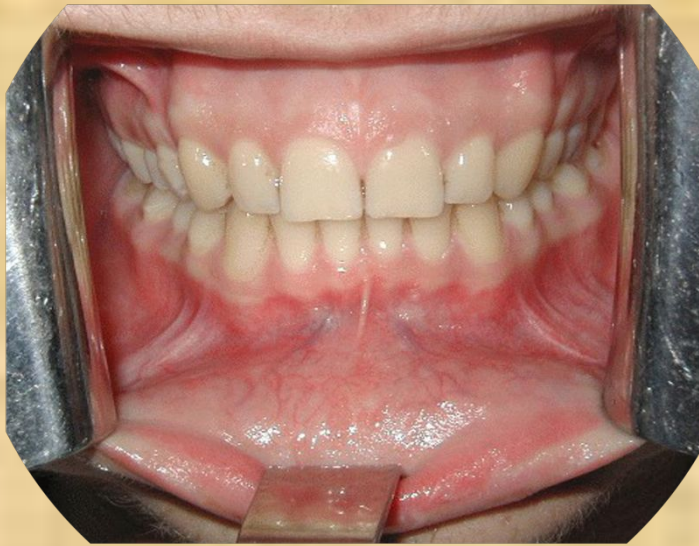


Полость рта

Альвеолярные отростки челюстей,
покрытые деснами и зубы,
делят ротовую полость на преддверие полости рта и
собственно полость рта



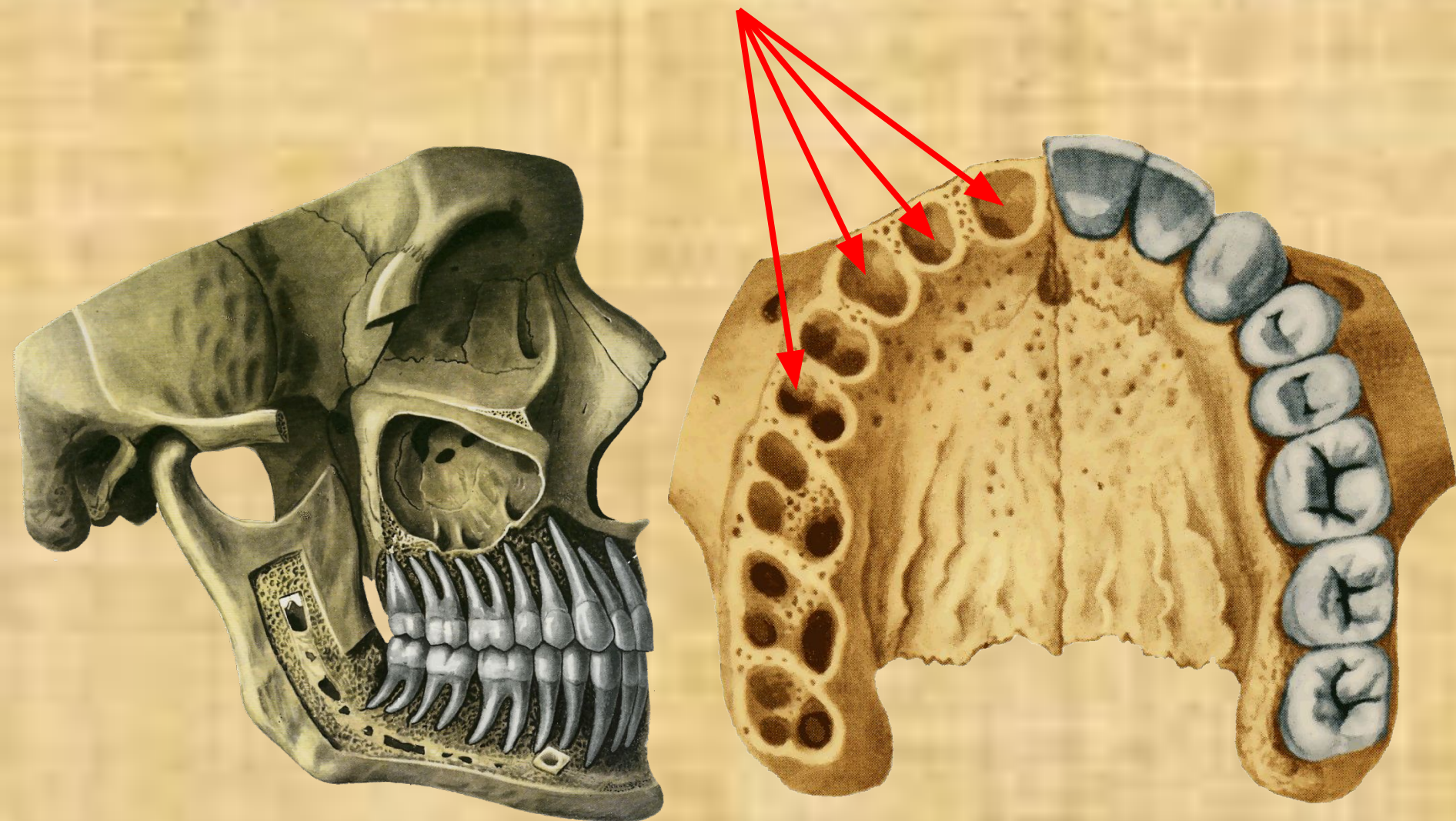
Преддверие полости рта



На границе преддверия и собственно
полости рта располагаются зубы



Зубная система человека текодонтна –
корни зубов располагаются в специальных лунках
верхней и нижней челюсти



Зубы человека имеют различную форму – гетеродонтны

Выделяют -
Резцы

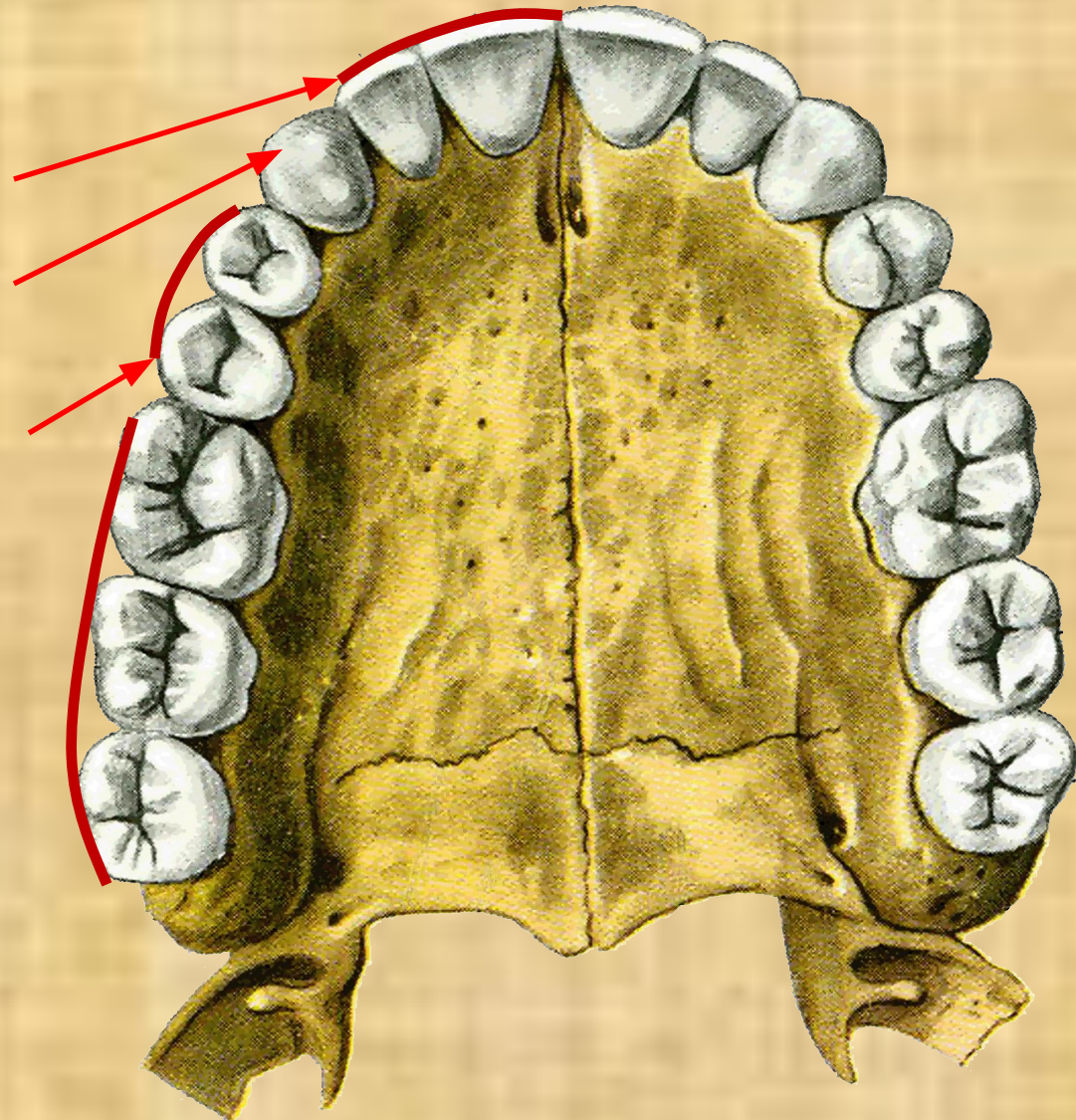


Клыки



Малые коренные

Большие коренные



Система зубов человека дифидонтна –
два типа зубов: молочные и постоянные

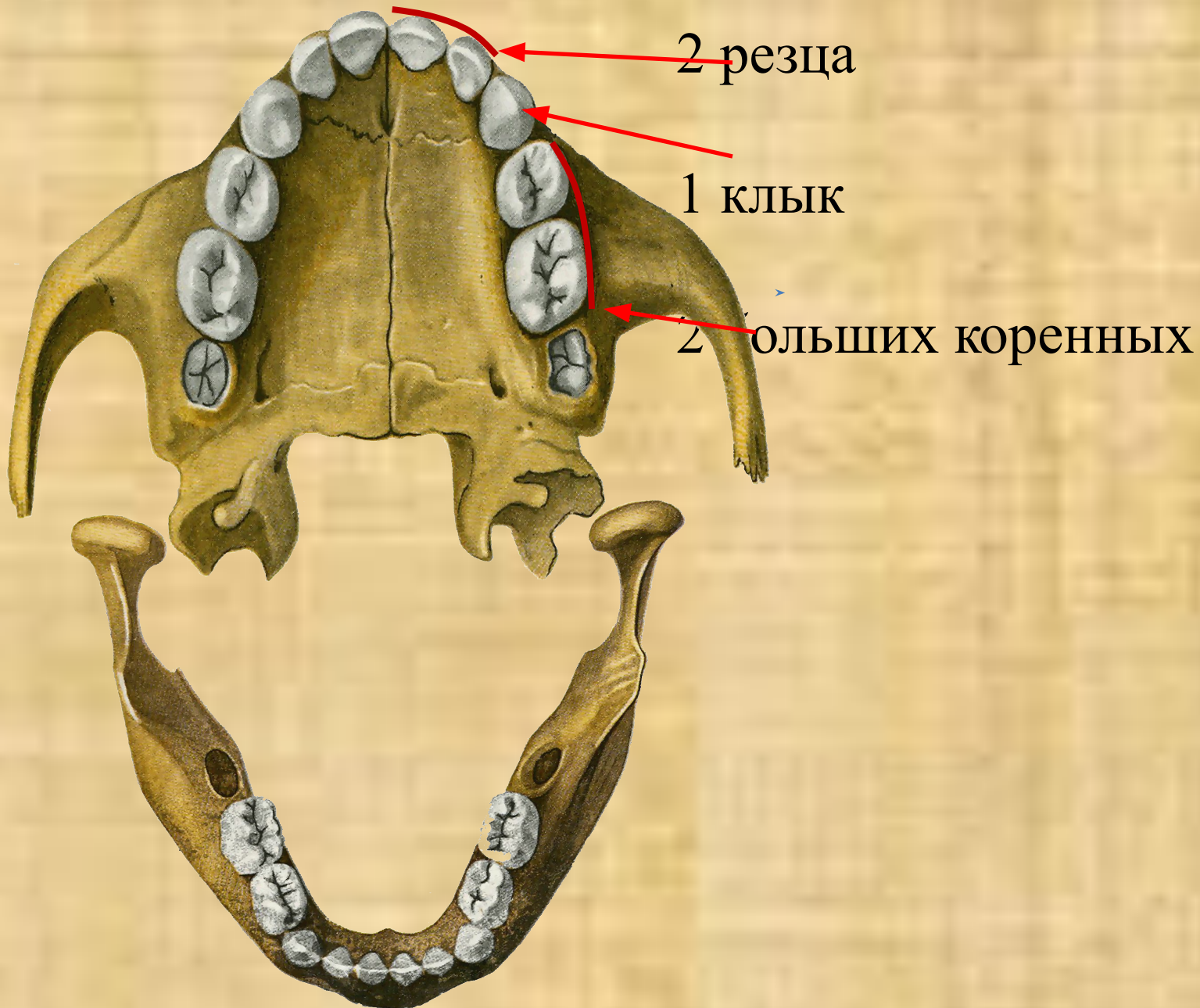
Молочные зубы



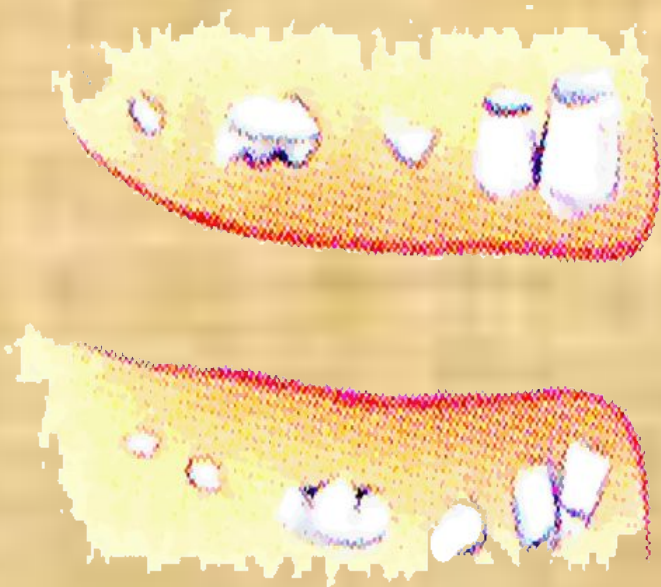
Постоянные зубы



Молочных зубов 20



Прорезывание МОЛОЧНЫХ ЗУБОВ

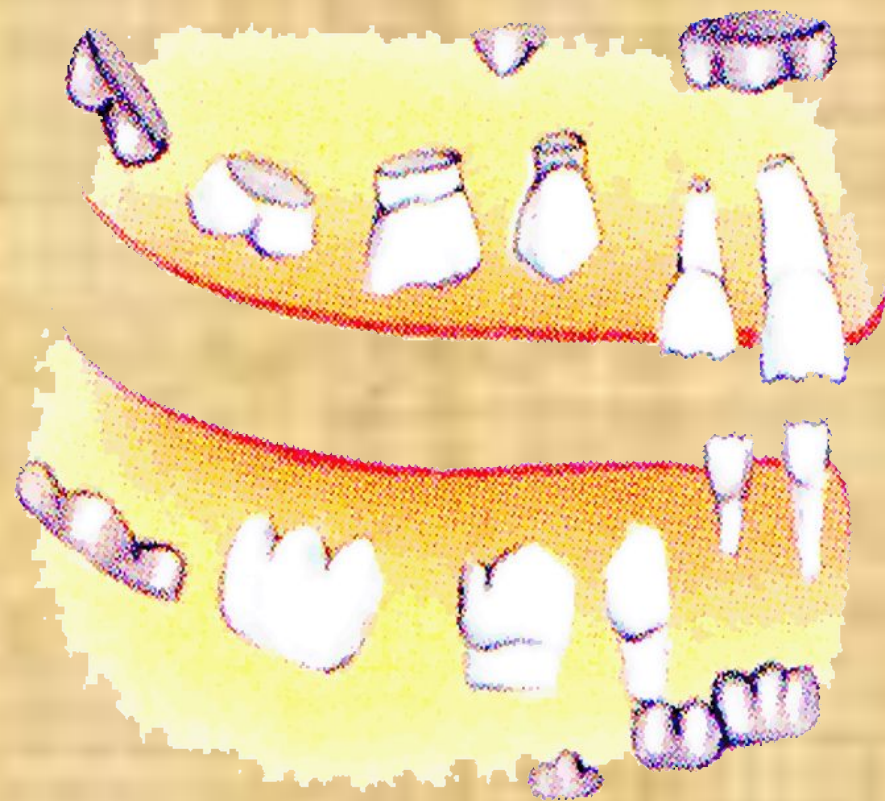


3 месяца

Обычно начинается с 6- месячного возраста

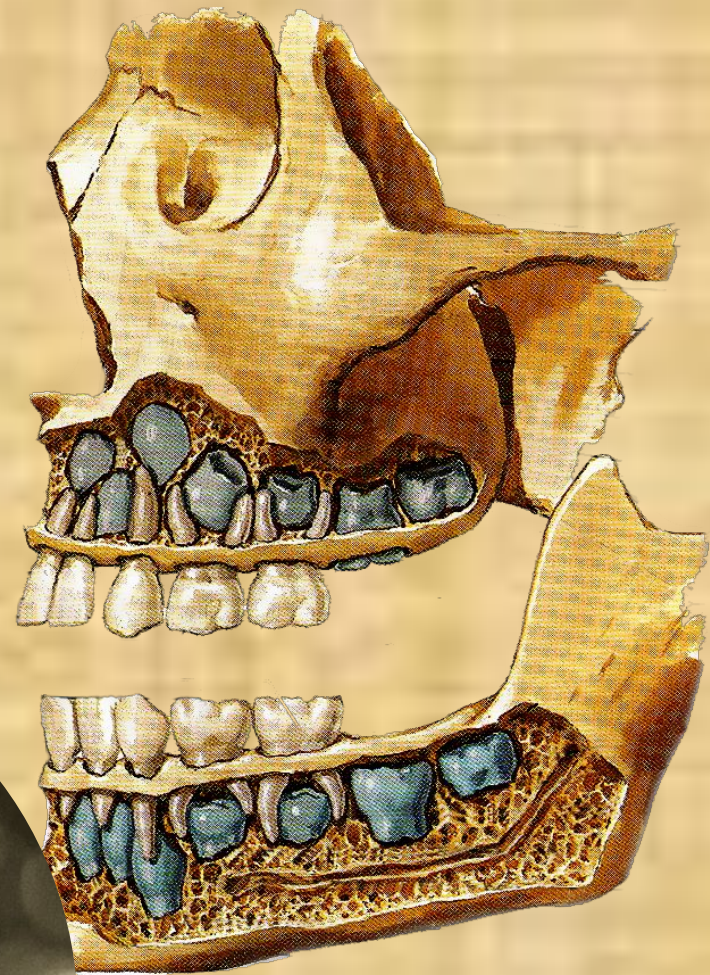


Прорезывание МОЛОЧНЫХ ЗУБОВ

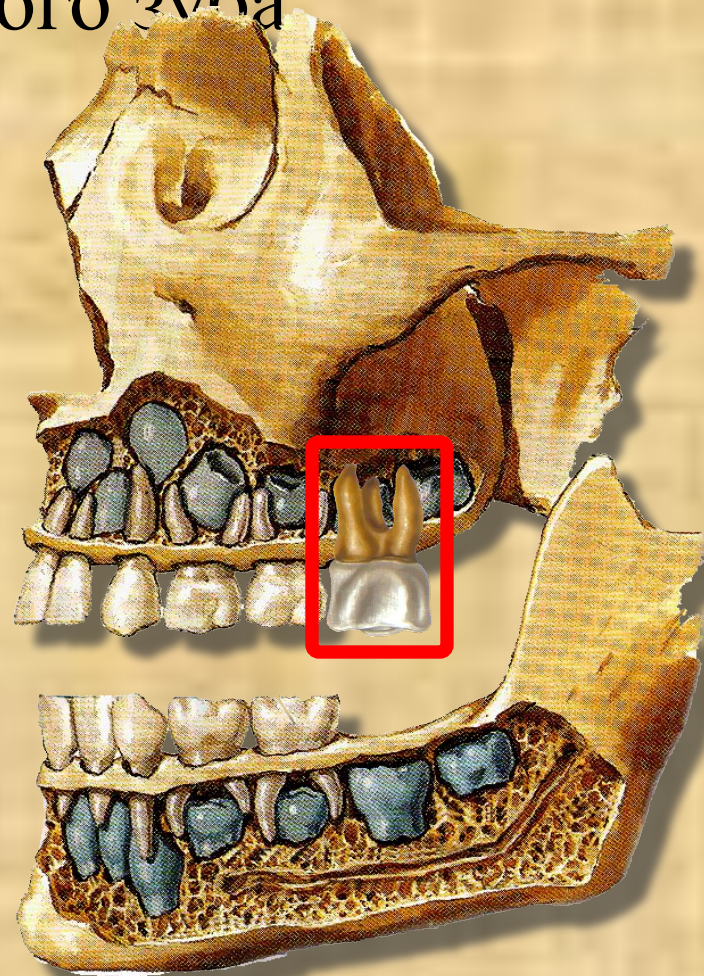
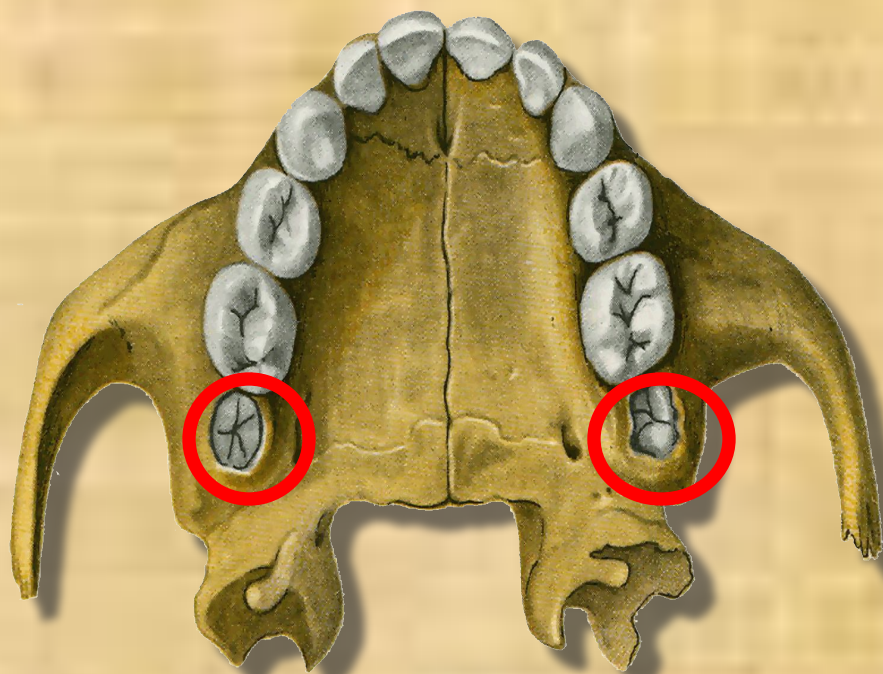


К 9 месяцам должны
прорезаться резцы

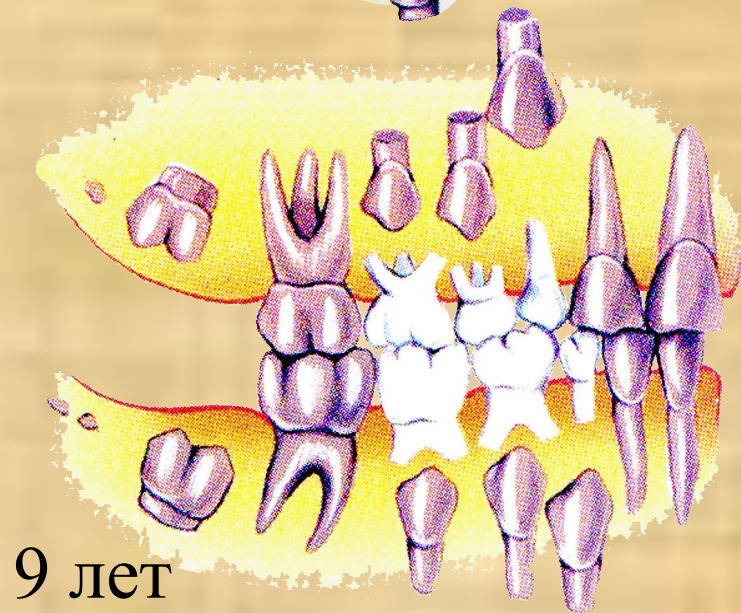
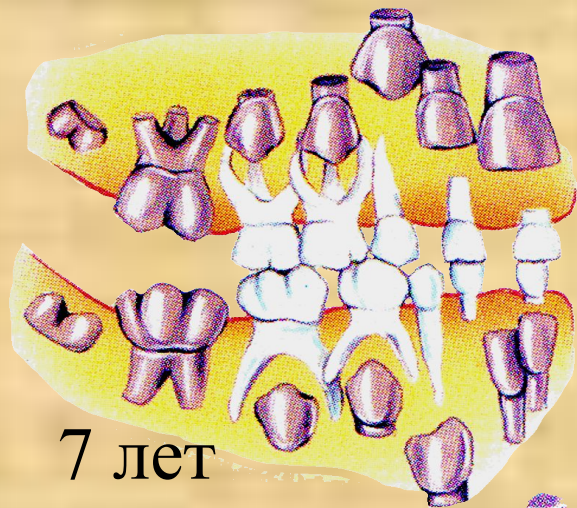
Завершается формирование
зубного ряда молочных зубов к
2 годам.



Обычно, смена молочных зубов на постоянные начинается с прорезывания первого большого коренного зуба позади второго молочного большого коренного зуба

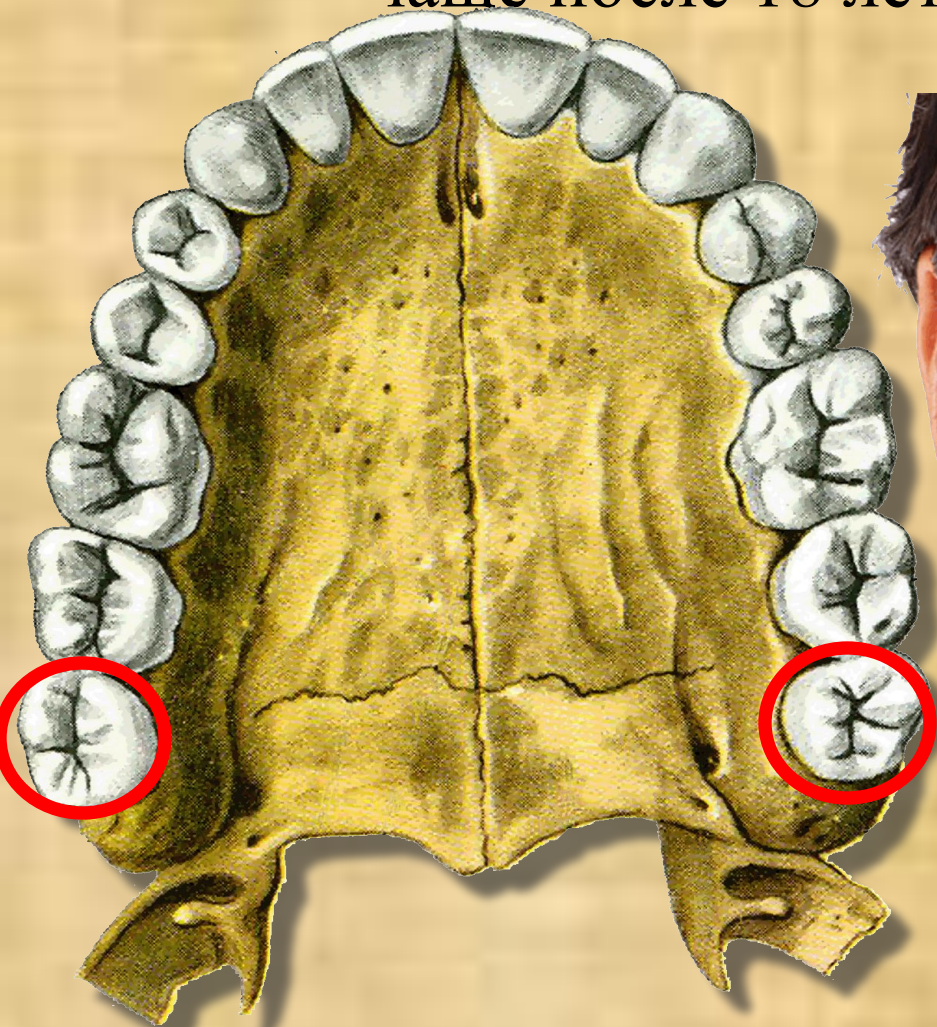


Обычно с 7 до 9 лет идет смена
резцов молочных на постоянные



Как правило формирование зубного ряда постоянных зубов завершается к 12-14 годам.

Исключение - 3 большой коренной зуб прорезывается чаще после 18 лет («зуб мудрости»).



Постоянных зубов у человека 32 –

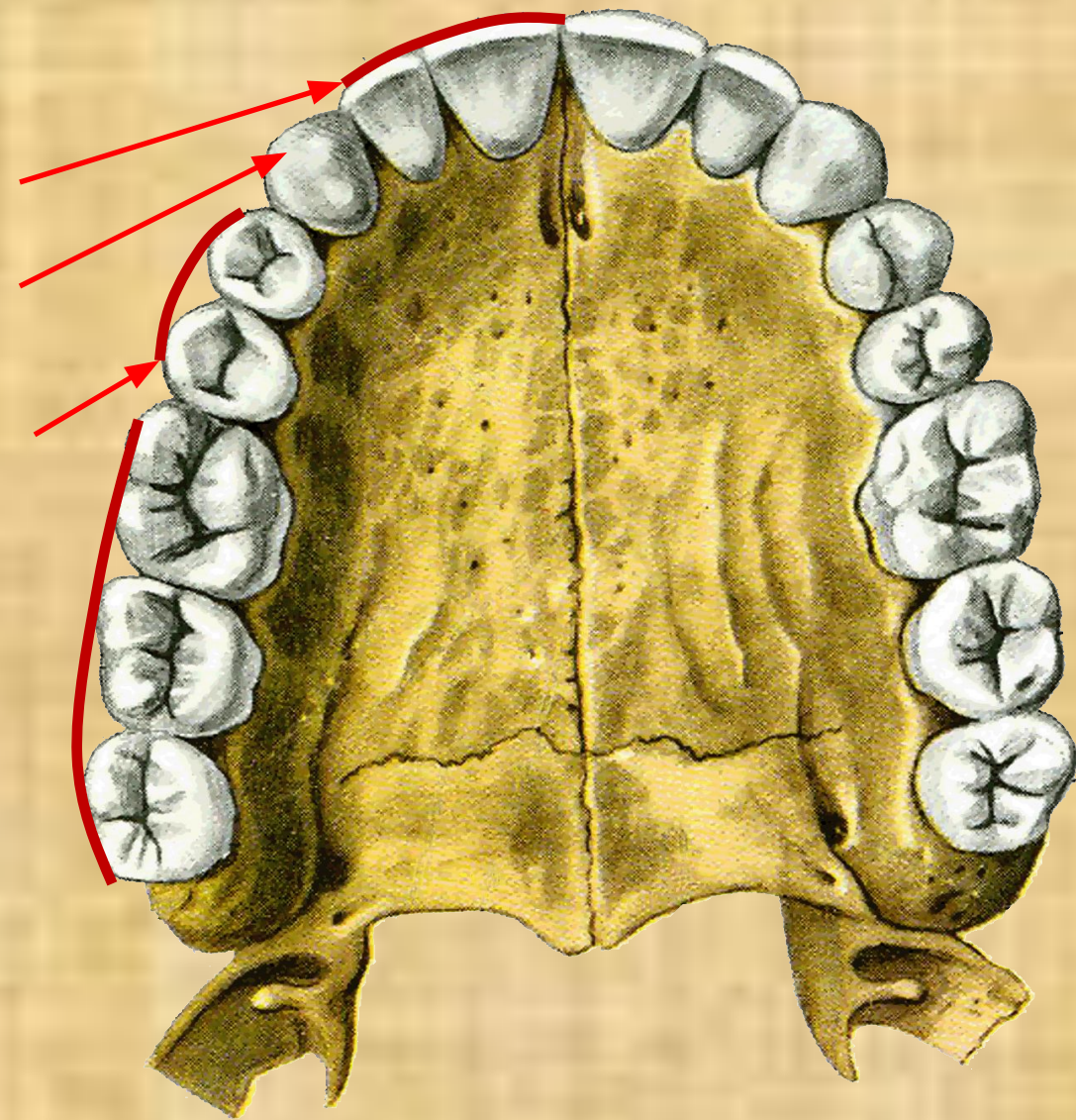
Выделяют -

2 резца

1 клык

2 малых коренных

3 больших коренных

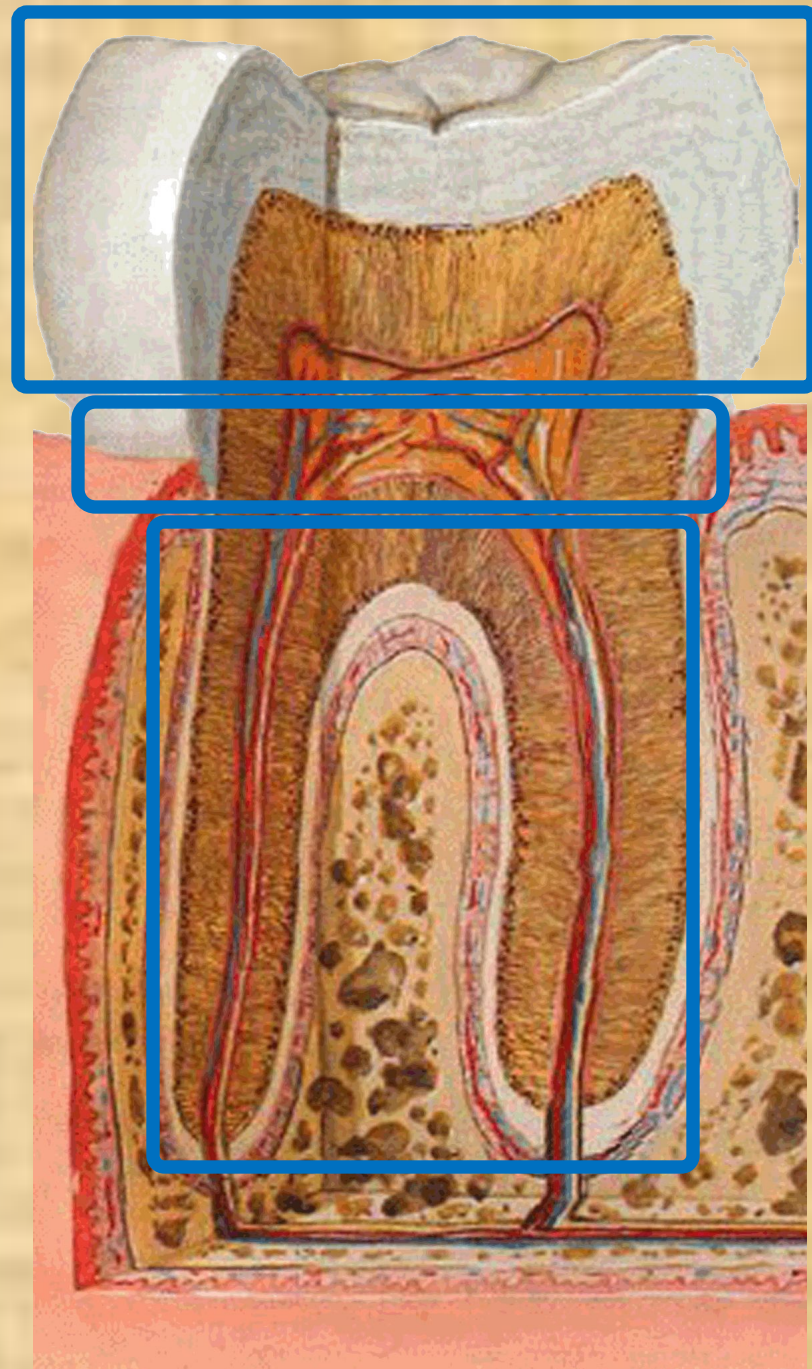
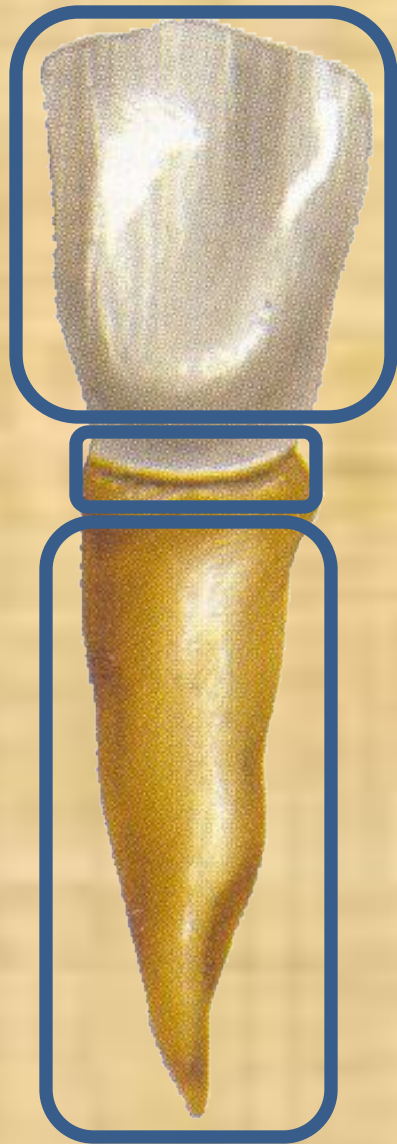


Зуб состоит из

Коронки

Шейки

Корня



Внутри зуба
располагается полость,
заполненная пульпой.

Пульпа содержит
кровеносные сосуды,
нервы и соединительную
ткань.

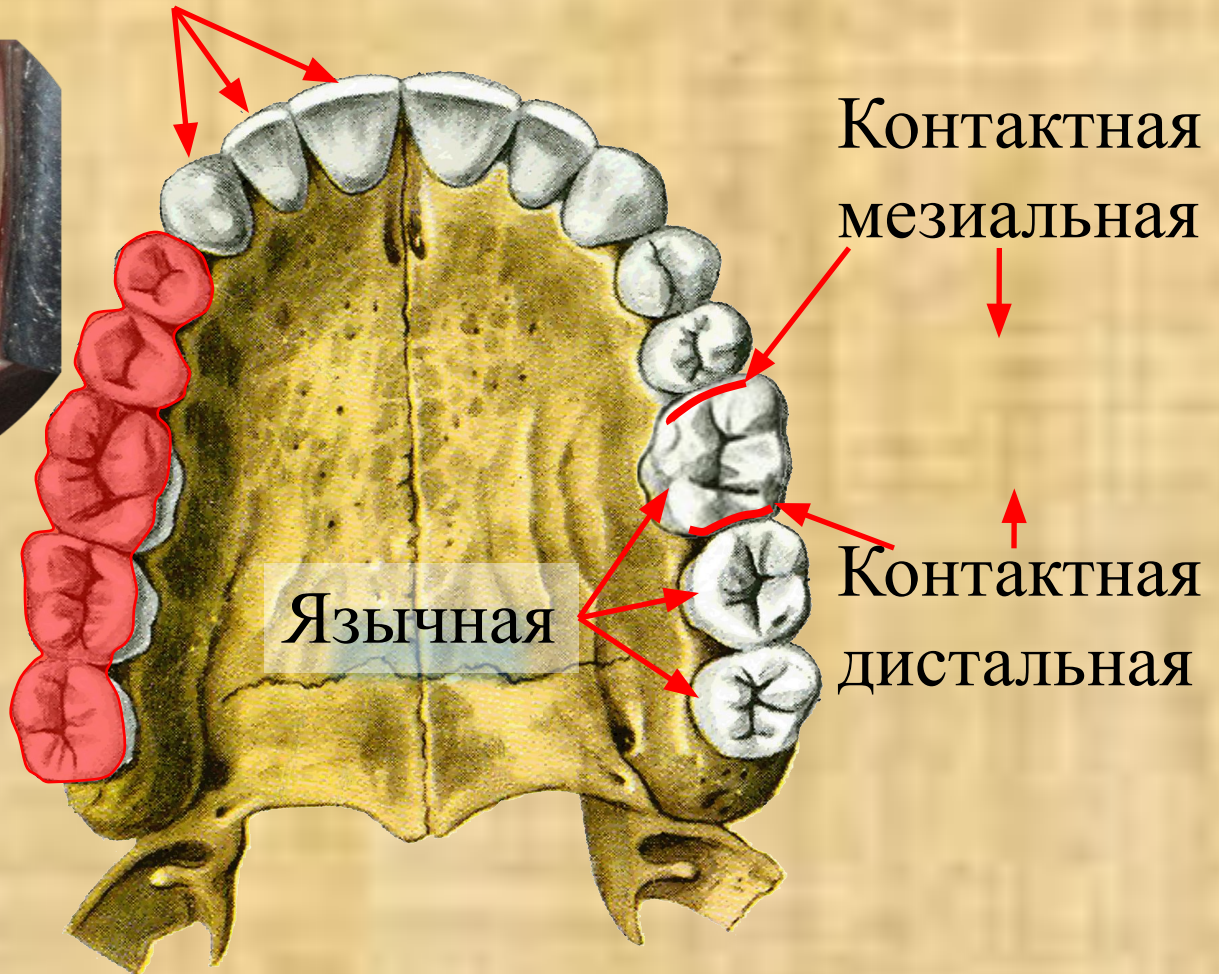


У коронки зубов различают поверхности:

Вестибулярная



Окклюзионная
(жевательная)



Контактная
мезиальная

Контактная
дистальная

Язычная

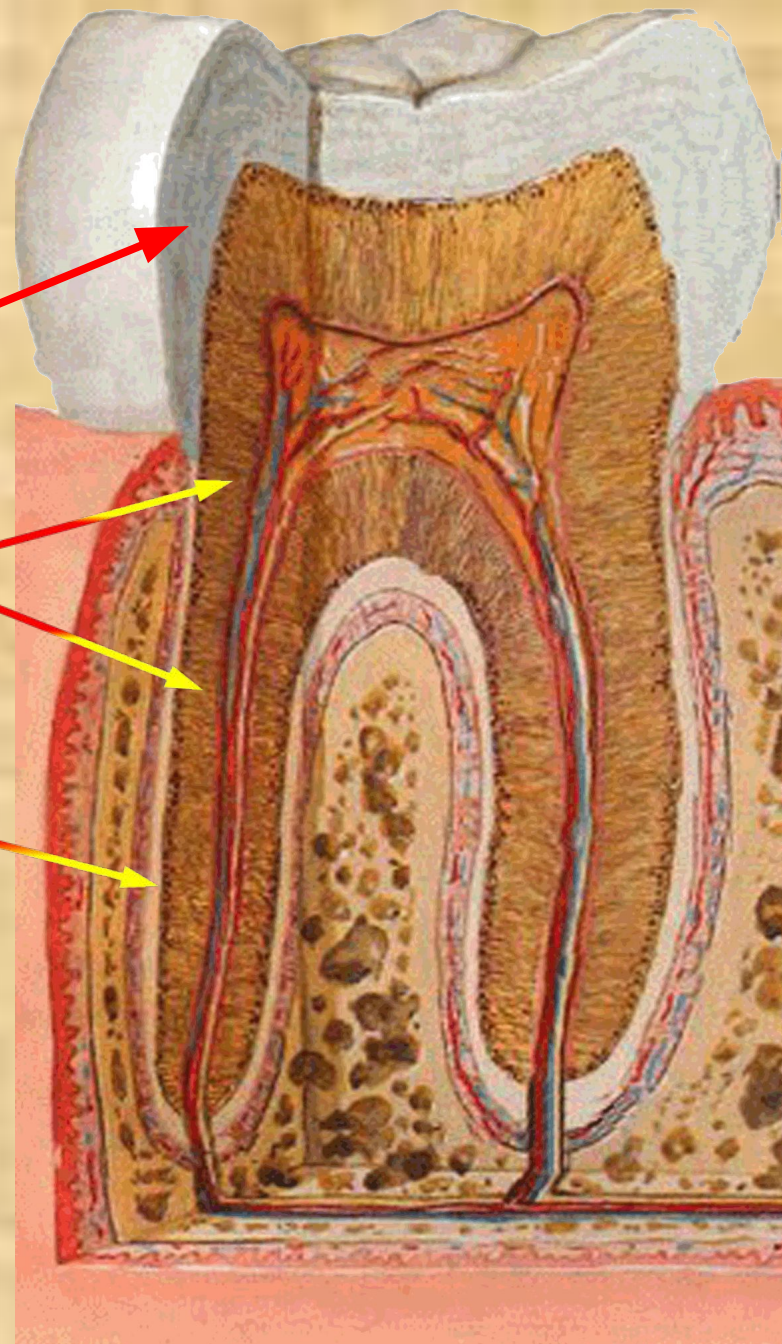
Зуб построен из



Эмали

Дентина

Цементы



Прикус

