

График поставок.
Согласование с заказчиком.



Лекция 3



График поставок- это график в котором указаны даты поставки материалов на объект, выполненный на основе графика производства отделочных работ.

План-график производства работ							
Вид работ	Дата	1 месяц	2 месяц	3 месяц	4 месяц	5 месяц	6 месяц
Стены и потолки							
Подготовительные работы и завоз материалов		■					
Демонтаж перегородок, стяжки		■					
Устройство внутренних перегородок		■	■				
Штукатурка стен		■	■	■			
Штукатурка потолка			■	■			
Устройство потолков из гипсокартона				■	■		
Устройство стяжки, гидроизоляция, звукоизоляция			■	■	■		
Шпателька стен и потолков				■	■		
Облицовка стен и полов керамической плиткой					■	■	
Покраска потолков					■	■	
Покраска стен					■	■	■
Сантехника							
Демонтаж и монтаж радиаторов отопления		■					
Разводка водопровода и канализации		■	■				
Прокладка труб отопления, водопровода и канализации		■	■				
Установка сантехнических приборов							■
Окна и двери							
Замена окон и остекление балконов		■					
Штукатурка оконных откосов внутри помещения		■	■				
Установка подоконников			■	■			
Покраска оконных откосов				■			
Установка входной двери		■					
Установка межкомнатных дверей							■
Электрика							
Прокладка кабелей электропроводки		■	■				
Устройство подрозетников и распаечных коробок				■			
Сборка электрощитов				■			
Укладка теплых полов					■		
Устройство точечных и порталных светильников					■	■	
Установка розеток, выключателей, светильников						■	■
Кондиционирование							
Монтаж системы кондиционирования			■				
Пусконаладочные работы						■	
Пол							
Укладка и шлифовка фанеры под массивную доску					■	■	
Укладка массивной доски, паркета					■	■	
Укрытие паркета (бумага, войлок, оргалит)						■	
Установка дверей и плинтусов							■
Сдача квартиры							
Уборка помещения							■
Сдача квартиры							■

Для реализации проекта нам необходимо:

1. Определится с выбором всех отделочных материалов, сантехники, светильников.
2. Прописать сроки доставки, возможность хранения.
3. Взять у строителей график производства отделочных работ и разводки коммуникаций.
4. Составить график доставки и график монтажа встроенных изделий.

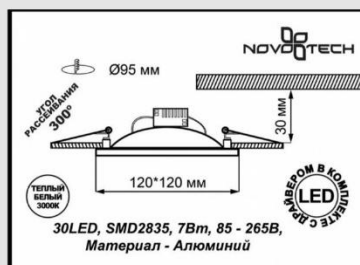
Пример 1. Нам необходимо точно знать пирог пола. Толщину материала, подложки. Допустим керамогранит и ламинат. Нам необходимо сделать пол в один уровень. Подливка пола может различаться.



Пример 2. Размер керамогранита может быть по факту не 1200x 600, а 1196 x 590. На объекте собирают короб под инсталляцию для подвесного унитаза. В результате сверху оказывается открытая часть ГКЛ. Выход- заказать каменную столешницу на короб либо срезать или скручивать ГКЛ и придумывать решение по месту.



Пример 3. Заказчик купил один точечный для образца, чтобы строители могли вырезать отверстие в потолке. Точечные разошлись или исчезли из продажи. Он купил другие. Монтажное отверстие оказалось меньше чем у предыдущего, точечный входит в отверстие целиком. Либо менять точечные, либо переделывать потолок.



2. Прописать сроки доставки и возможность хранения.

Допустим

Керамогранит - часть в наличии
часть под заказ 2 недели
возможность хранения до 3 месяцев
бесплатно.

Обои- под заказ 3-4 недели.
Берем в расчет максимальный срок.
прибавляем неделю на форс- мажор.

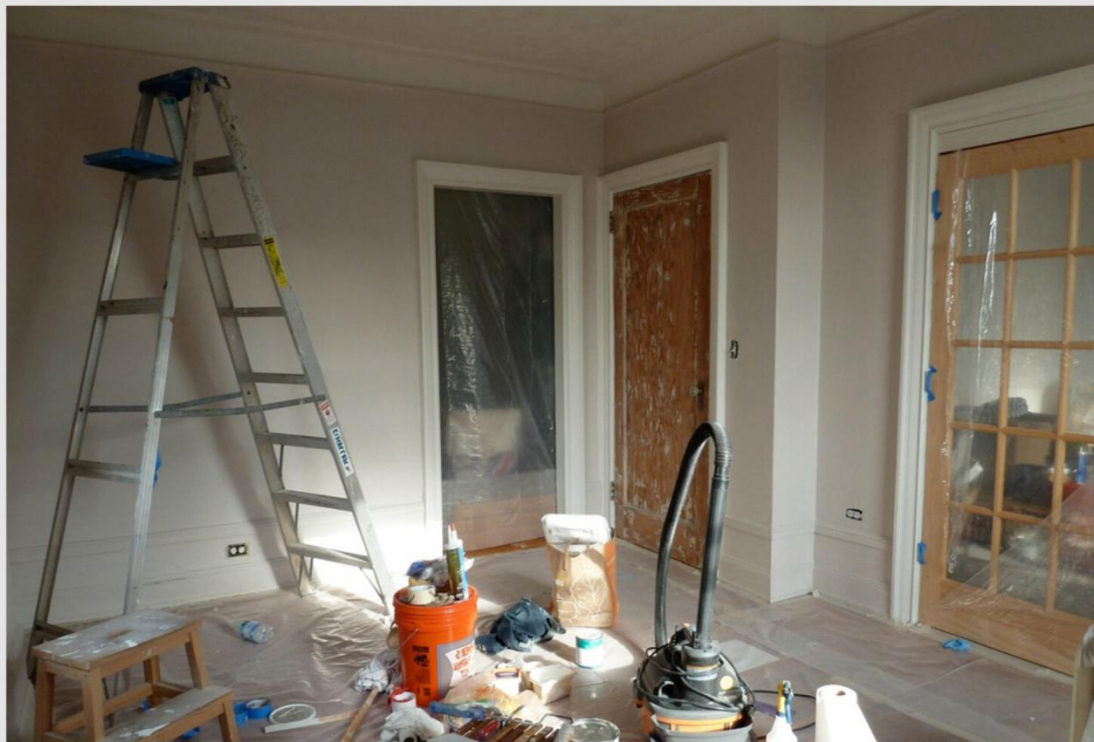
Паркетная доска - срок доставки
3 месяца, берем в запас месяц.
Если есть возможность бесплатного
хранения у поставщика покупаем сразу.
тех. информацию вносим в чертежи
доносим до сведения прораба.

Все сроки уточняем у поставщиков.
берем время с запасом.
Перед тем как вести на объект
проверяем ход работ, чтобы дорогой
материал не лежал долго на объекте,
доставленный раньше времени.

P.S. строительные материалы,
расходники, инструменты
прораб считает и приобретает
самостоятельно. Привозит на объект
по собственному графику.

3. Взять у прораба график проведения работ.

Если график отсутствует составить собственный, предварительно
обсудив с прорабом и смежниками сроки и очередность проведения
работ. На основании него сделать таблицу, согласовав ее с заказчиком
и прорабом.



Из опыта: Квартира 100 м 2 Современная классика. Сроки 6 месяцев.

В первый месяц:

●Установка стен и перегородок

До начала возведения, и устройства новых стен осуществляется подготовка, а именно демонтаж существующих перегородок и вывоз мусора. Перед монтажом перегородок строителям необходимо сделать разметку.

При разметке следует учесть: в каких стенах предполагается прокладка коммуникаций, на каких участках необходимо утепление и шумоизоляция, где и как будет располагаться мебель, размеры проемов, предполагаемых в проекте. Все это должно быть указано в дизайн-проекте.

●Разводка коммуникаций

Производится либо параллельно с возведением перегородок, либо после возведения. Сюда входит:

- монтаж водопроводных и канализационных труб;
- прокладка и разводка проводов. При устройстве системы “умный дом” свои особенности, которые следует уточнить у специалистов.
- штробирование стен для проводки труб и подключения радиаторов (если это необходимо), под электрические, слаботочные, телевизионные, мультимедийные и другие кабели и провода;
- установка инсталляций для унитазов и биде, установка встроенных элементов для душевых систем;
- установка монтажных коробок для розеток и выключателей - здесь необходимо выбрать тип, марку, модель, так как у разных производителей они отличаются, особенно если это дизайнерская серия;
- производится монтаж систем кондиционирования и приточно-вытяжной вентиляции (при ее наличии).

●Стяжка и выравнивание пола

Любой тип напольного покрытия нуждается в предварительном выравнивании пола. При необходимости пол оснащают тепло- или звукоизоляцией. Далее проводятся трубы (если это дом) и, если предусмотрено, устраивают теплый пол.

Затем наносят цементный раствор.

Уровень пола необходимо знать заранее, чтобы рассчитать дверные проемы. Так же от него будет зависеть высота потолков до плиты перекрытия. До заливки и выравнивания пола необходимо четко понимать тип и толщину финишного покрытия.

Из опыта: Квартира 100 м 2 Современная классика. Сроки 6 месяцев.

В первый месяц:

1. Приобретаем сантехнику (доставляем на объект встроенные системы)
2. Заказываем точную схему кухни.(для устройства перегородок, если она встроенная, а также разводки электрики и подводки воды.
3. Приобретаем шумоизоляцию, если она необходима
4. Двери инвизибл. Касеты для раздвижных дверей. Привозим на объект к монтажу перегородок.
5. устанавливаем временную трубку домофона.

Во второй месяц:

•Выравнивание стен

Порой нарушение геометрии пространства при строительстве достигает разницы в 10 см, а то и более. Для того, чтобы оценить необходимость создания абсолютной геометрии помещения, важно четко знать расстановку мебели и финишную отделку.

•Установка оконных откосов и подоконников

•Отделка стен сухими смесями и подвесные потолки

На данном этапе производится подготовка стен к финишному покрытию и монтаж потолочных конструкций. Устройство натяжных потолков осуществляется на завершающих этапах.



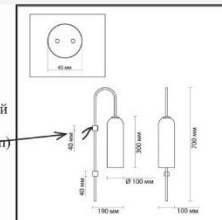
Из опыта: Квартира 100 м 2 Современная классика. Сроки 6 месяцев.

Во второй месяц Заказываем:

1. Светильники. Встраиваемые по одной штуке привозим на объект подписываем какой куда. Уточняем по схемам настенных светильников геометрические размеры и размещение монтажной точки. Привозим после монтажа потолочных конструкций.



Артикул----- 4642/1W
Геом.размеры-----
Отделка----- золото /белый
Тип лампы----- E27 (без лампы)
Мощность----- 60W
Кол-во----- 4 штуки
Стоимость -----10650 руб *4 шт. = 42 600 руб.
Производитель-----Odeon
Поставщик-----Monte moderno
Сроки поставки----- в наличии в Москве



2. Заказываем керамогранит, плитку уточняем геометрические размеры. Доставляем на объект за 2 недели до укладки. Проверяем на бой.

Третий месяц:

- **Укладка плитки, керамогранита, камня** После укладки и полного высыхания полы с участками плитки необходимо тщательно укрыть.
- **Монтаж лепнины**



Артикул-----loulou 01
Геом.размеры-----∅5см, высота 45, высота светильника 67
Отделка----- Металл, Лагуль стекло
Тип лампы----- светодиодная E 27 (без лампы)
Мощность----- 60W
Кол-во----- 2 штуки
Стоимость за ед.----- 32000 руб. * 2 шт. = 64000 руб.
Производитель----- Scandlight
Поставщик-----Monte moderno
Сроки поставки----- наличие в Москве

1. Заказываем полиуретан если у нас предполагается классический интерьер. Как правило доставка занимает 1-3 дня максимум неделя. Спрашивайте у поставщика. Привозим за 2 недели до монтажа, должен отлежаться в помещении, где будет дальнейший монтаж.

2. Заказываем напольное покрытие, привозим перед укладкой. Заказываем кухню, материал на столешницу. балконные пороги. Заказываем двери. Входная дверь меняется на 4 месяц.но тех. задание на устройство проема необходимо выдать раньше.

Из опыта: Квартира 100 м 2 Современная классика. Сроки 6 месяцев.

Четвертый месяц: доведение стен и потолков до совершенства.

Пятый месяц:

1. Привозим сантехнику. После укладки плитки.
 2. Заказываем встраиваемые системы хранения. Стены, потолки, пол должны быть максимально готовы.
- Если покрытие пола не уложено, то вместе с прорабом можно посчитать высоту финишного покрытия. При условии что полы залиты.

Необходимо помнить и проконтролировать строителей, что замену приборов отопления, перенос коллектора необходимо проводить до или после отопительного сезона. В некоторых многоквартирных домах, не разрешают отключение и сброс воды вовремя отопительного сезона.


Если вы проектируете стиральную и сушильную машину за раздвижными или распашными дверьми в шкафу. Необходимо знать, что фактическая глубина стиральной или сушильной машины может быть больше заявленной в тех. документации, поэтому при проектировании, на стадии планировочных решений и определения глубины шкафа, следует проектировать не 600мм глубину, а 700мм.
Например сушильная машина ASKO артикул 576408 по тех. документации имеет глубину 654 мм по факту 690мм

Шестой месяц:

1. Краска для стен
2. Работа декораторов (декоративная штукатурка).
3. Монтаж встроенных шкафов и гардеробных, Напольного плинтуса.
4. Монтаж светильников, розеток и выключателей.
5. Установка кухни, заказ столешницы после установки нижних баз. Монтаж фартука после установке столешницы.
7. Монтаж дверей, отбойников
8. Монтаж настенных панелей, клеенных зеркал.
9. Установка внутренних блоков кондиционеров.
10. Устранение недочетов.

Седьмой месяц. Финал. Расстановка мебели. Клининг. Шторы.

Таблица сроков поставки и приобретения

Материал	Количество	Сроки доставки	Дата покупки	Дата поставки	Принял подпись	ФИО	Дата	Примечание
Обои название	5 рулонов плюс клей	2 мес.	15 января	20 марта		Федоров И.Л	21 марта	1 рулон брак

Срочные приобретения :

- Замена по причине брака
- Нехватка количества
- Ошиблись и не то купили
- Потерялось
- Ошиблись и испортили

Срочные приобретения согласовываются в процессе для них не составляется отдельный график. Все поставки могут сдвинуться на количество дней задержки строителей или поставщиков.

Также можно вести журнал поставок и приобретений..

Этапы согласования с заказчиком.

1. Стадия проекта.
2. Предварительное согласование в салонах
3. Согласование сроков приобретения. Заказчик составляет график платежей.
закупка материалов с запасом.
Чтобы избежать проблемы с запасом материала, нужно согласовывать запас с клиентом до закупки.
Обсудить какой именно запас для клиента разумный:

5%- минимальный
10 % -рекомендованный
15% -для перестраховщиков. Куда девать избыток спросят дизайнера. Решение принимает клиент.
Лучше посоветоваться со строителями.
4. Согласование сроков доставки, отчетность о проделанной работе на объекте.
5. Согласования доп. заказа. Обоснование.

Все заказы и поставки необходимо фиксировать. Если вы консультируете заказчика в комплектации и лишь помогаете ему сделать правильный выбор товара или услуги, рекомендуете подрядчика, то заказчику необходимо сообщить, что на этом ваша услуга окончена и вы не несете ответственность за дальнейшие действия. За договор, сроки, заказчик отвечает сам.

Реализация - это командная работа.

Дизайнер отвечает за соответствие результата, заявленным идеям в проекте.