



BEVERLee®
с и у б

ПРЕЗЕНТАЦИЯ
BEVERLee



АО «Shiseido Seiyaku Corporation» была учреждена в 1920 г. Фармакологическая компания, имеющая давнюю историю. Компания занимается производством и продажей медикаментов, лекарственных препаратов растительного происхождения диетических продуктов.

АКТИВНЫЙ КОРАЛЛОВЫЙ КАЛЬЦИЙ

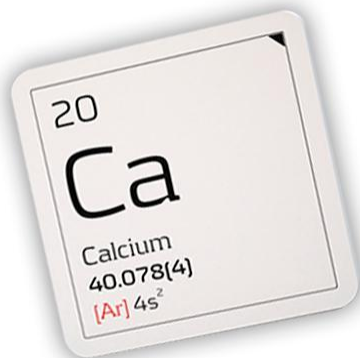
Это высококачественная и высокоэффективная биологически активная добавка на основе кальция, изготавливаемая из окаменевших кораллов, которые обитали 50 000 лет тому назад в богатых природными красотами морях Окинавы – самой южной точки Японии, по новейшим японским технологиям контроля качества, на заводе, оборудованном современной техникой.



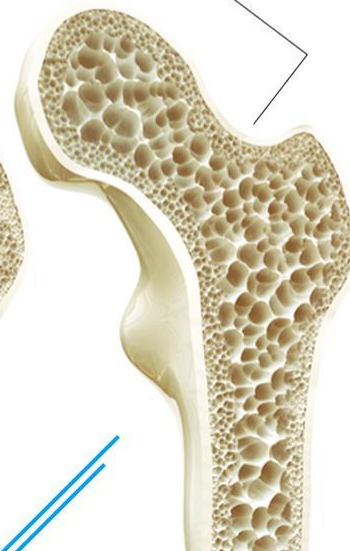
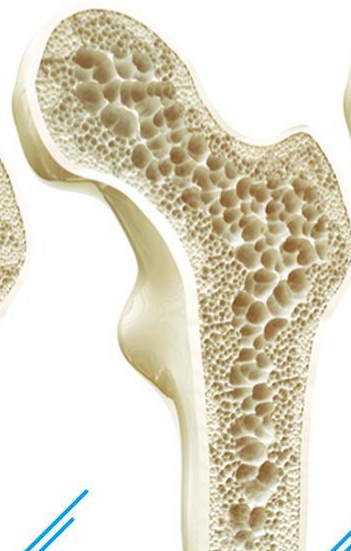
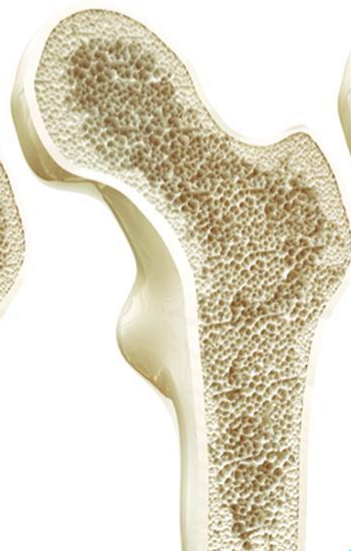
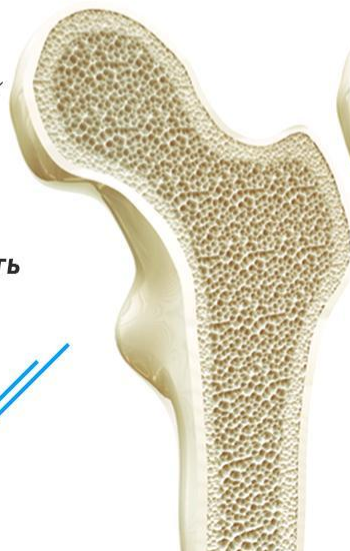
НЕДОСТАТОК В ОРГАНИЗМЕ КАЛЬЦИЯ ПРИВОДИТ К:

- остеопорозу, потеря костной массы, переломам костей.
- к снижению кроветворной деятельности, в результате которого появляется анемия.
- к повышению уровня кислотности в организме, что ускоряет процесс старения организма.
- к ухудшению способности мышц сокращаться.

Все вышеперечисленное может стать причиной возбужденного состояния и эмоциональной неустойчивости человека.



Здоровая кость



Кость с остеопорозными изменениями

ХАРАКТЕРИСТИКА:

В природе кальций имеет много разновидностей, но в отличие от всех других, коралловый кальций содержит карбонат кальция, который является 100%-ным природным минералом, благодаря которому ускоряется усвояемость, а содержание в составе фосфопептида, получаемого из коровьего молока, витамина D3, мелкозернистого диоксида кремния и стеарата кальция - еще больше повышает скорость и способность усвояемости кальция.

| РАЗНОВИДНОСТЬ КАЛЬЦИЯ | ИСТОЧНИК | ПРИНЯТОЕ КОЛИЧЕСТВО (Г) | УСВОЕННОЕ КОЛИЧЕСТВО СА (Г) | УСВОЯЕМОСТЬ (%) |
|-------------------------|-----------------------|-------------------------|-----------------------------|-----------------|
| Карбонат кальция | Коралл | 2.5 г | 1.0 г | 40% |
| | Раковина | 15.0 г | 1.0 г | 6.7% |
| Лактат кальция | Крахмал | 6.0 г | 1.0 г | 16.7% |
| Фосфат кальция | Кости животного, рыбы | 7.0 г | 1.0 г | 14.3% |
| Глюконат кальция | Скорлупа яиц | 11.0 г | 1.0 г | 9.1% |



ОСОБЕННОСТИ:

- 1** 100% натуральный, природный продукт
- 2** Имеет более высокую поглощающую способность, чем в других видах кальция.
- 3** Имеет щелочные свойства, которые приостанавливают процесс закисления организма
- 4** Содержит около 60 видов морских минералов, включая магний

СПИСОК МИНЕРАЛЬНЫХ ЭЛЕМЕНТОВ, СОДЕРЖАЩИХСЯ КОРАЛЛОВОМ КАЛЬЦИИ ИЗ ОСТРОВОВ ОКИНАВА

| | | | | | | | |
|----------------------|---------------|----------------|--------|----------------|--------|--------------|--------|
| Кремний (Si) | 18318 | Барий (Ba) | 10 | Иридий (Ir) | > 0.04 | Самарий (Sm) | > 0.05 |
| Алюминий (Al) | 1693 | Висмут (Bi) | 4 | Литий (Li) | 0.66 | Скандий (Sc) | 0.049 |
| Кальций (Ca) | 240000 | Кобальт (Co) | 11 | Марганец (Mn) | 20 | Тантал (Ta) | > 0.01 |
| Магний (Mg) | 14120 | Хром (Cr) | 20 | Молибден (Mo) | >1 | Теллур (Te) | > 0.02 |
| Калий (K) | 830 | Медь (Cu) | 23 | Ниобий (Nb) | >1 | Олово (Sn) | 0.198 |
| Цинк (Zn) | 16 | Цезий (Ce) | 20 | Никель (Ni) | 7 | | |
| Железо (Fe) | 979 | L | 9 | Вольфрам (W) | 0.1 | | |
| Фосфор (P) | 280 | Гафний (Hf) | >1 | Рубидий (Rb) | 20 | | |
| Натрий (Na) | 3360 | Ванадий (V) | 20 | Сурьма (Sb) | >1 | | |
| Сера (S) | 1780 | Лантан (La) | 2 | Селен (Se) | 14 | | |
| Серебро (Ag) | 7 | Галлий (Ga) | 0.094 | Иттрий (Y) | 3 | | |
| Германий (Ge) | 0.191 | D | 150 | Стронций (Sr) | 2770 | | |
| | | Диспрозий (Dy) | 0.18 | Цирконий (Zr) | >1 | | |
| | | Эрбий (Er) | 5.19 | Осмий (Os) | > 0.2 | | |
| | | Европий (Eu) | 0.1 | Палладий (Pd) | 0.025 | | |
| | | Гадолиний (Gd) | 0.094 | Празеодим (Pr) | 2.73 | | |
| | | Золото (Au) | >0.05 | Рений (Re) | > 0.2 | | |
| | | Гольмий (Ho) | 0.091 | Родий (Rh) | >0.02 | | |
| | | Индий (In) | > 0.06 | Рутений (Ru) | 0.081 | | |

ОЖИДАЕМЫЙ ЭФФЕКТ

(по результатам клинических исследований в Японии)

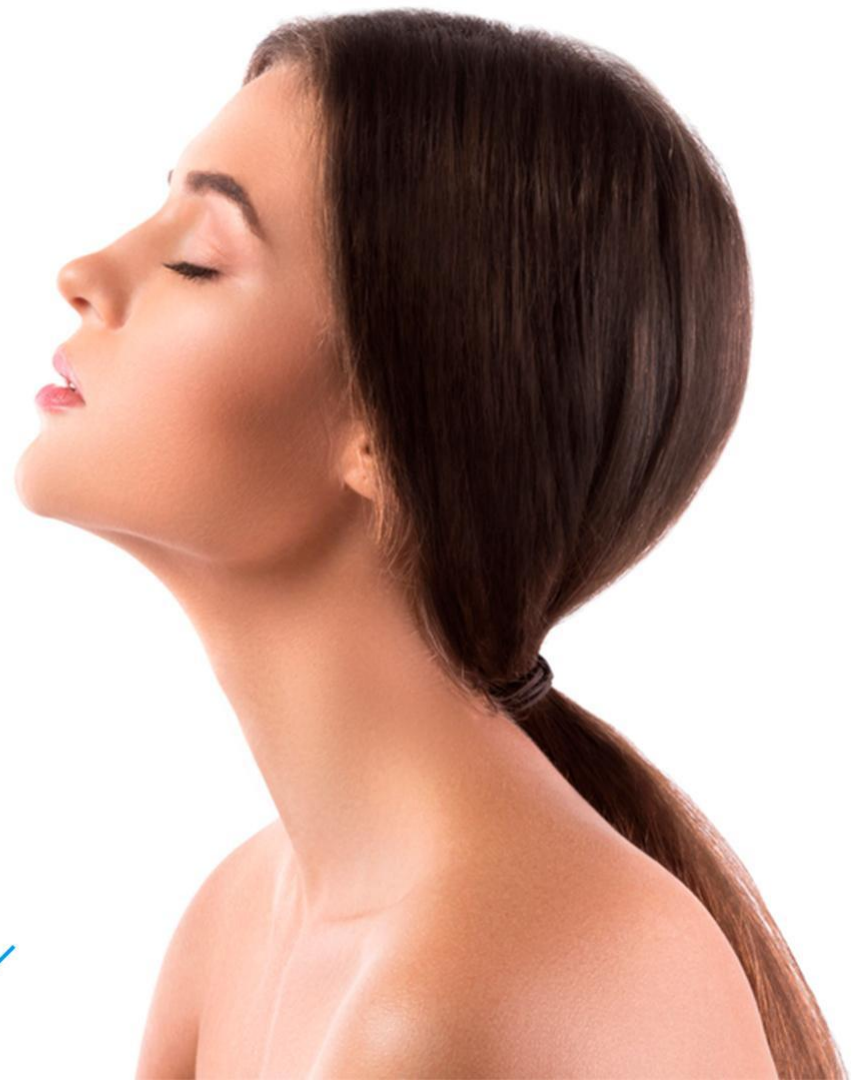
Коралловый кальций компании «BEVERLee Club» может применяться при лечении более 150 заболеваний, в виду того, что лечебные свойства по сравнению с обычным кальцием усиливаются из-за совокупности **60 видов морских минералов и усвояемости на 97%**.

- 1** Улучшение состояния костей и зубов. Укрепляющее воздействие на организм при лечении остеопороза.
- 2** Укрепляющее воздействие на организм при лечении таких заболеваний, связанных с малоподвижным образом жизни, как повышенное давление, гиперлипидемия.
- 3** Укрепляющее воздействие на организм при лечении диабета.
- 4** Профилактическое воздействие на организм в борьбе с закислением организма и старением.
- 5** Успокаивающее воздействие на эмоциональное состояние при устранении стресса.

BEVERLee[®]
c l u b



BEVERLee®
c i u b



BEVERLee®
c i u b

ВОССТАНАВЛИВАЮЩИЙ!

ОМОЛАЖИВАЮЩИЙ

**КОЭНЗИМ QH
+ лактобактерии**



ОСНОВНЫЕ ФУНКЦИИ QH

1 Участвует в выработке энергии:

Стимулирует выработку энергии (АТФ) для жизнедеятельности организма!
Мощно восстанавливает функции и работу всех органов человека!

2 Имеет сильную антиоксидантную активность:

Поглощает активные формы кислорода, которые окисляют и повреждают клетки!
Предотвращает развитие всевозможных заболеваний!



ОСНОВНЫЕ ФУНКЦИИ QH

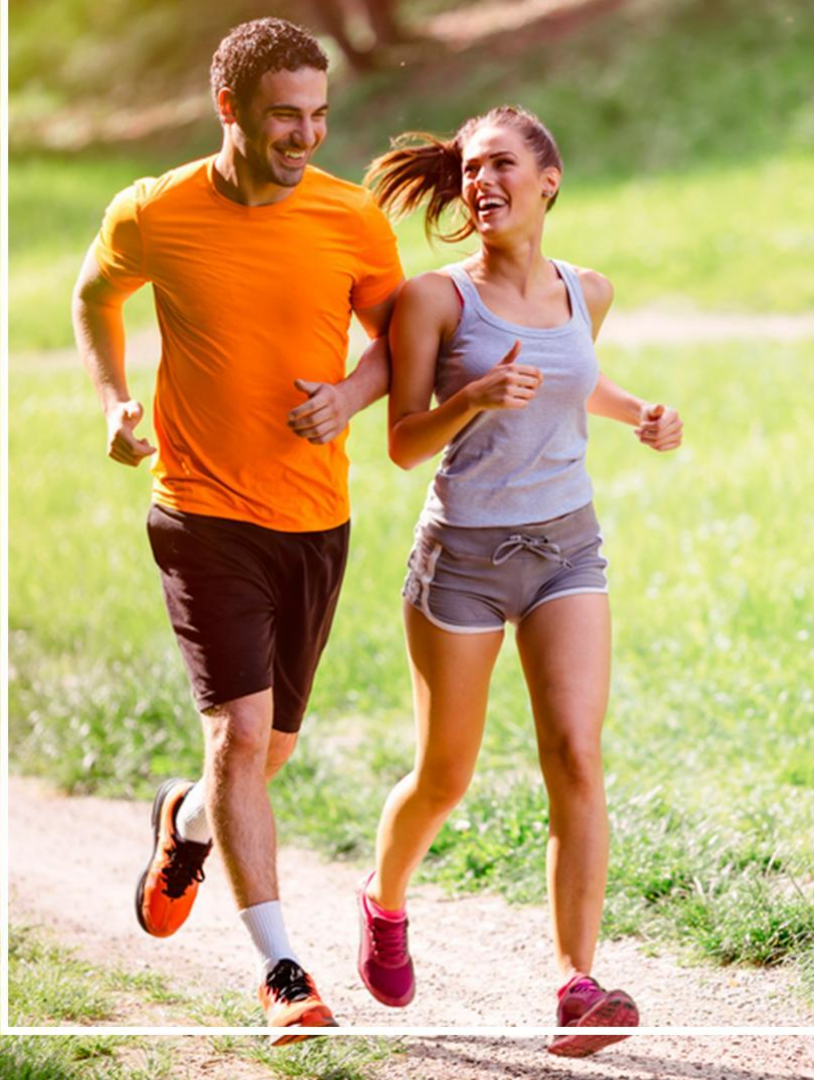
3 Быстро восстанавливает организм при утомлении:



РЕГУЛИРУЕТ СЕРДЦЕБИЕНИЕ

- + повышает выносливость организма
- + восстанавливает работоспособность мышц

(не имеет побочного эффекта, не является запрещенным допинг-препаратом, поэтому многие спортсмены употребляют QH в большом количестве)



ОСНОВНЫЕ ФУНКЦИИ QH

4 Повышает стрессоустойчивость организма

Большинство заболеваний головного мозга возникают вследствие повреждения нервных тканей активными формами кислорода (свободными радикалами)



**QH защищает митохондрии
клеток головного мозга,
благоприятно воздействует на
его состояние**



ОСНОВНЫЕ ФУНКЦИИ QH

5 Устраняет отеки, головную боль,
«ХОЛОД» в конечностях:

Эти проблемы возникают из-за нарушения
кровообращения.



**QH ПОВЫШАЕТ НАСОСНУЮ
ФУНКЦИЮ СЕРДЦА.**



ОСНОВНЫЕ ФУНКЦИИ QH

6 Улучшает состояние кожи:

- ✓ QH ПРЕДОТВРАЩАЕТ РАСПАД КОЛЛАГЕНА В КЛЕТКАХ КОЖИ, ПОВЫШАЕТ ЭЛАСТИЧНОСТЬ КОЖИ.
- ✓ QH ОБЛАДАЕТ МОЩНЫМ АНТИОКСИДАНТНЫМ ДЕЙСТВИЕМ, ЭФФЕКТИВНО ЗАЩИЩАЕТ КЛЕТКИ КОЖИ ОТ ОКИСЛЕНИЯ.
(Следствие воздействия ультрафиолетовых лучей)
- ✓ QH СТИМУЛИРУЕТ ОБНОВЛЕНИЕ КЛЕТОК КОЖИ.

ОСНОВНЫЕ ФУНКЦИИ QH

7 Прочие действия:

- QH ОБЛЕГЧАЕТ ПОХМЕЛЬЕ, РЕГУЛИРУЯ МЕТАБОЛИЧЕСКИЕ ПРОЦЕССЫ В ПЕЧЕНИ.
- QH ПРЕДОТВРАЩАЕТ ПОЯВЛЕНИЕ УЧАЩЕННОГО СЕРДЦЕБИЕНИЯ, ОДЫШКИ.
- QH ПРЕДОТВРАЩАЮТ ВОСПАЛЕНИЕ ДЕСЕН, ЗАБОЛЕВАНИЙ ПАРОДОНТА



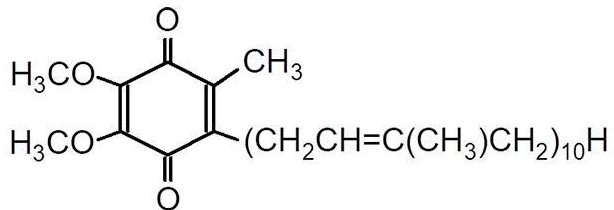
ДВЕ ФОРМЫ КОЭНЗИМА:



ОКИСЛЕННАЯ ФОРМА КОЭНЗИМА Q10

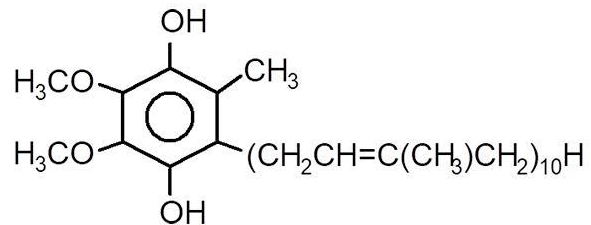
Старый вид препарата Q10

1. Возможна индивидуальная непереносимость.
2. Усваивается в организме после перехода в восстановленную форму, используя энергию организма



ВОССТАНОВЛЕННАЯ ФОРМА КОЭНЗИМА QH

1. Быстрая усвояемость.
2. Не имеет побочных эффектов





**Маринованный турнепс,
подвергнутый молочнокислому
брожению**

КОЭНЗИМА QH + ЛАКТОБАКТЕРИИ:

Научное название:

Lactobacillus brevissp. Coagulans.

Молочнокислые бактерии растительного происхождения, получаемые из маринованных овощей Киото с иммуностимулирующей активностью, впервые были открыты и описаны доктором наук медико-биологического Центра имени Луи Пастера - Цунао Кисида, которому была выдана лицензия на производство и продажу.

**СЧИТАЕТСЯ САМЫМ ЭФФЕКТИВНЫМ ПРЕПАРАТОМ ДЛЯ
ВОССТАНОВЛЕНИЯ РАБОТЫ КИШЕЧНИКА.**