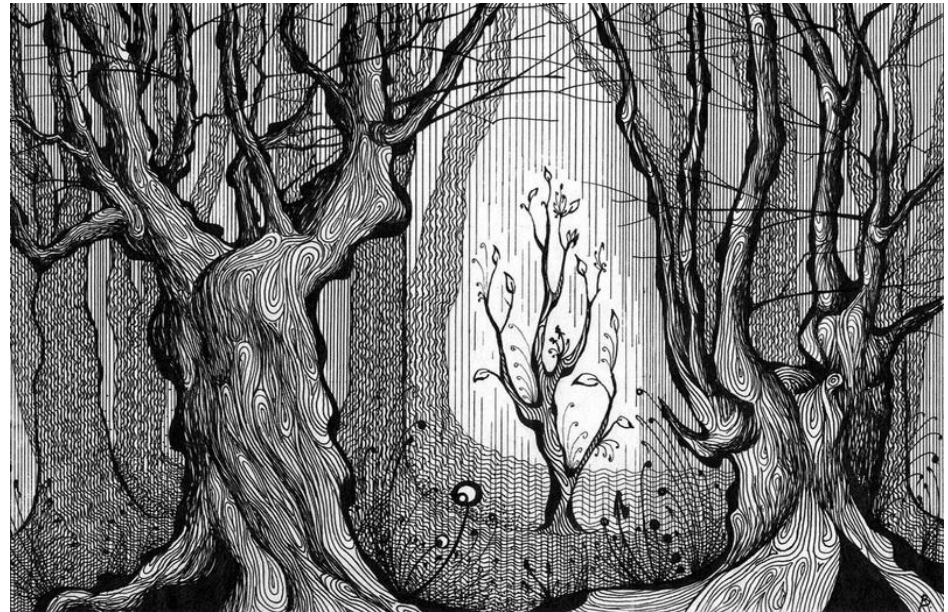


Соберите слово из данных  
букв

**З О Ц К Я И П И М О**

# Словарная работа

- **Композиция** — художественная форма, придающая произведению единство и цельность, подчиняющая его элементы друг другу и всему замыслу художника.
- Выделяется размером, цветом, освещением, местоположением, линейной перспективой.





Большое чёрное пятно  
Вдруг расплзлось и всё  
закрыло.

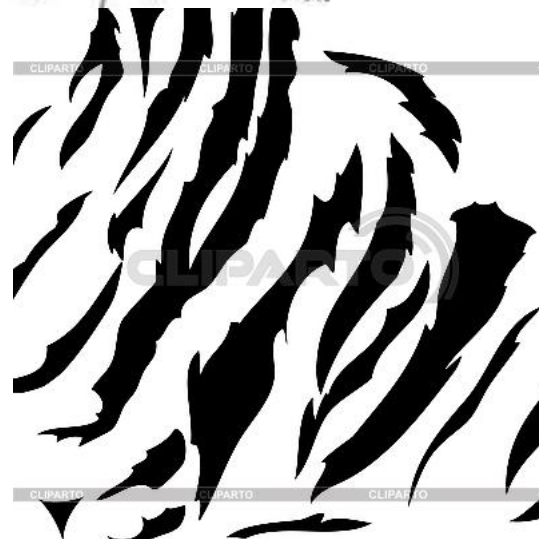
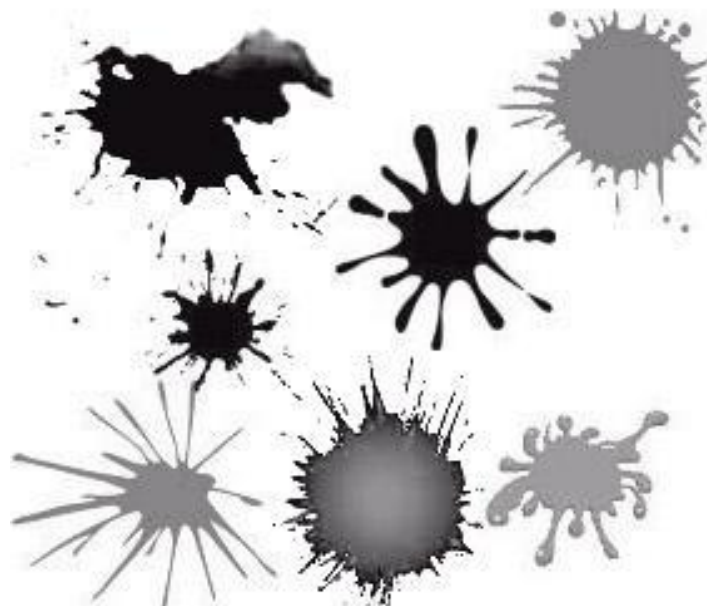
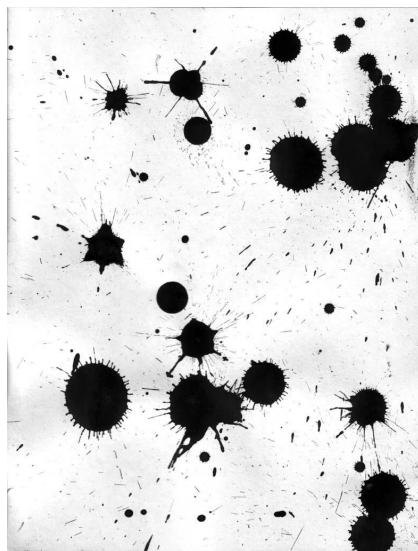
Остыло солнце, дождь  
пошёл,

И радость обо мне

забыла

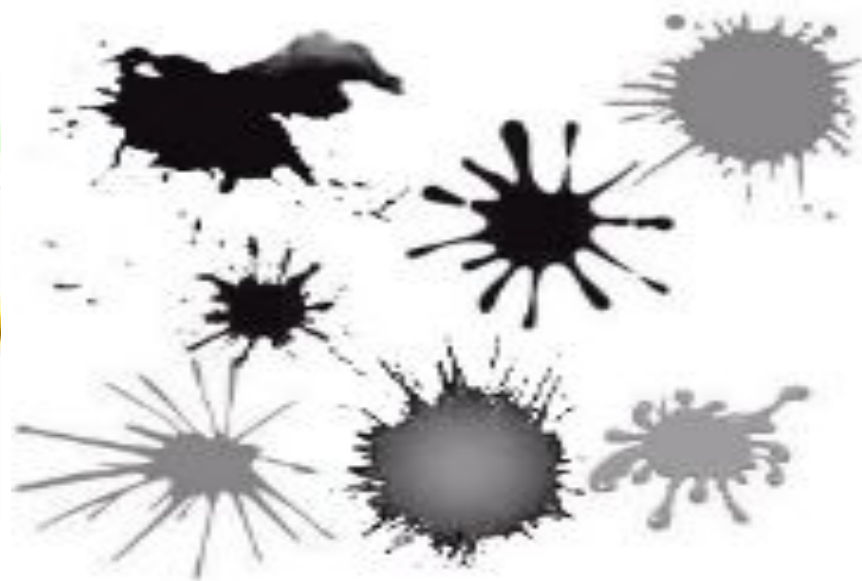
**Пятно – основное средство  
изображения на плоскости.**

# Пятна бывают разные

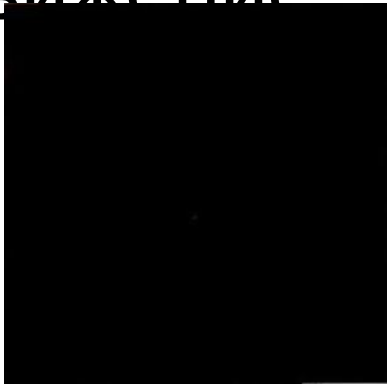


# Формы пятен

- Существует много **форм пятен**, но все они могут быть отнесены к четырем основным простейшим **формам** – квадрату, треугольнику, кругу, «амебе».

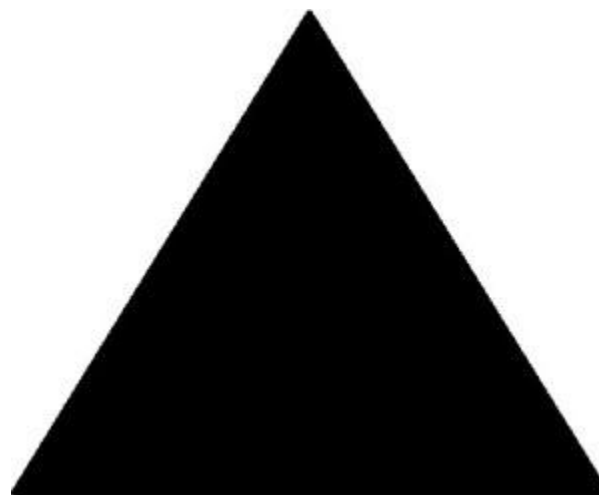
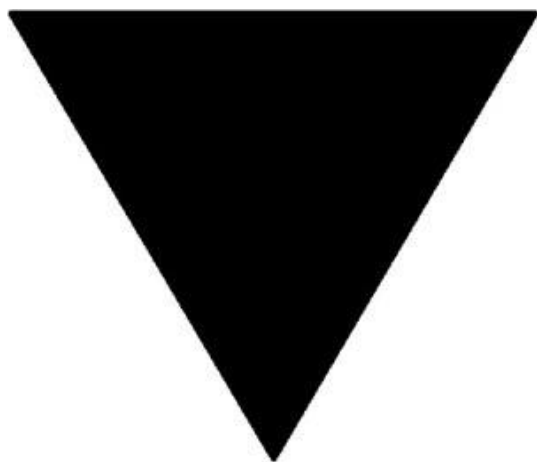


- Законченная, устойчивая **форма**, готовая выразить законченные образы. При определенных условиях – тяжелая **форма**, которой чуждо движение



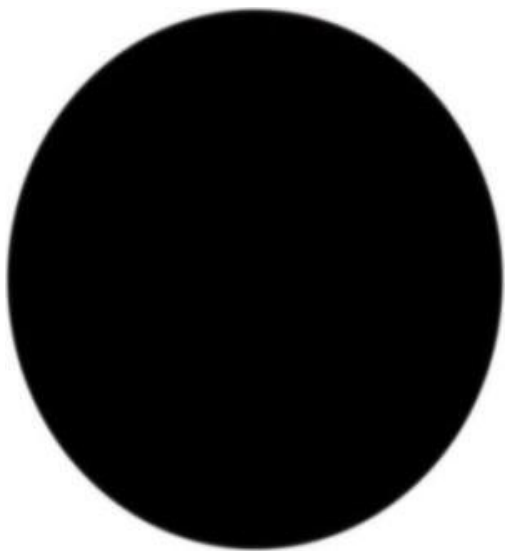
- Форма пятна «Квадрат»

*Треугольник.* Активная форма,  
развивающаяся на плоскости и в  
пространстве, несущая в себе потенциальные  
возможности движения. Может выразить или  
вызывать агрессивные образы.



Форма пятна  
«Треугольник»

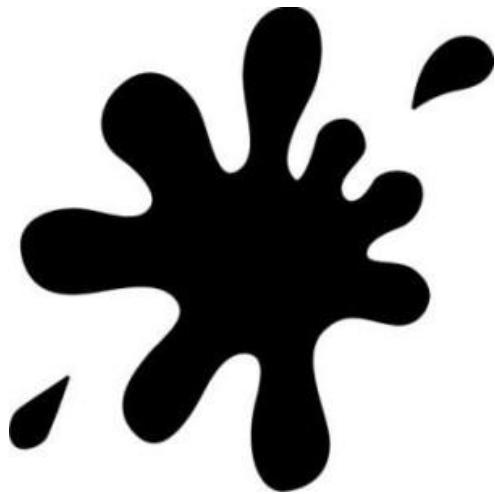




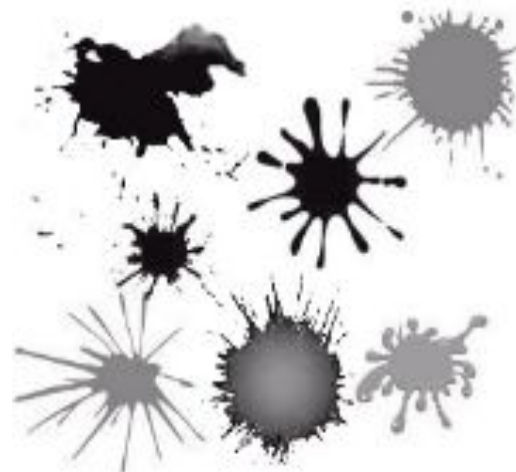
Форма пятна «Круг»

- *Круг.* В этой **форме** более, чем в какой-либо другой выражена идея природы, Земли, мироздания. Поэтому такие понятия, как «добро», «жизнь», «счастье», в наибольшей степени ассоциируются с **формой** круга или его производными.

- «Амеба». Ее текучесть выражает неустойчивые по характеру образы. Романтичность, меланхолия, пессимизм – вот их диапазон



Форма пятна  
«Амеба»



# Точка и линия



# ***Стилизация.***

## ***Трансформация.***



# Точка, линия, пятно – все это элементы организации плоскостной композиции.

- Существует и чисто физическое восприятие **формы** человеком.
- Рядом с огромным, активным пятном на стене мы начинаем ощущать дискомфорт. Чем богаче духовный мир зрителя, выше его культурный уровень, тем красочнее и разнообразнее палитра его сопереживаний с художником, создателем **формы**.

Назовите ассоциации которые вызывает у вас черный цвет.

**Гроза**

**Холод**

**Мрак**

**Тревога**

**Ночь**

**Таинственность**

**Опасность**

**буря**

- А с чем ассоциируется белый?



**Спокойствие**

**День**

**Свет**

**Радость**

**Ясность**

**Тепло**

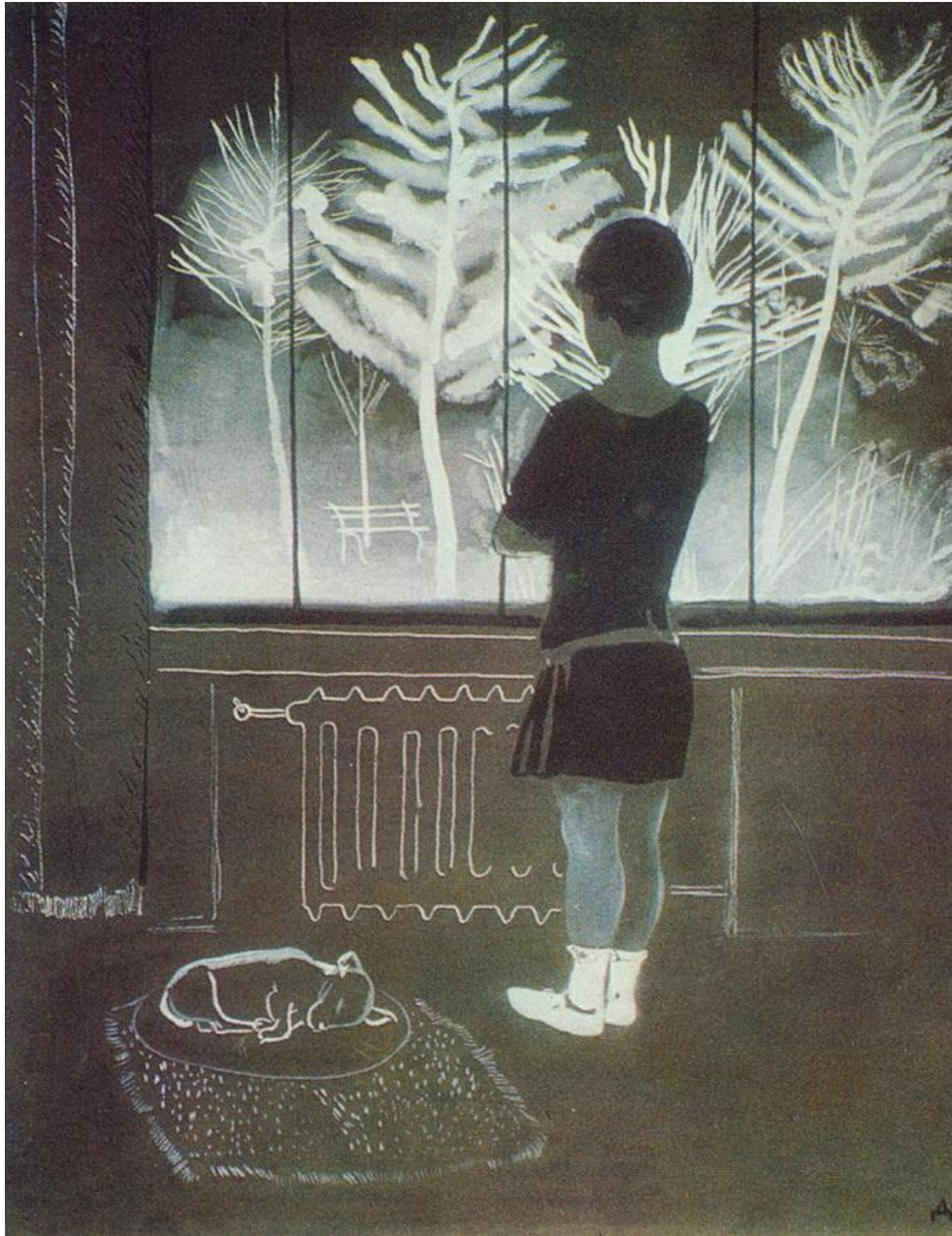
- Кто может назвать какие ассоциации вызывает серый цвет?

**ДОЖДЬ**

**Унылый, монотонный, безразличный...**

**ТЕНЬ**

**МЫШЬ**



А.А. Дейнека  
Девочка у окна  
(гуашь, белила.  
Россия.20 в)

**Одно и тоже пятно может выглядеть светлым на более темном фоне и темным на более светлом фоне.**



# Темное и светлое образуют контраст.

- **Контраст – это противопоставление.**
- Резкий контраст( черное и белое)

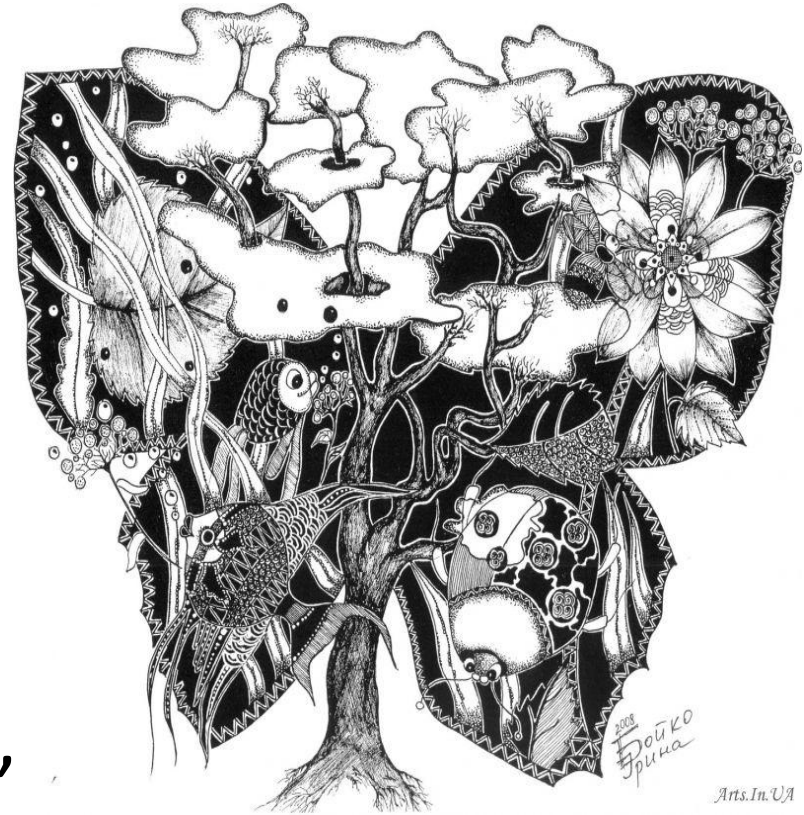


- Мягкий контраст- противоположности сближены.

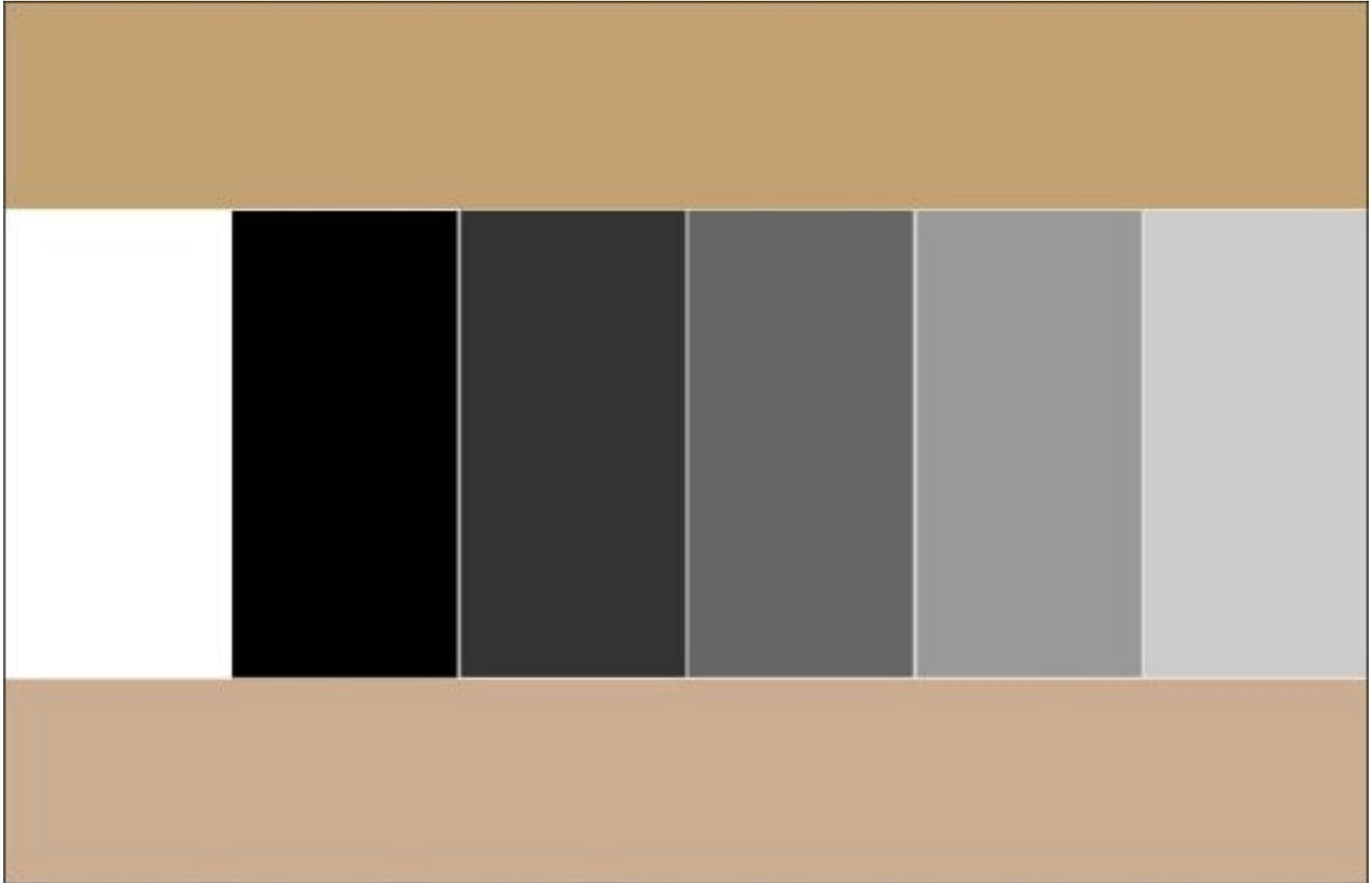


# Словарная работа

- **Контраст** – противопоставление предметов по противоположным качествам.
- Контрасты каких-либо предметов, явлений, качеств; освещения, светотени, теней, фигур, фона; чёрного и белого.

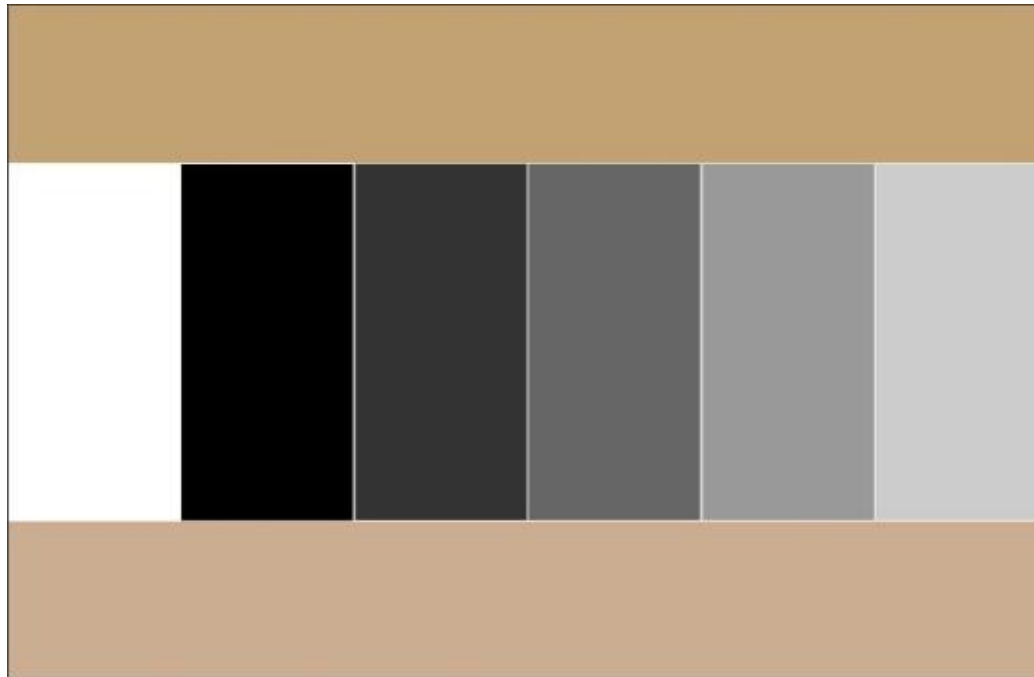


# Тональная шкала



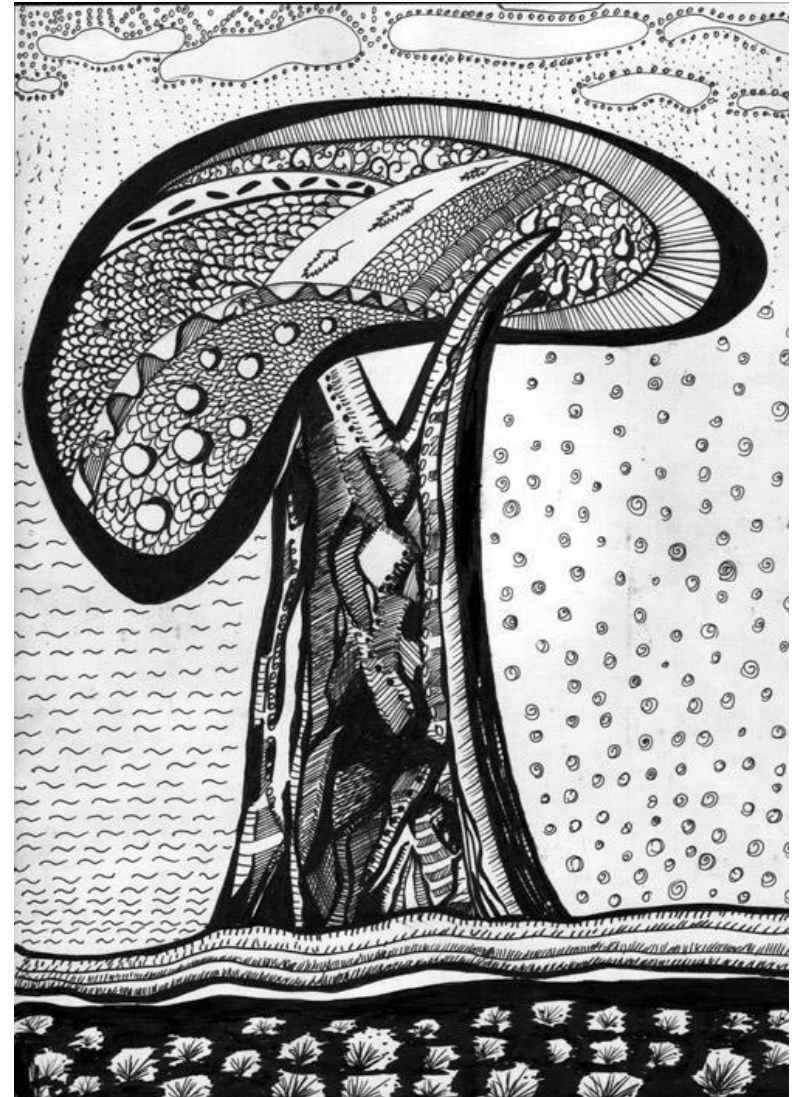


- Ахроматические цвета – черный, белый и все оттенки серого.



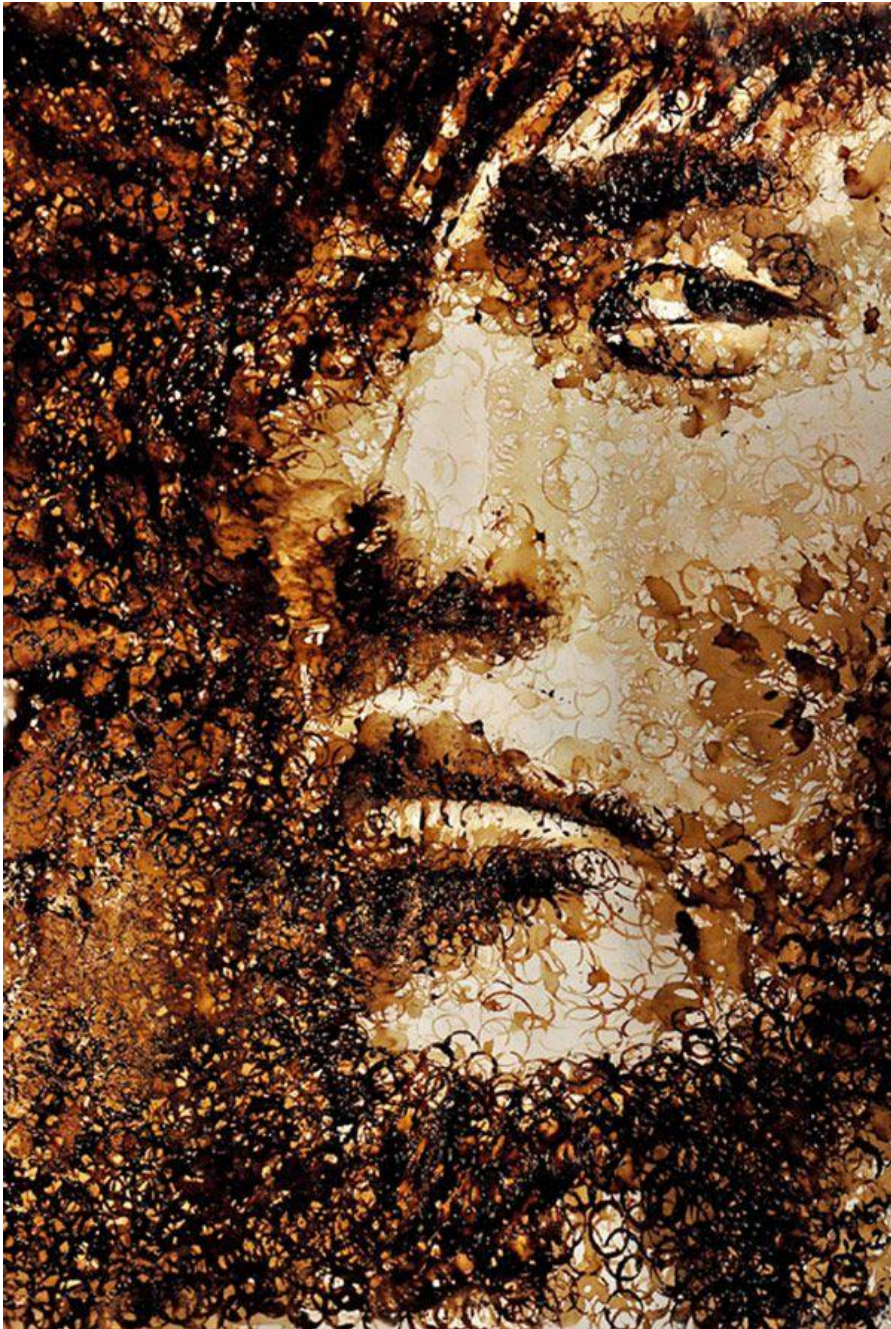
# Словарная работа

- *Ритм* – чередование линий, фигур, цветовых пятен, объёмов.



# *Нахождение образа. Картины пятнами*



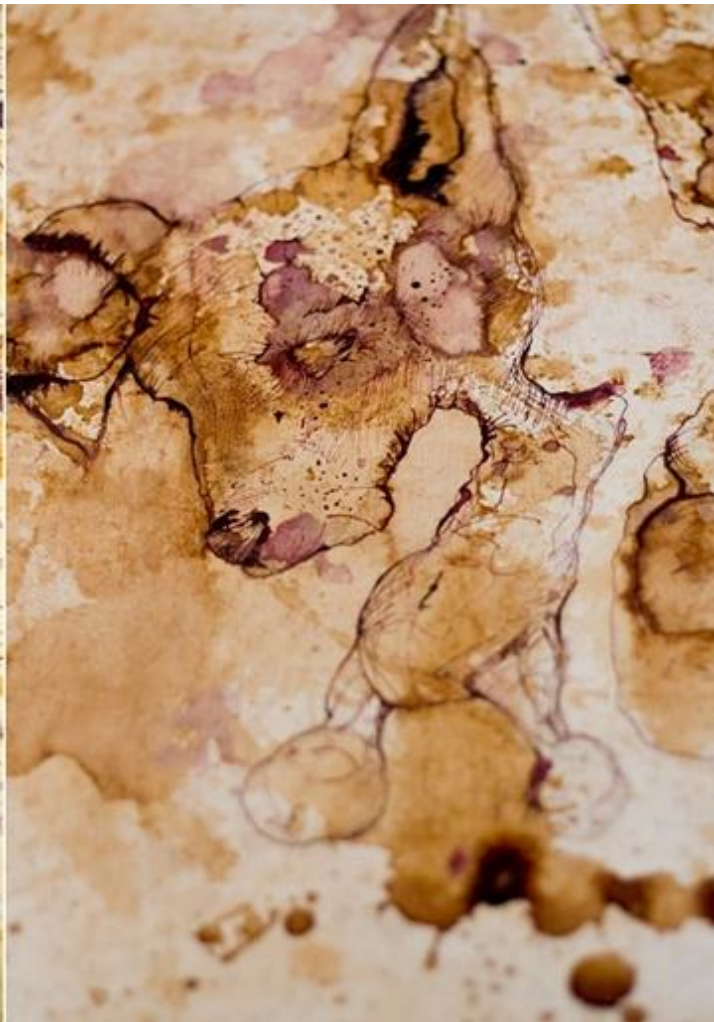


*Необычные  
картины из  
кофейных  
пятен от  
чашки*

# Образы животных



# Образы...?



# *Образ природы*



Образ ...?





Образ ...?



*Работа  
гуашью на  
мокром  
листе*



*Работа акварелью на мокром листе с  
дорисовкой*



*Практическая работа марганцем на мокром листе*



# Задание:

- Выполните рисунок используя резкий контраст (например изображение панды)





