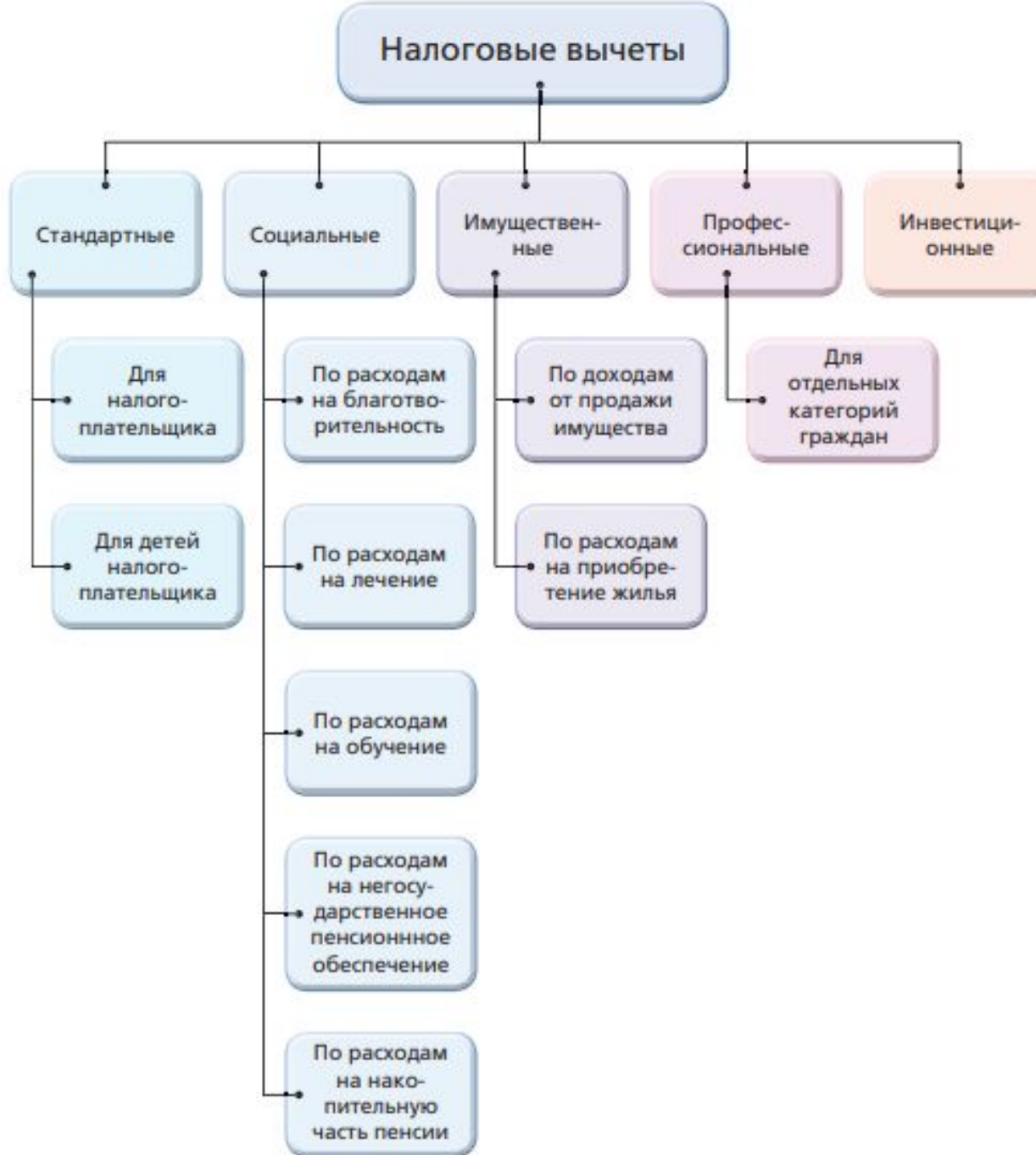


ЧТО ТАКОЕ НАЛОГОВЫЙ ВЫЧЕТ И КАК ЕГО ПОЛУЧИТЬ

Налоговый вычет (tax deduction) – это сумма, на которую можно уменьшить доход, облагаемый налогом.



Ежемесячные стандартные налоговые вычеты

- 1400 руб. • На первого и второго ребёнка в возрасте до 18 лет или до 24 лет, если они являются учащимися очной формы обучения (студентами, аспирантами, курсантами)
- 3000 руб. • Для пострадавших вследствие аварий на ЧАЭС, инвалидов ВОВ, участников ядерных испытаний и др. • На третьего и каждого последующего ребёнка в возрасте до 18 лет или до 24 лет, если они являются учащимися очной формы обучения
- 6 000 руб. • На каждого ребёнка-инвалида до 18 лет или учащегося – инвалида I или II группы в возрасте до 24 лет
- 500 руб. • Для лиц, имеющих государственные награды либо особый статус: для Героев Советского Союза и Героев России, участников ВОВ, инвалидов с детства, а также инвалидов I и II группы и многих других категорий граждан

По расходам на обучение

- За собственное обучение по любой форме обучения (дневная, вечерняя, заочная, иная).
- За обучение своего брата или сестры в возрасте до 24 лет по очной форме обучения.
- За обучение своего ребёнка (детей) в возрасте до 24 лет по очной форме обучения.
- За обучение своего подопечного (подопечных) в возрасте до 18 лет по очной форме обучения и за обучение бывшего подопечного в возрасте до 24 лет по очной форме обучения.
- Максимальная сумма расходов на обучение каждого ребёнка (собственного или подопечного), учитываемая при исчислении социального вычета, – 50 тыс. руб. в год

По расходам на лечение и медикаменты, приобретённые за счёт собственных средств

- За услуги по своему лечению, по лечению супруга (супруги), родителей, детей и подопечных в возрасте до 18 лет.
- За медикаменты, назначенные лечащим врачом налогоплательщику или его супругу (супруге), родителям и детям в возрасте до 18 лет.
- За взносы страховым организациям по договорам добровольного личного страхования, договорам страхования супруга (супруги), родителей и своих детей в возрасте до 18 лет

По расходам на пенсионное обеспечение

- За взносы по договорам (заключённым в свою пользу и/или в пользу членов семьи):
 - негосударственного пенсионного обеспечения с негосударственными пенсионными фондами;
 - добровольного пенсионного страхования со страховыми организациями;
 - добровольного страхования жизни на срок не менее пяти лет

По расходам
на строитель-
ство и покуп-
ку жилья

- На новое строительство или приобретение на территории РФ объекта жилой недвижимости, а также земельного участка под него

По расходам
на проценты
по целевым
займам

- На погашение процентов по целевым займам (кредитам), израсходованным на новое строительство или приобретение на территории РФ жилья, а также земельного участка под него.
- Займы (кредиты) должны быть получены от российских организаций или индивидуальных предпринимателей

По расходам
на перекре-
дитование

- На погашение процентов по кредитам для рефинансирования (перекредитования) кредитов на строительство или приобретение на территории РФ жилья, а также земельного участка под него.
- Кредиты должны быть предоставлены российскими банками