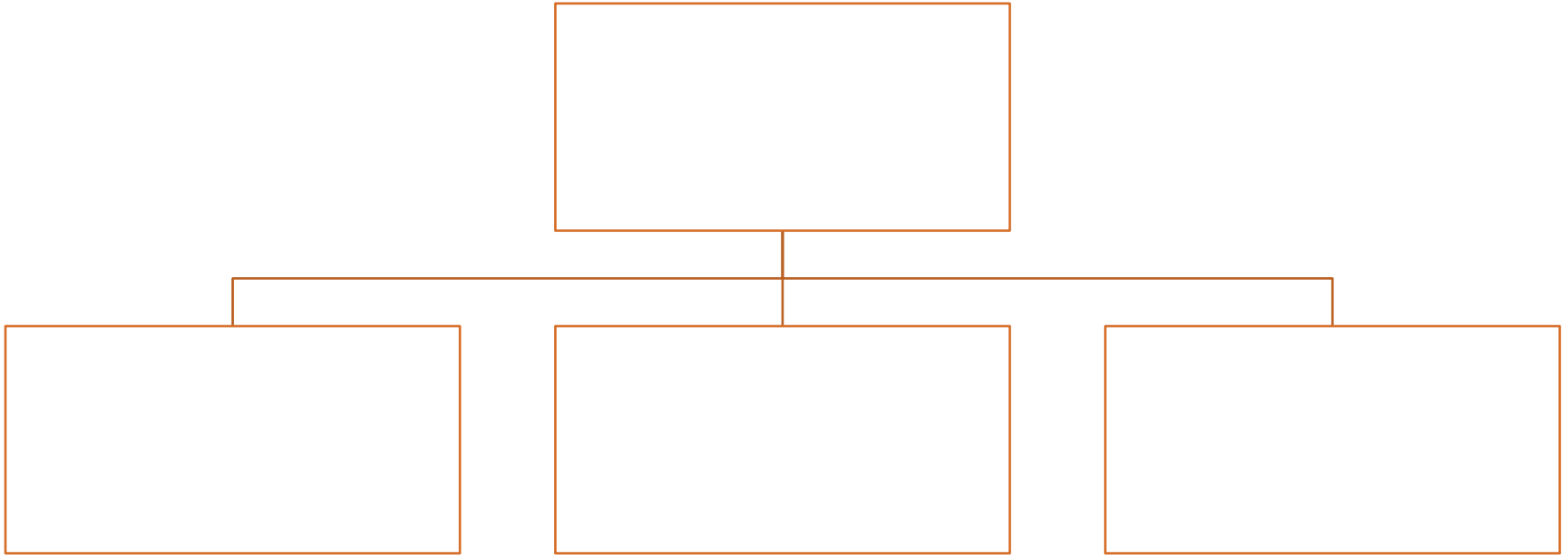


Эндокринные железы. Гуморальная регуляция

Изучение пар.53, все скрепки.

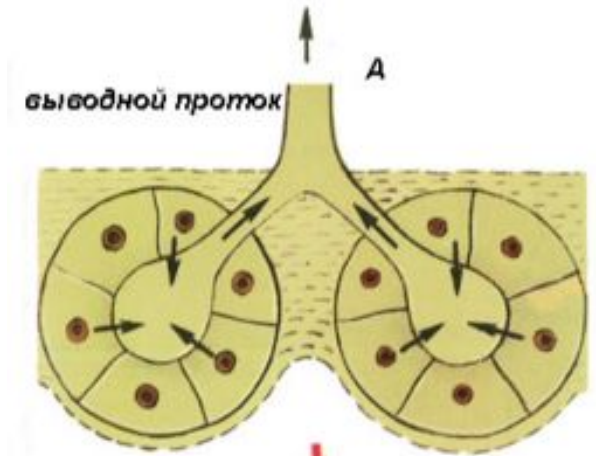
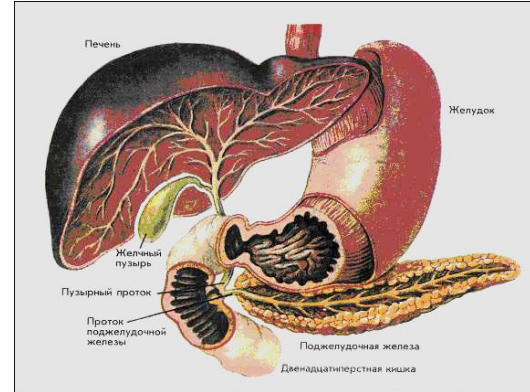
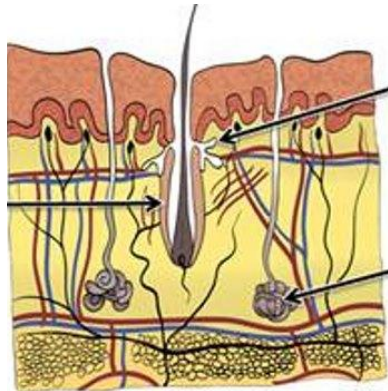
Материал, отсутствующий в учебнике, записать в тетрадь.

В тетрадь!



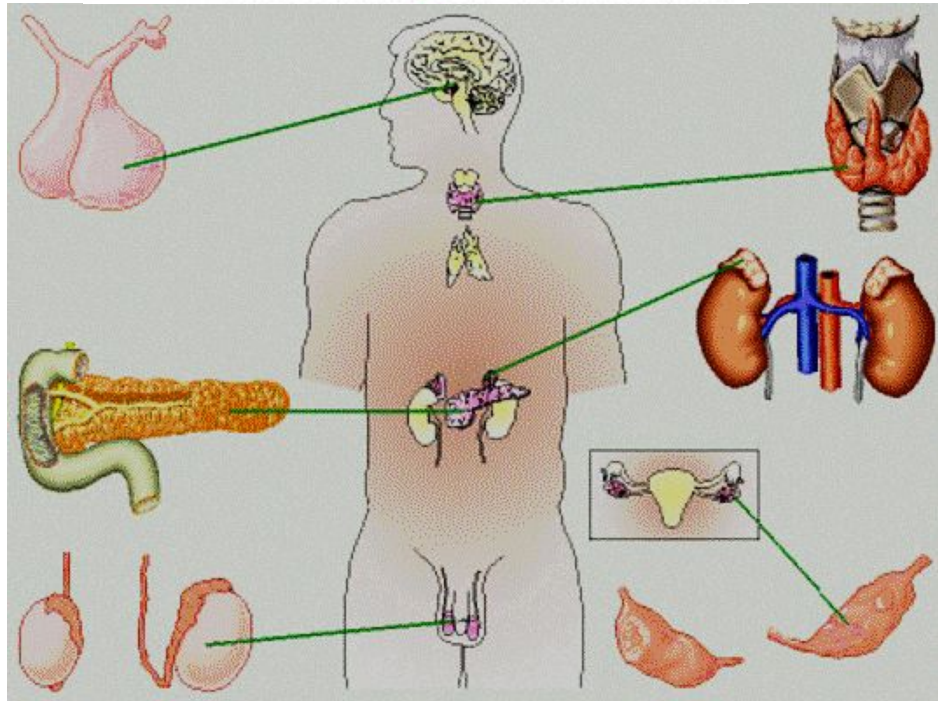
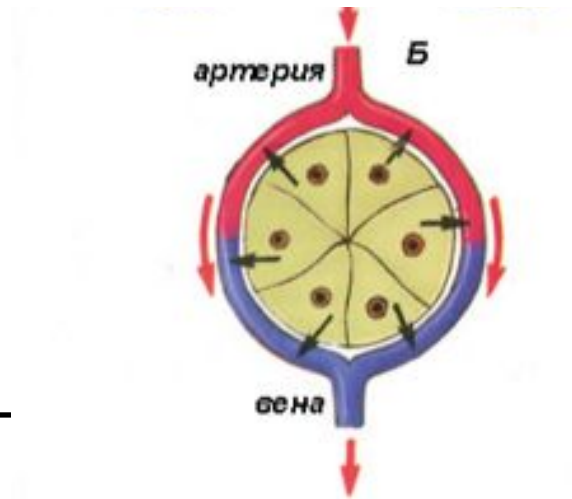
Железы внешней секреции

- Имеют протоки;
- Выделяемые вещества попадают в полости тела, на кожу.

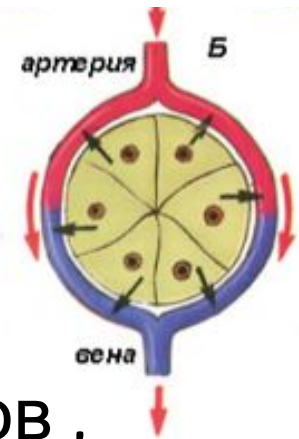


Железы внутренней секреции (эндокринные)

- Не имеют протоков;
- Выделяемые вещества (гормоны) – в кровь и лимфу;
- Назовите по рисунку их название.



Железы внутренней секреции (эндокринные)



- В железах много кровеносных сосудов , их раньше называли «кровеные железы».
- Общий вес этих желез 100г, но каждая очень значима, их называют «маленькие железки большого значения».
- С одной почкой проживем, но если удалить гипофиз, весом 0,5г, мы умрем.

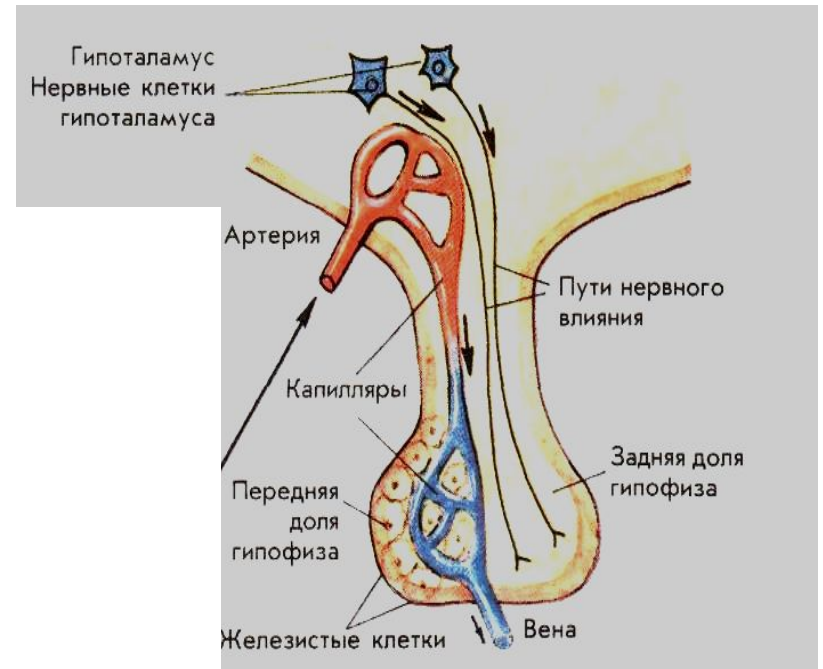
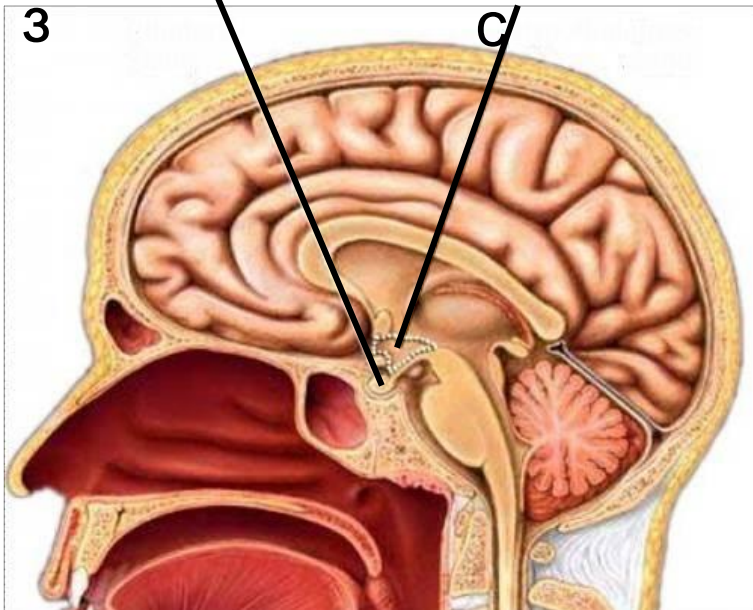
- Что называют гормонами?
(стр.128)
- Что они регулируют?



- **Свойства гормонов:**
 - Специфичность (действуют на определенный процесс);
 - Высокая биологическая активность (вырабатывается малое количество, но действие велико);
 - Быстро разрушаются.
- Что называют гуморальной регуляцией?
(стр.129)

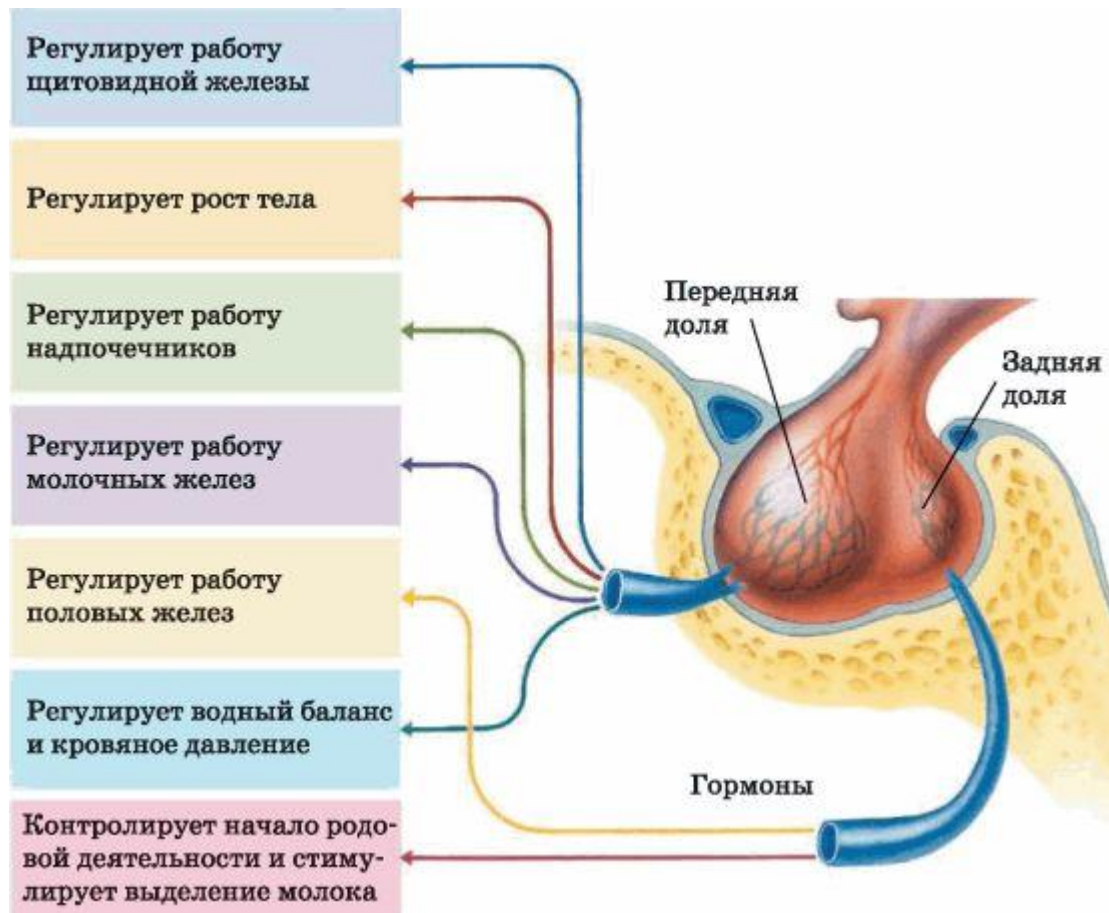
Нейро-гуморальная регуляция

Гипофиз Гипоталамус



- Гипоталамус – отдел промежуточного мозга
- Гипоталамо-гипофизарная система.

- Клетки гипоталамуса выделяют нейрогормоны, влияющие на работу гипофиза, тот в свою очередь влияет на органы и железы через свои гормоны.



Железы смешанной секреции (в тетрадь!!)

Железы	Название гормонов	Что регулируют ?	Название заболеваний
Поджелудочная Стр.129			

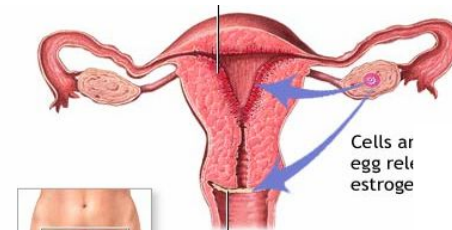
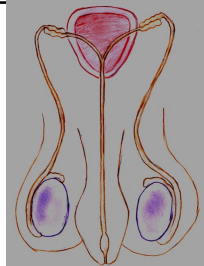
Почему поджелудочную железу называют железой смешанной секреции? Что кроме гормонов она выделяет, куда? (стр.87)



Железы смешанной секреции

Железы	Гормоны	Что регулируют ?	Заболевания
Половые: Семенники	Андрогены Тестостерон	Образование вторичных половых признаков. Рост органов половой системы, созревание половых клеток, формирование скелета по мужскому или женскому типу	
Яичники	Эстрогены Прогестерон		

Почему половые железы относятся к железам смешанной секреции?



Домашнее задание:

- § 53;
- + Стр.35, последний абзац;
- Записи в тетради.
- Учим материал к тесту 29_04.

Определение терминов?

- Эндокринные железы;
 - Железы внешней секреции;
 - Железы внутренней секреции;
 - Железы смешанной секреции;
 - Гормоны;
 - Гуморальная регуляция.
- ?? Назовите свойства гормонов?