

**Городская музейно-историческая игра
«Петербургский домострой: былые времена – былые нравы»**

**Виртуальная экспозиция
«Свидетели великого триумфа»**

Авторы работы: Петропавловская Светлана
Иванова Виктория
9 А класс, школа № 521

Руководитель: Ядрина Вероника Андреевна



«Новоселье (Рабочий Петроград)»
К.С. Петров-Водкин, 1937 г.

*«Все жили вровень, скромно так:
система коридорная,
на тридцать восемь комнаток
всего одна уборная...»*



Музей А.А. Ахматовой в Фонтанном доме





Строительство «Сталинских» домов
Томас Тэйлор Хэммонд, 1950е гг.

«Номенклатурная сталинка»



Жилой дом на Котельнической набережной, Москва

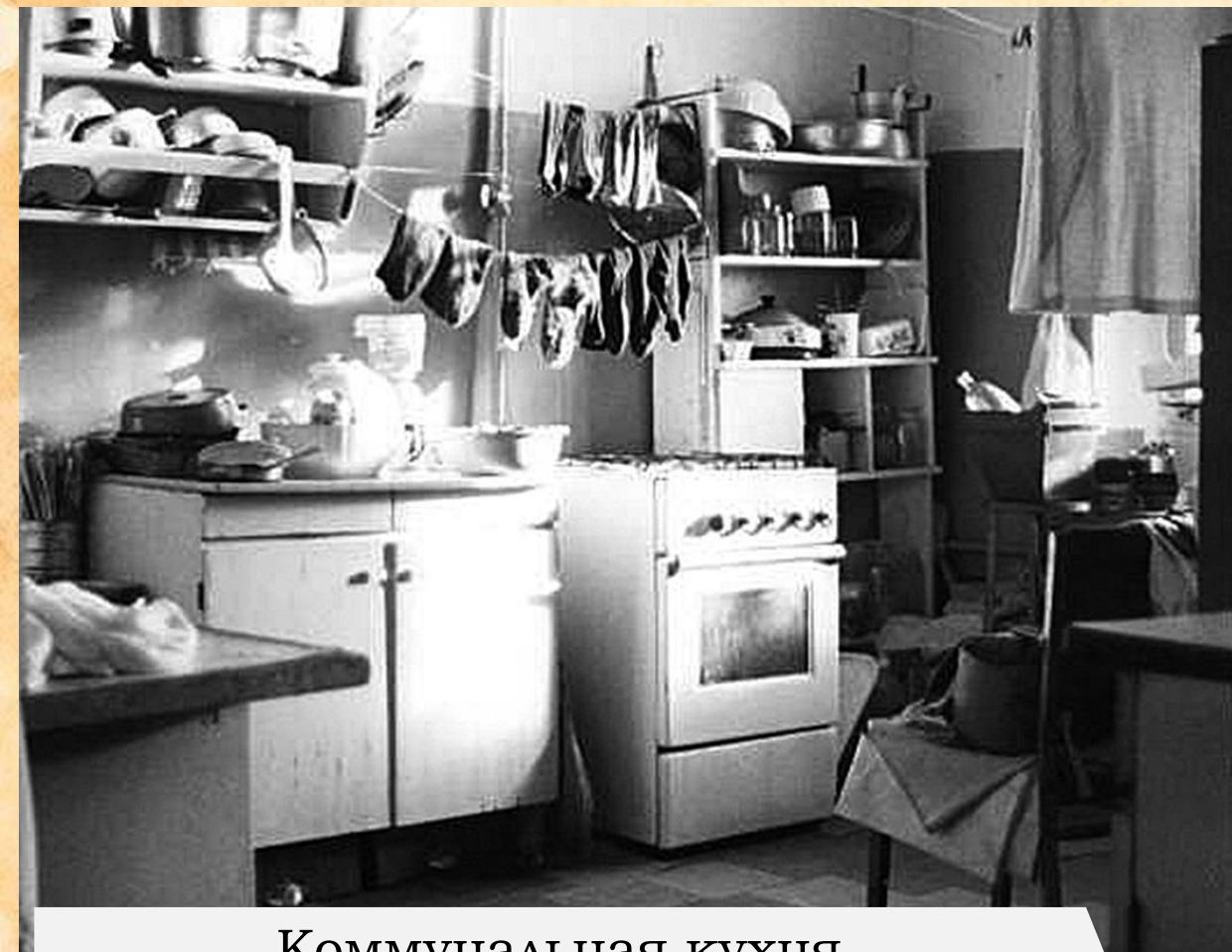
«Рядовая сталинка»



Жилой дом в Новосибирске, 1958 г.







Коммунальная кухня,
1950-е гг.





Комната
в коммунальной квартире,
1950-е гг.



В новой квартире
Л.Вильнер, 1950-е гг.





**СТРОИТЬ ПРОЧНО,
СДАВАТЬ ДОСРОЧНО!**

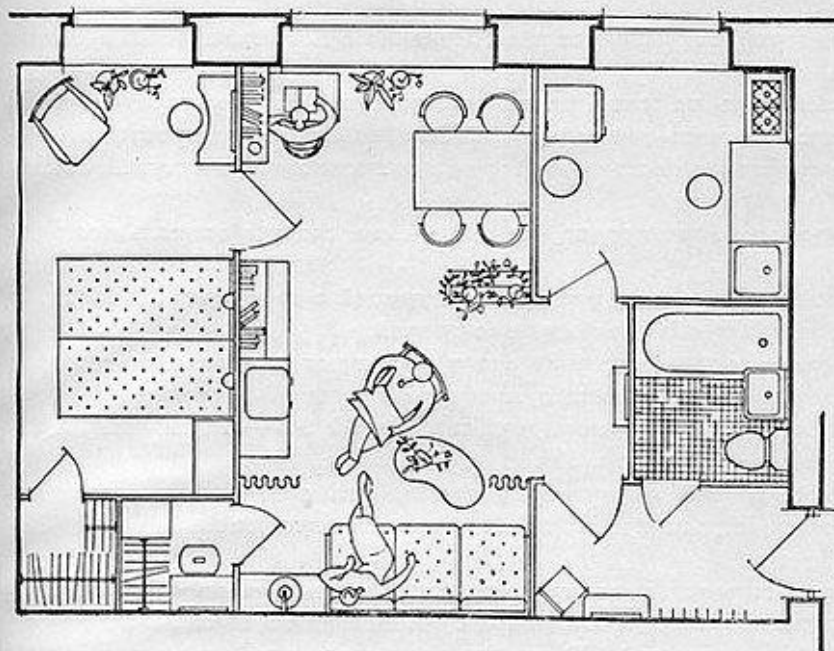


Возведение «хрущевок»,
1960-е гг.

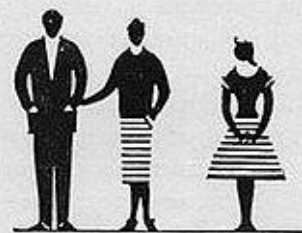


Переезд в новую квартиру,
1960-е гг.

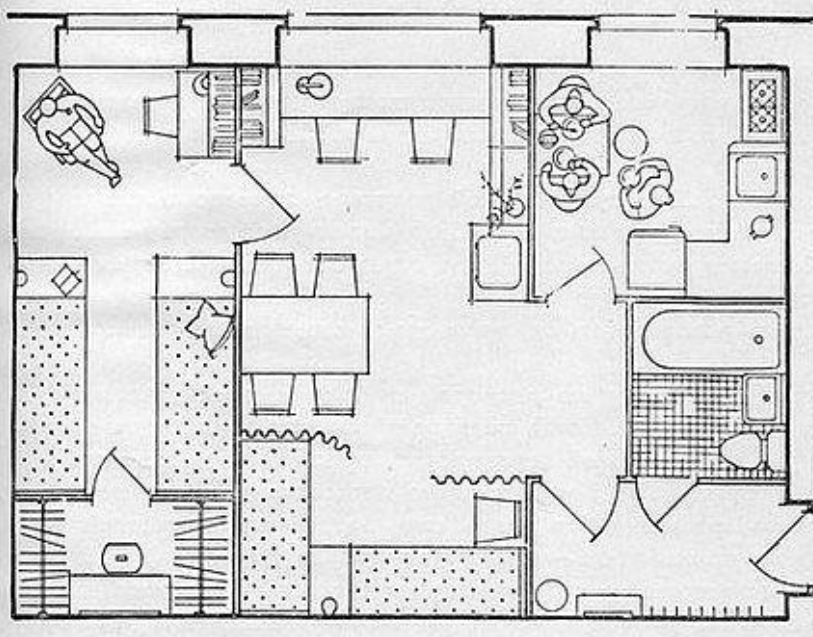
Примеры размещения семей различного состава в двухкомнатной квартире



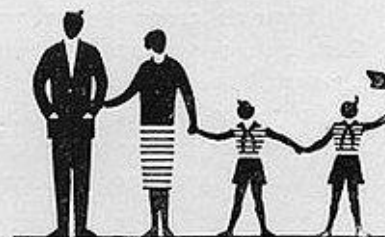
Площадь общей комнаты	— 16,8 м ²
« спальни	— 10,3 м ²
« кухни	— 6 м ²
« ванной комнаты	— 3 м ²
« гардеробной	— 2,7 м ²
« передней	— 3,1 м ²



Семья из трех человек
/муж, жена и кто-либо
из взрослых членов семьи/



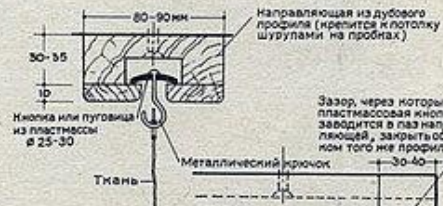
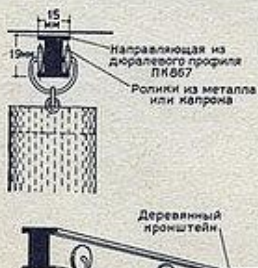
Семья
из четырех человек
/отец, мать и двое детей
школьного возраста/





Пример разделения общей комнаты раздвижным занавесом

СПОСОБЫ НАВЕСКИ ЗАНАВЕСА



Из книги
«Квартира и ее убранство»
(О. Баяр, Р. Блашкевич), 1962 г.



Интерьер комнаты 1960-х гг.



Свидетели великого триумфа

1961 г. В конце 1950-х гг. начинается массовое строительство современных панеле которое было призвано срочно решить проблему острой нехватки жилья. В целях экономии габариты новых домов были значительно уменьшены по сравнению с существовавшими строительными нормами. Главой государства был I секретарь ЦК КПСС Никита Сергеевич Хрущев. Каждый предмет интерьера дома был роскошью. Приобретению мебели уделяли особое внимание – предполагали, что мебель будет переходить по наследству. Из коммунальных квартир многие вещи «перебирались» в отдельные квартиры – именно они стали свидетелями эпохального события СССР – первого в мире полета человека в космос!







Экспозиция «Интерьер жилой комнаты 50-х годов»,
Мурманский областной краеведческий музей

Свидетели великого триумфа

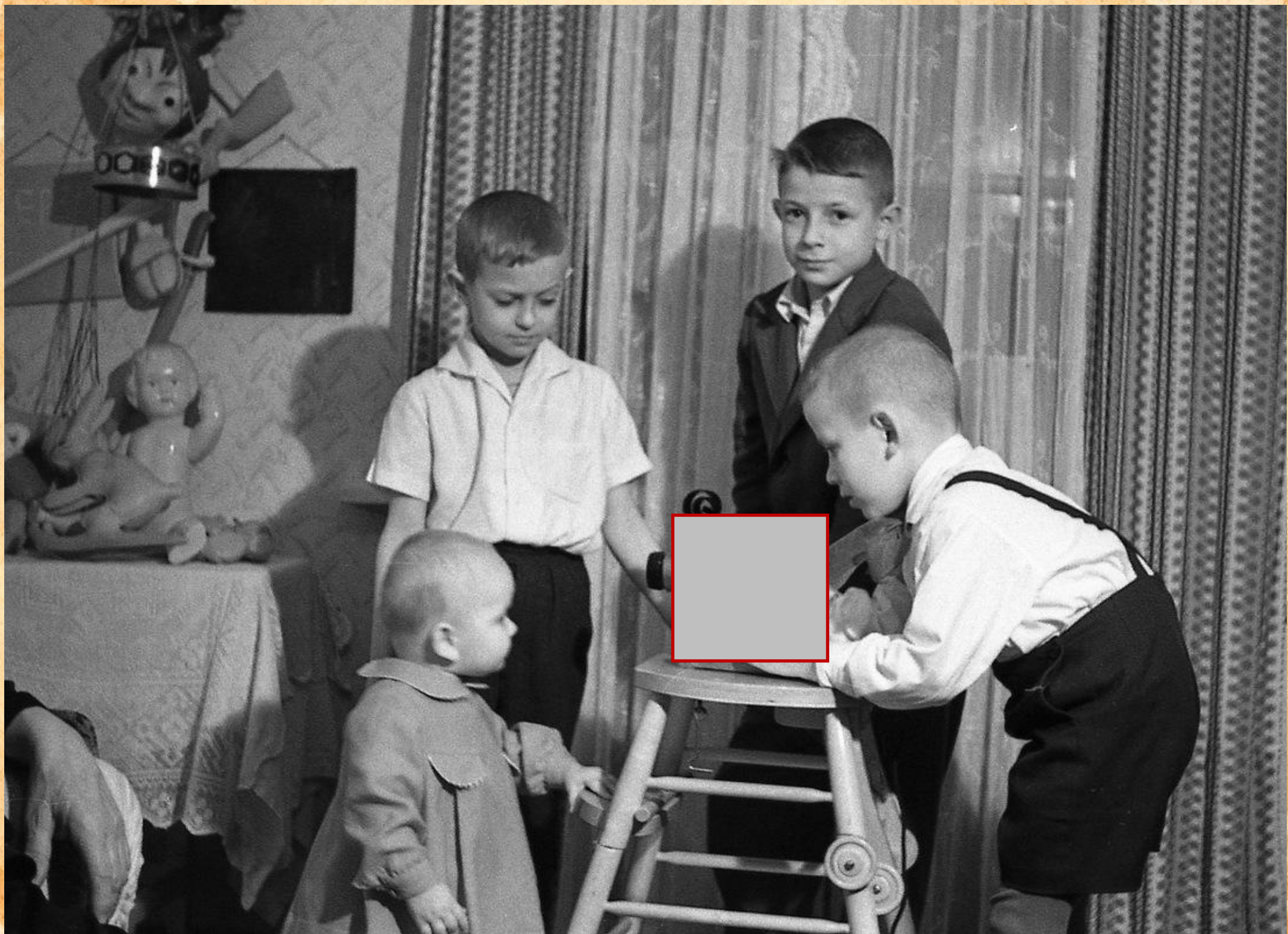
1961 г. В конце 1950-х гг. начинается массовое строительство современных панеле которое было призвано срочно решить проблему острой нехватки жилья. В целях экономии габариты новых домов были значительно уменьшены по сравнению с существовавшими строительными нормами. Главой государства был I секретарь ЦК КПСС Никита Сергеевич Хрущев. Каждый предмет интерьера дома был роскошью. Приобретению мебели уделяли особое внимание – предполагали, что мебель будет переходить по наследству. Из коммунальных квартир многие вещи «перебирались» в отдельные квартиры – именно они стали свидетелями эпохального события СССР – первого в мире полета человека в космос!



**Никелированная кровать
СССР, 1950-е гг.**

Из фондов Литературного музея «XX век»







Свидетели великого триумфа

1961 г. В конце 1950-х гг. начинается массовое строительство современных панеле которое было призвано срочно решить проблему острой нехватки жилья. В целях экономии габариты новых домов были значительно уменьшены по сравнению с существовавшими строительными нормами. Главой государства был I секретарь ЦК КПСС Никита Сергеевич Хрущев. Каждый предмет интерьера дома был роскошью. Приобретению мебели уделяли особое внимание – предполагали, что мебель будет переходить по наследству. Из коммунальных квартир многие вещи «перебирались» в отдельные квартиры – именно они стали свидетелями эпохального события СССР – первого в мире полета человека в космос!



Фильмоскоп «Ф-49»

СССР, 1960-е гг.

Из фондов музея школы № 152



Никелированная кровать

СССР, 1950-е гг.

Из фондов Литературного музея «XX век»







В квартире школьной учительницы,
г.Великий Устюг, 1954 г.

Свидетели великого триумфа

1961 г. В конце 1950-х гг. начинается массовое строительство современных панелек, которое было призвано срочно решить проблему острой нехватки жилья. В целях экономии габариты новых домов были значительно уменьшены по сравнению с существовавшими строительными нормами. Главой государства был I секретарь ЦК КПСС Никита Сергеевич Хрущев. Каждый предмет интерьера дома был роскошью. Приобретению мебели уделяли особое внимание – предполагали, что мебель будет переходить по наследству. Из коммунальных квартир многие вещи «перебирались» в отдельные квартиры – именно они стали свидетелями эпохального события СССР – первого в мире полета человека в космос!



Фильмоскоп «Ф-49»

СССР, 1960-е гг.

Из фондов музея школы № 152



«Н.К.Т.П. Гражданский завод». г. Ленинград, 1930-е гг.

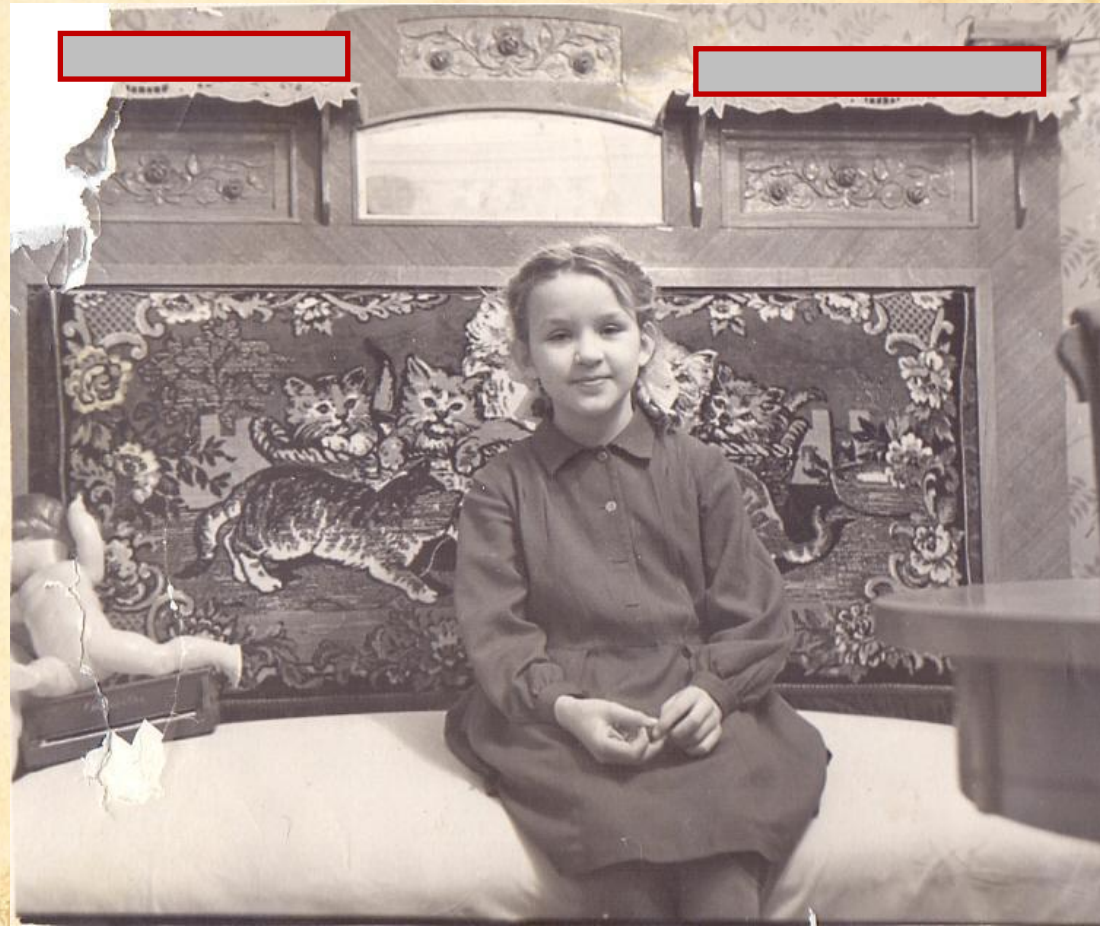
Из фондов музея А.А. Ахматовой



Никелированная кровать

СССР, 1950-е гг.

Из фондов Литературного музея «XX век»



*«Мы друг друга нашли не случайно,
Счастье наше пришло не само.
Нас связала глубокая тайна,
Эта тайна стоит на трюмо»*

Юрий Энтин

*(песня из кинофильма «Безумный день инженера Баркасова»,
1982 г.)*



Кадр из фильма «Впереди день»,
1970 г.



Свидетели великого триумфа

1961 г. В конце 1950-х гг. начинается массовое строительство современных панелек, которое было призвано срочно решить проблему острой нехватки жилья. В целях экономии габариты новых домов были значительно уменьшены по сравнению с существовавшими строительными нормами. Главой государства был I секретарь ЦК КПСС Никита Сергеевич Хрущев. Каждый предмет интерьера дома был роскошью. Приобретению мебели уделяли особое внимание – предполагали, что мебель будет переходить по наследству. Из коммунальных квартир многие вещи «перебирались» в отдельные квартиры – именно они стали свидетелями эпохального события СССР – первого в мире полета человека в космос!



Фильмоскоп «Ф-49»

СССР, 1960-е гг.

Из фондов музея школы № 152



«Н.К.Т.П. Гражданский завод». Ленинградский завод». г. Ленинград, 1930-е гг.

Из фондов музея А.А. Ахматовой



Никелированная кровать

СССР, 1950-е гг.

Из фондов Литературного музея «XX век»



Статуэтки «Слоники»

СССР, 1950-е гг.

Из личной коллекции Петропавловской С.





Выставка «Интерьер 1960-х гг.»,
Музей истории Санкт-Петербурга

Свидетели великого триумфа

1961 г. В конце 1950-х гг. начинается массовое строительство современных панеле которое было призвано срочно решить проблему острой нехватки жилья. В целях экономии габариты новых домов были значительно уменьшены по сравнению с существовавшими строительными нормами. Главой государства был I секретарь ЦК КПСС Никита Сергеевич Хрущев. Каждый предмет интерьера дома был роскошью. Приобретению мебели уделяли особое внимание – предполагали, что мебель будет переходить по наследству. Из коммунальных квартир многие вещи «перебирались» в отдельные квартиры – именно они стали свидетелями эпохального события СССР – первого в мире полета человека в космос!

ВЕЛИКОЕ СОБЫТИЕ В ИСТОРИИ ЧЕЛОВЕЧЕСТВА!



Газета «Правда», 12 апреля 1961 г.



Фильмоскоп «Ф-49»

СССР, 1960-е гг.

Из фондов музея школы № 152



«Н.К.Т.П. Гражданский завод». г. Ленинград, 1930-е гг.

Из фондов музея А.А. Ахматовой



Никелированная кровать

СССР, 1950-е гг.

Из фондов Литературного музея «XX век»



Статуэтки «Слоники»

СССР, 1950-е гг.

Из личной коллекции Петропавловской С.

СПАСИБО ЗА ВНИМАНИЕ!

