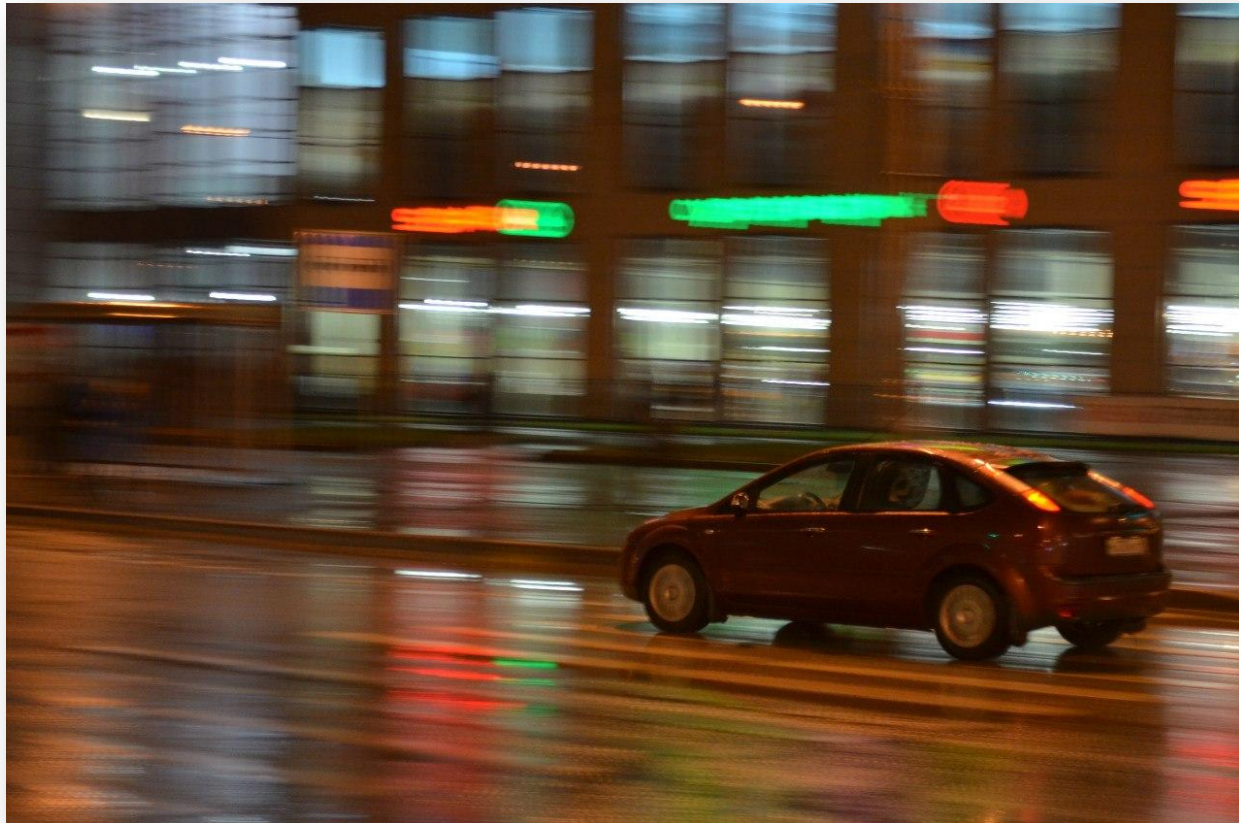


**ФОТОСЪЕМКА С  
ПРОВОДКОЙ.**

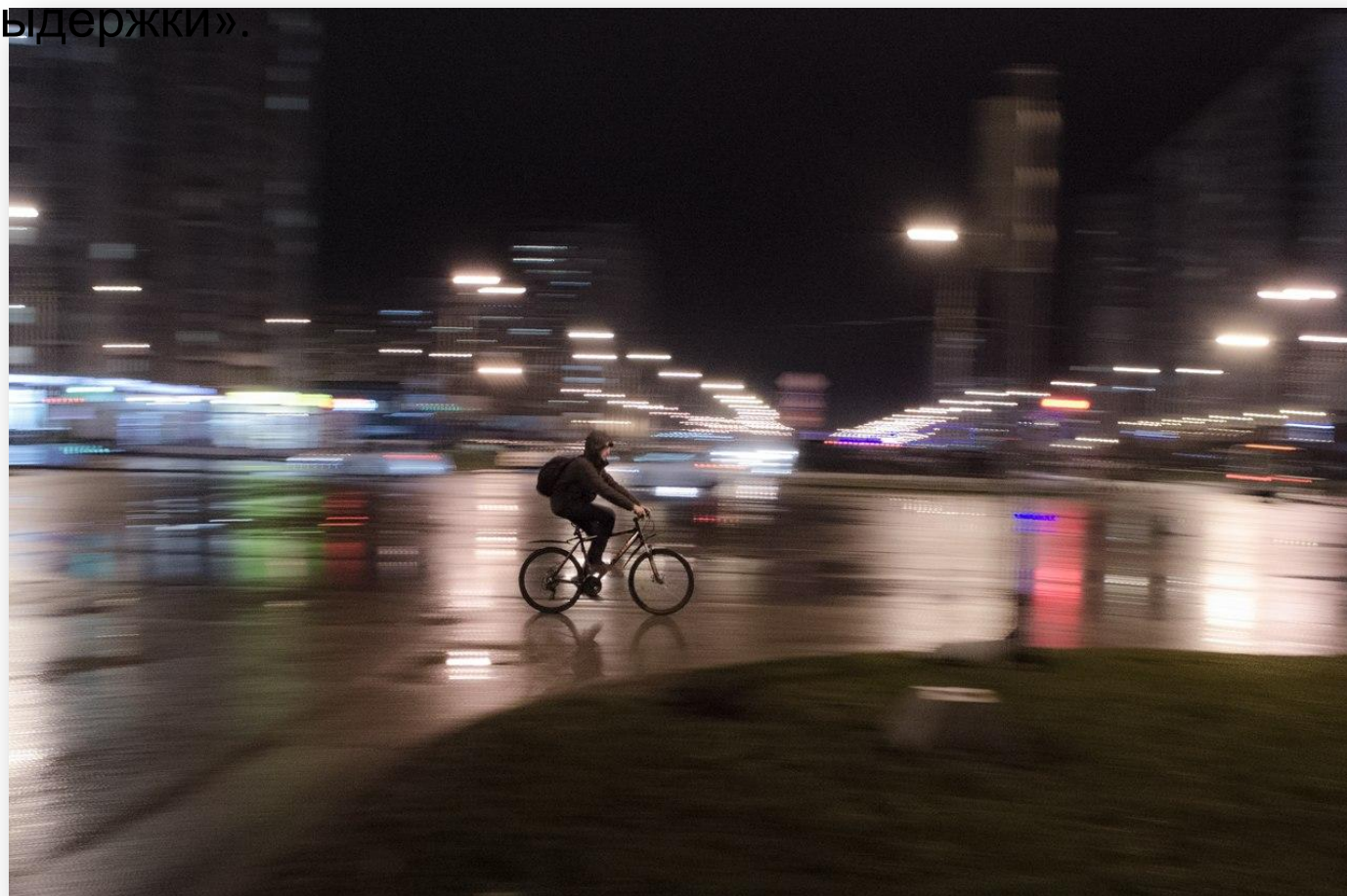
**Съемка с проводкой** – это метод съемки объекта в движении, при котором фотограф прослеживает определенный момент движения объекта,водя за ним объективом камеры.

Используется, в основном, для того, чтобы показать **динамику движения объекта.**



## 1. РЕЖИМ СЪЕМКИ:

- либо ручной режим,  
либо режим  
«приоритета выдержки».



## 2. ВЫДЕРЖКА:

- скорость работы затвора колеблется в пределах от 1/15 до 1/200 секунды.

Все зависит от скорости движения объекта съемки и условий освещения.





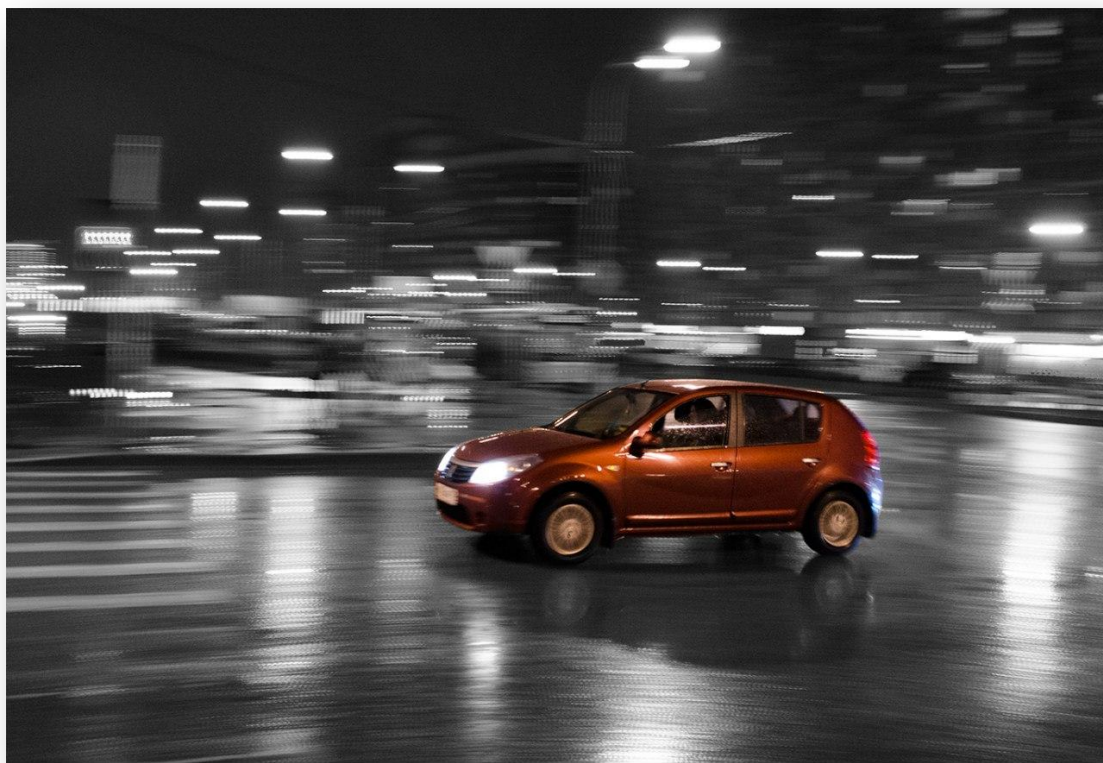
### 3. ФОН:

- хотя фон будет размыт, неудачные его цвета, или слабо размытые фигуры людей могут испортить впечатление от фотографии.



## 4. ФОКУСИРОВКА:

- предварительно сфокусировать камеру на том месте, в котором будет находиться объект будущей фотографии - в момент когда Вы нажмете на "пуск" затвора.



## 5. ПРОВОДКА:

-должна быть плавной.  
Тогда, когда объект появился в поле зрения, следует поймать его в видоискателе, нажать кнопку спуска затвора и некоторое время вести камеру вслед за объектом съемки.

Чтобы снимок был более плавным, можно использовать штатив или монопод.



## 6. СКОРОСТЬ:

- чем ближе к фотографу находится объект съемки, тем быстрее он движется.

Чем дальше расстояние – тем медленнее движение объекта.

Таким образом, объекты, которые ближе к фотографу, нужно снимать с более короткой выдержкой, а объекты, которые дальше от него – с длинной выдержкой.





## « АНТИПРОВОДКА»:

При “антипроводке” движется не объект съемки, а фотограф с камерой.



