



Лекция 20.

Авторская парфюмерия

• **Эффект выталкивания.**

- Тяжелые ароматы могут выталкивать более легкие на одну ноту вверх.
- Очень легкие ароматы поднимают.
- Иланг толкает жасмин и туберозу вверх;
- Пальмароза и герань толкают розу.
- Петитгрейн апельсиновый и лимонный толкают цитрусовые
- Петитгрейно апельсиновый сочетают с апельсином
- Морковь толкает ирис.
- Цитрусовые не всегда следует толкать, они сильные
- Нероли толкает туберозу
- Дубовый и кедровый мох толкают кедр, сандал и легкие древесные ароматы в среднюю ноту.

Вода в парфюмерии.

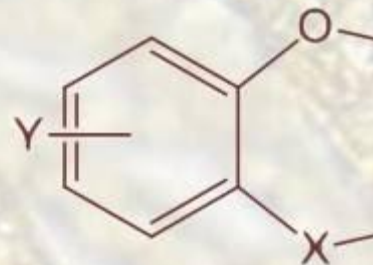
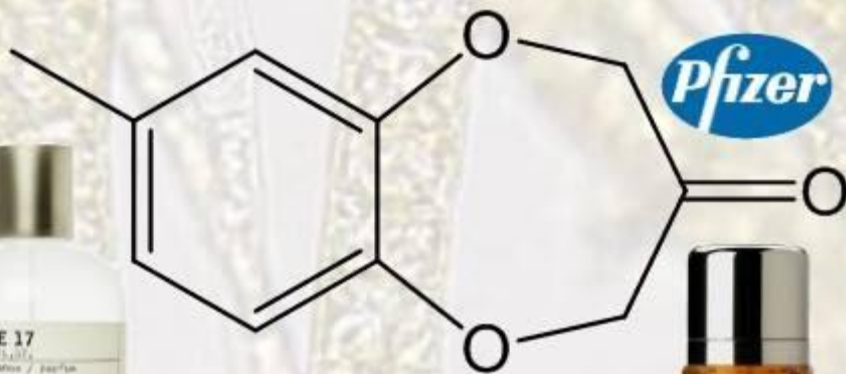
- Впервые передать запах морского прибоя в парфюмерии стало возможным при помощи соединения, которое открыли химики компании Pfizer: J. J. Beereboom, D. P. Cameron и C. R. Stephens. В 1966 году они получили вещество, который они назвали Calone 1951, сейчас его обычно называют просто calone (watermelon ketone). Долгое время это вещество использовалось в микроколичествах как акватический нюанс в ландышевых аккордах (в чистом виде calone свежий, несколько зелёный, озоновый, с характерной морской устричной нотой, с выраженным дынно-арбузным аспектом). Однако всё сильно изменилось в самом начале 90-х, возникла мода на свежие акватические ароматы. Возникли тысячи ароматов, в которых calone формировал морскую акватическую арбузную ноту при поддержке ряда прочих одорантов, подчёркивающих свежие, озоновые металлические аспекты.



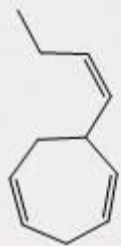
Ectocarpus siliculosus



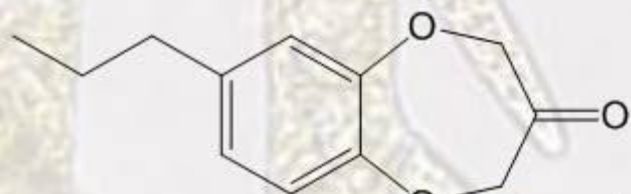
CALONE 1951



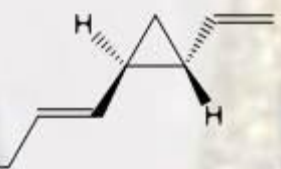
CASCOL



ECTOCARPENE



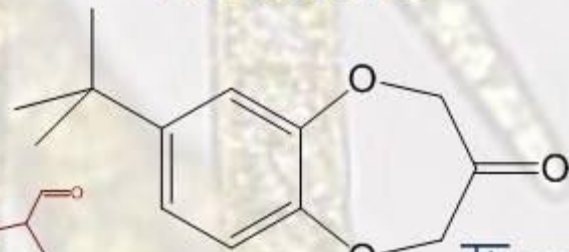
ALDOLONE Firmenich



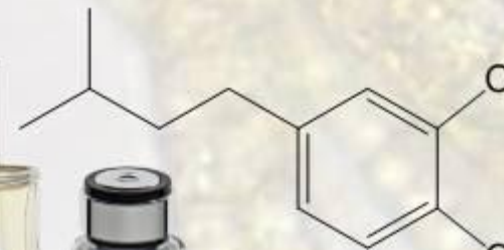
TYOPTERENE A



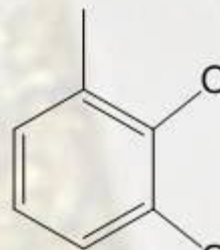
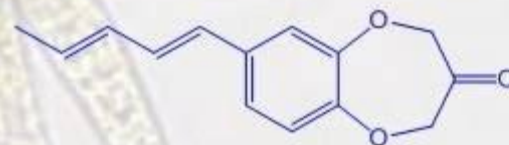
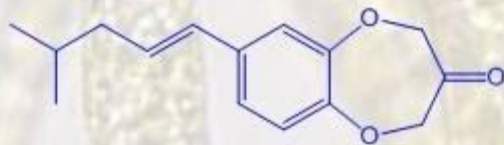
LILIAL



TRANSLUZONE Firmenich



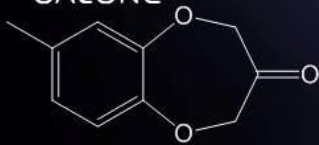
AZUR



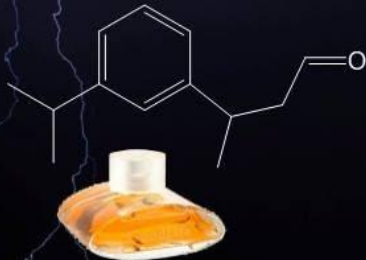
CONOU

- Практически всегда в акватических ароматах присутствует пара calone-helional. **Helional** (ocean propanal) пахнет озоновой свежестью, у него выраженный водянистый тон. Helional активно используется в цветочных аккордах довольно давно - Эдмон Рудницка использовал helional (довольно много даже по «акватическим» меркам - 5%) наряду с **гедионом** ещё при создании Eau Sauvage (Dior, 1966).
- Helional можно найти и в других классических ароматах того времени - Dior Diorella (1971), Clinique Aromatics Elixir (1975), в 1987 году София Гройсман использовала helional в свежем зелёном новаторском цветочно-фруктовом аккорде в аромате Perspectives Calyx, а в 90-х.
- Helional в количестве 5-10% очень часто поддерживает calone в морском акватическом аккорде.
- **Ozone** (ozone propanal) - ещё одно вещество с выраженным свежим озоновым запахом. Ozone можно встретить в ароматах практически любого жанра: например, Доминик Ропьон использовал это вещество как минимум в двух ароматах, которые он создал для Editions des Parfums Frédéric Malle (Vétiver Extraordinaire и Geranium Pour Monsieur). В количестве 0,01-0,1% ozone часто присутствует в акватических ароматах, триада calone-helional-ozone формирует классический морской аккорд, его можно наблюдать в ароматах L'Eau d'Eden (Cacharel, 1996), Cool Water Woman (Davidoff, 1996), Polo Sport Woman (Ralph Lauren, 1996) и многих-многих других.

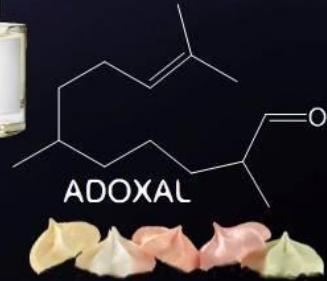
CALONE



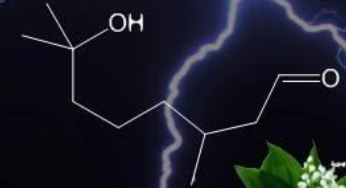
FLORHYDRAL



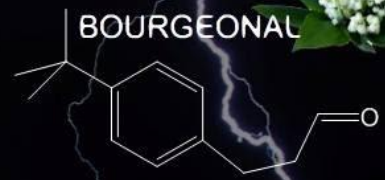
ADOXAL



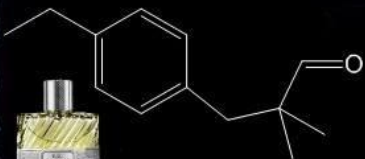
HYDROXYCITRONELLAL



BOURGEONAL



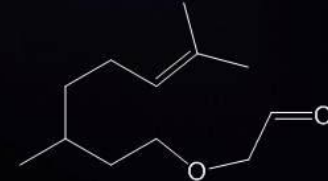
FLORALOZONE



MELONAL



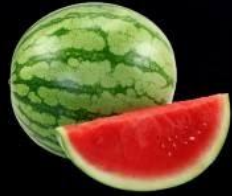
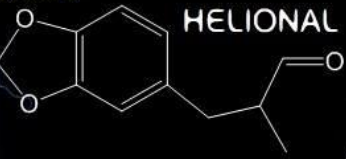
PEONY ALDEHYDE



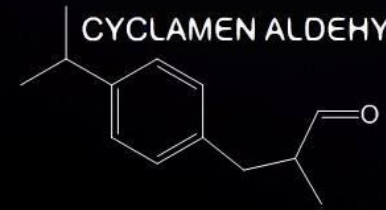
LILIAL



HELIONAL



CYCLAMEN ALDEHYDE



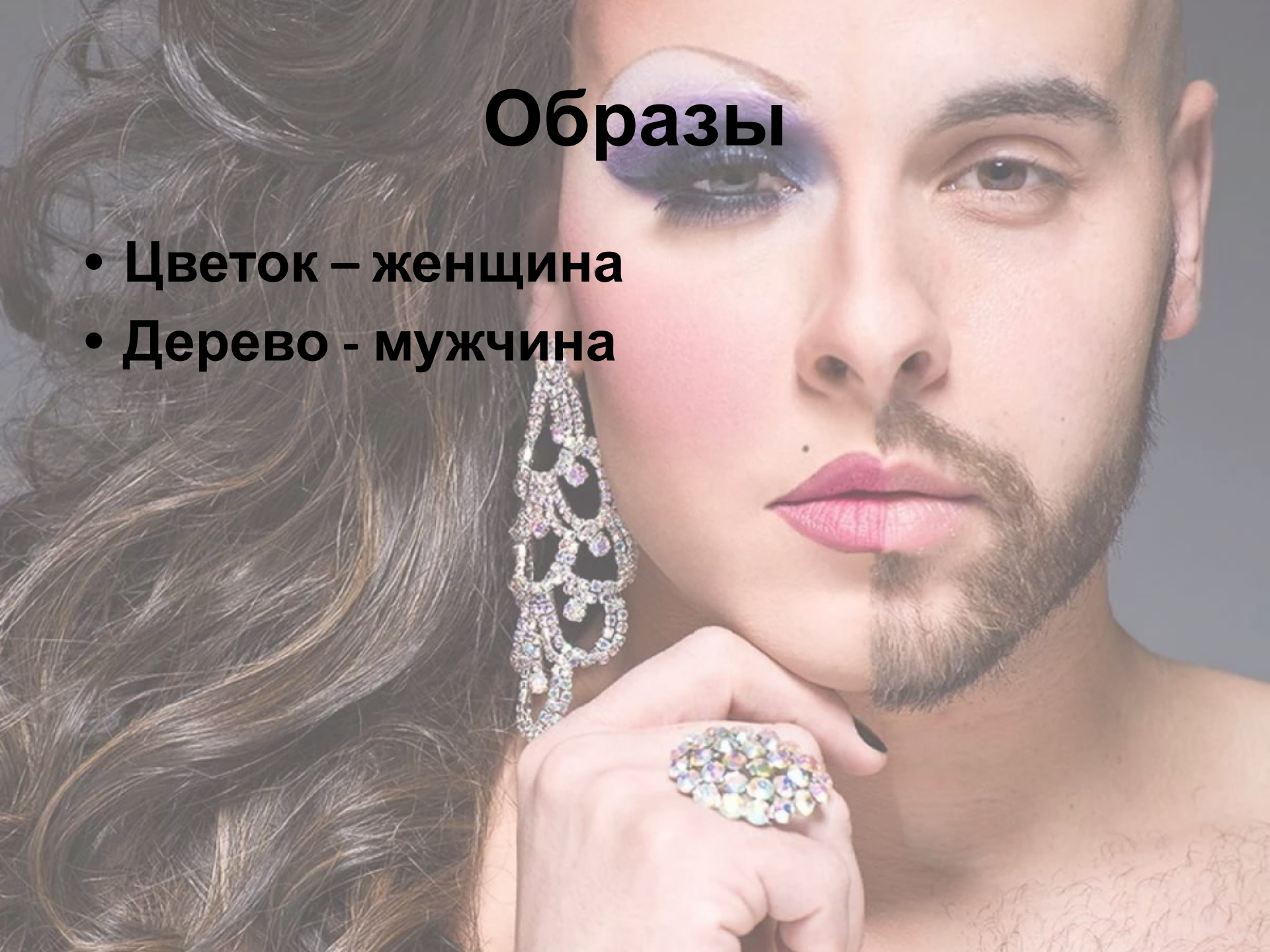
Водный аккорд.

- Helional – 5%;
- Ozone (floralozone) – 1%
- Watermelon ketone (calone) – 1%

- Можно добавить Hedione – 20%-50%
- C10 – 0,1%
- Мирак-альдегид – 0,1%
- Фукус конкрет – 5%.

Образы

- Цветок – женщина
- Дерево - мужчина



- Твердые духи, 5 г.
- Воск 1,3 гр.
- Масло кокоса 2,6гр.
- 30 капель ароматов.
- Смешать воск и масло, растопить.
- Ароматы смешать в баночке, залить горячей основой, перемешать.

Aromatic Elixir

- **Верх:**
- - бергамот ЭМ – 6 к
- - мандарин ЭМ – 2 к
- - гвоздика ЭМ – 1 к
- - гидроцитранеллол – 2 к

- **Сердце:**
- - роза ЭМ – 2 к
- - роза абсолют – 4 к
- - шалфей мускатный ЭМ – 1 к
- - фенилэтиловый спирт – 3 к
- - герань ЭМ – 1 к
- - benzil acetate – 2 к
- - жасмин грандифлорум абсолют – 3 к
- - Гедион - 2 к

- **База:**
- - Пачули ЭМ -5 к
- - Белый мускус – 3 к
- - Цистус ЭМ – 2 к

Chanel Gardenia var.

- Hedione-20%
- Iso E super – 20%
- Musk T (Galaxolide) – 10%
- Damaskone a (damascenone) – 1%
- Тубероза абс (или база) -5%
- Магнолан – 5%
- С14 – 3%
- Цикламен база – 5%
- Нектарил – 5%
- Бакданол (сандалор, сандал)-5%
- Иланг-иланг ЭМ – 5%
- Роза база – 2%
- Мандарин олифак – 3%
- ДПГ – 11%

Guerlain Gardenia var.

- Hedione-20%
- Iso E super – 20%
- Musk T – 10%
- Galaxolide – 10%
- C14 – 5%
- Кумарин – 1%
- Тубероза абс. или база – 5%
- Нектарил – 5%
- Бақданол (сандалор, сандал) – 5%
- Магнолан – 5%
- ДПГ – 4%

Cairo (Каир) var.

- Hedione-20%
- Iso E super – 20%
- Musk T – 10%
- Musk ketone – 1%
- Musk xilol – 1%
- Musk ambrette – 1%
- C10 – 0,5%
- C12 – 0,5%
- Роза ЭМ – 5%
- Красный мускус – 10%
- Иланг-иланг ЭМ – 5%
- ДПГ – 26%

J'ose var. (EISENBERG)

- Hedione-20%
- Iso E super – 20%
- Musk T – 10%
- Бақданол (сандалор, сандал) – 20%
- Кумарин – 1%
- Paradisamide – 3%
- ДПГ – 26%

Armani Code Cashmere var.

- Hedione-20%
- Iso E super – 20%
- Musk T – 10%
- Этилмальтол -5%
- Ванилин – 5%
- Кумарин – 5%
- Красный мускус – 5%
- Дамасценон – 3%
- ДПГ – 27%

Jo Malone Blackberry Bay var.

- Hedione-20%
- Iso E super – 20%
- Musk T – 10%
- Лимон испанский ЭМ (д-лимонен) – 5%
- Грейпфрут розовый ЭМ – 5%
- Мандарин олифак – 5%
- Черная смородина ягоды база – 3%

Dolce and Gabbana «The One for men» var.

- Paradisamide -3%
- Кедр виргинский – 5%
- Кедр атласский – 5%
- Бакданол (сандалор, сандал) – 10%
- Hedione-26%
- Iso E super – 26%
- Musk T – 15%

Bottega veneta var.

- Hedione-25%
- Iso E super – 23%
- Musk T – 13%
- Cassis – 3%
- Cashmerane – 10%
- Уд ЭМ (или база) – 10%
- Galaxolide – 10%
- Musk xilol – 1%
- Musk ketone – 1%
- Musk ambrette – 1%
- Ирис абс – 3% (или ирис нитрил, иралия, оривон – 0,3%)

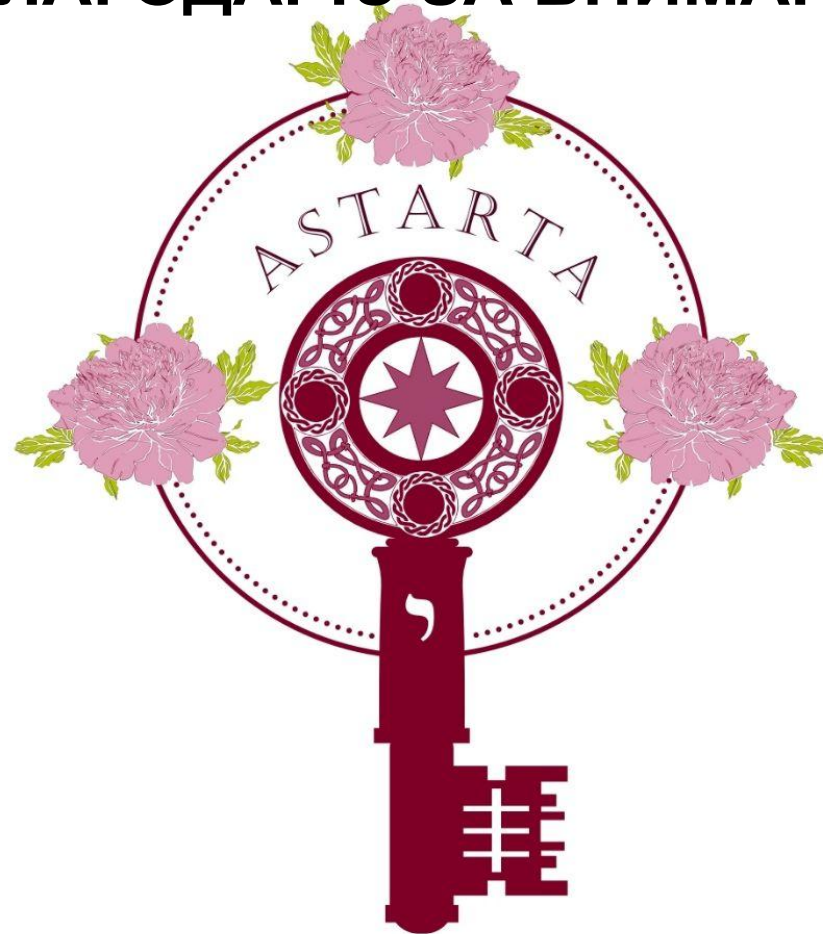
Givenchy «Hot Couture»var

- Hedione-28%
- Iso E super – 28%
- Musk T – 18%
- Кедр атласский ЭМ – 5%
- С14 – 5%
- Персик база – 3%
- Ирис абс – 3% (ирис нитрил, иралия, оривон - 0,3%).
- Магнолан – 10%

Amor Amor Casharel var.

- Hedione-30%
- Iso E super – 30%
- Musk T – 17%
- Cassis – 3%
- Метилантранилат – 5%
- Мальтол – 5%
- ДПГ – 10%

БЛАГОДАРЮ ЗА ВНИМАНИЕ!



ASTARTA

школа ароматерапии и парфюмерии