

# ЭТЮД ГОЛОВЫ ЧЕЛОВЕКА С НАТУРЫ.

---

7А КЛАСС

ПРЕДМЕТ СКУЛЬПТУРА

ПРЕПОДАВАТЕЛЬ ОСТАЩЕНКО АЛЕКСАНДР ВЛАДИМИРОВИЧ

МБУ ДО «ДШИ №1 ИМ. С. В. ГЕРАСИМОВА»

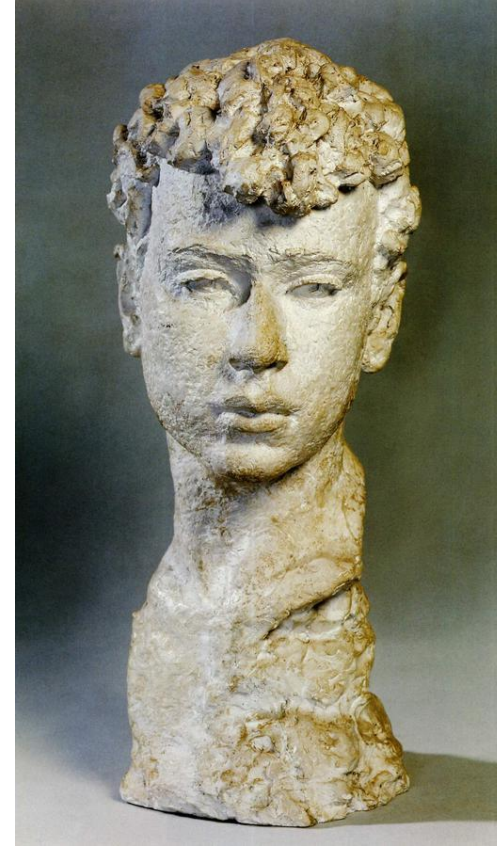
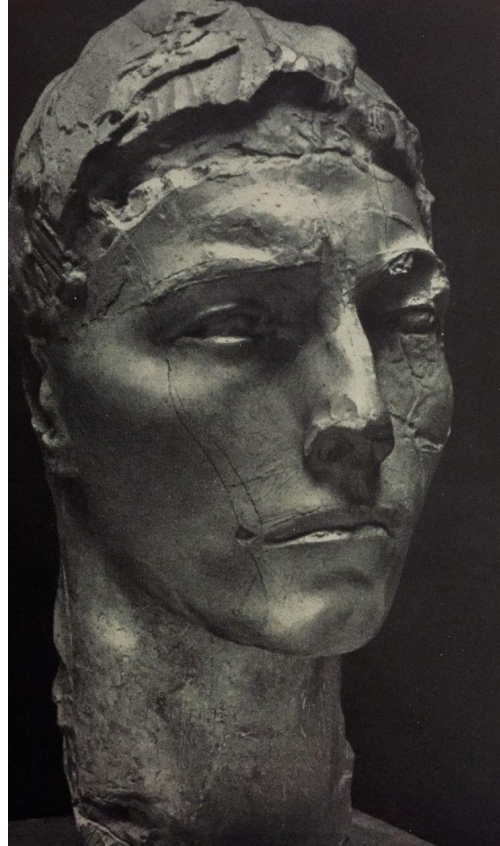
МОЖАЙСК

19.05.2020



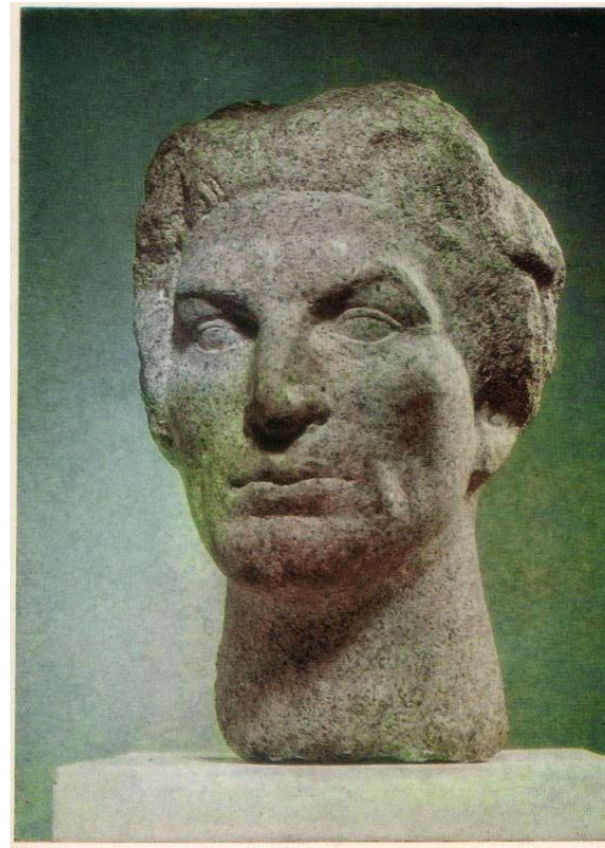
На заключительном этапе после определения основных элементов головы, переходим к передаче индивидуальных особенностей модели: форма носа и разрез глаз, овал лица, причёска, форма губ и подбородка

---



Очень осторожно работаем с пластилином, чтобы не перебрать лишних масс

---



В течение всей работы следим за верностью основных пропорций и характером натуры.

---



# Задачи заключительного этапа

---

- Когда работа движется к завершению, можно уточнить отдельные детали мелким инструментом.
- В работе как над этюдом, так и над портретом нужно стремиться к предельной завершенности формы — не к кажущейся завершенности как результату заглаживания, а к завершенности, являющейся следствием детального анализа формы и последующего ее обобщения, нахождения частного и подчинения его общему.
- Сфотографировать работу при хорошем освещении в нескольких ракурсах, обязательно листик с Вашей фамилией, кадрировать, то есть, в кадре основной объём изображения это слепленная голова, фон – белый.
- Выслать фото в вашу группу ВК для аттестации.
- Желаю удачи!