



**«О результатах деятельности организаций
в сфере культуры Минской области в 1 квартале 2022
года»**

Первый заместитель начальника
главного управления культуры
Миноблисполкома
Хмель Т.Н.



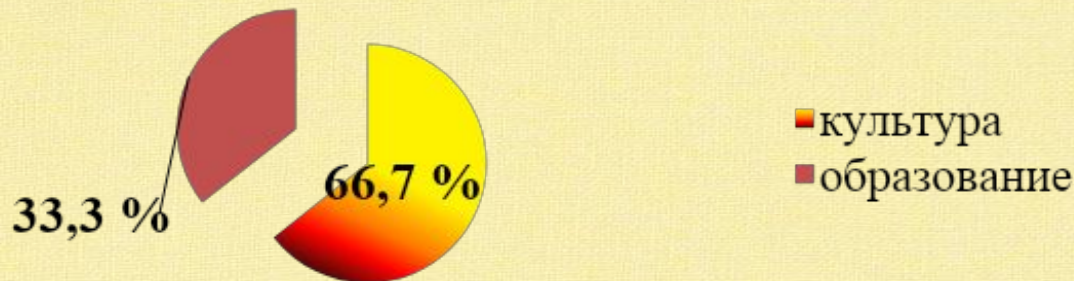
**СОЦИАЛЬНО-
ЭКОНОМИЧЕСКОЕ
РАЗВИТИЕ
СФЕРЫ КУЛЬТУРЫ
МИНСКОЙ ОБЛАСТИ
В 1 КВАРТАЛЕ 2022 ГОДА**





Бюджетное финансирование СФЕРЫ КУЛЬТУРЫ МИНСКОЙ ОБЛАСТИ В 1 квартале 2022 г.

**Всего на 2022 г.
–153,8 млн. руб.**



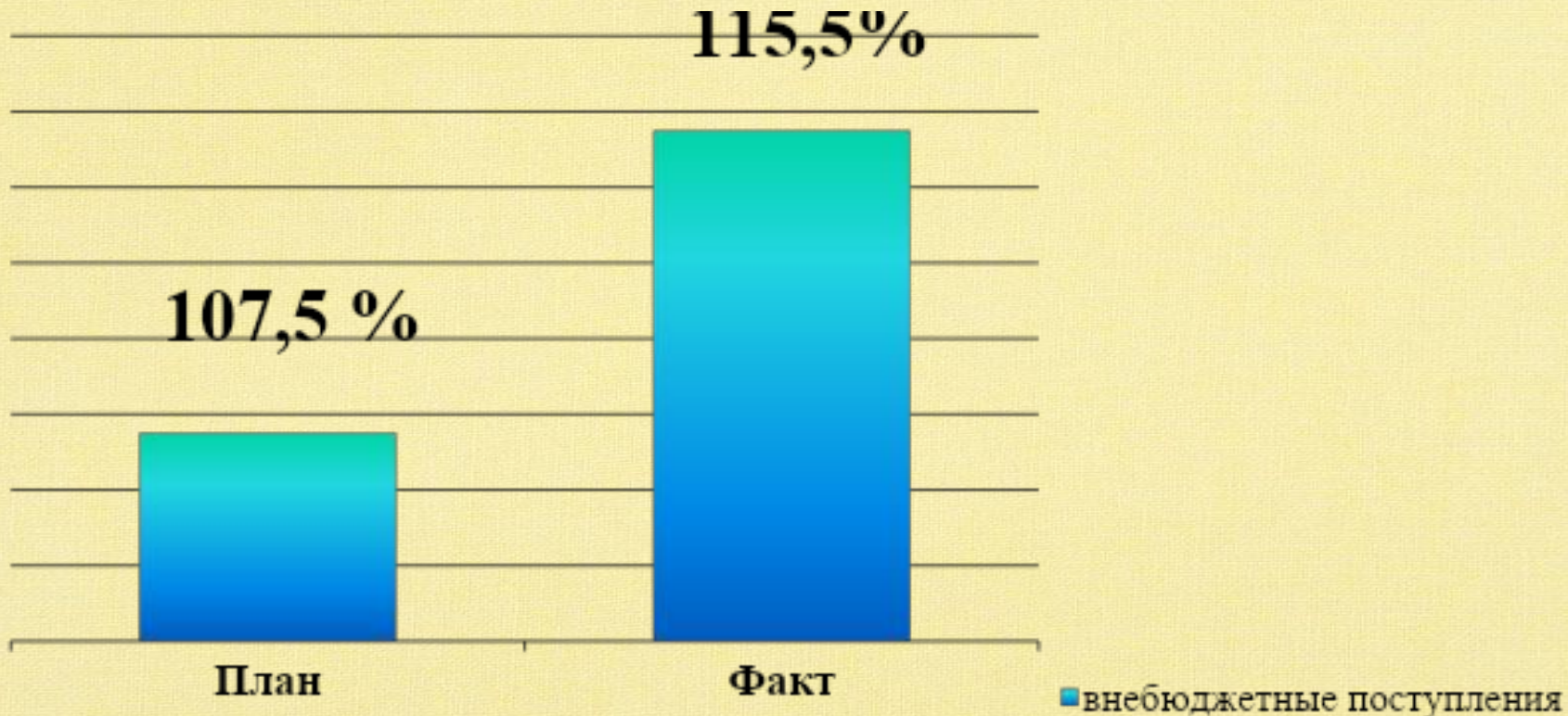
1 квартал 2022 г. – 34,1 млн. руб.

Освоение –94,9 %

Выполнение государственного социального стандарта за счет бюджетного финансирования – 1,7 БВ (при плане – 1,5 БВ)

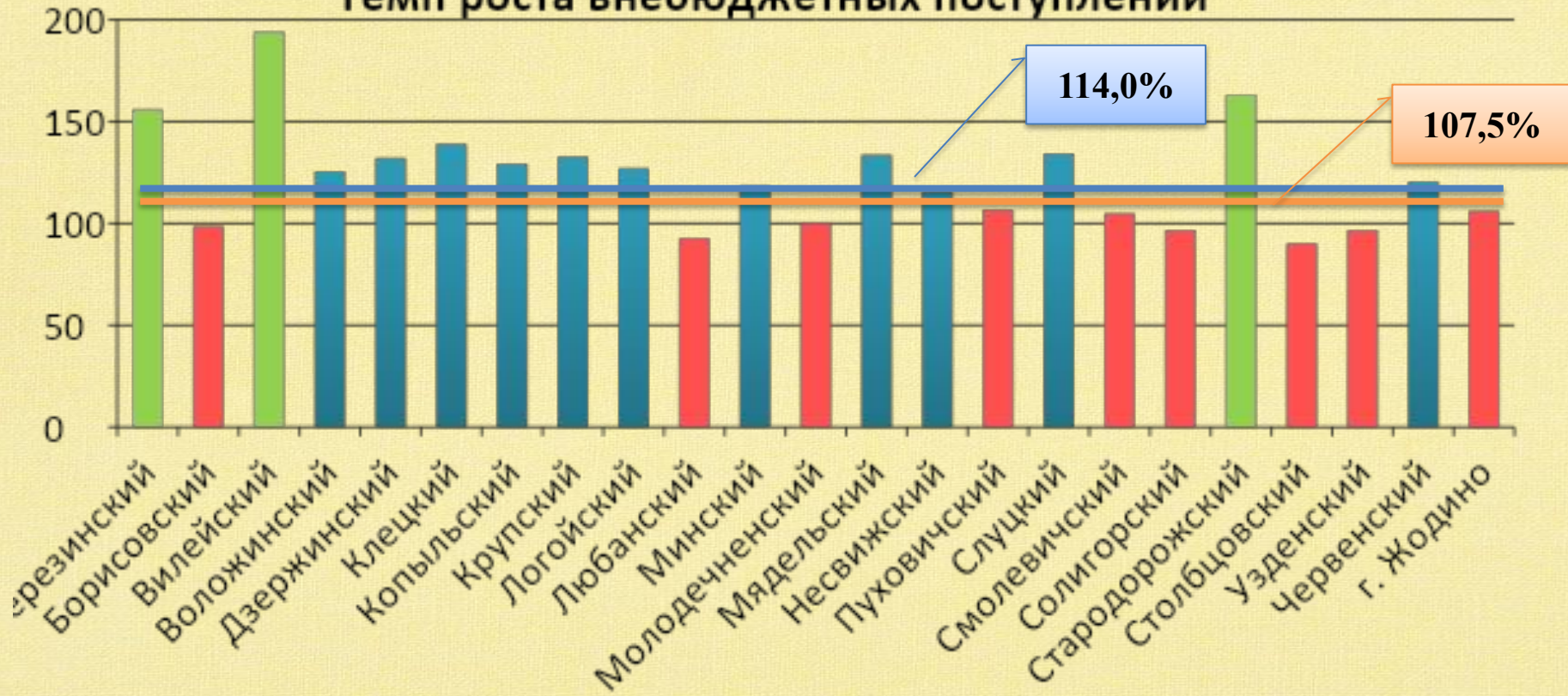


Внебюджетные поступления организаций отрасли КУЛЬТУРЫ Минской области



Внебюджетные поступления организаций районного подчинения

Темп роста внебюджетных поступлений



№ п/п	Наименование района/города	Внебюджетные поступления, тысяч рублей	Темп роста, %
1	Березинский	52,9	156,0
2	Борисовский	220,1	98,6
3	Вилейский	53,2	194,2
4	Воложинский	56,4	125,6
5	Дзержинский	170,6	132,1
6	Клецкий	70,6	139,0
7	Копыльский	28,2	129,4
8	Крупский	44,1	132,8
9	Логойский	69,9	127,1
10	Любанский	52,4	92,7
11	Минский	184,6	118,3
12	Молодечненский	183,6	100,3
13	Мядельский	30,6	133,6
14	Несвижский	59,4	115,6
15	Пуховичский	72,1	106,8
16	Слуцкий	147,8	134,2
17	Смолевичский	68,9	105,0
18	Солигорский	242,0	96,7
19	Стародорожский	34,1	163,2
20	Столбцовский	29,6	90,2
21	Узденский	17,3	96,6
22	Червенский	38,8	120,5
23	г. Жодино	74,6	106,1
По регионам		2001,8	114,0
По области		2890,8	115,5

Внебюджетные поступления организаций областного подчинения

Темп роста, %

Факт – 114,3%

План – 107,5%



Среднемесячная заработная плата

Среднемесячная заработная плата 1 квартал 2022 года, рублей	Среднемесячная заработная плата 1 квартал 2021 года, рублей	Рост заработной платы
885,5	744,1	119,0%

библиотеки	770,5	646,8	119,1
клубные учреждения	781,7	641,4	121,8
музеи	805,9	670,2	120,2
театрально- зрелищные организации	877,6	704,0	124,6
учреждения образования в сфере культуры	1084,2	872,7	124,2

№ п/п	Наименование района/города	Номинальная начисленная среднемесячная заработная плата, рублей	Темп роста, %
1	Березинский	840,8	117,3
2	Борисовский	893,2	132,1
3	Вилейский	878,4	125,2
4	Воложинский	926,8	121,5
5	Дзержинский	965,8	114,2
6	Клецкий	856,6	116,5
7	Копыльский	800,6	119,0
8	Крупский	873,5	134,3
9	Логойский	914,5	130,4
10	Любанский	928,3	117,8
11	Минский	815,3	116,1
12	Молодечненский	860,5	111,6
13	Мядельский	794,3	114,5
14	Несвижский	904,5	110,8
15	Пуховичский	877,2	122,7
16	Слуцкий	904,8	121,9
17	Смолевичский	947,2	125,8
18	Солигорский	912,2	118,1
19	Стародорожский	974,5	131,1
20	Столбцовский	912,2	132,3
21	Узденский	666,4	117,4
22	Червенский	838,3	114,2
23	г. Жодино	965,7	125,5
По регионам		876,5	118,6
По области		885,5	119,0

Номинальная начисленная среднемесячная заработная плата организаций областного подчинения

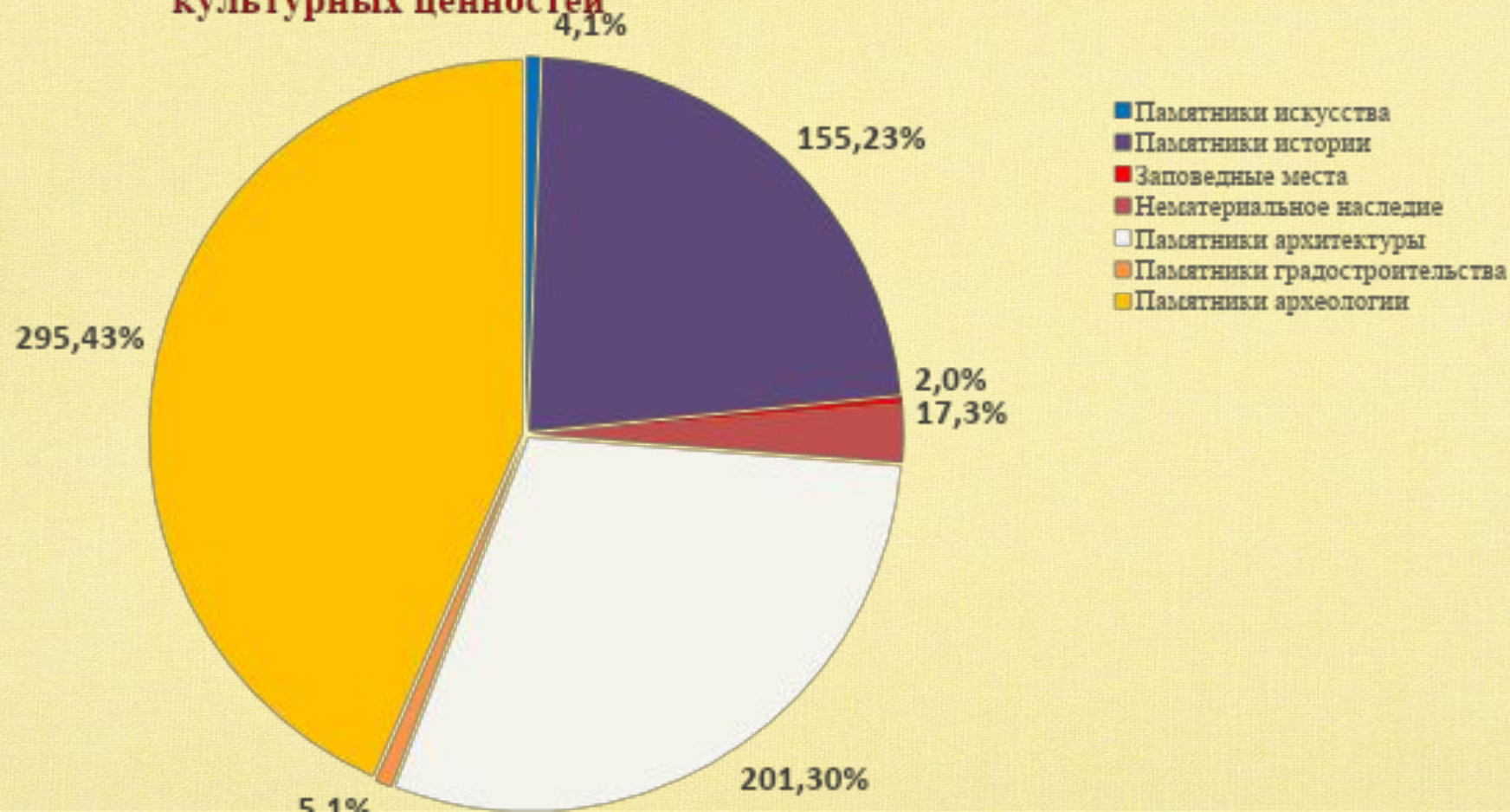
№ п/п	Наименование организации	среднемесяч ная заработная плата, рублей	Темп роста, %
1	Минская областная библиотека им. А.С.Пушкина	864,3	123,6
2	Минский областной краеведческий музей	907,2	123,0
3	ГМК «Хатынь»	876,7	121,0
4	МО Ц Н Т	1087,2	126,9
5	Минский областной драматический театр	737,2	112,1
6	Минский областной театр «Батлейка»	799,2	116,9
7	Капелла «Сонорус»	934,7	133,9
8	Молодечненский колледж колледж им.Огинского	969,4	120,2
9	Минский государственный колледж искусств	1089,4	126,4
10	КУП «Миноблкиновидеопрокат»	783,0	112,1
По организациям областного подчинения		915,3	120,6
По области		885,5	119,0



ОХРАНА ИСТОРИКО- КУЛЬТУРНОГО НАСЛЕДИЯ



**Государственный список историко-культурных ценностей
Республики Беларусь (Минская область) включает 680 историко-
культурных ценностей**





Государственная программа «Культура Беларуси»

на 2021-2025 годы»
Подпрограмма 1 «Культурное наследие»

Целевой показатель

«Количество ранее неиспользуемых памятников архитектуры, приспособленных
и вновь используемых под современные нужды»

Плановое значение 2022 г. – 4 ед.

Клецкий р-н:

«Фрагменты Дворцово-Паркового ансамбля «Радзивиллимонты»

Дзержинский р-н:

«Ансамбль бывшей усадьбы» в аг. Волма

Воложинский р-н:

«Остатки бывшей усадьбы художника Ф.Рущица»

Основные показатели Государственной программы «Культура Беларуси»

СВОДНЫЙ ЦЕЛЕВОЙ ПОКАЗАТЕЛЬ за 1 квартал 2022 года

1 684 432

или

Факт **1135** посещения на
1000 человек населения

План 1153

ПОСЕЩЕНИЯ
МУЗЕЕВ

143 082

или

Факт **98** посещения на
1000 человек населения

План 108,5

ПОСЕЩЕНИЯ
БИБЛИОТЕК

1 243 697

или

Факт **808** посещения на
1000 человек населения

План 734,5

ПОСЕЩЕНИЯ
КЛУБНЫХ
МЕРОПРИЯТИЙ

147 013

или

Факт **100** посещения на 1000
человек населения

План 127,8

Количество посещений публичных библиотек на 1000 человек населения

Название района	Кол-во посещений на 1000 чел.	
Минская область, всего План – 734,5 – 2022 год 658 – 2021 год	1 квартал 2022 года	1 квартал 2021 года
	848 (808 без областной библиотеки)	723
Березинский район	760	686
Борисовский район	737	662
Вилейский район	937	757
Воложинский район	873	904
Дзержинский район	800	606
Клецкий район	800	841
Копыльский район	1396	1643
Крупский район	817	713
Логойский район	1386	1042
Любанский район	973	1057
Минский район	394	311
Молодечненский район	866	672
Мядельский район	1248	1253
Несвижский район	1240	881
Пуховичский район	938	764

Название района	Кол-во посещений на 1000 чел.	
Минская область, всего План – 734,5	1 квартал 2022 года	1 квартал 2021 года
	848 (808 без областной библиотеки)	
Слуцкий район	844	793
Смолевичский район	614	350
Солигорский район	734	610
Стародорожский район	1288	1830
Столбцовский район	687	639
Узденский район	1310	1094
Червенский район	738	614
г. Жодино	1247	744
Минская областная библиотека им. А.С.Пушкина	40	38

Количество посещений музеев на 1000 человек населения

Название района	Кол-во посещений на 1000 чел.	
	1 кв. 2022	1 кв. 2021
Минская область, всего	98	56
План – 108,5 – 2022 г.		
План – 47 – 2021 г.		
ГУ «Борисовский объединенный музей»	87	33
ГУ «Вилейский краеведческий музей»	89	65
ГУ «Воложинский краеведческий музей»	132	117
ГУ «Дзержинский районный историко-краеведческий музей»	180	85
ГУК «Музей-усадьба «Дзержиново»	12	13
ГУК «Жодинский краеведческий музей»	137	63
ГУ «Историко-культурный музей-заповедник «Заславль»	30	9
ГУ «Ивенецкий музей традиционной культуры»	111	83
ГУ «Музей истории Клетчины»	70	9
ГУ «Копыльский районный краеведческий музей»	101	38
ГУК «Крупский историко-	150	73

Название района	Кол-во посещений на 1000 чел.	
	1 кв. 2022	1 кв. 2021
Минская область, всего	98	56
План – 108,5		
ГУК «Логойский историко-краеведческий музей им.К. и Е. Тышкевичей»	109	83
ГУ «Любанский музей народной славы»	98	43
ГУ «Мядельский музей народной славы»	115	132
ГУ «Несвижский историко-краеведческий музей»	90	130
ГУ «Пуховичский районный краеведческий музей»	122	74
ГУ «Слуцкий краеведческий музей»	51	60
ГУ «Солигорский краеведческий музей»	20	14
ГУ «Стародорож-ский историко-этнографический музей»	111	18
ГУ «Узденский районный историко-краеведческий музей»	157	123
ГУ «Червенский районный краеведческий музей»	95	60

Количество посещений мероприятий, проводимых клубными учреждениями на 1000 человек населения

Название района	Кол-во посещений на 1000 чел.	Фактическое количество человек	Кол-во посещений на 1000 чел.
Минская область	1 кв. 2022		1 кв. 2021
План – 127,8 – 2022 г. 75 – 2021 г.	100	147 013	84
Березинский район	191	4254	149
Борисовский район	73	12517	74
Вилейский район	124	5817	64
Воложинский район	142	4841	66
Дзержинский район	127	8915	148
Клецкий район	211	5574	175
Копыльский район	328	8950	91
Крупский район	316	7126	313
Логойский район	122	4691	157
Любанский район	295	8651	359
Минский район	19	5048	8
Молодечненский	62	8137	69

Название района	Кол-во посещений на 1000 чел.	Фактическое количество человек	Кол-во посещений на 1000 чел.
Минская область	1 кв. 2022		1 кв. 2021
План – 127,8 – 2022 г. 75 – 2021 г.	100	147 013	84
Мядельский район	113	2845	90
Несвижский район	163	6341	132
Пуховичский район	105	7131	67
Слуцкий район	128	11146	102
Смолевичский район	126	6699	163
Солигорский район	67	8597	58
Стародорожский район	176	3507	157
Столбцовский район	155	5897	34
Узденский район	133	3178	35
Червенский район	180	6026	81
г. Жодино	17	1125	72