

Презентация

# КАК СТРОЯТ ДОМ

---

---

**Жилой дом – это архитектурное сооружение, которое удовлетворяет естественные потребности человека. Дом создает условия для работы, общения и развлечений.**

**Дом сделал человека менее зависимым от природных условий. Однако понадобилось несколько десятков веков, чтобы люди научились проектировать, строить и эксплуатировать жилища, удовлетворяющие растущим запросам человечества.**

**В настоящее время в строительстве – одной из самых развитых отраслей современной мировой индустрии – заняты миллионы людей. Строительные технологии и архитектура находятся в постоянном развитии, предлагая все новые, более прогрессивные решения. По благоустроенности жилища в той или иной стране можно судить об уровне экономического благосостояния народа.**

**Сначала дом задумывается архитектором, который переводит мысленный образ в изображение: рисунок, чертеж, макет. Потом инженеры-строители детально продумывают конструкцию будущего дома, рассчитывают его параметры. После того, как дом спроектирован, начинается его строительство. На определенном этапе проектирования довольно часто прибегают к макетированию. Часто проект предусматривает создание опытного образца, т.к. потребитель доверяет**

# ОСНОВНЫЕ СОСТАВЛЯЮЩИЕ

---

## ЧАСТНОГО ЖИЛОГО ДОМА

- **Фундамент**
- **Стены**
- **Полы**
- **Потолки**
- **Кровля**
- **Внутренняя отделка стен**
- **Отделка фасада и утепление**
- **Коммуникации**

# ФУНДАМЕНТ.

---

- ленточный (монолитный или сборный из блоков)
- столбчатый (для легких домов)
- плитный (грунтовые воды, рыхлый грунт)
- свайный (рыхлый грунт, высотные здания)
- буронабивной (скважина, арматура, бетон).

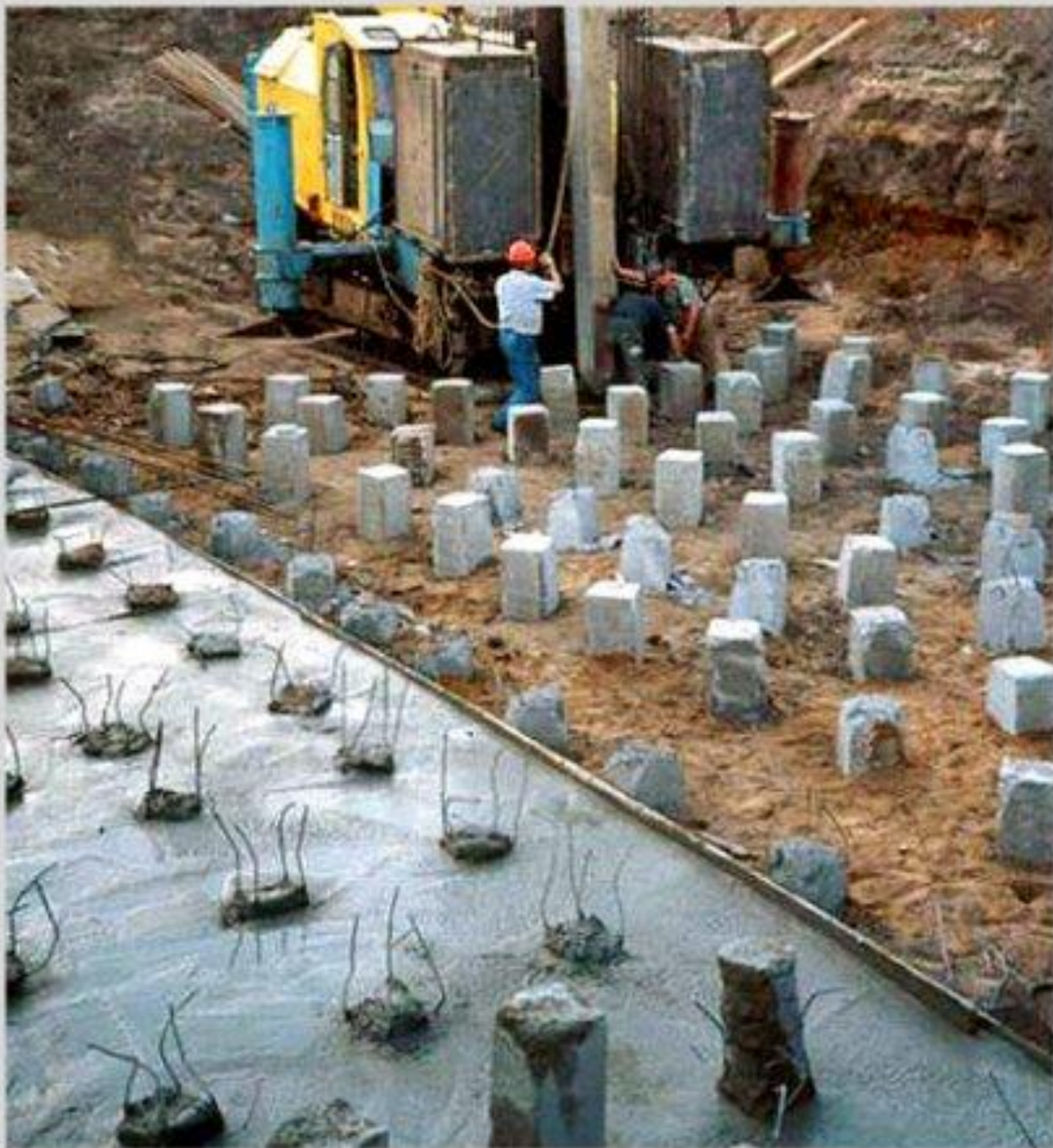
Выбор фундамента зависит от вида грунта, уровня подземных вод, глубины промерзания, от размера и веса дома.







[rujazi.com](http://rujazi.com)







lgs.ru

# СТЕНЫ

---

- брус (дерево)
- кирпич
- армированный бетон
- облегченные бетоны (пенобетон, газобетон, полистеролбетон, керамзитобетон)
- каркасное строительство (деревянный или металлический каркас обшивается листовым материалом, а внутренняя полость утепляется).





<http://evrostroy.prom.ua/>





# ПОЛЫ

---

- бетонные полы
- полы из древесины.

Напольные покрытия: линолеум, ДВП, ковровое покрытие, ламинат, кафельная плитка, паркет, наливные полы.









Reklama.com.ua





# **ПОТОЛКИ**

---

- дощатые
- бетонные плиты.

## **Варианты отделки потолка:**

- побелка
- покраска
- обои
- потолочные плитки
- подвесной потолок
- натяжной потолок.



# **ОТДЕЛКА СТЕН**

---

- мокрый способ (штукатурка)**
- сухой способ (гипсокартон, МДФ, пластиковые панели)**





# **НАРУЖНАЯ ОТДЕЛКА ДОМОВ**

---

- виниловый сайдинг (ПВХ)**
- металлический сайдинг**
- профлист**
- облицовочный кирпич**



# УТЕПЛЕНИЕ

---

- пенопласт
- пенополистирол
- минеральная вата
- минеральная плита
- пенополиуретан (напыление)



# КРЫША

---

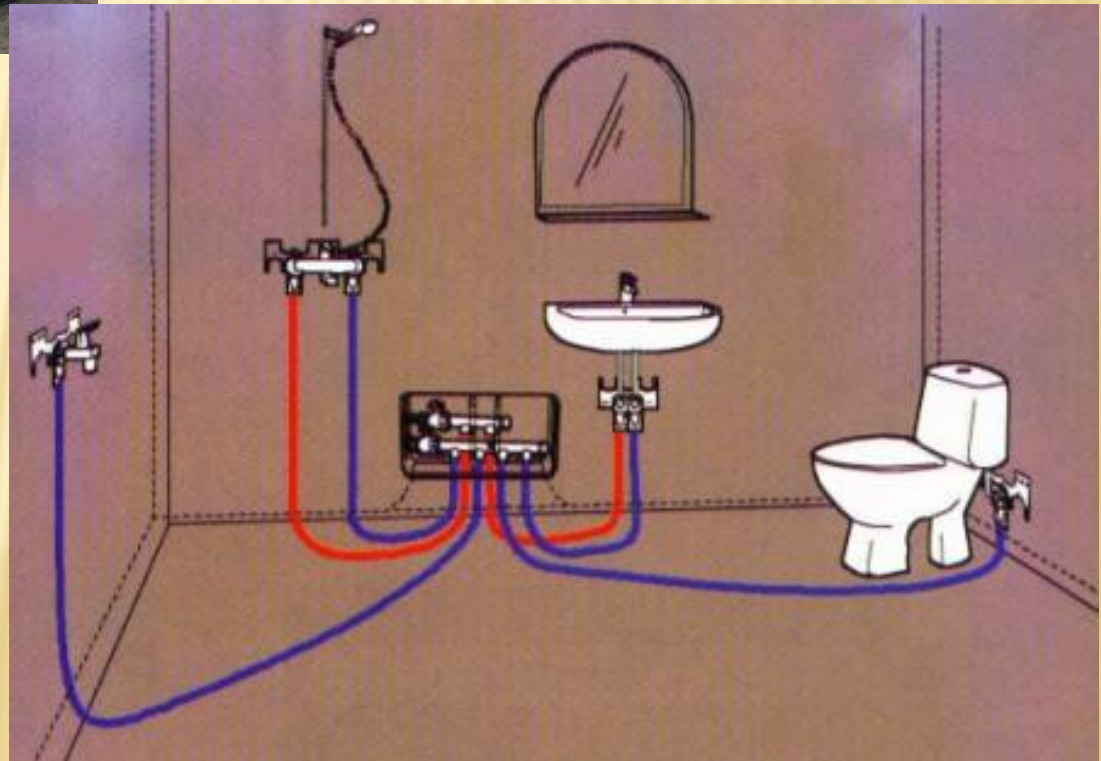
- металлочерепица
- шифер
- профлист
- ондулин



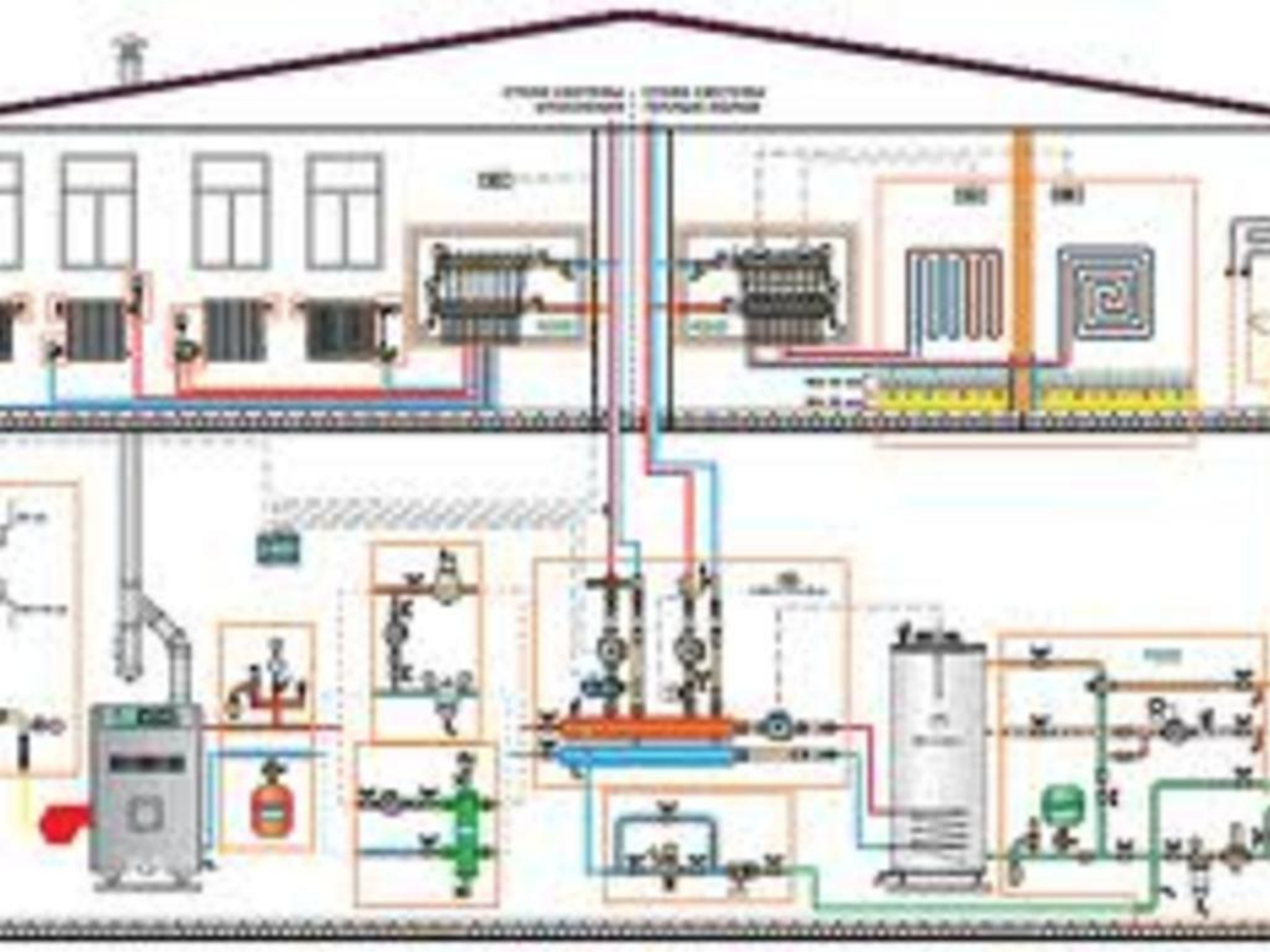
# НАЧИНКА ДОМА

---

- водоснабжение
- отопление
- вентиляция
- электропроводка
- канализация
- окна, двери













105.ru

