



Что такое
натуральные ткани?
Каковы их свойства?

Первыми
материалами для
одежды
первобытного
человека были
растительные
волокна и шкуры.



Хлопок

Семена кустарника хлопчатника покрыты белым пушистым волокном, которое нашли свое применение для изготовления тонких нитей. В России ткани, сотканые из таких нитей, уже два столетия называются хлопчатобумажными.





Ситец, сатин



Бязь



Джинс



Байка, фланель



Махровая ткань

*Уборка
хлопка...*



*С ПОМОЩЬЮ
ТЕХНИКИ...*



В ручную...



Растение



Хлопок-сырец



Прядение



Пряжа



Ткачество



Ткань



ХЛОПОК

Лён

Уже более 5000 лет человек использует лён для изготовления натуральных тканей.

После многоступенчатой сложной обработки от стеблей отделяются волокна, из которых и свиваются затем нити для будущего льняного материала.





Растение



Лен-сырец



Прядение

Лен

Ткань



Ткачество



Пряжа



Конопля

Мы привыкли считать коноплю вредным для мира растением. Между тем, наши предки не знали об этом и успешно использовали ее во многих качествах. Даже первые джинсы были изготовлены из конопляной ткани.



Стебель конопли



Волокна из стебля конопли



Волокна из стеблей конопли



Верёвки из конопли



Шерсть

Волосяной покров животных – самый первый материал, который был использован для изготовления одежды первого человека.

Чаще всего расходным материалом является овечья шерсть. Однако, во всем мире многие другие животные также вносят свою лепту в текстильную промышленность: козы, верблюды, кролики, собаки и др.



Стрижка овец



Шерсть животных



Расчёсывание шерсти





Шерстяные нитки и вещи из них

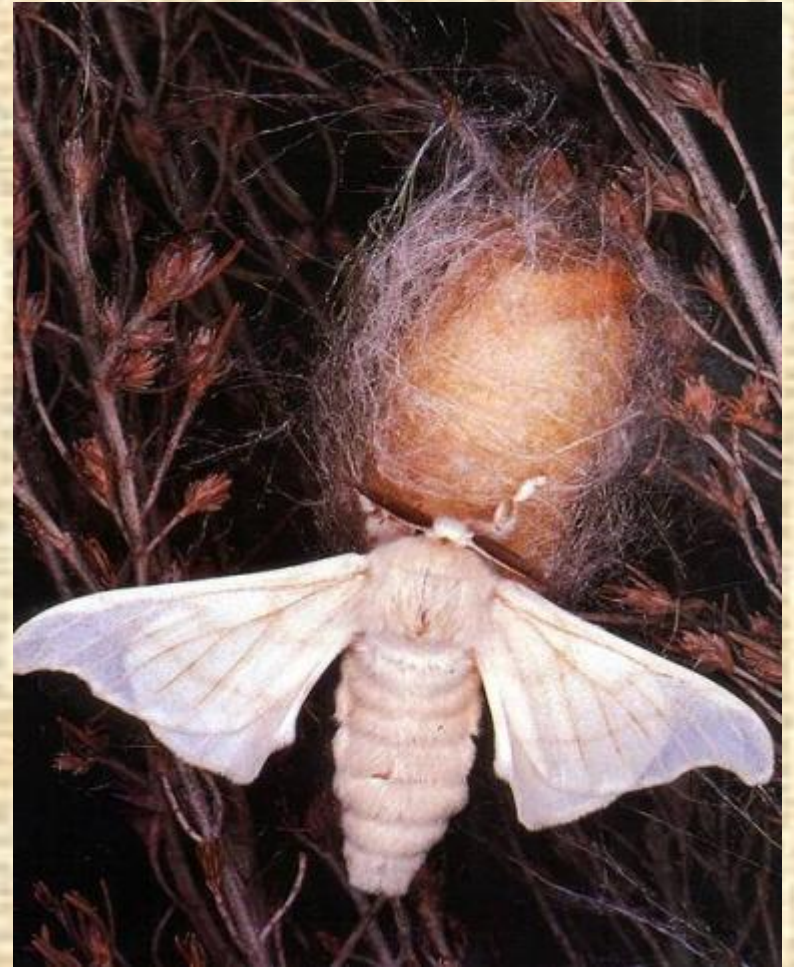


Шелк

Тончайшая нить, из которой тутовый шелкопряд строит свой кокон, много тысячелетий назад стала сырьем для создания шелковой ткани. Из одного кокона получают 800-1000 м нити (шелковины) толщиной примерно 32 мкм!



Тутовый шелкопряд и его кокон



Тутовые шелкопряды

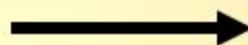




Животное



Шелк-сырец



Прядение



Шелк

Ткань



Ткачество



Пряжа



ШЕЛКОВЫЕ ТКАНИ



www.sliderpoint.org



Ткани минеральные

Материалы, изготовленные из волокон минерального происхождения, используются, в основном, в промышленных целях.

Изготавливают натуральные минеральные нити из особых скальных пород в состав которых входит большое количество кальция, магниевого силиката, железа и алюминия.

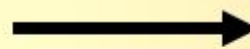




Минерал



Ращепление



Ращепление



Сырье

Асбест



Материал



www.sliderpoint.org



Отделка ткани

Отбеливание

Крашение

Печатание



Суровье




**Отбеленная
ткань**



Гладкокрашенная



Набивная



В настоящее время используется очень много синтетических тканей.

Они бывают самыми разнообразными на ощупь и вид.

Домашнее задание. Сделать коллекцию тканей.



Спасибо за внимание!

