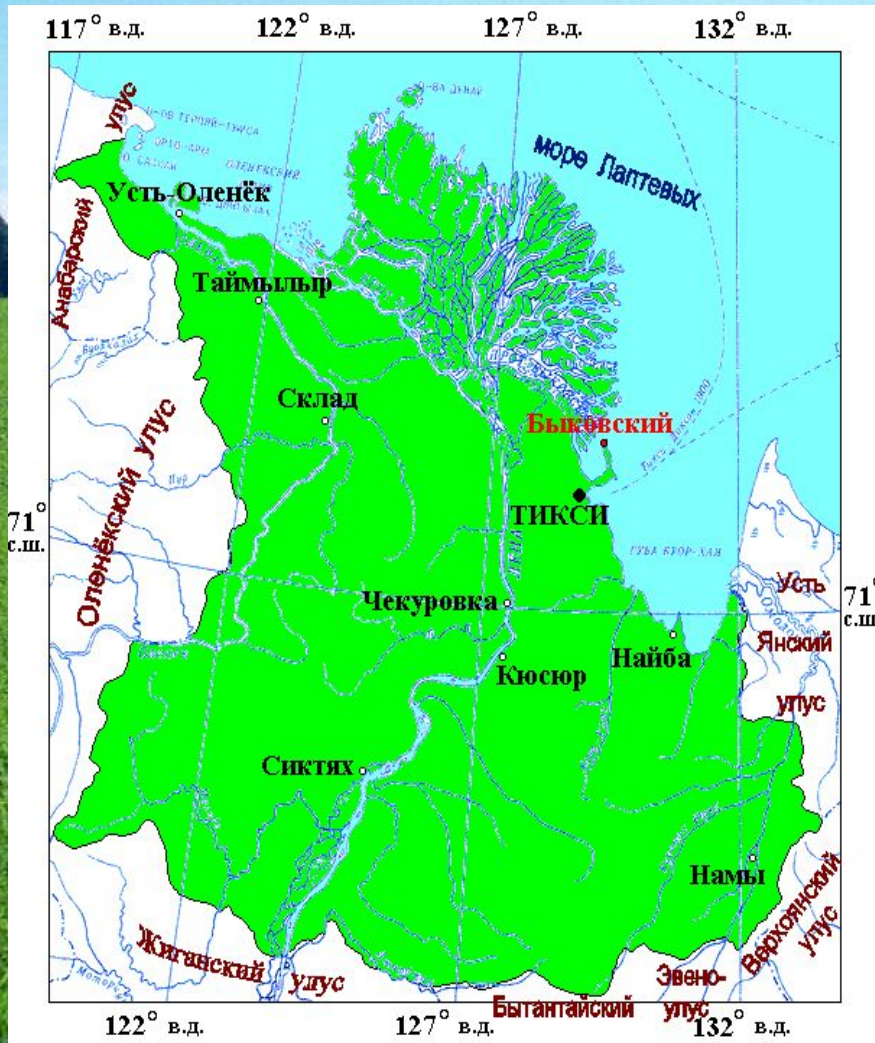




**Булунский улус**

# География



Площадь района — 235,1 тыс. км<sup>2</sup>.

Расположен на севере Республики

Саха (Я), в низовьях

рек Лена, Оленёк и Омолой.

Относится к арктической группе

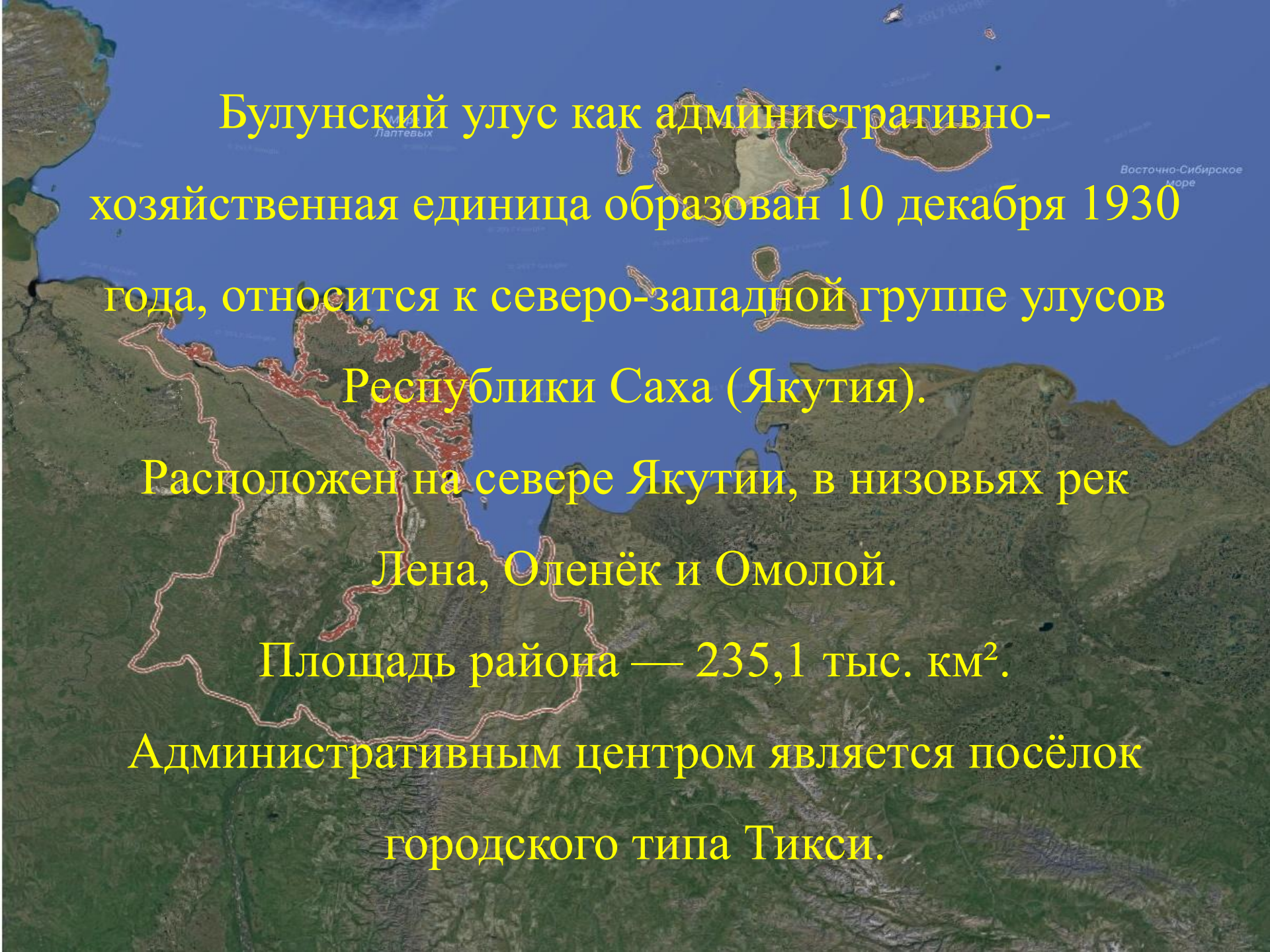
улусов республики.

В состав улуса входят

Новосибирские острова.

# Граничит:

- на востоке с Усть-Янским и Верхоянским улусами;
- на юге - с Эвено-Бытантайским и Жиганским;
- на западе - с Оленёкским и на северо-западе - с Анабарским;
- на севере и северо-востоке омывается водами моря Лаптевых, Новосибирские острова - Восточно-Сибирским морем.



Булунский улус как административно-  
хозяйственная единица образован 10 декабря 1930  
года, относится к северо-западной группе улусов  
Республики Саха (Якутия).

Расположен на севере Якутии, в низовьях рек  
Лена, Оленёк и Омолой.

Площадь района — 235,1 тыс. км<sup>2</sup>.

Административным центром является посёлок  
городского типа Тикси.

# Природные условия

По рельефу территория улуса разделена на две части.

- 1) Западная часть (левый берег Лены) расположена на Северо-Сибирской низменности, характеризуется обширными низкими равнинными участками. Выделяются кряжи Чекановского и Прончищева, а также плато Кыстык.
- 2) В восточной части (правом берегу Лены) преобладает горный рельеф: кряж Туора-Сис, Орулганский и Хараулахский хребты, входящие в Верхоянскую горную систему. Территория близкая к восточной границе улуса, в бассейне реки Омолой, представляет собой низменность с большим количеством озёр.

# Крупные реки

Крупными реками, протекающими через территорию улуса, являются реки *Лена*, *Оленёк*, *Омолой* и *Хара-Улах*.

Река Лена при впадении в море Лаптевых образует обширную дельту с многочисленными протоками, старицами, площадь которой равняется 3 млн гектаров.

Дельта реки Лены, побережье моря Лаптевых представляют собой арктическую тундру. Южнее зоны тундр располагается зона северо-таёжных лиственничных редкостойных лесов и редколесий.

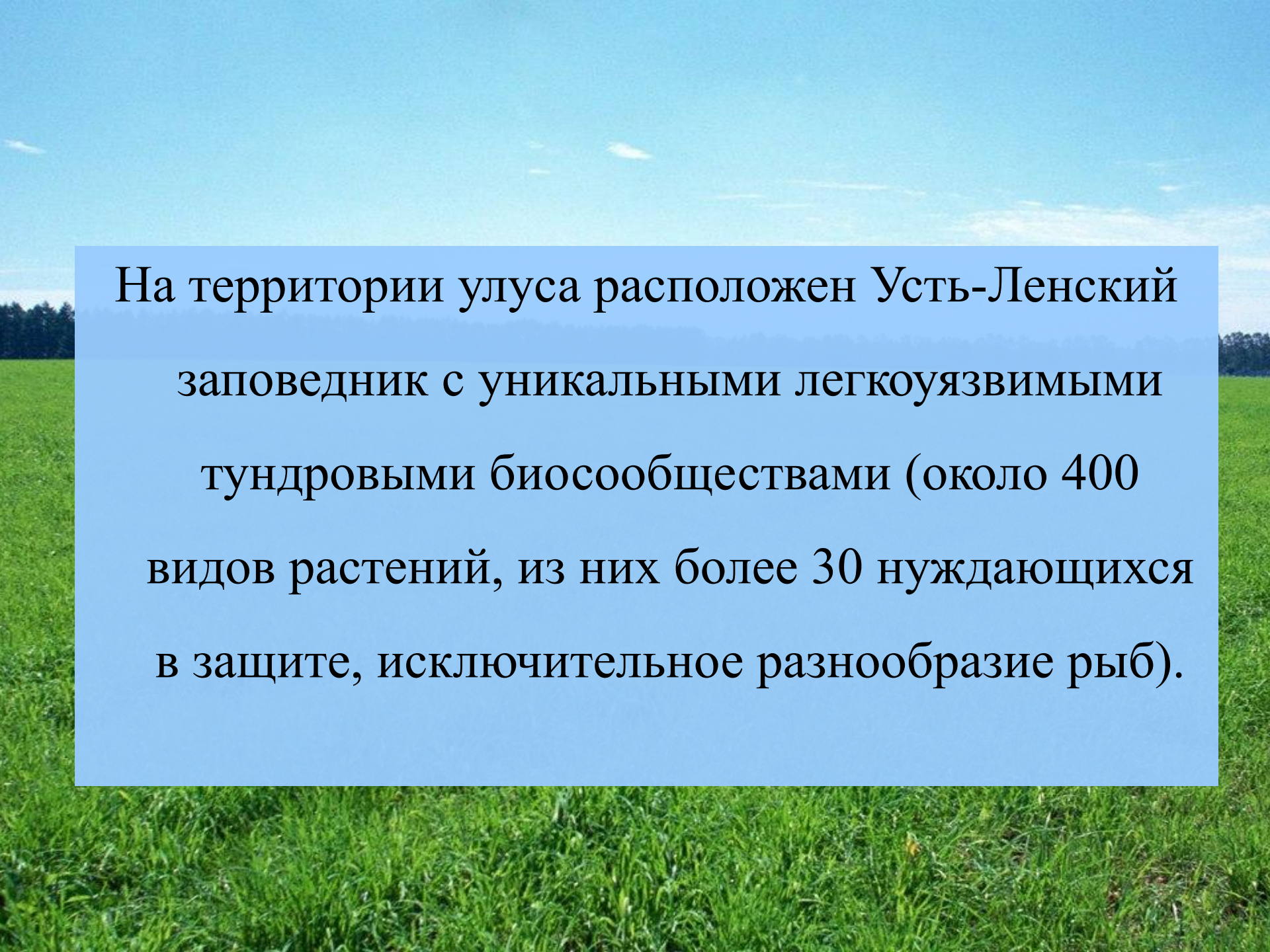
Средняя температура января на побережье  $-32^{\circ}\text{C}$ , в глубине материка  $-40^{\circ}$ , июля  $+7$  на побережье и  $+13^{\circ}\text{C}$  на юге. Осадков выпадает 150—300 мм в год.

В Тикси самый холодный месяц по средней и минимальной температуре - февраль, его средняя температура  $-39.2^{\circ}\text{C}$ , а минимальная  $-50,5^{\circ}\text{C}$ . Среднегодовая температура в Тикси  $-17,8^{\circ}\text{C}$ , средняя температура июля  $+2,9^{\circ}\text{C}$ , августа  $+3,6^{\circ}\text{C}$ .

# Население

- Проживает в районе около 10 тыс. человек.
- Плотность населения 0,05 чел./км<sup>2</sup>.
- В городских условиях (пгт Тикси) проживают 54,46 % населения района.
- По данным переписи 2002 года: якуты - 2271 человек (23,23 %), русские - 3500 человек (35,81 %), эвенки - 2345 человек (23,99 %), украинцы - 663 человека (6,78 %), эвены - 607 человек (6,21 %) и другие национальности - 389 человек (3,98 %).





На территории улуса расположен Усть-Ленский заповедник с уникальными легкоуязвимыми тундровыми биосообществами (около 400 видов растений, из них более 30 нуждающихся в защите, исключительное разнообразие рыб).

Сегодня улус насчитывает 9 наслегов (сел):

- Борогонский;
- Хара-Улахский;
- Сиктяхский;
- Кюп-Эжанский;
- Арынский;
- Усть-Оленёкский;
- Туматский;
- Быковский;
- Тит-Арынский.

## Расстояние от Административного центра пгт Тикси

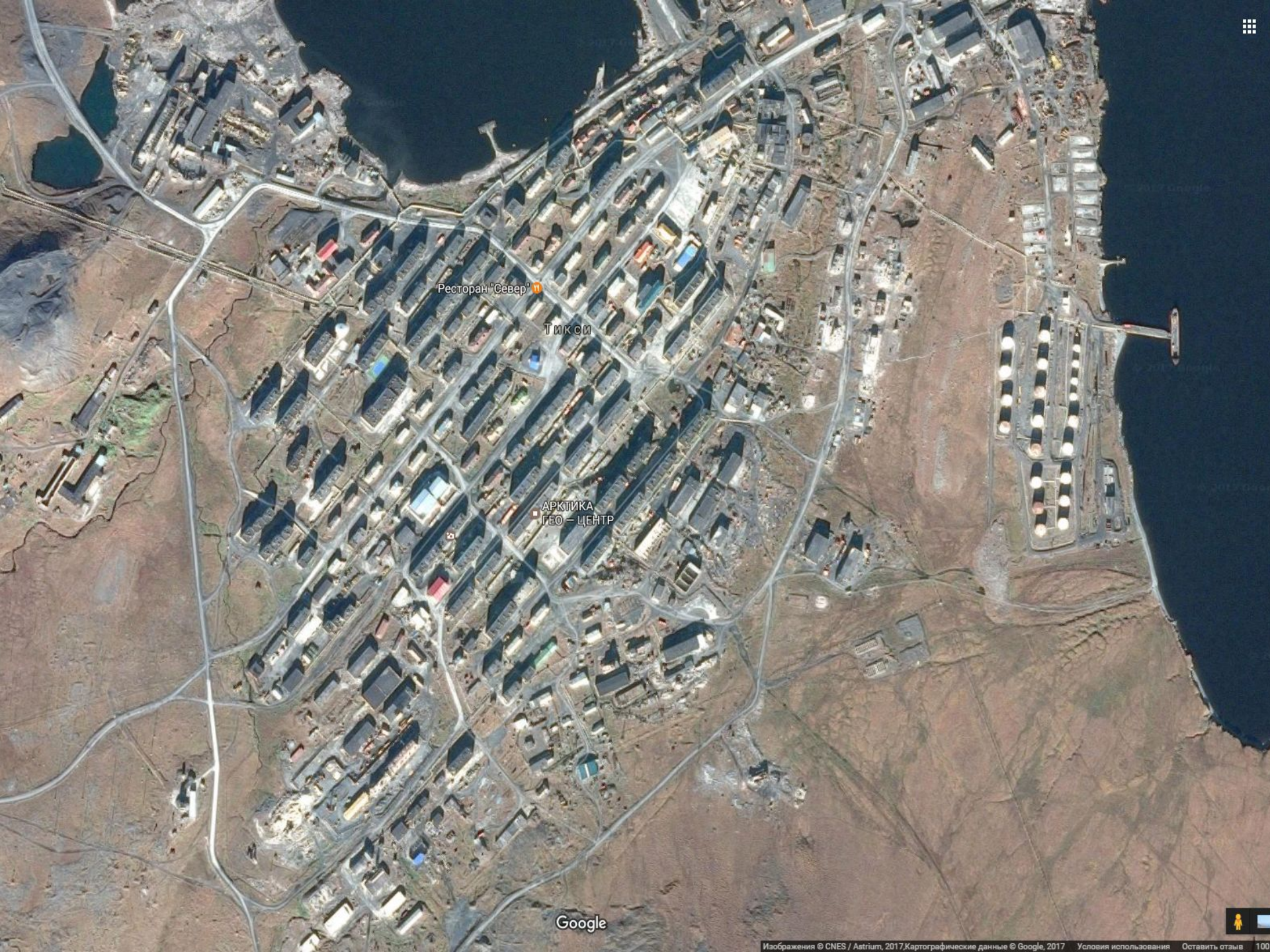
- Село найба находится в 165 км к юго-востоку от поселка Тикси (дороги нет)
- Таймылыр расположено за Северным полярным кругом, на левом берегу реки Оленёк, в 285 км к северо-западу от посёлка Тикси
- Сиктях расположено за Северным полярным кругом, на левом берегу реки Лена, в 419 км к юго-западу от посёлка Тикси
- Быковский (Якутия) Село расположено за Северным полярным кругом на мысе Быковский, в 40 км к северу от посёлка Тикси
- Кюсюр Село расположено за Северным полярным кругом, на правом берегу реки Лены, в 120 км к юго-западу от посёлка Тикси
- Намы расположено за Северным полярным кругом, на левом берегу реки Омолой, в 280 км к юго-востоку от посёлка Тикси

# Тикси



# Дороги пгт Тикси





Ресторан "Север"

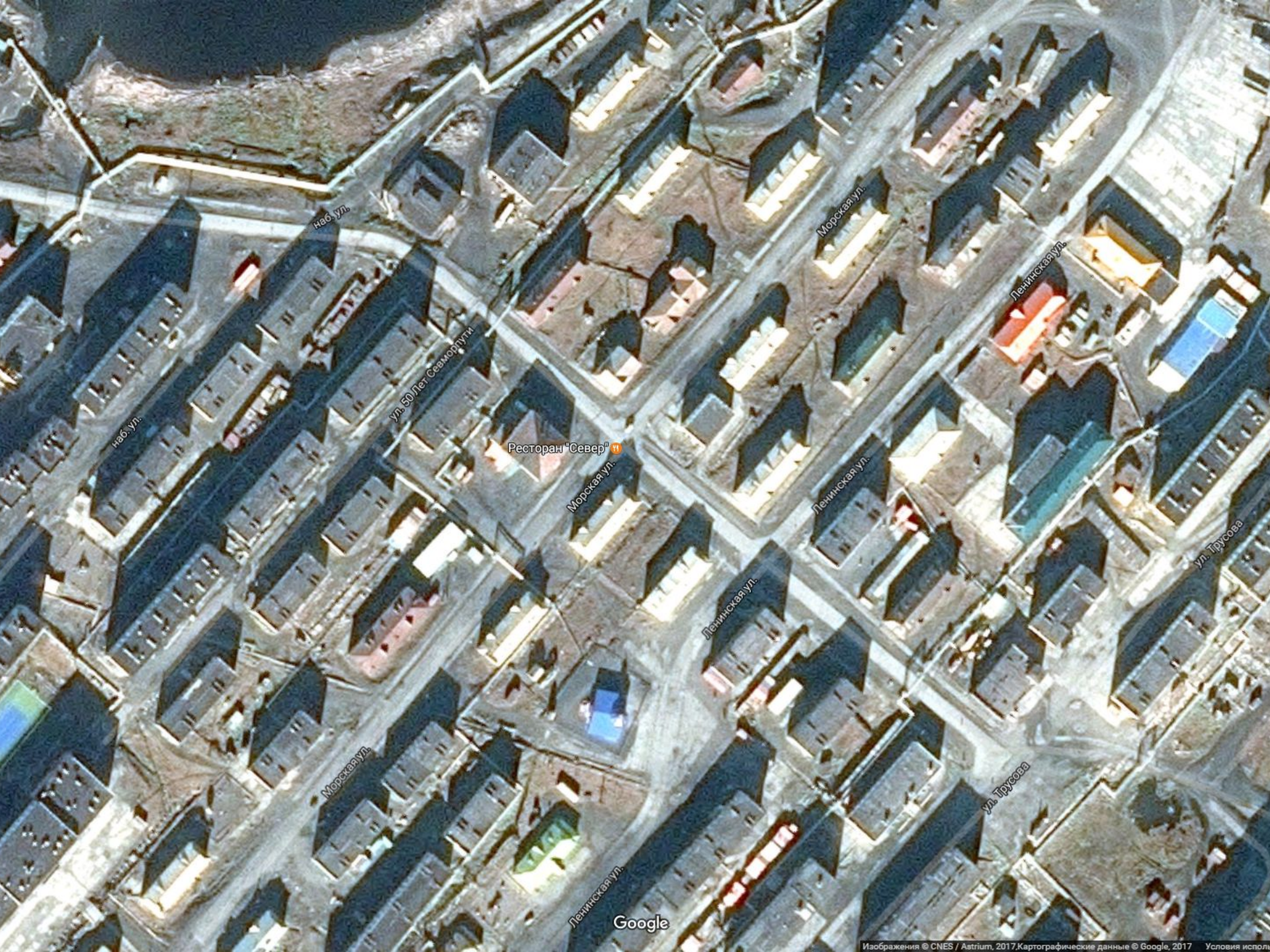
Тикси

АРКТИКА  
ГЕО-ЦЕНТР

Google

# Центральная улица пгт Тикси





наб. ул.

Морская ул.

Ленинская ул.

наб. ул.

ул. 50 лет Севморпути

Ресторан "Север"

Морская ул.

Ленинская ул.

ул. Трусова

Морская ул.

Ленинская ул.

ул. Трусова

Ленинская ул.

Google



# Аэродром





Усть-Ленский  
государственный  
природный  
заповедник

Усть-Оленек

Таймылыр

Тюмты

Быковский

Тикси

Чекуровка

Кюсор

Сиктах

Найба

Хаыр

Намы

© 2017 Google

© 2017 Google

© 2017 Google