

*Урок-игра по теме  
«Басни». 5 класс*

САНКТ-ПЕТЕРБУРГЪ.

ИЗДАНИЕ ВОЛЬФА



Знатоки  
теории.



Узнаешь  
по  
портрету  
?



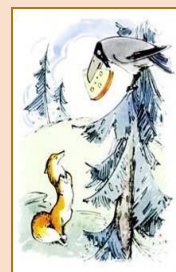
Что это  
значит?



Найди  
пару!



Продолж  
и  
строчку!



Угадай  
иллюстра  
цию!

# ЗНАТОКИ ТЕОРИИ



Вставьте на месте пропусков подходящие по смыслу слова.

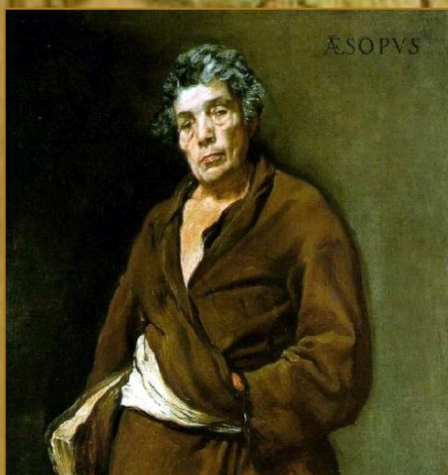
*Басня – это жанр. Басня отличается краткостью и всегда носит характер. В начале или конце произведения сформулирован вывод, основная поучительная мысль – . Басня всегда носит , иносказательный характер, в качестве персонажей чаще всего выступают , , , вещи. – основной художественный приём басни. Её язык прост, близок к стилю.*



# УЗНАЕШЬ ПО ПОРТРЕТУ?



Назовите известных русских и зарубежных баснописцев.



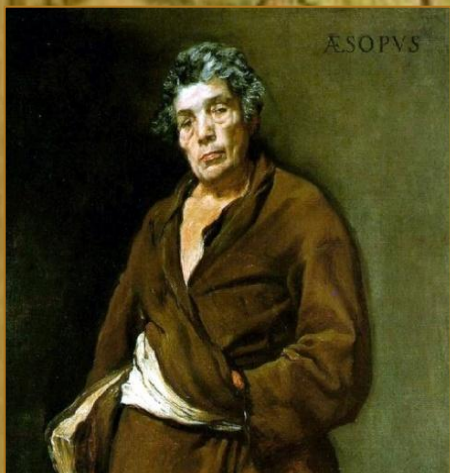
Эзоп



# УЗНАЕШЬ ПО ПОРТРЕТУ?



Назовите известных русских и зарубежных баснописцев.



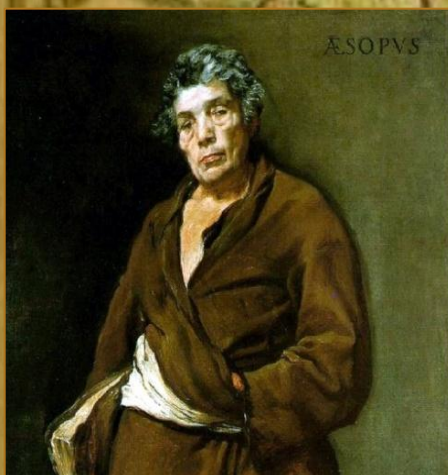
И. И. Дмитриев



# УЗНАЕШЬ ПО ПОРТРЕТУ?



Назовите известных русских и зарубежных баснописцев.



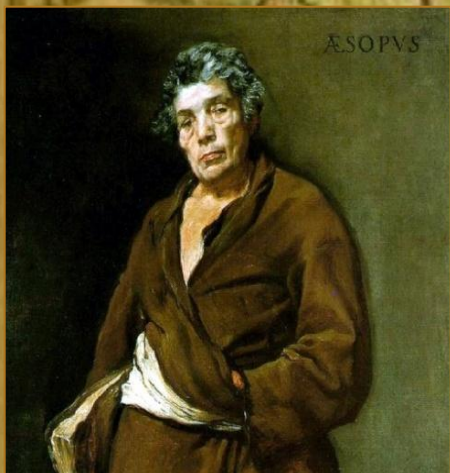
Жан де  
Лафонтен



# УЗНАЕШЬ ПО ПОРТРЕТУ?



Назовите известных русских и зарубежных баснописцев.



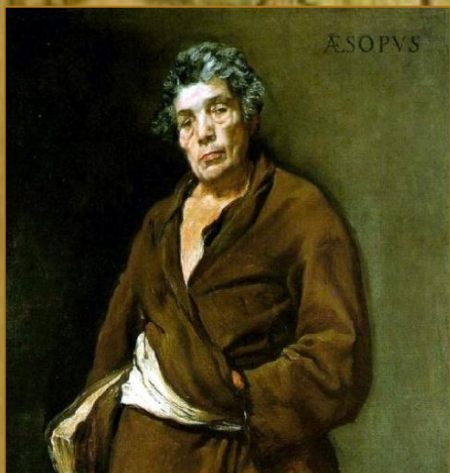
**В. К.  
Тредиаковский**



# УЗНАЕШЬ ПО ПОРТРЕТУ?



Назовите известных русских и зарубежных баснописцев.



**И. А. Крылов**

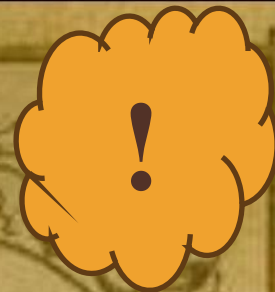


ПЕТЕРБУРГЪ. ИЗДАНИЕ ВО





# ЧТО ЭТО ЗНАЧИТ?



Объясните значение фразеологизмов из басен И. А. Крылова. Назовите басню, из которой приведены строки.

1. *«А вы, друзья, как ни садитесь,  
Всё в музыканты не годитесь»*

Так говорится иронически в ситуации, когда за дело берутся не специалисты, ведь талант необходим во всех делах, как и призванье. Цитата из басни "Квартет" (1811).

# ЧТО ЭТО ЗНАЧИТ?



Объясните значение фразеологизмов из басен И. А. Крылова. Назовите басню, из которой приведены строки.

## 2. «Кукушка хвалит Петуха за то, что хвалит он кукушку...»

Цитата из басни «Кукушка и Петух» (1834). О лицемерах, восхваляющих друг друга из корыстных побуждений.

САНКТ-ПЕТЕРБУРГЪ.

ИЗДАНИЕ ВОЛЬФА

# ЧТО ЭТО ЗНАЧИТ?



Объясните значение фразеологизмов из басен И. А. Крылова. Назовите басню, из которой приведены строки.

## 3. «Видит око, да зуб неймёт»

- *Так говорится о том, что находится совсем рядом, кажется достижимым, но в действительности совершенно недоступно.  
Цитата из басни «Лисица и виноград» (1808).*

САНКТ-ПЕТЕРБУРГЪ.

ИЗДАНИЕ ВОЛЬФА

# ЧТО ЭТО ЗНАЧИТ?



Объясните значение фразеологизмов из басен И. А. Крылова. Назовите басню, из которой приведены строки.

**4. «А вы, друзья, как ни садитесь, всё в музыканты не годитесь!»**

**Цитата из басни «Квартет» (1811). О плохо работающем коллективе из-за отсутствия единства, непрофессионализма, единой цели действий.**

САНКТ-ПЕТЕРБУРГЪ.

ИЗДАНИЕ ВОЛЬФА

ИЗДАНИЕ



**ПРОДОЛЖИ  
СТРОЧКУ!**



Уж сколько раз твердили миру,  
**Что лезть гнусна, вредна; но только  
всё не впрок.**

Беда, коль пироги начнёт печи  
сапожник,  
**А сапоги тачать пирожник...**

«Ай, Моська! Знать она сильна,  
**Коль лает на слона!»**

САНКТПЕТЕРБУРГЪ

ИЗДАНИЕ ВОЛЬФА

ПРОДОЛЖИ  
СТРОЧКУ!



«А потому обычай мой,

**С волками иначе не делать мировой,  
Как снявши шкуру с них долой!»**

Мартышка, в Зеркале увидев образ  
свой,

**Тихохонько Медведя толк ногой...**

Кто знатен и силён,

Да не умён,

**Так худо, ежели и с добрым сердцем  
он.**



# УГАДАЙ ИЛЛЮСТРАЦИЮ!



Назовите басню, к которой создана иллюстрация



«Волк и ягнёнок» (художник – А. И. Лаптев)

«Квартет» (художник – В. А. Серов)

«Ворона и лисица» (художники – М. А. Алексеев, Н. С. Строганова)

«Лебедь, щука и рак» (художник – А. К. Жаба)

САНКТ-ПЕТЕРБУРГЪ.

ИЗДАНИЕ ВОЛЬФА

# УГАДАЙ ИЛЛЮСТРАЦИЮ!



Назовите басню, к которой создана иллюстрация



«Волк и ягнёнок» (художник – А. И. Лантев)

«Квартет» (художник – В. А. Серов)

«Ворона и лисица» (художники – М. А. Алексеев, Н. С. Строганова)

«Лебедь, щука и рак» (художник – А. К. Жаба)

САНКТ-ПЕТЕРБУРГЪ.

ИЗДАНИЕ ВОЛЬФА



# УГАДАЙ ИЛЛЮСТРАЦИЮ!



Назовите басню, к которой создана иллюстрация



«Волк и ягнёнок» (художник – А. И. Лаптев)

«Квартет» (художник – В. А. Серов)

«Ворона и лисица» (художники – М. А. Алексеев, Н. С. Строганова)

«Лебедь, щука и рак» (художник – А. К. Жаба)

САНКТ-ПЕТЕРБУРГЪ

ИЗДАНИЕ ВОЛЬФА

# УГАДАЙ ИЛЛЮСТРАЦИЮ!



Назовите басню, к которой создана иллюстрация



«Волк и ягнёнок» (художник – А. И. Лаптев)

«Квартет» (художник – В. А. Серов)

«Ворона и лисица» (художники – М. А. Алексеев, Н. С. Строганова)

«Лебедь, щука и рак» (художник – А. К. Жабя)

САНКТ-ПЕТЕРБУРГЪ.

ИЗДАНИЕ ВОЛЬФА

# Выразительное чтение басен И.А.Крылова

“Ворона и Лисица”

“Свинья под дубом”

“Квартет”

“Кукушка и петух”

“Лебедь, Рак и Щука”

“Волк на псарне”

“Слон и Моська”

САНКТ-ПЕТЕРБУРГЪ.

ИЗДАНИЕ ВОЛЬФА

A vintage decorative illustration featuring various animals and birds. At the top, an owl with spread wings is perched on a branch. To its left, a white stork stands on a log. Below the owl, a large blue bird is visible. In the center, a colorful rooster stands on a decorative base. To the left of the rooster, a brown turkey is shown. At the bottom left, a fish is depicted hanging from a hook. At the bottom right, a small animal, possibly a rabbit or mouse, is shown. The entire scene is framed by ornate, golden-brown scrollwork and floral patterns. A large, semi-transparent orange shape is overlaid on the center of the image, containing the text 'Молодцы!!!'.

**Молодцы!!!**

САНКТПЕТЕРБУРГЪ.

ИЗДАНИЕ ВОЛЬФА.