

МАКРОЭКОНОМИКА

ТЕМА

«МАКРОЭКОНОМИЧЕСКАЯ НЕСТАБИЛЬНОСТЬ»

Расчет уровня безработицы

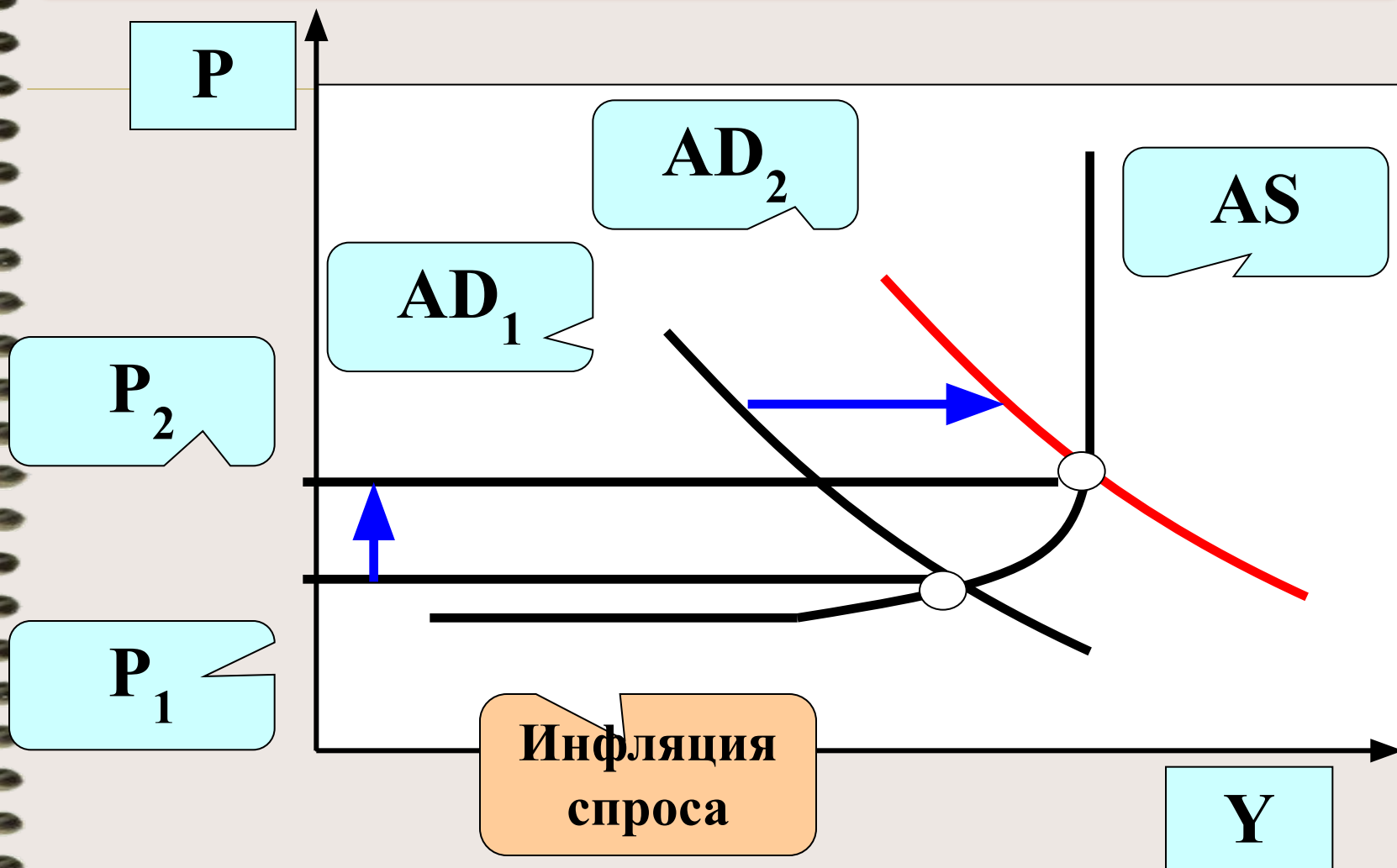
$$O\acute{A} = \frac{A}{\acute{D}\tilde{N}} * 100 = \frac{A}{\acute{D} + A} * 100$$

РС - рабочая сила, т.е. лица, которые хотят и могут работать

Рабочая сила включает в себя:

- а) работающих (Р) и**
- б) безработных (Б) (ищущих работу)**

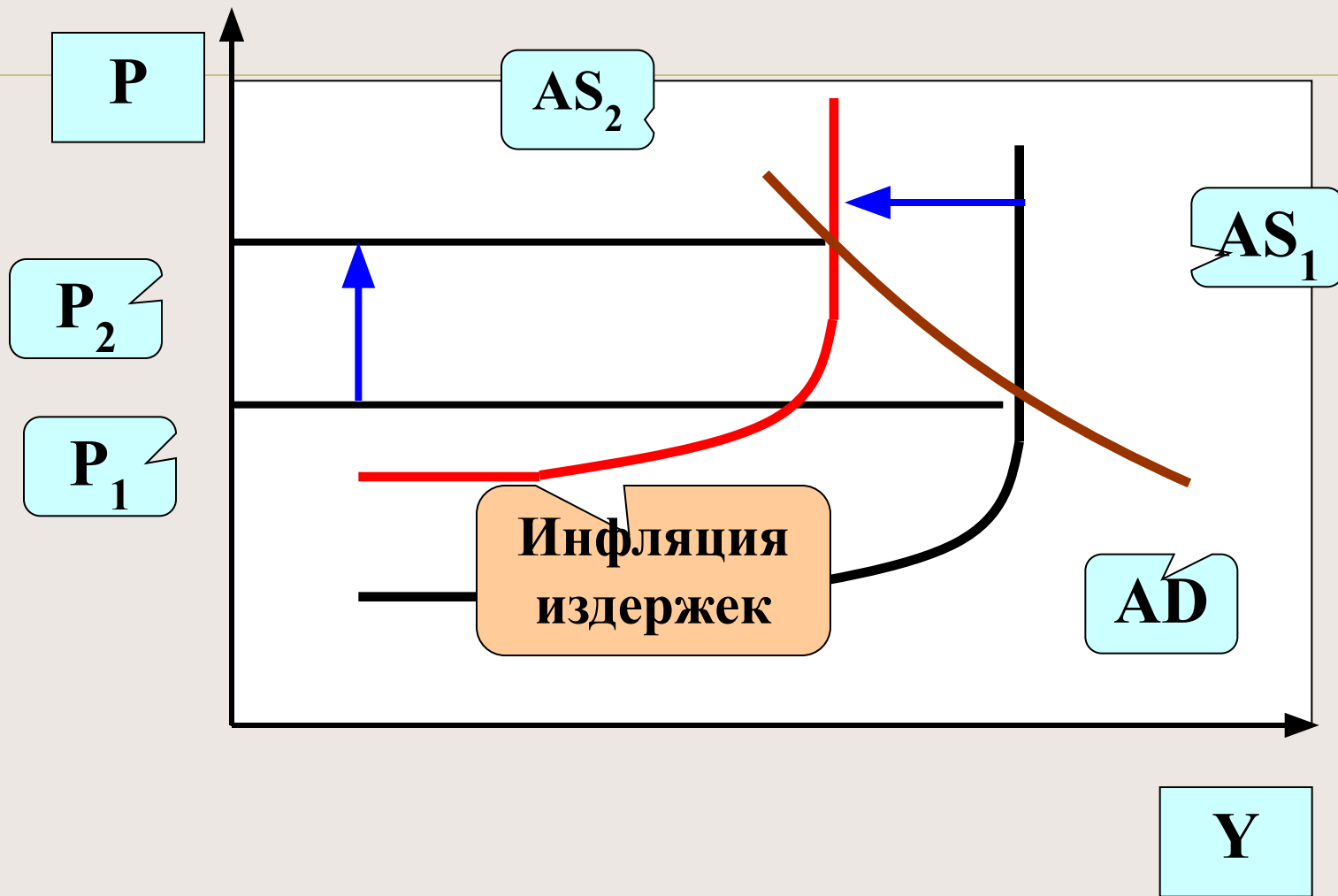
Инфляция спроса



08/08/2023

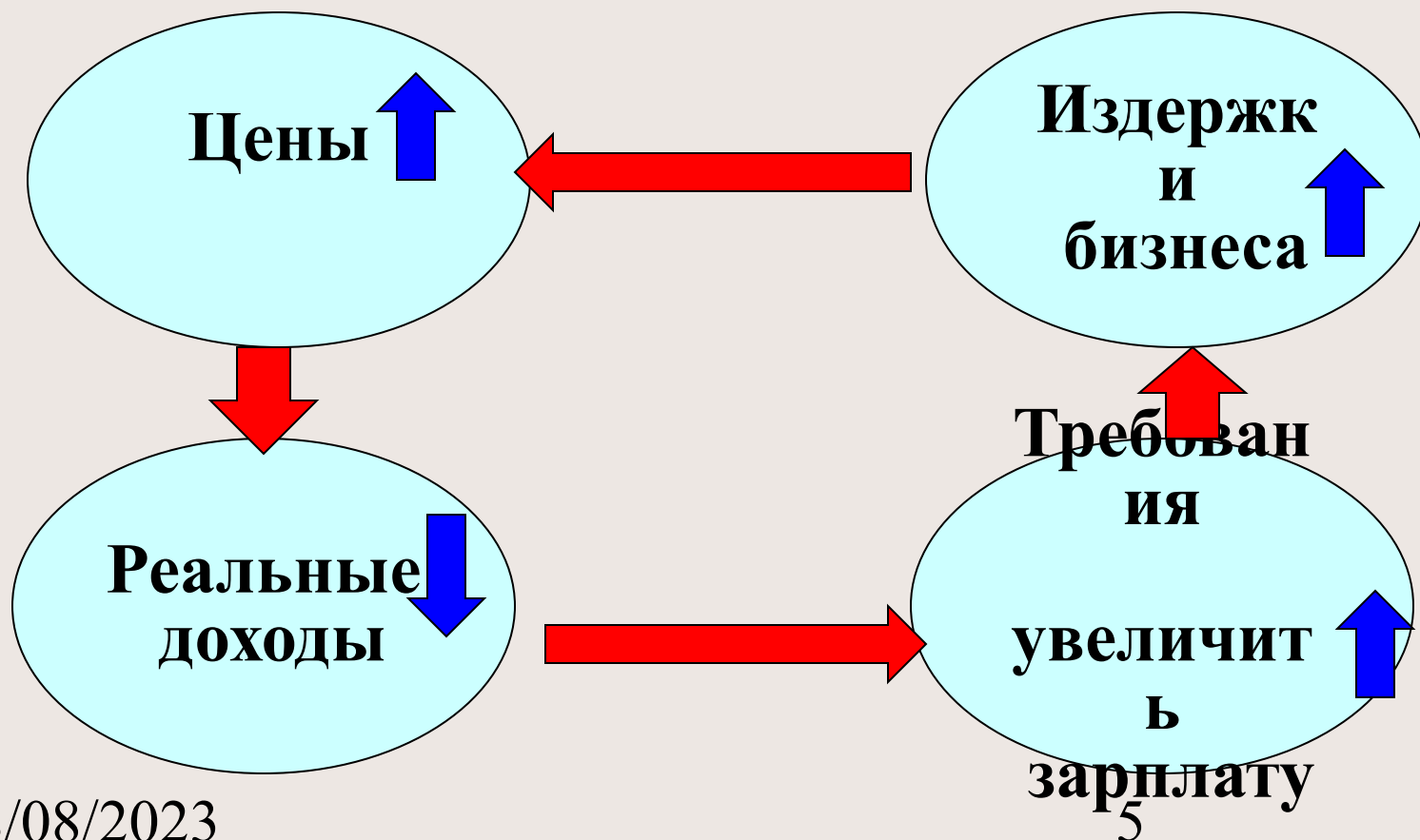
3

Инфляция издержек (предложения)



Механизм открытой инфляции, основанный на взаимодействии издержек и цен

Работает спираль "зарплата - цены":



08/08/2023