

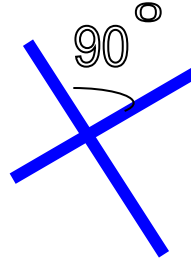
ИЗДАТЕЛЬСТВО И ПЕРЕКЛАДЫ НА РУССКОМ ЯЗЫКЕ



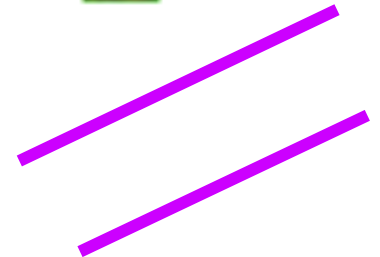
Прямой угол – это угол в 90 градусов.

ОПРЕДЕЛЕНИЯ

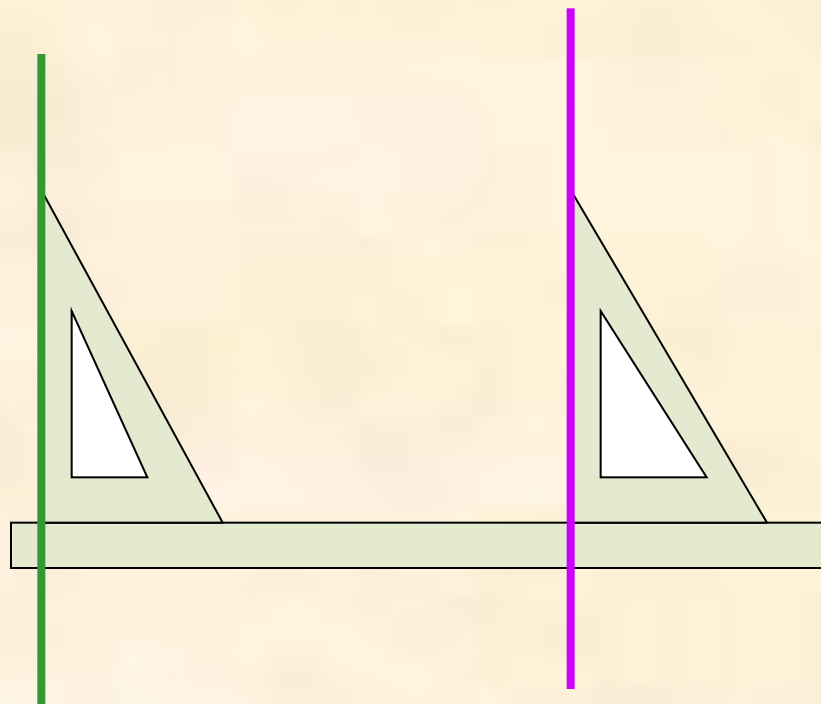
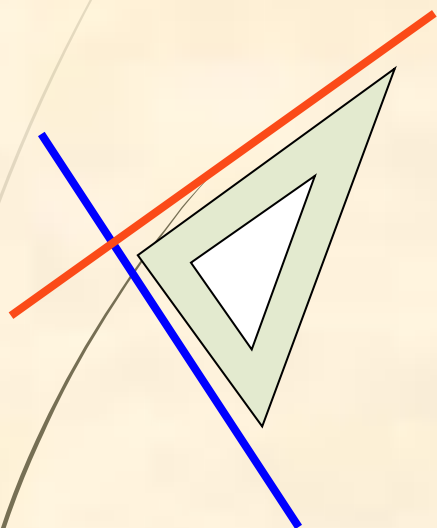
- **ПЕРПЕНДИКУЛЯРНЫЕ ПРЯМЫЕ** – это прямые, образующие при пересечении прямые углы.



- **ПАРАЛЛЕЛЬНЫЕ ПРЯМЫЕ** – это две непересекающиеся прямые на плоскости.



Как построить прямые



ПРЯМЫЕ на плоскости

параллельные

перпендикулярные

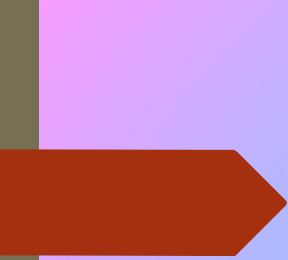
Пересекающиеся
под углом неравным
90 градусов

ОБОЗНАЧАЮТСЯ

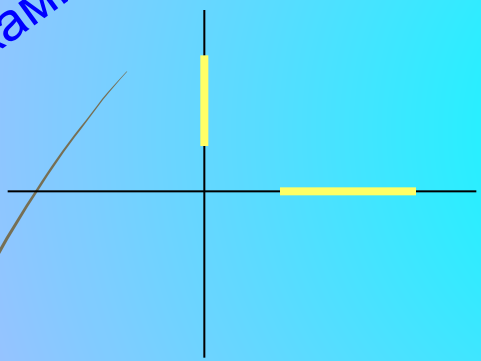
$AB \parallel MN$

$AB \perp MN$

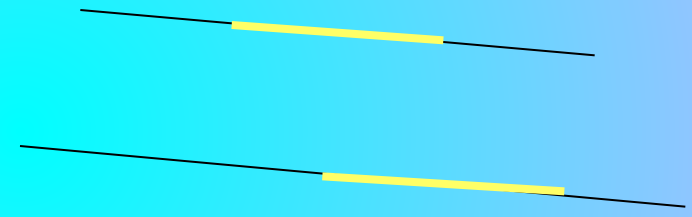




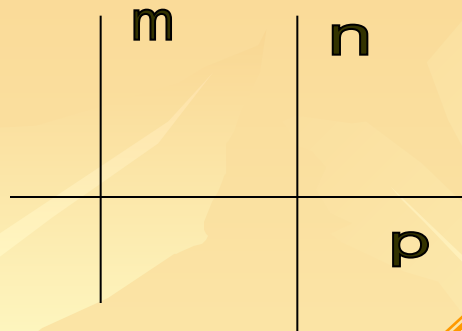
Отрезки (или лучи), лежащие на перпендикулярных прямых, называют перпендикулярными отрезками (лучами).



Отрезки (или лучи), лежащие на параллельных прямых, называют параллельными отрезками (лучами).



СВОЙСТВА

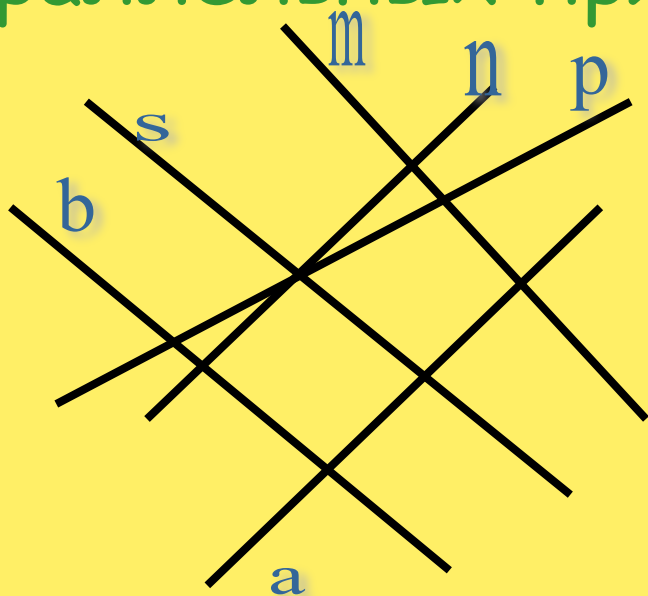


Если две прямые
в плоскости
перпендикулярны
третьей прямой,
то они параллельны

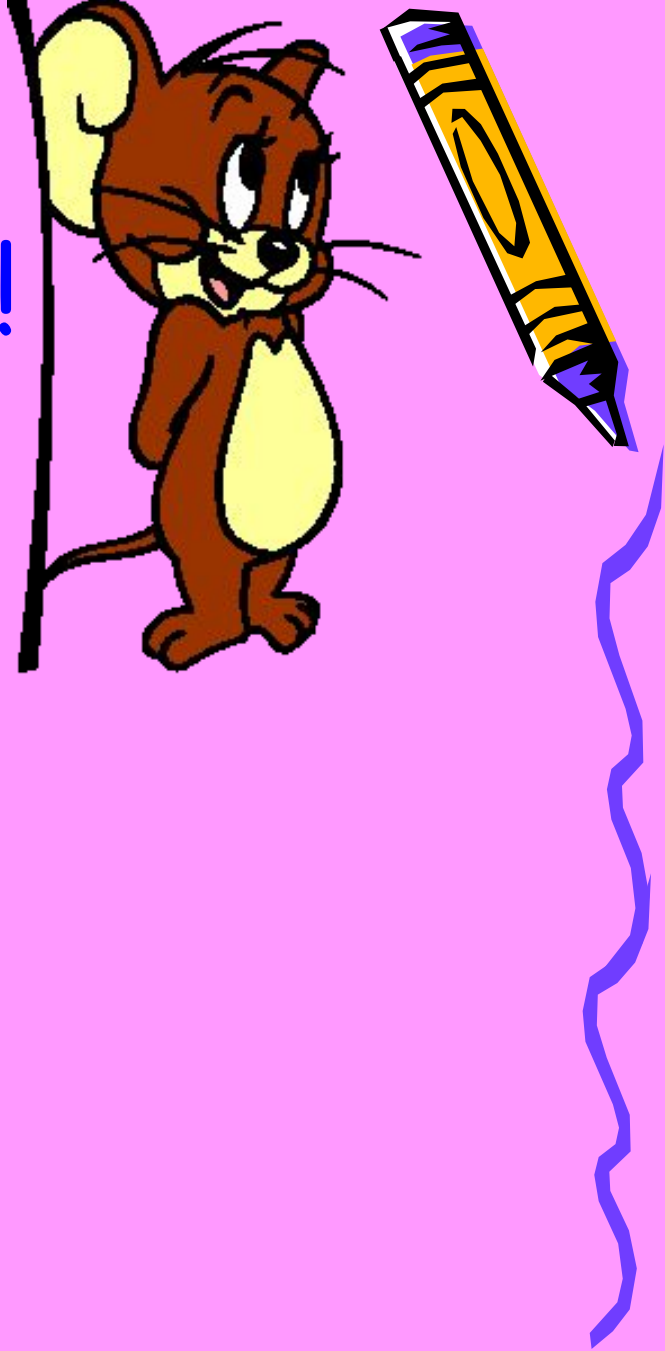
Через каждую точку
плоскости, не лежащую
на данной прямой,
можно провести только
одну прямую,
параллельную данной

ЗАДАНИЕ

- ❖ Выписать пары перпендикулярных и параллельных прямых.



Проверь себя!



- ✓ b || s
- ✓ n || p
- ✓ s ⊥ n
- ✓ b ⊥ n
- ✓ s ⊥ a
- ✓ b ⊥ a

