

НАЧАЛЬНИК ГЛАВНОГО УПРАВЛЕНИЯ АРХИТЕКТУРЫ, ГРАДОСТРОИТЕЛЬСТВА, ПРОЕКТНОЙ, НАУЧНО-ТЕХНИЧЕСКОЙ,
ИННОВАЦИОННОЙ ПОЛИТИКИ И ЦИФРОВОЙ ТРАНСФОРМАЦИИ
МИНИСТЕРСТВА АРХИТЕКТУРЫ И СТРОИТЕЛЬСТВА РЕСПУБЛИКИ БЕЛАРУСЬ

ГАВРИЛЕНКО ТАТЬЯНА ВАСИЛЬЕВНА

**ПОРЯДОК РАЗРАБОТКИ (ВНЕСЕНИЯ ИЗМЕНЕНИЙ),
СОГЛАСОВАНИЯ И УТВЕРЖДЕНИЯ
ГРАДОСТРОИТЕЛЬНЫХ ПРОЕКТОВ (ГЕНПЛАНЫ, ПДП,
ПРОЕКТЫ СПЕЦИАЛЬНОГО ПЛАНИРОВАНИЯ).
УЧЕТ ГРАДОСТРОИТЕЛЬНЫХ ТРЕБОВАНИЙ И
РЕГЛАМЕНТОВ ПРИ ВЫБОРЕ МЕСТА РАЗМЕЩЕНИЯ
ЗЕМЕЛЬНОГО УЧАСТКА**



**МИНИСТЕРСТВО АРХИТЕКТУРЫ
И СТРОИТЕЛЬСТВА
РЕСПУБЛИКИ БЕЛАРУСЬ**



МИНИСТЕРСТВО АРХИТЕКТУРЫ И СТРОИТЕЛЬСТВА РЕСПУБЛИКИ БЕЛАРУСЬ

НОРМАТИВНЫЕ ПРАВОВЫЕ И ТЕХНИЧЕСКИЕ НОРМАТИВНЫЕ ПРАВОВЫЕ АКТЫ

ЗАКОН РЕСПУБЛИКИ БЕЛАРУСЬ ОТ 5 ИЮЛЯ 2004 ГОДА № 300-З «ОБ АРХИТЕКТУРНОЙ, ГРАДОСТРОИТЕЛЬНОЙ И СТРОИТЕЛЬНОЙ ДЕЯТЕЛЬНОСТИ В РЕСПУБЛИКЕ БЕЛАРУСЬ»

УКАЗ ПРЕЗИДЕНТА РЕСПУБЛИКИ БЕЛАРУСЬ ОТ 14 ЯНВАРЯ 2014 Г. № 26 «О МЕРАХ ПО СОВЕРШЕНСТВОВАНИЮ СТРОИТЕЛЬНОЙ ДЕЯТЕЛЬНОСТИ»

ПОСТАНОВЛЕНИЕ СОВЕТА МИНИСТРОВ РЕСПУБЛИКИ БЕЛАРУСЬ ОТ 8 ОКТЯБРЯ 2008 Г. № 1476 «ОБ УТВЕРЖДЕНИИ ПОЛОЖЕНИЯ О ПОРЯДКЕ РАЗРАБОТКИ, СОГЛАСОВАНИЯ И УТВЕРЖДЕНИЯ ГРАДОСТРОИТЕЛЬНЫХ ПРОЕКТОВ, ПРОЕКТНОЙ ДОКУМЕНТАЦИИ»

ПОСТАНОВЛЕНИЕ СОВЕТА МИНИСТРОВ РЕСПУБЛИКИ БЕЛАРУСЬ ОТ 1 ИЮНЯ 2011 Г. № 687 «О НЕКОТОРЫХ МЕРАХ ПО РЕАЛИЗАЦИИ ЗАКОНА РЕСПУБЛИКИ БЕЛАРУСЬ "О ВНЕСЕНИИ ДОПОЛНЕНИЙ И ИЗМЕНЕНИЙ В НЕКОТОРЫЕ ЗАКОНЫ РЕСПУБЛИКИ БЕЛАРУСЬ ПО ВОПРОСАМ АРХИТЕКТУРНОЙ, ГРАДОСТРОИТЕЛЬНОЙ И СТРОИТЕЛЬНОЙ ДЕЯТЕЛЬНОСТИ»

СН 3.01.02-2020 «ГРАДОСТРОИТЕЛЬНЫЕ ПРОЕКТЫ ОБЩЕГО, ДЕТАЛЬНОГО И СПЕЦИАЛЬНОГО ПЛАНИРОВАНИЯ»

ВЗАМЕН:

ТКП 45-3.01-284-2014 «ГРАДОСТРОИТЕЛЬСТВО. ГРАДОСТРОИТЕЛЬНЫЙ ПРОЕКТ ДЕТАЛЬНОГО ПЛАНИРОВАНИЯ. СОСТАВ И ПОРЯДОК РАЗРАБОТКИ»

ТКП 45-3.01-285-2014 «ГРАДОСТРОИТЕЛЬСТВО. ГРАДОСТРОИТЕЛЬНЫЙ ПРОЕКТ СПЕЦИАЛЬНОГО ПЛАНИРОВАНИЯ. СОСТАВ И ПОРЯДОК РАЗРАБОТКИ»

ТКП 45-3.01-286-2014 «ГРАДОСТРОИТЕЛЬСТВО. ГРАДОСТРОИТЕЛЬНЫЙ ПРОЕКТ ОБЩЕГО ПЛАНИРОВАНИЯ. ГЕНЕРАЛЬНЫЙ ПЛАН НАСЕЛЕННЫХ ПУНКТОВ. СОСТАВ И ПОРЯДОК РАЗРАБОТКИ»



МИНИСТЕРСТВО АРХИТЕКТУРЫ И СТРОИТЕЛЬСТВА РЕСПУБЛИКИ БЕЛАРУСЬ

УРОВНИ И ВИДЫ ГРАДОСТРОИТЕЛЬНОГО ПЛАНИРОВАНИЯ ТЕРРИТОРИЙ

В РЕСПУБЛИКЕ БЕЛАРУСЬ УСТАНОВЛИВАЮТСЯ ТРИ УРОВНЯ ГРАДОСТРОИТЕЛЬНОГО ПЛАНИРОВАНИЯ ТЕРРИТОРИЙ:

- РЕСПУБЛИКАНСКИЙ - ДЛЯ ВСЕЙ ТЕРРИТОРИИ РЕСПУБЛИКИ БЕЛАРУСЬ, ДВУХ И БОЛЕЕ ОБЛАСТЕЙ;
- РЕГИОНАЛЬНЫЙ - ДЛЯ ТЕРРИТОРИИ ОБЛАСТИ, ГРУППЫ РАЙОНОВ;
- МЕСТНЫЙ - ДЛЯ ТЕРРИТОРИИ ИЛИ ЧАСТИ ТЕРРИТОРИИ РАЙОНА, НАСЕЛЕННОГО ПУНКТА ИЛИ ЕГО ЧАСТИ (С ПРИГОРОДНОЙ ЗОНОЙ ИЛИ БЕЗ НЕЕ).

К ВИДАМ ГРАДОСТРОИТЕЛЬНОГО ПЛАНИРОВАНИЯ ТЕРРИТОРИЙ ОТНОСЯТСЯ:

- ОБЩЕЕ ПЛАНИРОВАНИЕ;
- СПЕЦИАЛЬНОЕ ПЛАНИРОВАНИЕ;
- ДЕТАЛЬНОЕ ПЛАНИРОВАНИЕ.

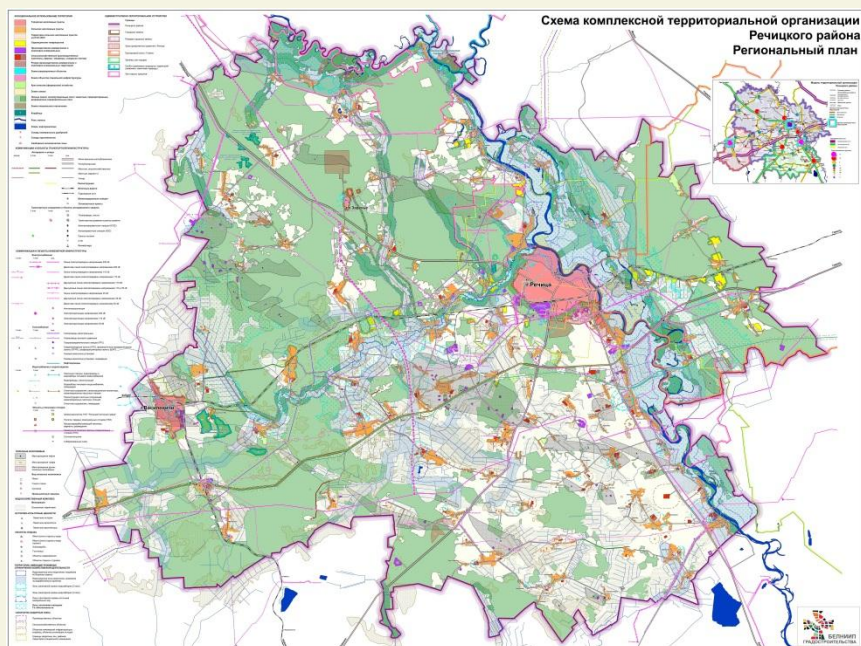
ОБЩЕЕ ПЛАНИРОВАНИЕ - КОМПЛЕКСНОЕ ГРАДОСТРОИТЕЛЬНОЕ ПЛАНИРОВАНИЕ В ЦЕЛЯХ ОПРЕДЕЛЕНИЯ ПРИОРИТЕТОВ, ОСНОВНЫХ НАПРАВЛЕНИЙ СТРАТЕГИИ РАЗВИТИЯ, ФОРМИРОВАНИЯ СИСТЕМЫ РАССЕЛЕНИЯ, ИСПОЛЬЗОВАНИЯ ТЕРРИТОРИЙ И УСТАНОВЛЕНИЯ ОГРАНИЧЕНИЙ НА ИХ ИСПОЛЬЗОВАНИЕ, А ТАКЖЕ РАЗВИТИЯ СОЦИАЛЬНОЙ, ПРОИЗВОДСТВЕННОЙ, ТРАНСПОРТНОЙ, ИНЖЕНЕРНОЙ ИНФРАСТРУКТУРЫ.

СПЕЦИАЛЬНОЕ ПЛАНИРОВАНИЕ - ГРАДОСТРОИТЕЛЬНОЕ ПЛАНИРОВАНИЕ В ЦЕЛЯХ ОБОСНОВАНИЯ И РЕАЛИЗАЦИИ ГРАДОСТРОИТЕЛЬНЫХ ПРОЕКТОВ ОБЩЕГО ИЛИ ДЕТАЛЬНОГО ПЛАНИРОВАНИЯ, ОСУЩЕСТВЛЯЕМОЕ ПУТЕМ РАЗРАБОТКИ СХЕМ, ПРОГНОЗОВ, ПРОГРАММ, СТРАТЕГИЙ, ТЕХНИКО-ЭКОНОМИЧЕСКИХ ОБОСНОВАНИЙ РАЗВИТИЯ И УПОРЯДОЧЕНИЯ СИСТЕМЫ РАССЕЛЕНИЯ, ИСПОЛЬЗОВАНИЯ ТЕРРИТОРИЙ, А ТАКЖЕ РАЗВИТИЯ СОЦИАЛЬНОЙ, ПРОИЗВОДСТВЕННОЙ, ТРАНСПОРТНОЙ, ИНЖЕНЕРНОЙ ИНФРАСТРУКТУРЫ.

ДЕТАЛЬНОЕ ПЛАНИРОВАНИЕ - ГРАДОСТРОИТЕЛЬНОЕ ПЛАНИРОВАНИЕ НА МЕСТНОМ УРОВНЕ ЗАСТРОЕННЫХ И НЕЗАСТРОЕННЫХ ТЕРРИТОРИЙ, ИХ ЧАСТЕЙ (КВАРТАЛОВ, МИКРОРАЙОНОВ, ИНЫХ ЭЛЕМЕНТОВ ПЛАНИРОВОЧНОЙ СТРУКТУРЫ).



ГРАДОСТРОИТЕЛЬНЫЕ ПРОЕКТЫ ОБЩЕГО ПЛАНИРОВАНИЯ



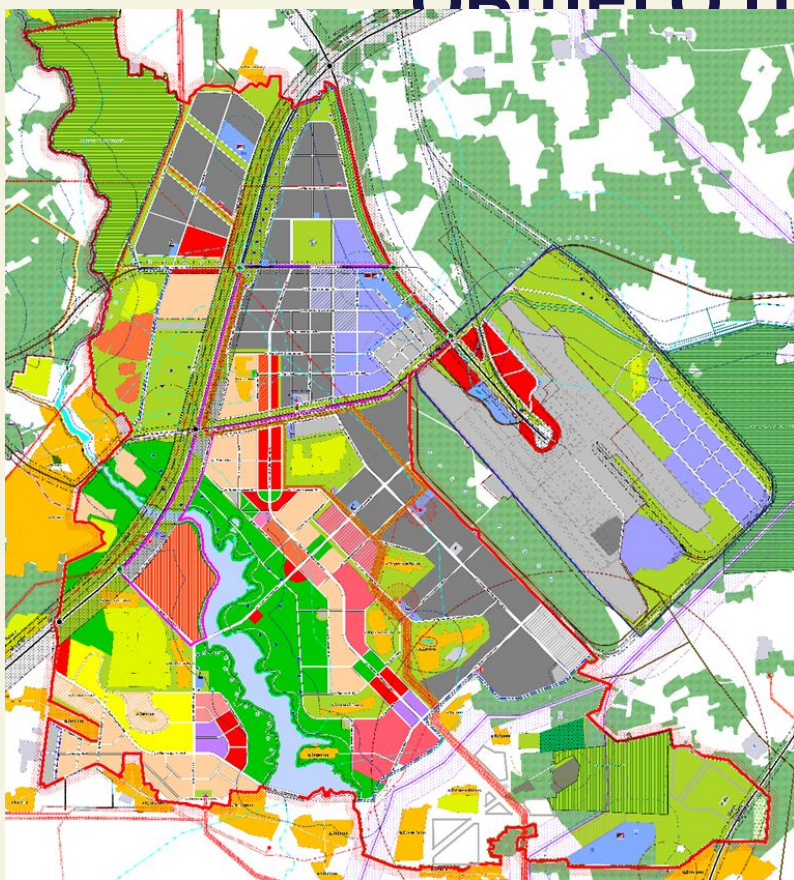
ГРАДОСТРОИТЕЛЬНЫЙ ПРОЕКТ ОБЩЕГО ПЛАНИРОВАНИЯ - ГРАДОСТРОИТЕЛЬНЫЙ ПРОЕКТ, РАЗРАБОТАННЫЙ НА ОСНОВЕ ДАННЫХ ГРАДОСТРОИТЕЛЬНОГО КАДАСТРА И ЯВЛЯЮЩИЙСЯ ОБЯЗАТЕЛЬНОЙ ОСНОВОЙ ДЛЯ РАЗРАБОТКИ ГРАДОСТРОИТЕЛЬНЫХ ПРОЕКТОВ СПЕЦИАЛЬНОГО И ДЕТАЛЬНОГО ПЛАНИРОВАНИЯ, ПЛАНИРОВАНИЯ АРХИТЕКТУРНОЙ И СТРОИТЕЛЬНОЙ ДЕЯТЕЛЬНОСТИ

ГРАДОСТРОИТЕЛЬНЫМИ ПРОЕКТАМИ ОБЩЕГО ПЛАНИРОВАНИЯ ЯВЛЯЮТСЯ:

- **ГОСУДАРСТВЕННАЯ СХЕМА КОМПЛЕКСНОЙ ТЕРРИТОРИАЛЬНОЙ ОРГАНИЗАЦИИ РЕСПУБЛИКИ БЕЛАРУСЬ;**
- **СХЕМЫ КОМПЛЕКСНОЙ ТЕРРИТОРИАЛЬНОЙ ОРГАНИЗАЦИИ ОБЛАСТЕЙ И ИНЫХ АДМИНИСТРАТИВНО-ТЕРРИТОРИАЛЬНЫХ И ТЕРРИТОРИАЛЬНЫХ ЕДИНИЦ;**
- **ГЕНЕРАЛЬНЫЕ ПЛАНЫ ГОРОДОВ И ИНЫХ НАСЕЛЕННЫХ ПУНКТОВ.**



ГРАДОСТРОИТЕЛЬНЫЕ ПРОЕКТЫ ОБЩЕГО ПЛАНИРОВАНИЯ



**ОСНОВАНИЯ ДЛ Я РАЗРАБОТКИ ИЛИ ИЗМЕНЕНИЯ
ГРАДОСТРОИТЕЛЬНОГО ПРОЕКТА ОБЩЕГО ПЛАНИРОВАНИЯ:**

- **ОТСУТСТВИЕ ГРАДОСТРОИТЕЛЬНОГО ПРОЕКТА ОБЩЕГО ПЛАНИРОВАНИЯ ДЛ Я СООТВЕТСТВУЮЩЕЙ ТЕРРИТОРИИ;**
- **РЕАЛИЗАЦИЯ ГРАДОСТРОИТЕЛЬНОГО ПРОЕКТА ОБЩЕГО ПЛАНИРОВАНИЯ ВЫШЕСТОЯЩЕГО УРОВНЯ, КОТОРЫМ ЗАТРАГИВАЮТСЯ ИНТЕРЕСЫ СООТВЕТСТВУЮЩЕЙ ТЕРРИТОРИИ;**
- **ТРЕБОВАНИЕ О РАЗРАБОТКЕ ГРАДОСТРОИТЕЛЬНОГО ПРОЕКТА ОБЩЕГО ПЛАНИРОВАНИЯ ДЛ Я СООТВЕТСТВУЮЩЕЙ ТЕРРИТОРИИ, СОДЕРЖАЩЕЕС Я В ГОСУДАРСТВЕННЫХ ПРОГРАММАХ СОЦИАЛЬНО-ЭКОНОМИЧЕСКОГО РАЗВИТИЯ РЕСПУБЛИКИ БЕЛАРУСЬ И ЕЕ АДМИНИСТРАТИВНО-ТЕРРИТОРИАЛЬНЫХ ЕДИНИЦ, ГРАДОСТРОИТЕЛЬНЫХ ПРОЕКТАХ ВЫШЕСТОЯЩЕГО УРОВНЯ;**
- **ПРОТИВОРЕЧИ Я МЕЖДУ ГРАДОСТРОИТЕЛЬНОЙ ДОКУМЕНТАЦИЕЙ И ТЕНДЕНЦИЯМИ РАЗВИТИ Я ТЕРРИТОРИЙ;**
- **ОКОНЧАНИЕ СРОКА ДЕЙСТВИ Я ГРАДОСТРОИТЕЛЬНОГО ПРОЕКТА ОБЩЕГО ПЛАНИРОВАНИЯ.**



МИНИСТЕРСТВО АРХИТЕКТУРЫ И СТРОИТЕЛЬСТВА РЕСПУБЛИКИ БЕЛАРУСЬ

ГРАДОСТРОИТЕЛЬНЫЕ ПРОЕКТЫ СПЕЦИАЛЬНОГО ПЛАНИРОВАНИЯ

НА РЕСПУБЛИКАНСКОМ УРОВНЕ ГРАДОСТРОИТЕЛЬНЫМИ ПРОЕКТАМИ СПЕЦИАЛЬНОГО ПЛАНИРОВАНИЯ ЯВЛЯЮТСЯ СХЕМЫ, ПРОГНОЗЫ, ПРОГРАММЫ И СТРАТЕГИИ:

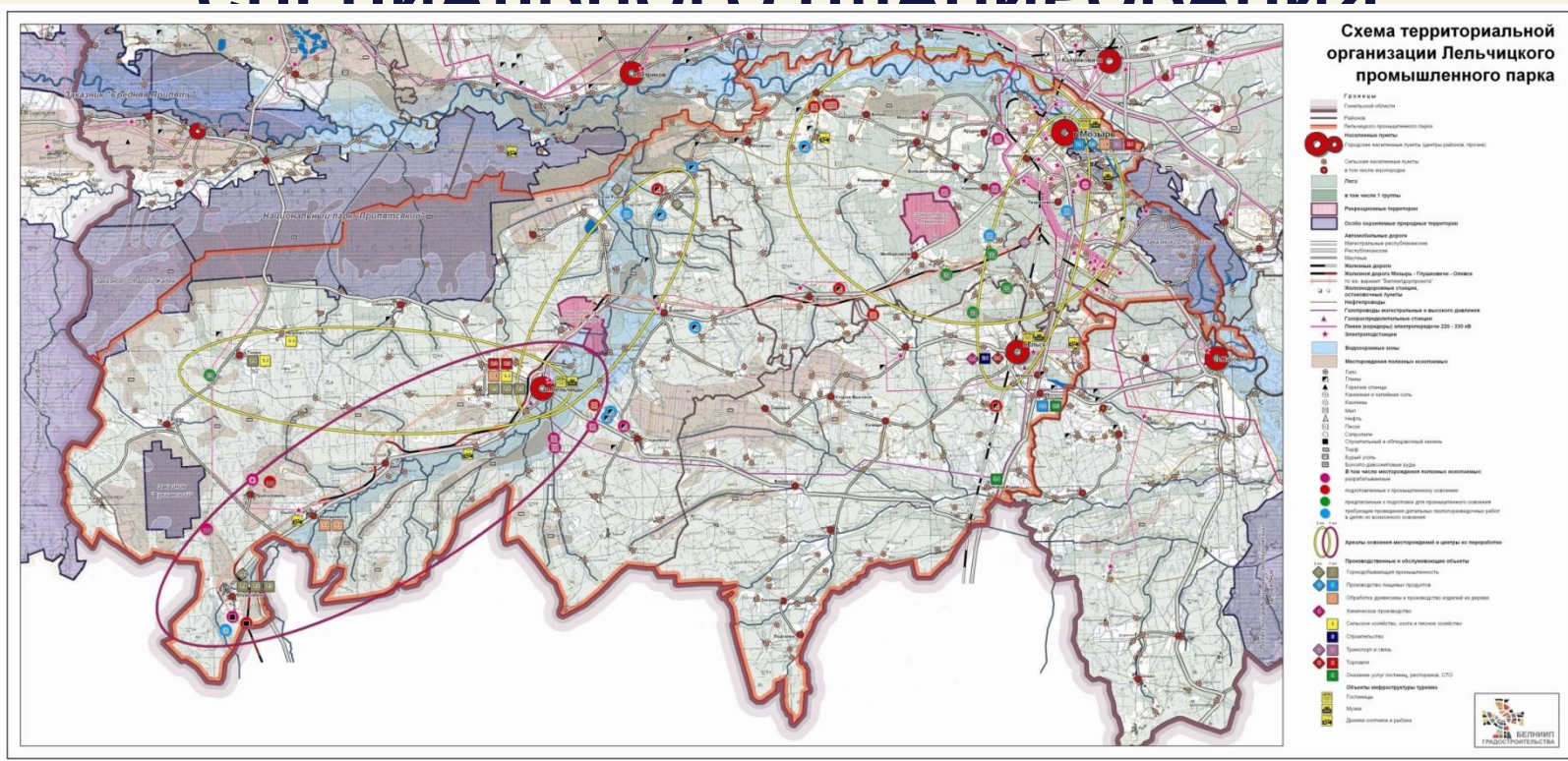
- ТЕРРИТОРИАЛЬНОГО РАЗВИТИЯ ПРИГРАНИЧНЫХ РЕГИОНОВ;
- РАЗВИТИЯ ТЕРРИТОРИЙ ВДОЛЬ МЕЖДУНАРОДНЫХ И ОСНОВНЫХ НАЦИОНАЛЬНЫХ КОММУНИКАЦИЙ;
- ТЕРРИТОРИАЛЬНОГО РАЗВИТИЯ ЗОН, ПОДВЕРГШИХСЯ ВОЗДЕЙСТВИЮ ЧРЕЗВЫЧАЙНЫХ СИТУАЦИЙ ПРИРОДНОГО И ТЕХНОГЕННОГО ХАРАКТЕРА;
- РАЗВИТИЯ СИСТЕМЫ ОСОБО ОХРАНЯЕМЫХ ПРИРОДНЫХ ТЕРРИТОРИЙ;
- РАЦИОНАЛЬНОГО РАЗМЕЩЕНИЯ ОСОБО ОХРАНЯЕМЫХ ПРИРОДНЫХ ТЕРРИТОРИЙ РЕСПУБЛИКАНСКОГО ЗНАЧЕНИЯ;
- НАЦИОНАЛЬНОЙ ЭКОЛОГИЧЕСКОЙ СЕТИ;
- ТЕРРИТОРИАЛЬНОГО РАЗВИТИЯ СИСТЕМ ЭНЕРГЕТИКИ, СВЯЗИ, ТРАНСПОРТНЫХ КОММУНИКАЦИЙ И ИНЫХ ОБЪЕКТОВ ИНФРАСТРУКТУРЫ;
- РАЗВИТИЯ ИНЫХ ТЕРРИТОРИЙ, ПРЕДУСМОТРЕННЫХ ЗАКОНОДАТЕЛЬСТВОМ.

НА МЕСТНОМ УРОВНЕ ГРАДОСТРОИТЕЛЬНЫМИ ПРОЕКТАМИ СПЕЦИАЛЬНОГО ПЛАНИРОВАНИЯ ЯВЛЯЮТСЯ:

- ПРОЕКТЫ ПЛАНИРОВКИ ОТДЕЛЬНЫХ ТЕРРИТОРИЙ;
- ПРОЕКТЫ ГРАНИЦ ПРИГОРОДНЫХ ЗОН;
- ПРОЕКТЫ И СХЕМЫ СОЦИАЛЬНОЙ, ПРОИЗВОДСТВЕННОЙ, ТРАНСПОРТНОЙ, ИНЖЕНЕРНОЙ ИНФРАСТРУКТУРЫ;
- РЕГИОНАЛЬНЫЕ СХЕМЫ РАЦИОНАЛЬНОГО РАЗМЕЩЕНИЯ ОСОБО ОХРАНЯЕМЫХ ПРИРОДНЫХ ТЕРРИТОРИЙ МЕСТНОГО ЗНАЧЕНИЯ;
- ТЕРРИТОРИАЛЬНЫЕ СХЕМЫ ОХРАНЫ ОКРУЖАЮЩЕЙ СРЕДЫ;
- СХЕМЫ ОЗЕЛЕНЕННЫХ ТЕРРИТОРИЙ ОБЩЕГО ПОЛЬЗОВАНИЯ ГОРОДА МИНСКА, ГОРОДОВ ОБЛАСТНОГО И РАЙОННОГО ПОДЧИНЕНИЯ И РАЙОНОВ В НИХ (ПРИ ДЕЛЕНИИ ГОРОДОВ НА РАЙОНЫ);
- ПРОЕКТЫ ТЕРРИТОРИАЛЬНОЙ ОРГАНИЗАЦИИ ИНЫХ ТЕРРИТОРИЙ, ПРЕДУСМОТРЕННЫХ ЗАКОНОДАТЕЛЬСТВОМ;
- ИНЫЕ ГРАДОСТРОИТЕЛЬНЫЕ ПРОЕКТЫ, ПРЕДУСМОТРЕННЫЕ ЗАКОНОДАТЕЛЬСТВОМ.

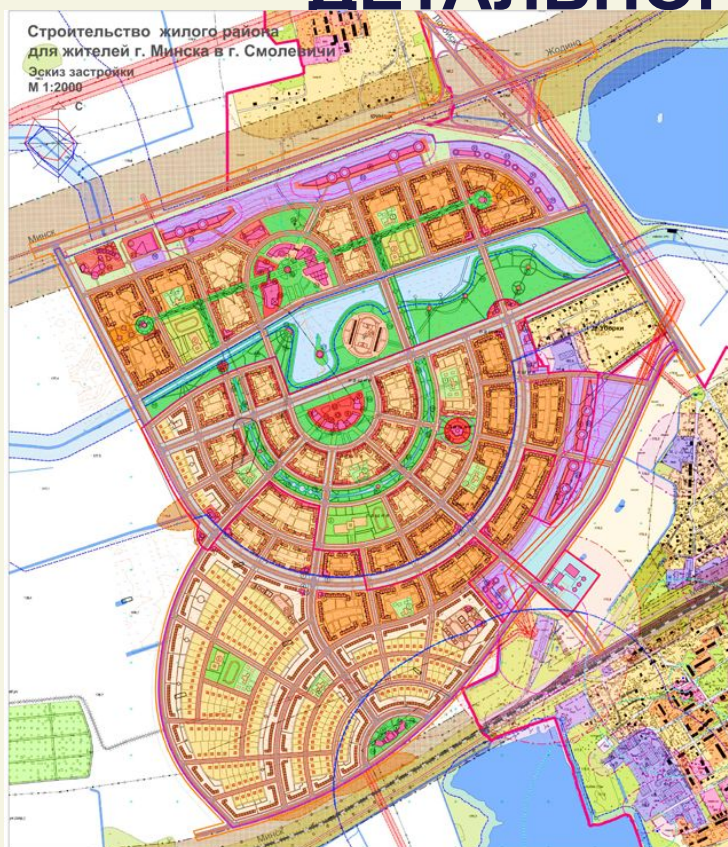


ГРАДОСТРОИТЕЛЬНЫЕ ПРОЕКТЫ СПЕЦИАЛЬНОГО ПЛАНИРОВАНИЯ





ГРАДОСТРОИТЕЛЬНЫЕ ПРОЕКТЫ ДЕТАЛЬНОГО ПЛАНИРОВАНИЯ



ГРАДОСТРОИТЕЛЬНЫМИ ПРОЕКТАМИ ДЕТАЛЬНОГО ПЛАНИРОВАНИЯ ЯВЛЯЮТСЯ ДЕТАЛЬНЫЕ ПЛАНЫ:

- ЧАСТЕЙ НАСЕЛЕННЫХ ПУНКТОВ (ТЕРРИТОРИАЛЬНЫХ ЗОН, КВАРТАЛОВ, МИКРОРАЙОНОВ, УЛИЦ, ТЕРРИТОРИЙ ПРЕДПОЛАГАЕМОГО ОСУЩЕСТВЛЕНИЯ ИНВЕСТИЦИЙ);
- ИНЫХ ТЕРРИТОРИЙ И ГРУПП ОБЪЕКТОВ.
- ДЕТАЛЬНЫЙ ПЛАН, РАЗРАБАТЫВАЕМЫЙ НА ВСЮ ТЕРРИТОРИЮ НАСЕЛЕННОГО ПУНКТА (ГОРОДА РАЙОННОГО ПОДЧИНЕНИЯ, ПОСЕЛКА ГОРОДСКОГО ТИПА, СЕЛЬСКОГО НАСЕЛЕННОГО ПУНКТА), СОВМЕЩАЕТСЯ С ГЕНЕРАЛЬНЫМ ПЛАНОМ.





МИНИСТЕРСТВО АРХИТЕКТУРЫ И СТРОИТЕЛЬСТВА РЕСПУБЛИКИ БЕЛАРУСЬ

ГРАДОСТРОИТЕЛЬНЫЕ ПРОЕКТЫ ДЕТАЛЬНОГО ПЛАНИРОВАНИЯ



ОСНОВАНИЯМИ ДЛЯ РАЗРАБОТКИ ИЛИ ИЗМЕНЕНИЯ
ГРАДОСТРОИТЕЛЬНОГО ПРОЕКТА ДЕТАЛЬНОГО
ПЛАНИРОВАНИЯ ЯВЛЯЮТСЯ:

- **ОТСУТСТВИЕ ГРАДОСТРОИТЕЛЬНОГО ПРОЕКТА ДЕТАЛЬНОГО ПЛАНИРОВАНИЯ ДЛЯ СООТВЕТСТВУЮЩЕЙ ТЕРРИТОРИИ;**
- **ЗАИНТЕРЕСОВАННОСТЬ В РЕАЛИЗАЦИИ ИНВЕСТИЦИОННЫХ ПРОЕКТОВ НА СООТВЕТСТВУЮЩЕЙ ТЕРРИТОРИИ;**
- **ТРЕБОВАНИЯ ГРАДОСТРОИТЕЛЬНОГО ПРОЕКТА ОБЩЕГО ПЛАНИРОВАНИЯ, РАЗРАБОТАННОГО ДЛЯ СООТВЕТСТВУЮЩЕЙ ТЕРРИТОРИИ;**
- **ОКОНЧАНИЕ СРОКА ДЕЙСТВИЯ ГРАДОСТРОИТЕЛЬНОГО ПРОЕКТА ДЕТАЛЬНОГО ПЛАНИРОВАНИЯ;**
- **УТВЕРЖДЕННЫЕ СОВЕТОМ МИНИСТРОВ РЕСПУБЛИКИ БЕЛАРУСЬ ПРОГРАММЫ РАЗРАБОТКИ ГРАДОСТРОИТЕЛЬНЫХ ПРОЕКТОВ.**



МИНИСТЕРСТВО АРХИТЕКТУРЫ И СТРОИТЕЛЬСТВА РЕСПУБЛИКИ БЕЛАРУСЬ

РАЗРАБОТКА И ИЗМЕНЕНИЕ ГРАДОСТРОИТЕЛЬНЫХ ПРОЕКТОВ

РЕШЕНИЯ О РАЗРАБОТКЕ ИЛИ ИЗМЕНЕНИИ принимаются:

ГРАДОСТРОИТЕЛЬНЫЕ ПРОЕКТЫ ОБЩЕГО ПЛАНИРОВАНИЯ

- СОВЕТОМ МИНИСТРОВ РЕСПУБЛИКИ БЕЛАРУСЬ В ОТНОШЕНИИ ГОСУДАРСТВЕННОЙ СХЕМЫ КОМПЛЕКСНОЙ ТЕРРИТОРИАЛЬНОЙ ОРГАНИЗАЦИИ РЕСПУБЛИКИ БЕЛАРУСЬ;
- МЕСТНЫМИ ИСПОЛНИТЕЛЬНЫМИ И РАСПОРЯДИТЕЛЬНЫМИ ОРГАНАМИ - В ЧАСТИ СХЕМ КОМПЛЕКСНОЙ ТЕРРИТОРИАЛЬНОЙ ОРГАНИЗАЦИИ ОБЛАСТЕЙ, ИНЫХ АДМИНИСТРАТИВНО-ТЕРРИТОРИАЛЬНЫХ И ТЕРРИТОРИАЛЬНЫХ ЕДИНИЦ, ГЕНЕРАЛЬНЫХ ПЛАНОВ ГОРОДОВ И ИНЫХ НАСЕЛЕННЫХ ПУНКТОВ

ГРАДОСТРОИТЕЛЬНЫЕ ПРОЕКТЫ СПЕЦИАЛЬНОГО ПЛАНИРОВАНИЯ

- РЕСПУБЛИКАНСКИМИ ОРГАНАМИ ГОСУДАРСТВЕННОГО УПРАВЛЕНИЯ;
- МЕСТНЫМИ ИСПОЛНИТЕЛЬНЫМИ И РАСПОРЯДИТЕЛЬНЫМИ ОРГАНАМИ

ГРАДОСТРОИТЕЛЬНЫЕ ПРОЕКТЫ ДЕТАЛЬНОГО ПЛАНИРОВАНИЯ

- МЕСТНЫМИ ИСПОЛНИТЕЛЬНЫМИ И РАСПОРЯДИТЕЛЬНЫМИ ОРГАНАМИ



МИНИСТЕРСТВО АРХИТЕКТУРЫ И СТРОИТЕЛЬСТВА РЕСПУБЛИКИ БЕЛАРУСЬ

ЗАКАЗЧИКИ ГРАДОСТРОИТЕЛЬНЫХ ПРОЕКТОВ

ГРАДОСТРОИТЕЛЬНЫЕ ПРОЕКТЫ ОБЩЕГО ПЛАНИРОВАНИЯ

- ФИНАНСИРОВАНИЕ КОТОРЫХ ОСУЩЕСТВЛЯЕТСЯ ЗА СЧЕТ СРЕДСТВ РЕСПУБЛИКАНСКОГО БЮДЖЕТА, - МИНИСТЕРСТВО АРХИТЕКТУРЫ И СТРОИТЕЛЬСТВА;
- ФИНАНСИРОВАНИЕ КОТОРЫХ ОСУЩЕСТВЛЯЕТСЯ ЗА СЧЕТ СРЕДСТВ МЕСТНЫХ БЮДЖЕТОВ, - МЕСТНЫЕ ИСПОЛНИТЕЛЬНЫЕ И РАСПОРЯДИТЕЛЬНЫЕ ОРГАНЫ

ГРАДОСТРОИТЕЛЬНЫЕ ПРОЕКТЫ СПЕЦИАЛЬНОГО ПЛАНИРОВАНИЯ

- ФИНАНСИРОВАНИЕ КОТОРЫХ ОСУЩЕСТВЛЯЕТСЯ ЗА СЧЕТ СРЕДСТВ РЕСПУБЛИКАНСКОГО БЮДЖЕТА, - РЕСПУБЛИКАНСКИЕ ОРГАНЫ ГОСУДАРСТВЕННОГО УПРАВЛЕНИЯ;
- ФИНАНСИРОВАНИЕ КОТОРЫХ ОСУЩЕСТВЛЯЕТСЯ ЗА СЧЕТ СРЕДСТВ МЕСТНЫХ БЮДЖЕТОВ, - МЕСТНЫЕ ИСПОЛНИТЕЛЬНЫЕ И РАСПОРЯДИТЕЛЬНЫЕ ОРГАНЫ

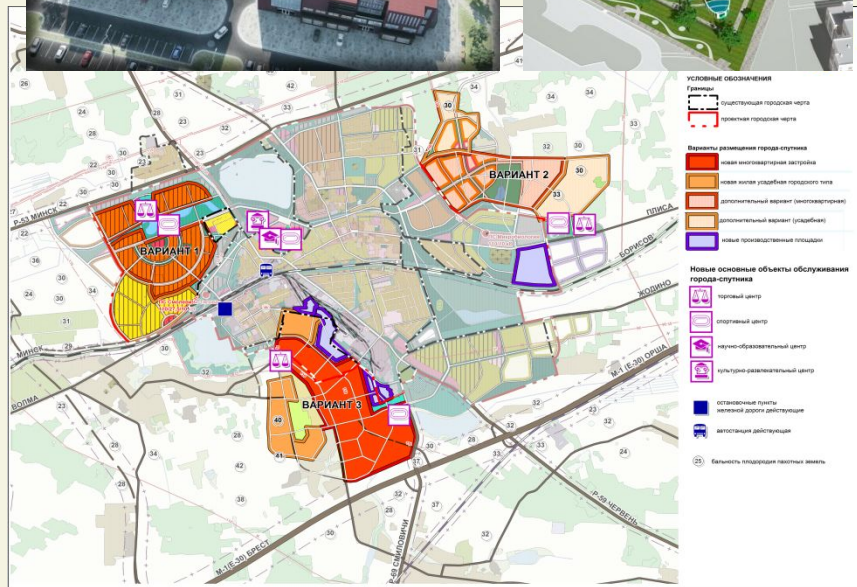
ГРАДОСТРОИТЕЛЬНЫЕ ПРОЕКТЫ ДЕТАЛЬНОГО ПЛАНИРОВАНИЯ

- ФИНАНСИРОВАНИЕ КОТОРЫХ ОСУЩЕСТВЛЯЕТСЯ ЗА СЧЕТ СРЕДСТВ РЕСПУБЛИКАНСКОГО БЮДЖЕТА, - МИНИСТЕРСТВО АРХИТЕКТУРЫ И СТРОИТЕЛЬСТВА;
- ФИНАНСИРОВАНИЕ КОТОРЫХ ОСУЩЕСТВЛЯЕТСЯ ЗА СЧЕТ СРЕДСТВ МЕСТНЫХ БЮДЖЕТОВ, - МЕСТНЫЕ ИСПОЛНИТЕЛЬНЫЕ И РАСПОРЯДИТЕЛЬНЫЕ ОРГАНЫ



МИНИСТЕРСТВО АРХИТЕКТУРЫ И СТРОИТЕЛЬСТВА РЕСПУБЛИКИ БЕЛАРУСЬ

РЕШЕНИЯ О РАЗМЕЩЕНИИ ВСЕХ ВИДОВ СТРОИТЕЛЬСТВА



В ПЕРИОД РАЗРАБОТКИ
ГРАДОСТРОИТЕЛЬНЫХ ПРОЕКТОВ ОБЩЕГО И
ДЕТАЛЬНОГО ПЛАНИРОВАНИЯ **РЕШЕНИЯ**
О РАЗМЕЩЕНИИ ВСЕХ ВИДОВ СТРОИТЕЛЬСТВА
НА ТЕРРИТОРИИ ОБЪЕКТА ПРОЕКТИРОВАНИЯ
ДОЛЖНЫ СОГЛАСОВЫВАТЬСЯ
С РАЗРАБОТЧИКОМ ГРАДОСТРОИТЕЛЬНЫХ
ПРОЕКТОВ ОБЩЕГО И ДЕТАЛЬНОГО
ПЛАНИРОВАНИЯ СООТВЕТСТВЕННО.

В ПЕРИОД РАЗРАБОТКИ
ГРАДОСТРОИТЕЛЬНОГО ПРОЕКТА
СПЕЦИАЛЬНОГО ПЛАНИРОВАНИЯ **РЕШЕНИЯ**
О РАЗМЕЩЕНИИ ОБЪЕКТОВ СТРОИТЕЛЬСТВА
НА ТЕРРИТОРИИ ОБЪЕКТА ПРОЕКТИРОВАНИЯ
ДОЛЖНЫ СОГЛАСОВЫВАТЬСЯ
С РАЗРАБОТЧИКОМ ГРАДОСТРОИТЕЛЬНОГО
ПРОЕКТА СПЕЦИАЛЬНОГО ПЛАНИРОВАНИЯ.



МИНИСТЕРСТВО АРХИТЕКТУРЫ И СТРОИТЕЛЬСТВА РЕСПУБЛИКИ БЕЛАРУСЬ

СОГЛАСОВАНИЕ ГРАДОСТРОИТЕЛЬНЫХ ПРОЕКТОВ

ГРАДОСТРОИТЕЛЬНЫЕ ПРОЕКТЫ ОБЩЕГО ПЛАНИРОВАНИЯ

- С МИНИСТЕРСТВОМ ПРИРОДНЫХ РЕСУРСОВ И ОХРАНЫ ОКРУЖАЮЩЕЙ СРЕДЫ, МИНИСТЕРСТВОМ ПО ЧРЕЗВЫЧАЙНЫМ СИТУАЦИЯМ, МИНИСТЕРСТВОМ ЗДРАВООХРАНЕНИЯ, МИНИСТЕРСТВОМ ОБОРОНЫ, МИНИСТЕРСТВОМ ВНУТРЕННИХ ДЕЛ, КОМИТЕТОМ ГОСУДАРСТВЕННОЙ БЕЗОПАСНОСТИ, ЕСЛИ ИНОЕ НЕ УСТАНОВЛЕНО ПРЕЗИДЕНТОМ РЕСПУБЛИКИ БЕЛАРУСЬ
- ГОСУДАРСТВЕННАЯ СХЕМА КОМПЛЕКСНОЙ ТЕРРИТОРИАЛЬНОЙ ОРГАНИЗАЦИИ РЕСПУБЛИКИ БЕЛАРУСЬ, СХЕМЫ КОМПЛЕКСНОЙ ТЕРРИТОРИАЛЬНОЙ ОРГАНИЗАЦИИ ОБЛАСТЕЙ, ГЕНЕРАЛЬНЫЕ ПЛАНЫ Г.МИНСКА И ГОРОДОВ ОБЛАСТНОГО ПОДЧИНЕНИЯ, ВКЛЮЧАЯ ОБЛАСТНЫЕ ЦЕНТРЫ ПОМИМО ПЕРЕЧИСЛЕННЫХ ВЫШЕ РЕСПУБЛИКАНСКИХ ОРГАНОВ ГОСУДАРСТВЕННОГО УПРАВЛЕНИЯ СОГЛАСОВЫВАЮТСЯ ПО ПЕРЕЧНЮ, УСТАНАВЛИВАЕМОМУ МИНИСТЕРСТВОМ АРХИТЕКТУРЫ И СТРОИТЕЛЬСТВА, А ТАКЖЕ ОБЛИСПОЛКОМАМИ, МИНСКИМ ГОРИСПОЛКОМОМ

ГРАДОСТРОИТЕЛЬНЫЕ ПРОЕКТЫ СПЕЦИАЛЬНОГО ПЛАНИРОВАНИЯ

- РЕСПУБЛИКАНСКОГО УРОВНЯ - С МИНИСТЕРСТВОМ АРХИТЕКТУРЫ И СТРОИТЕЛЬСТВА, ОБЛИСПОЛКОМАМИ;
- МЕСТНОГО УРОВНЯ - С ЗАИНТЕРЕСОВАННЫМИ РЕСПУБЛИКАНСКИМИ ОРГАНАМИ ГОСУДАРСТВЕННОГО УПРАВЛЕНИЯ, СТРУКТУРНЫМИ ПОДРАЗДЕЛЕНИЯМИ ОБЛИСПОЛКОМОВ, ОСУЩЕСТВЛЯЮЩИМИ ГОСУДАРСТВЕННО-ВЛАСТНЫЕ ПОЛНОМОЧИЯ В ОБЛАСТИ АРХИТЕКТУРНОЙ, ГРАДОСТРОИТЕЛЬНОЙ И СТРОИТЕЛЬНОЙ ДЕЯТЕЛЬНОСТИ

ГРАДОСТРОИТЕЛЬНЫЕ ПРОЕКТЫ, КОТОРЫЕ СОДЕРЖАТ СВЕДЕНИЯ ОБ АРХЕОЛОГИЧЕСКИХ ОБЪЕКТАХ, ЗА ИСКЛЮЧЕНИЕМ ПАМЯТНИКОВ АРХЕОЛОГИИ, ПОДЛЕЖАТ СОГЛАСОВАНИЮ С НАЦИОНАЛЬНОЙ АКАДЕМИЕЙ НАУК БЕЛАРУСИ, А ГРАДОСТРОИТЕЛЬНЫЕ ПРОЕКТЫ, КОТОРЫЕ СОДЕРЖАТ СВЕДЕНИЯ О ПАМЯТНИКАХ АРХЕОЛОГИИ, ПОДЛЕЖАТ СОГЛАСОВАНИЮ С МИНИСТЕРСТВОМ КУЛЬТУРЫ



МИНИСТЕРСТВО АРХИТЕКТУРЫ И СТРОИТЕЛЬСТВА РЕСПУБЛИКИ БЕЛАРУСЬ

СОГЛАСОВАНИЕ ГРАДОСТРОИТЕЛЬНЫХ ПРОЕКТОВ

ГРАДОСТРОИТЕЛЬНЫЙ ПРОЕКТ ОБЩЕГО ПЛАНИРОВАНИЯ (генеральный план г.Гродно)

1. Комитет государственной безопасности
2. Министерство финансов
3. Министерство экономики
4. Министерство промышленности
5. Министерство сельского хозяйства и продовольствия
6. Министерство здравоохранения
7. Министерство образования
8. Министерство лесного хозяйства
9. Министерство транспорта и коммуникаций
10. Министерство культуры
11. Министерство внутренних дел
12. Министерство обороны
13. Министерство природных ресурсов и охраны окружающей среды
14. Министерство связи и информатизации
15. Министерство антимонопольного регулирования и торговли
16. Министерство труда и социальной защиты
17. Министерство спорта и туризма
18. Министерство энергетики
19. Государственный комитет по имуществу
20. Гродненский облисполком
21. Гродненский горисполком

ГРАДОСТРОИТЕЛЬНЫЙ ПРОЕКТ ОБЩЕГО ПЛАНИРОВАНИЯ (генеральный план города-спутника г.Минска Руденска)

1. Комитет государственной безопасности
2. Министерство финансов
3. Министерство экономики
4. Министерство промышленности
5. Министерство сельского хозяйства и продовольствия
6. Министерство здравоохранения
7. Министерство образования
8. Министерство лесного хозяйства
9. Министерство транспорта и коммуникаций
10. Министерство культуры
11. Министерство внутренних дел
12. Министерство обороны
13. Министерство природных ресурсов и охраны окружающей среды
14. Министерство связи и информатизации
15. Министерство антимонопольного регулирования и торговли
16. Министерство труда и социальной защиты
17. Министерство спорта и туризма
18. Министерство энергетики
19. Государственный комитет по имуществу
20. Концерн «Белгоспищепром»
21. Концерн «Беллегпром»
22. Концерн «Беллесбумпром»
23. Минский облисполком
24. Минский горисполком

ГРАДОСТРОИТЕЛЬНЫЙ ПРОЕКТ ОБЩЕГО ПЛАНИРОВАНИЯ (Схема комплексной территориальной организации Оршанского района)

Витебский областной исполнительный комитет

1. Комитет по архитектуре и строительству
2. Комитет по сельскому хозяйству и продовольствию
3. Комитет экономики
4. Управление внутренних дел
5. Главное управление жилищно-коммунального хозяйства
6. Главное управление по здравоохранению
7. Управление культуры
8. Главное управление по образованию
9. Управление спорта и туризма
10. Главное управление торговли и услуг
11. Управление землеустройства



МИНИСТЕРСТВО АРХИТЕКТУРЫ И СТРОИТЕЛЬСТВА РЕСПУБЛИКИ БЕЛАРУСЬ

ОБЩЕСТВЕННОЕ ОБСУЖДЕНИЕ ГРАДОСТРОИТЕЛЬНЫХ ПРОЕКТОВ

ОБЩЕСТВЕННОЕ ОБСУЖДЕНИЕ - КОМПЛЕКС МЕРОПРИЯТИЙ, ПРОВОДИМЫХ ОРГАНИЗАТОРОМ ОБЩЕСТВЕННОГО ОБСУЖДЕНИЯ И ОБЕСПЕЧИВАЮЩИХ ИНФОРМИРОВАНИЕ ФИЗИЧЕСКИХ И ЮРИДИЧЕСКИХ ЛИЦ ОБ АРХИТЕКТУРНОЙ, ГРАДОСТРОИТЕЛЬНОЙ И СТРОИТЕЛЬНОЙ ДЕЯТЕЛЬНОСТИ, А ТАКЖЕ ВОЗМОЖНОСТЬ ВЫРАЖЕНИЯ УЧАСТНИКАМИ ОБЩЕСТВЕННОГО ОБСУЖДЕНИЯ СВОЕГО ОТНОШЕНИЯ К РЕШЕНИЯМ, ЗАЛОЖЕННЫМ В ПРОЕКТАХ, В ЦЕЛЯХ УЧЕТА ОБЩЕСТВЕННЫХ ИНТЕРЕСОВ И СОБЛЮДЕНИЯ ПРАВ ФИЗИЧЕСКИХ И ЮРИДИЧЕСКИХ ЛИЦ.

ОРГАНИЗАТОР ОБЩЕСТВЕННОГО ОБСУЖДЕНИЯ - ОБЛАСТНОЙ, РАЙОННЫЙ, ГОРОДСКОЙ, ПОСЕЛКОВЫЙ, СЕЛЬСКИЙ ИСПОЛНИТЕЛЬНЫЕ КОМИТЕТЫ, МЕСТНАЯ АДМИНИСТРАЦИЯ РАЙОНА В ГОРОДЕ.

УЧАСТНИК ОБЩЕСТВЕННОГО ОБСУЖДЕНИЯ - ФИЗИЧЕСКОЕ ИЛИ ЮРИДИЧЕСКОЕ ЛИЦО, ПРОЖИВАЮЩЕЕ (НАХОДЯЩЕЕСЯ) И (ИЛИ) ОСУЩЕСТВЛЯЮЩЕЕ СВОЮ ДЕЯТЕЛЬНОСТЬ НА ТЕРРИТОРИИ РЕСПУБЛИКИ БЕЛАРУСЬ, А ТАКЖЕ РАЗРАБОТЧИК ПРОЕКТА.

ОБЩЕСТВЕННОЕ ОБСУЖДЕНИЕ ПРОВОДИТСЯ В ФОРМАХ:

- ИНФОРМИРОВАНИЯ ФИЗИЧЕСКИХ И ЮРИДИЧЕСКИХ ЛИЦ И АНАЛИЗА ОБЩЕСТВЕННОГО МНЕНИЯ;
- РАБОТЫ КОМИССИИ ПО ОБЩЕСТВЕННОМУ ОБСУЖДЕНИЮ.

СРОК ПРОВЕДЕНИЯ ОБЩЕСТВЕННОГО ОБСУЖДЕНИЯ СОСТАВЛЯЕТ 25 КАЛЕНДАРНЫХ ДНЕЙ, В ТОМ ЧИСЛЕ СРОК ПРОВЕДЕНИЯ ЭКСПОЗИЦИИ (ВЫСТАВКИ) ПРОЕКТА - 15 КАЛЕНДАРНЫХ ДНЕЙ.

ОБЩЕСТВЕННЫЕ ОБСУЖДЕНИЯ ЭКОЛОГИЧЕСКОГО ДОКЛАДА ПО СТРАТЕГИЧЕСКОЙ ЭКОЛОГИЧЕСКОЙ ОЦЕНКЕ И ОТЧЕТА ОБ ОЦЕНКЕ ВОЗДЕЙСТВИЯ НА ОКРУЖАЮЩУЮ СРЕДУ ОСУЩЕСТВЛЯЮТСЯ В ПОРЯДКЕ, УСТАНОВЛЕННОМ ЗАКОНОДАТЕЛЬСТВОМ ДЛЯ ПРОЦЕДУРЫ ОБЩЕСТВЕННЫХ ОБСУЖДЕНИЙ ЭКОЛОГИЧЕСКИХ ДОКЛАДОВ ПО СТРАТЕГИЧЕСКОЙ ЭКОЛОГИЧЕСКОЙ ОЦЕНКЕ И ОТЧЕТОВ ОБ ОЦЕНКЕ ВОЗДЕЙСТВИЯ НА ОКРУЖАЮЩУЮ СРЕДУ



МИНИСТЕРСТВО АРХИТЕКТУРЫ И СТРОИТЕЛЬСТВА РЕСПУБЛИКИ БЕЛАРУСЬ

УТВЕРЖДЕНИЕ ГРАДОСТРОИТЕЛЬНЫХ ПРОЕКТОВ

СОВЕТ МИНИСТРОВ РЕСПУБЛИКИ БЕЛАРУСЬ вносит для утверждения ГЛАВЕ ГОСУДАРСТВА:

- **ГОСУДАРСТВЕННУЮ СХЕМУ КОМПЛЕКСНОЙ ТЕРРИТОРИАЛЬНОЙ ОРГАНИЗАЦИИ РЕСПУБЛИКИ БЕЛАРУСЬ - НА ОСНОВАНИИ ПРЕДЛОЖЕНИЙ МИНИСТЕРСТВА АРХИТЕКТУРЫ И СТРОИТЕЛЬСТВА;**
- **СХЕМЫ КОМПЛЕКСНОЙ ТЕРРИТОРИАЛЬНОЙ ОРГАНИЗАЦИИ ОБЛАСТЕЙ - НА ОСНОВАНИИ ПРЕДЛОЖЕНИЙ ОБЛИСПОЛКОМОВ;**
- **ГЕНЕРАЛЬНЫЕ ПЛАНЫ Г.МИНСКА И ОБЛАСТНЫХ ЦЕНТРОВ - НА ОСНОВАНИИ ПРЕДЛОЖЕНИЙ ОБЛИСПОЛКОМОВ И МИНСКОГО ГОРИСПОЛКОМА СОВМЕСТНО С МИНИСТЕРСТВОМ АРХИТЕКТУРЫ И СТРОИТЕЛЬСТВА.**

ОБЛИСПОЛКОМЫ вносят для утверждения В СОВЕТ МИНИСТРОВ РЕСПУБЛИКИ БЕЛАРУСЬ:

- **ГРАДОСТРОИТЕЛЬНУЮ ДОКУМЕНТАЦИЮ ДЛЯ ТЕРРИТОРИИ ОСОБОГО ГОСУДАРСТВЕННОГО РЕГУЛИРОВАНИЯ;**
- **СХЕМЫ И ПРОЕКТЫ РАЗВИТИЯ СОЦИАЛЬНОЙ, ПРОИЗВОДСТВЕННОЙ, ТРАНСПОРТНОЙ, ИНЖЕНЕРНОЙ ИНФРАСТРУКТУРЫ РЕСПУБЛИКАНСКОГО ЗНАЧЕНИЯ, ИНЫЕ ГРАДОСТРОИТЕЛЬНЫЕ ПРОЕКТЫ СПЕЦИАЛЬНОГО ПЛАНИРОВАНИЯ РЕСПУБЛИКАНСКОГО УРОВНЯ;**
- **СОВМЕСТНО С МИНИСТЕРСТВОМ АРХИТЕКТУРЫ И СТРОИТЕЛЬСТВА - ГЕНЕРАЛЬНЫЕ ПЛАНЫ ГОРОДОВ ОБЛАСТНОГО ПОДЧИНЕНИЯ (ЗА ИСКЛЮЧЕНИЕМ ОБЛАСТНЫХ ЦЕНТРОВ).**

СОВЕТЫ ДЕПУТАТОВ БАЗОВОГО ТЕРРИТОРИАЛЬНОГО УРОВНЯ УТВЕРЖДАЮТ:

- **ТЕРРИТОРИАЛЬНЫЕ ПЛАНЫ РАЗВИТИЯ РАЙОНОВ;**
- **ГЕНЕРАЛЬНЫЕ ПЛАНЫ ГОРОДОВ РАЙОННОГО ПОДЧИНЕНИЯ И ДРУГИХ НАСЕЛЕННЫХ ПУНКТОВ, РАСПОЛОЖЕННЫХ НА СООТВЕТСТВУЮЩЕЙ ТЕРРИТОРИИ, ЗА ИСКЛЮЧЕНИЕМ ГОРОДОВ ОБЛАСТНОГО ПОДЧИНЕНИЯ, ОБЛАСТНЫХ ЦЕНТРОВ И Г. МИНСКА.**



МИНИСТЕРСТВО АРХИТЕКТУРЫ И СТРОИТЕЛЬСТВА РЕСПУБЛИКИ БЕЛАРУСЬ

УЧЕТ ГРАДОСТРОИТЕЛЬНЫХ ТРЕБОВАНИЙ ПРИ РАЗРАБОТКЕ ГОСУДАРСТВЕННЫХ ПРОГНОЗОВ И ПРОГРАММ

ПРИ РАЗРАБОТКЕ ГОСУДАРСТВЕННЫХ ПРОГНОЗОВ И ПРОГРАММ СОЦИАЛЬНО-ЭКОНОМИЧЕСКОГО РАЗВИТИЯ РЕСПУБЛИКИ БЕЛАРУСЬ И ЕЕ АДМИНИСТРАТИВНО-ТЕРРИТОРИАЛЬНЫХ ЕДИНИЦ ДОЛЖНЫ УЧИТЫВАТЬСЯ ГРАДОСТРОИТЕЛЬНЫЕ ТРЕБОВАНИЯ В ЧАСТИ:

- СООТВЕТСТВИЯ МЕРОПРИЯТИЙ, УКАЗАННЫХ В ГОСУДАРСТВЕННЫХ ПРОГНОЗАХ И ПРОГРАММАХ, ОСНОВНЫМ НАПРАВЛЕНИЯМ ГОСУДАРСТВЕННОЙ ГРАДОСТРОИТЕЛЬНОЙ ПОЛИТИКИ, В ТОМ ЧИСЛЕ В СФЕРЕ РАЗВИТИЯ СОЦИАЛЬНОЙ, ПРОИЗВОДСТВЕННОЙ, ТРАНСПОРТНОЙ, ИНЖЕНЕРНОЙ ИНФРАСТРУКТУРЫ;
- СООТВЕТСТВИЯ ОТРАСЛЕВОГО ЭКОНОМИЧЕСКОГО РАЗВИТИЯ КОМПЛЕКСНОМУ РАЗВИТИЮ ТЕРРИТОРИЙ, В ТОМ ЧИСЛЕ НАСЕЛЕННЫХ ПУНКТОВ;
- ОХРАНЫ ИСТОРИКО-КУЛЬТУРНОГО НАСЛЕДИЯ, ОСОБО ОХРАНЯЕМЫХ ПРИРОДНЫХ ТЕРРИТОРИЙ, ПРИРОДНЫХ ТЕРРИТОРИЙ, ПОДЛЕЖАЩИХ СПЕЦИАЛЬНОЙ ОХРАНЕ, И БИОСФЕРНЫХ РЕЗЕРВАТОВ;
- ОБЕСПЕЧЕНИЯ УСЛОВИЙ ДЛЯ ДОСТУПА ФИЗИЧЕСКИ ОСЛАБЛЕННЫХ ЛИЦ К ОБЪЕКТАМ СОЦИАЛЬНОЙ, ПРОИЗВОДСТВЕННОЙ, ТРАНСПОРТНОЙ, ИНЖЕНЕРНОЙ ИНФРАСТРУКТУРЫ;
- ОБЕСПЕЧЕНИЯ ГРАДОСТРОИТЕЛЬНОЙ ДОКУМЕНТАЦИЕЙ СООТВЕТСТВУЮЩИХ ТЕРРИТОРИЙ, В ТОМ ЧИСЛЕ НАСЕЛЕННЫХ ПУНКТОВ;
- ВЫПОЛНЕНИЯ ИНЖЕНЕРНЫХ ИЗЫСКАНИЙ И НАУЧНО-ИССЛЕДОВАТЕЛЬСКИХ РАБОТ.



МИНИСТЕРСТВО АРХИТЕКТУРЫ И СТРОИТЕЛЬСТВА РЕСПУБЛИКИ БЕЛАРУСЬ

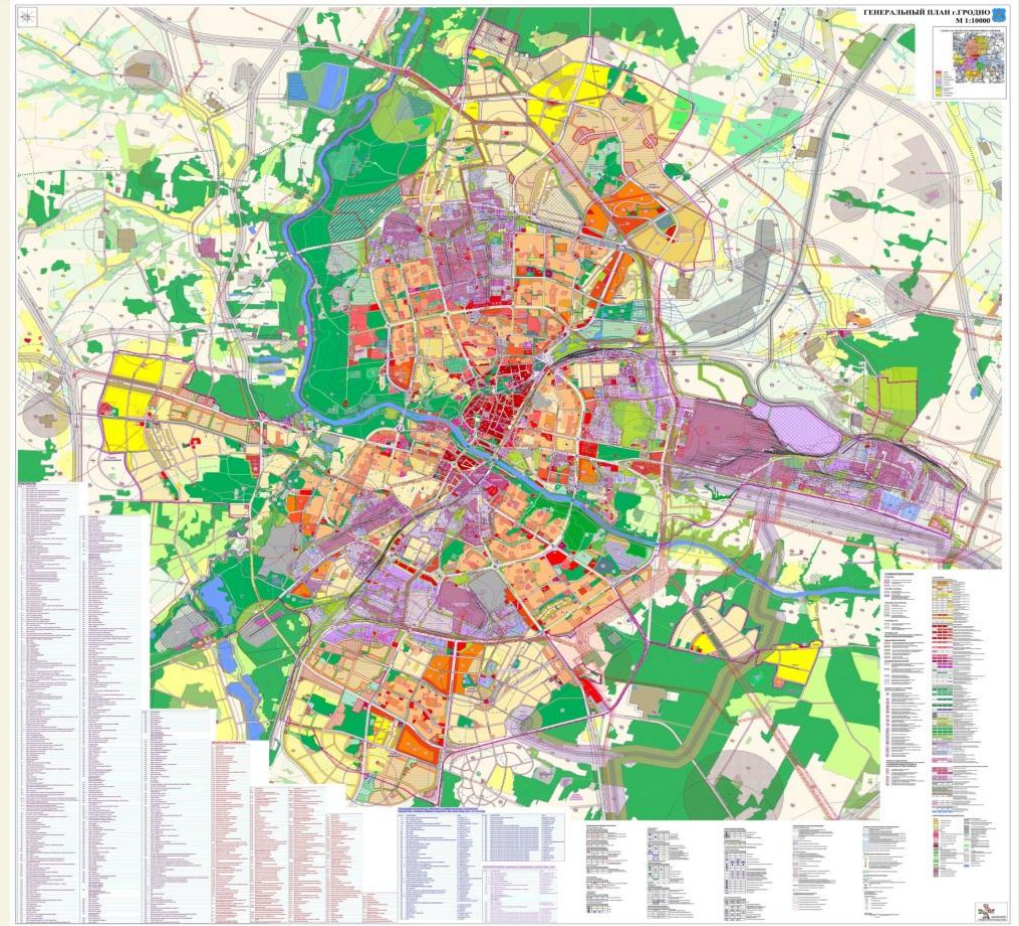
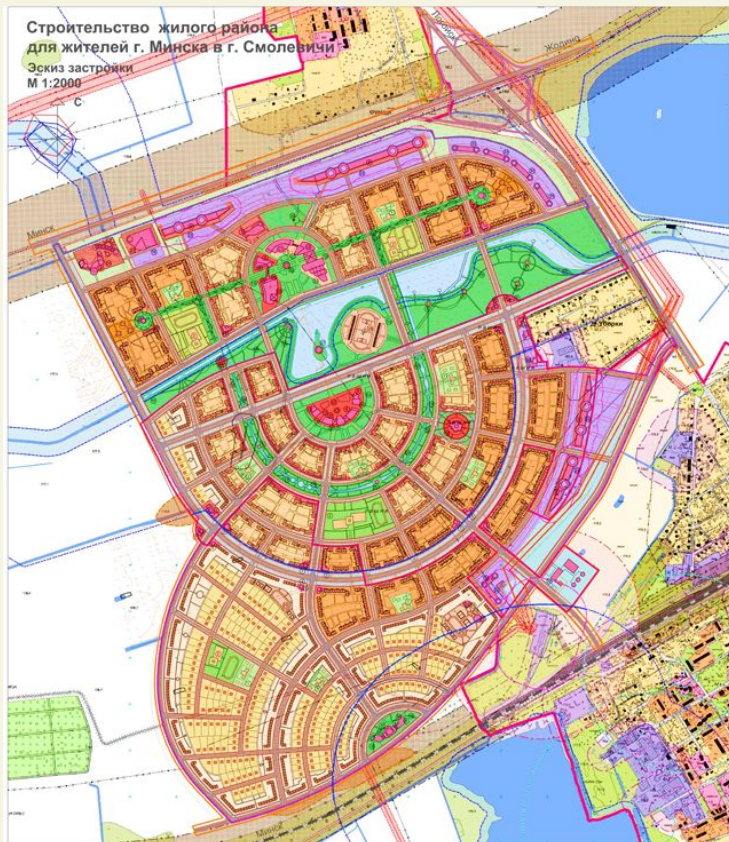
ВИДЫ ТЕРРИТОРИАЛЬНЫХ ЗОН В ГРАДОСТРОИТЕЛЬНЫХ ПРОЕКТАХ ОБЩЕГО И СПЕЦИАЛЬНОГО ПЛАНИРОВАНИЯ

В СООТВЕТСТВИИ С ЦЕЛЯМИ ГРАДОСТРОИТЕЛЬНОГО ПЛАНИРОВАНИЯ РАЗВИТИЯ ТЕРРИТОРИЙ И НАСЕЛЕННЫХ ПУНКТОВ МОГУТ ВЫДЕЛЯТЬСЯ ТЕРРИТОРИАЛЬНЫЕ ЗОНЫ СЛЕДУЮЩИХ ВИДОВ:

- ЗОНЫ ГРАДОСТРОИТЕЛЬНОГО РАЗВИТИЯ НАСЕЛЕННЫХ ПУНКТОВ - ТЕРРИТОРИИ РАЗВИТИЯ ГОРОДОВ, ПОСЕЛКОВ ГОРОДСКОГО ТИПА И СЕЛЬСКИХ НАСЕЛЕННЫХ ПУНКТОВ;
- ЗОНЫ РАЗМЕЩЕНИЯ САДОВОДЧЕСКИХ ТОВАРИЩЕСТВ И ДАЧНЫХ КООПЕРАТИВОВ - ТЕРРИТОРИИ, ПРЕДНАЗНАЧЕННЫЕ ДЛЯ ВЕДЕНИЯ КОЛЛЕКТИВНОГО САДОВОДСТВА И ДАЧНОГО СТРОИТЕЛЬСТВА;
- СЕЛЬСКОХОЗЯЙСТВЕННЫЕ ЗОНЫ - ТЕРРИТОРИИ С ПРЕОБЛАДАНИЕМ ЗЕМЕЛЬ СЕЛЬСКОХОЗЯЙСТВЕННОГО НАЗНАЧЕНИЯ, ИСПОЛЬЗУЕМЫЕ ПРЕИМУЩЕСТВЕННО ДЛЯ ПРОИЗВОДСТВА И ПЕРЕРАБОТКИ СЕЛЬСКОХОЗЯЙСТВЕННОЙ ПРОДУКЦИИ;
- ЛЕСОХОЗЯЙСТВЕННЫЕ ЗОНЫ - ТЕРРИТОРИИ С ПРЕОБЛАДАНИЕМ ЗЕМЕЛЬ ЛЕСНОГО ФОНДА, ОСНОВНЫМ НАЗНАЧЕНИЕМ КОТОРЫХ ЯВЛЯЮТСЯ ПРОИЗВОДСТВО И ПЕРЕРАБОТКА ЛЕСНОЙ ПРОДУКЦИИ, А ТАКЖЕ ВЫПОЛНЕНИЕ ПРИРОДООХРАННЫХ И РЕКРЕАЦИОННЫХ ФУНКЦИЙ;
- ПРИРОДООХРАННЫЕ И РЕКРЕАЦИОННЫЕ ЗОНЫ - ТЕРРИТОРИИ С ПРЕОБЛАДАНИЕМ ПРИРОДНЫХ ЛАНДШАФТОВ, НА КОТОРЫХ ОСУЩЕСТВЛЯЕТСЯ ДЕЯТЕЛЬНОСТЬ ПРЕИМУЩЕСТВЕННО ПО СОХРАНЕНИЮ БИОЛОГИЧЕСКОГО И ЛАНДШАФТНОГО РАЗНООБРАЗИЯ И КОТОРЫЕ ИСПОЛЬЗУЮТСЯ В ПРИРОДООХРАННЫХ, НАУЧНО-ИССЛЕДОВАТЕЛЬСКИХ, ОБРАЗОВАТЕЛЬНО-ВОСПИТАТЕЛЬНЫХ, РЕКРЕАЦИОННЫХ И ОЗДОРОВИТЕЛЬНЫХ ЦЕЛЯХ (МАССОВЫЙ ОТДЫХ, ТУРИЗМ, САНАТОРНО-КУРОРТНОЕ ЛЕЧЕНИЕ);
- ЗОНЫ СПЕЦИАЛЬНОГО НАЗНАЧЕНИЯ - ТЕРРИТОРИИ ВОЕННЫХ ОБЪЕКТОВ И ИНЫЕ ТЕРРИТОРИИ, В ОТНОШЕНИИ КОТОРЫХ ЗАКОНОДАТЕЛЬСТВОМ УСТАНОВЛЕН ОСОБЫЙ РЕЖИМ ИХ ИСПОЛЬЗОВАНИЯ;
- ИНЫЕ ТЕРРИТОРИАЛЬНЫЕ ЗОНЫ, ОПРЕДЕЛЕННЫЕ ЗАКОНОДАТЕЛЬСТВОМ.



МИНИСТЕРСТВО АРХИТЕКТУРЫ И СТРОИТЕЛЬСТВА РЕСПУБЛИКИ БЕЛАРУСЬ





МИНИСТЕРСТВО АРХИТЕКТУРЫ И СТРОИТЕЛЬСТВА РЕСПУБЛИКИ БЕЛАРУСЬ

СПАСИБО ЗА ВНИМАНИЕ!