

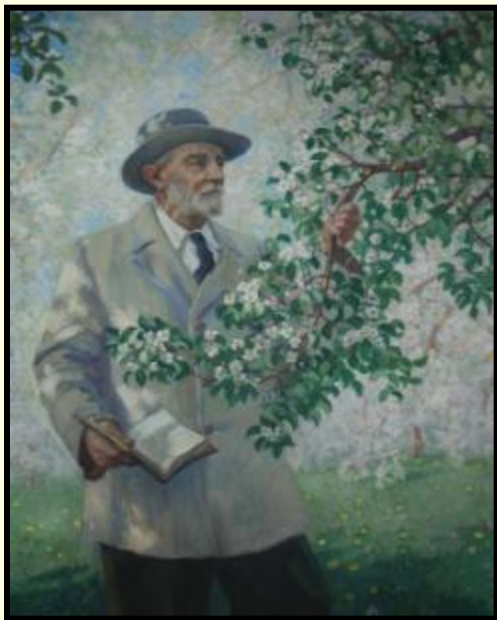


Герасимов Александр

Михайлович

(12.08.1881 – 23.07.1963)

Народный художник СССР,
доктор искусствоведения,
четырежды лауреат Сталинской
премии, первый президент
Академии художеств СССР. В
1915 году окончил Московское
училище живописи, ваяния и
зодчества и получил звание
художника первой степени и
архитектора.



«Мичурин в цветущем саду»



«Тарасова Алла
Константиновна»



«О.В. Лепешинская»



«С.Я. Маршак»



«Портрет жены»



«В.И.Ленин на трибуне»



«И.В.Сталин и А.М.Горький на даче»



«Портрет И.В.Сталина»



«И.В.Сталин и К.Е.Ворошилов в Кремле»



«Домик в
Панском»



«Лесная сторожка»



«Домик в Козлове»



«Весна»



«Яблоки на столе»



«Вести с целины»



«Сирень» 1963



«Семейный портрет»



«После дождя» («Мокрая терраса»)



Какие предметы вы видите на террасе?



Какова окраска предметов?
(Учтите, что предметы выглядят по-разному в разное время суток, при разном освещении).

Возможный план сочинения

1. Что побудило Герасимова написать эту картину.

2. Описание картины.

А) Мокрая терраса.

Б) Круглый стол.

В) Посвежевший сад.

3. Моё впечатление от картины.