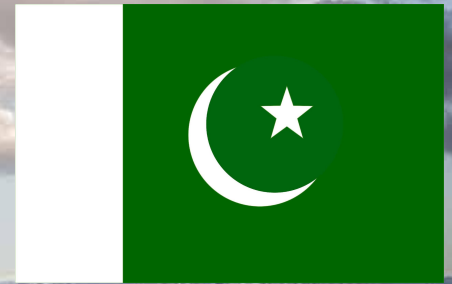
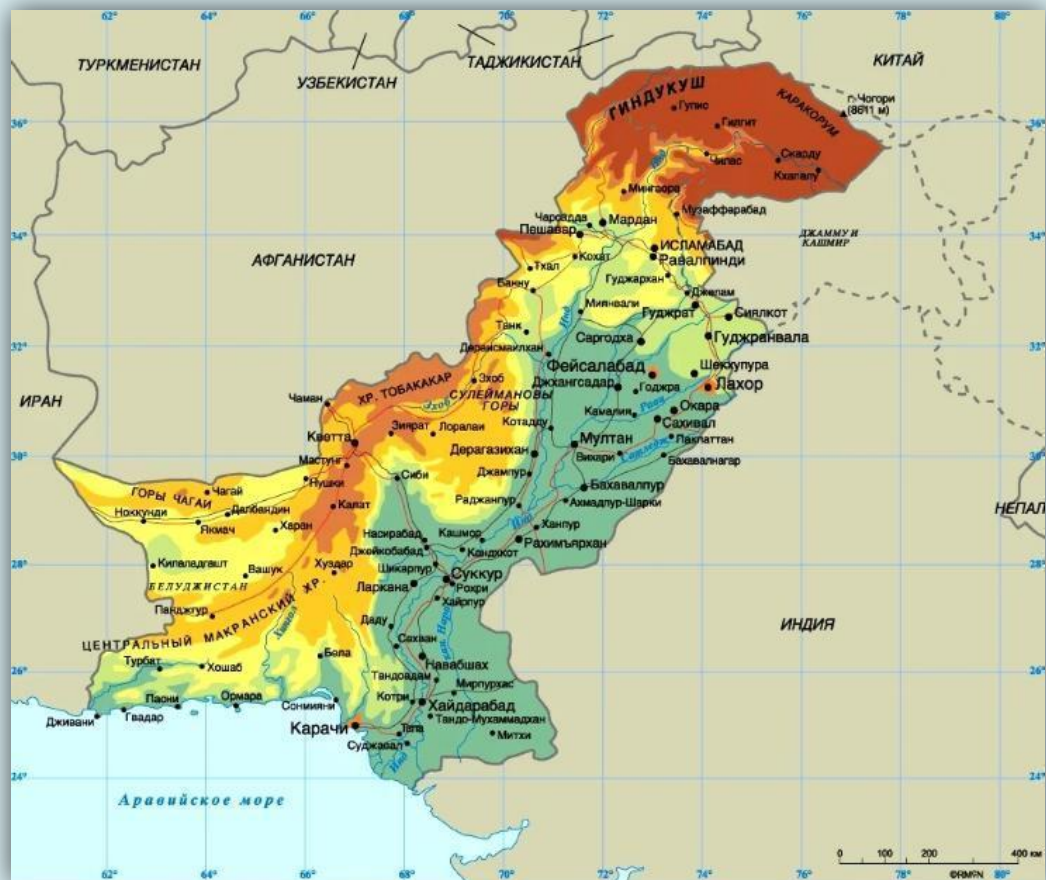


Проект по географии

Пакистан



Где находится страна?



Евразия|Юг

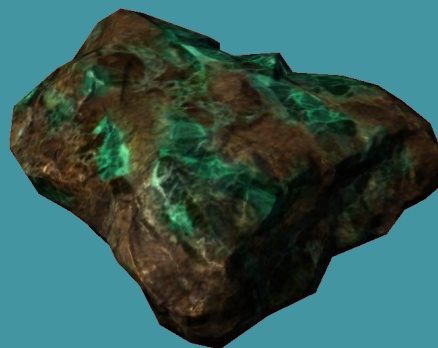
Особенности Рельефа и полезные ископаемые



Нефть



Уголь



Цветные металлы



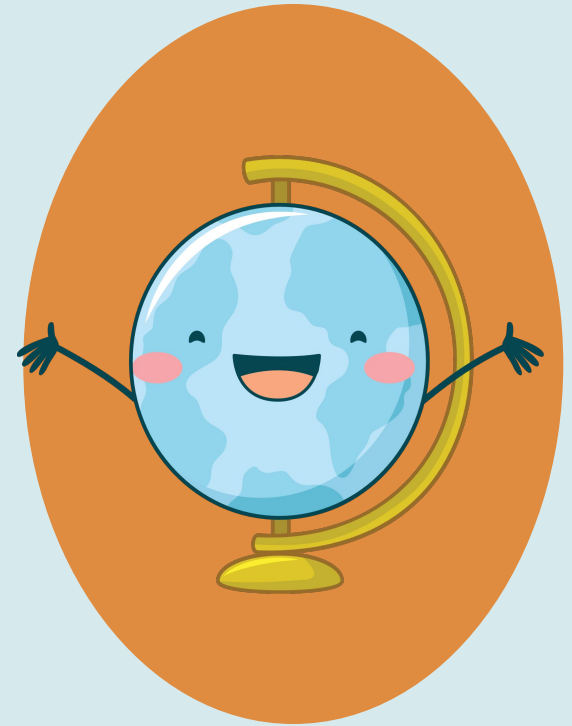
Климат Пакистана



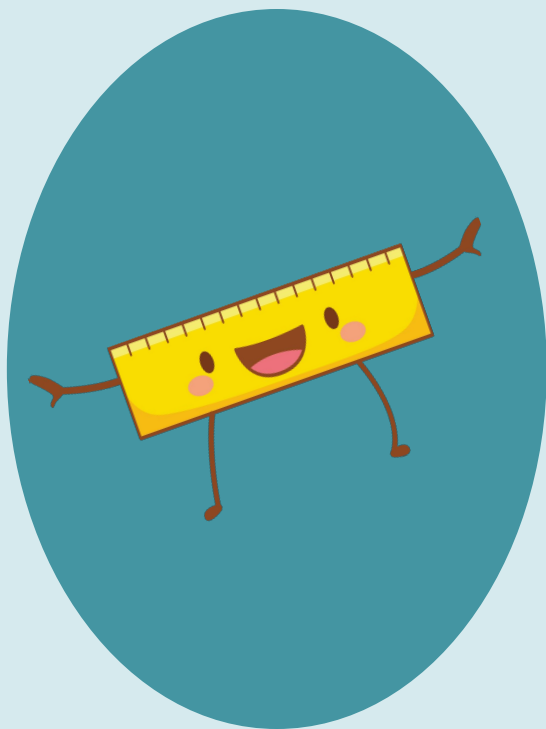
-10; -20



+15; +20
+25; +35



Крупные реки и озёра

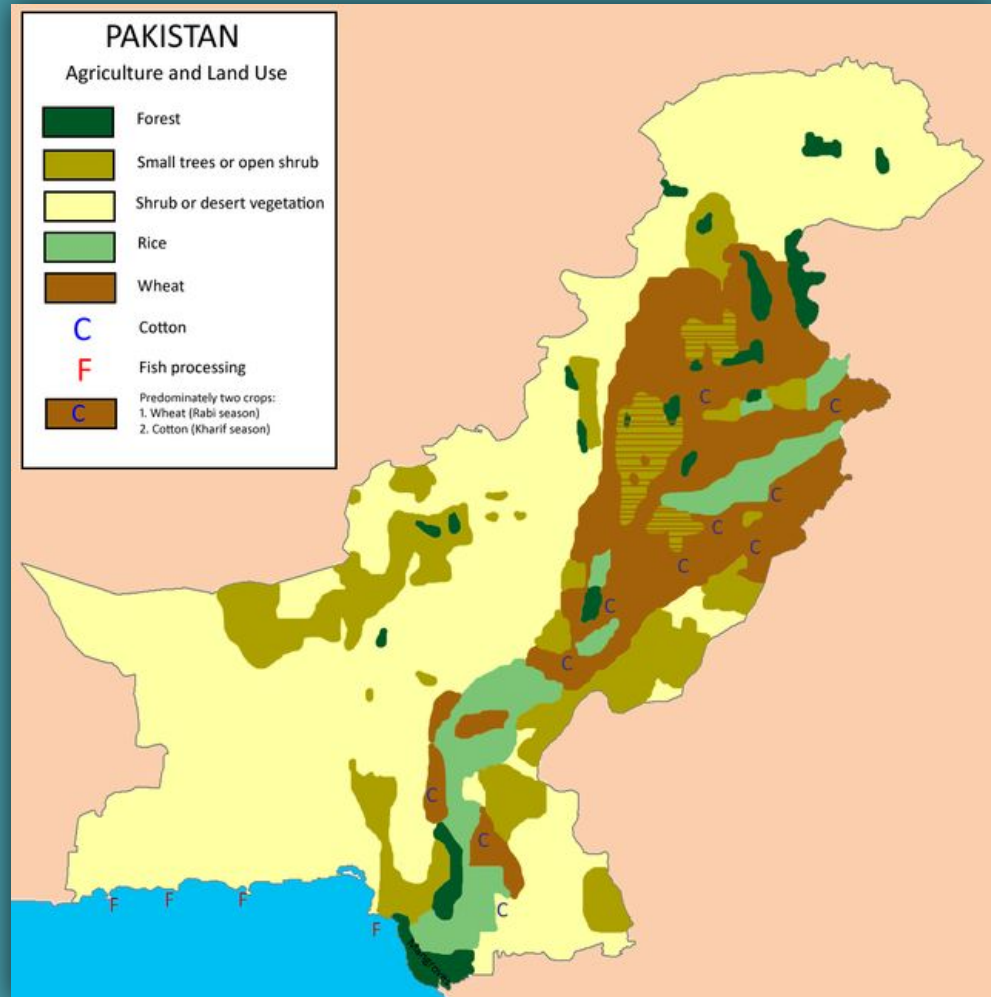
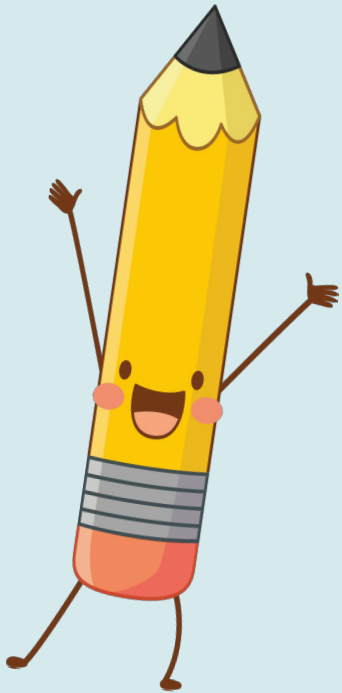


Река Инд

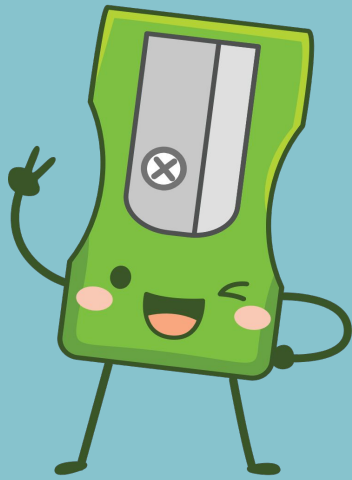


Озеро ХИНГОЛ

Природные зоны



Народы Пакистана

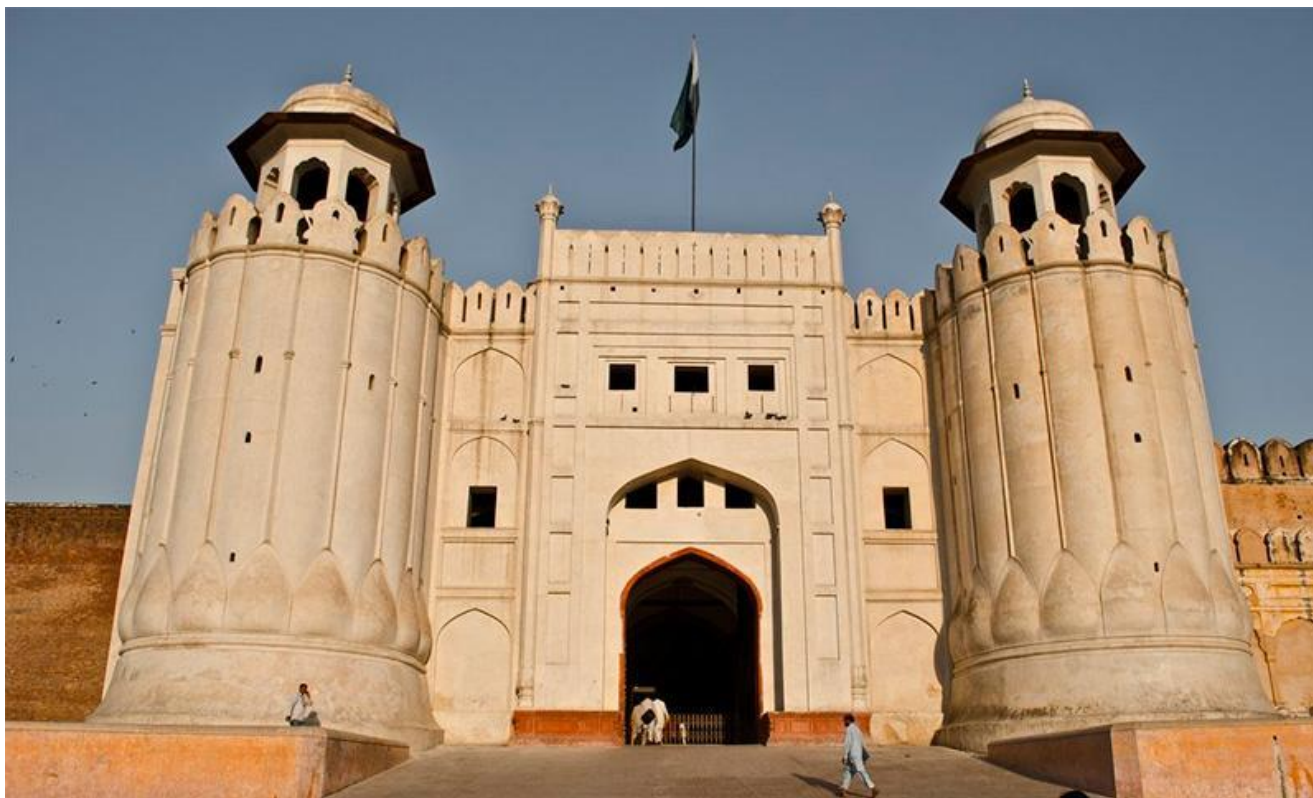


Пуштуны

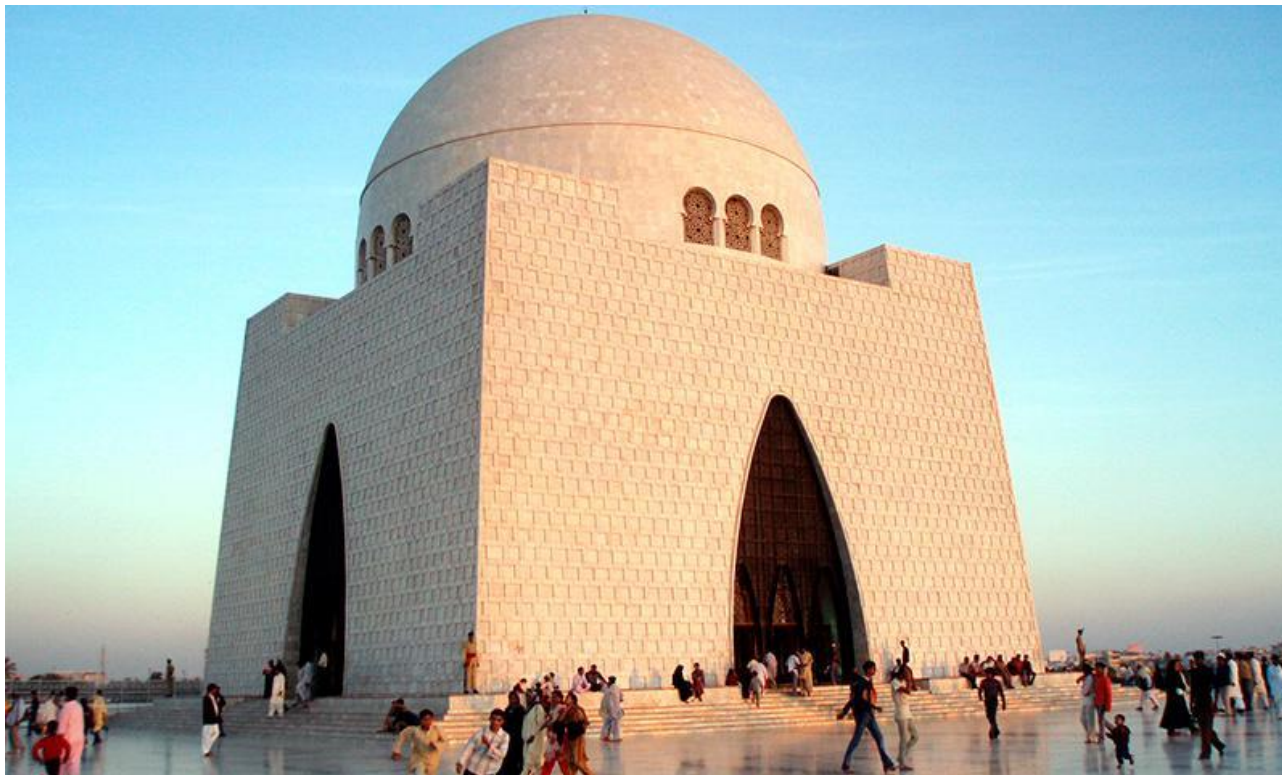


Муханджиры

Лахорская крепость



Мавзолей Джинны



Пакистанский монумент

○



○



Проект по географии

Пакистан



СПАСИБО ЗА ВНИМАНИЕ

