

# Письменная проверка ДЗ

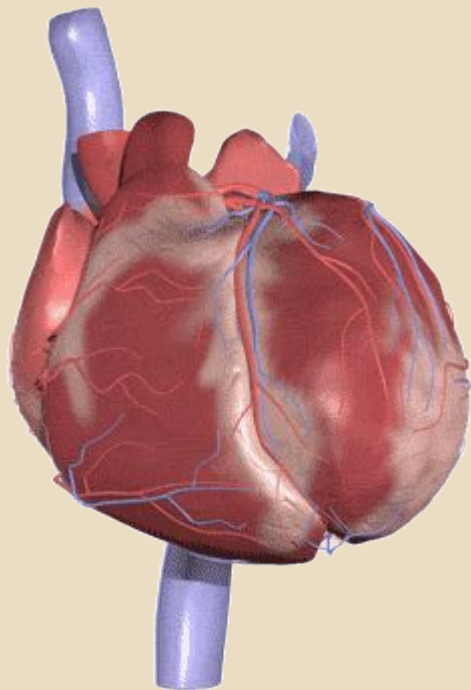
## Вариант 1

1. БКК + функция
2. Слои сердца и их названия
3. Расположение полулунных клапанов

## Вариант 2

1. МКК+функция.
2. отличия сосудов и их слои
3. расположение и названия створчатых клапанов

# СТРОЕНИЕ И РАБОТА СЕРДЦА



# Фазы работы сердца

- Систола предсердий
- Систола желудочков
- Диастола

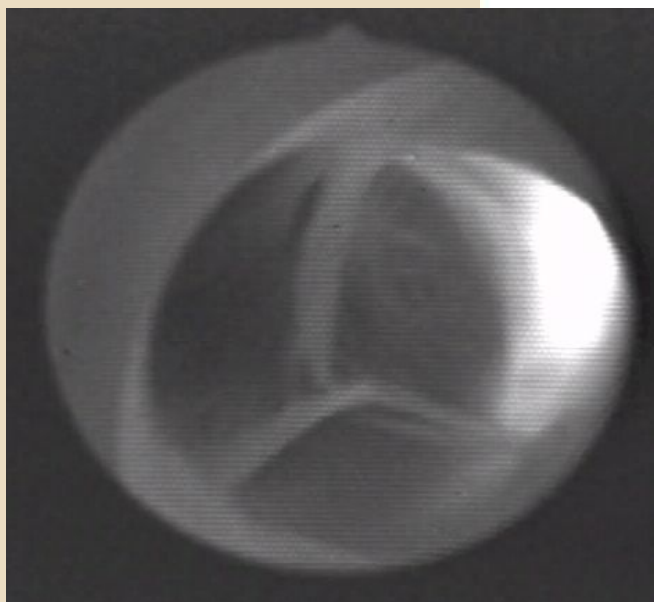
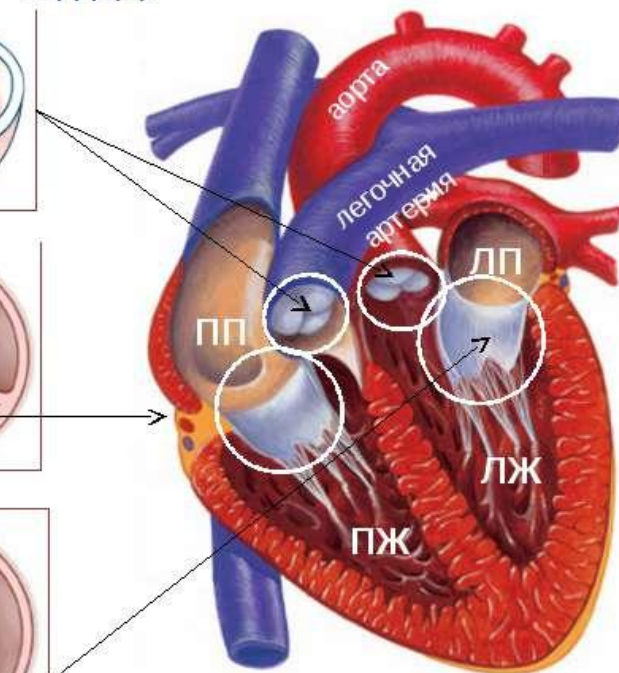
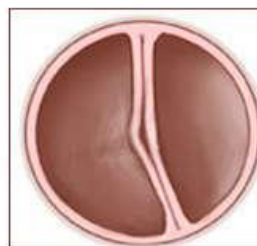
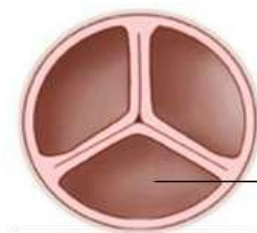
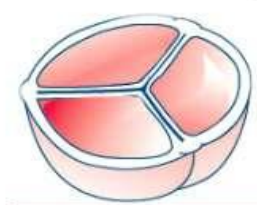
образованы складками эндокарда (внутренняя оболочка сердца).

полулунные  
клапана –

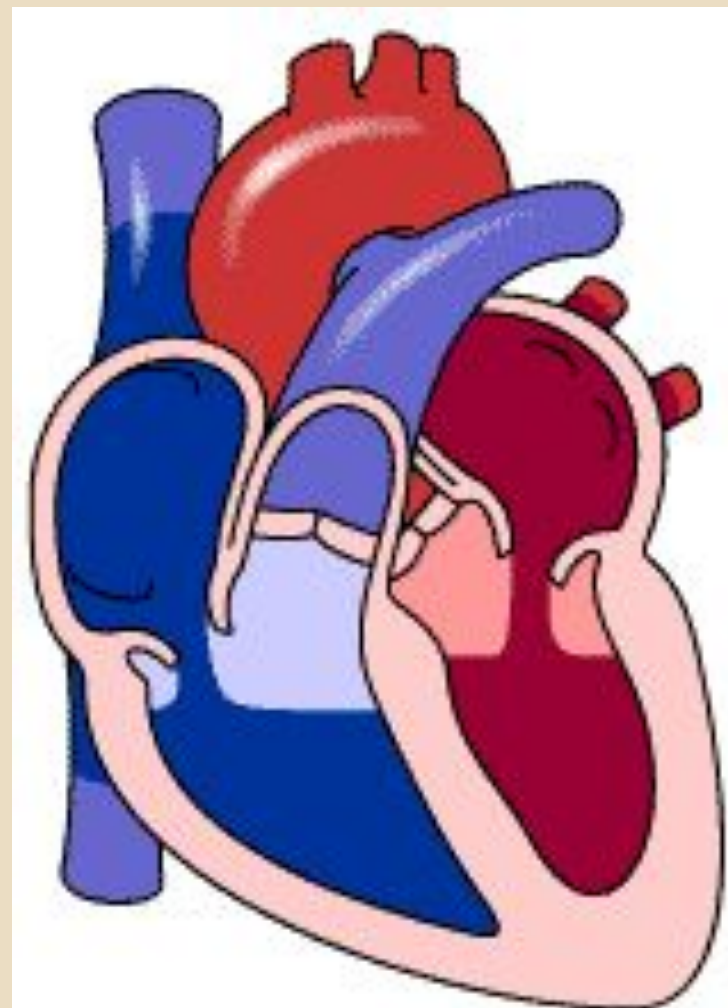
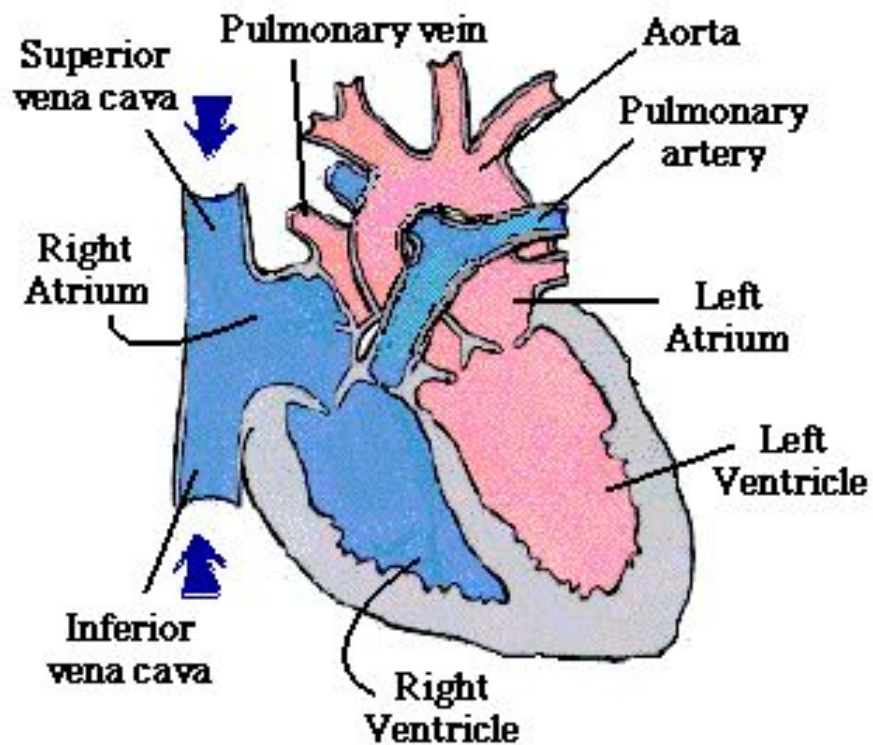
между  
артериями

створчатый  
клапан –  
между ПП и ПЖ

створчатый  
клапан  
(предсердно-желудочковый)  
–  
между ЛП и ЛЖ

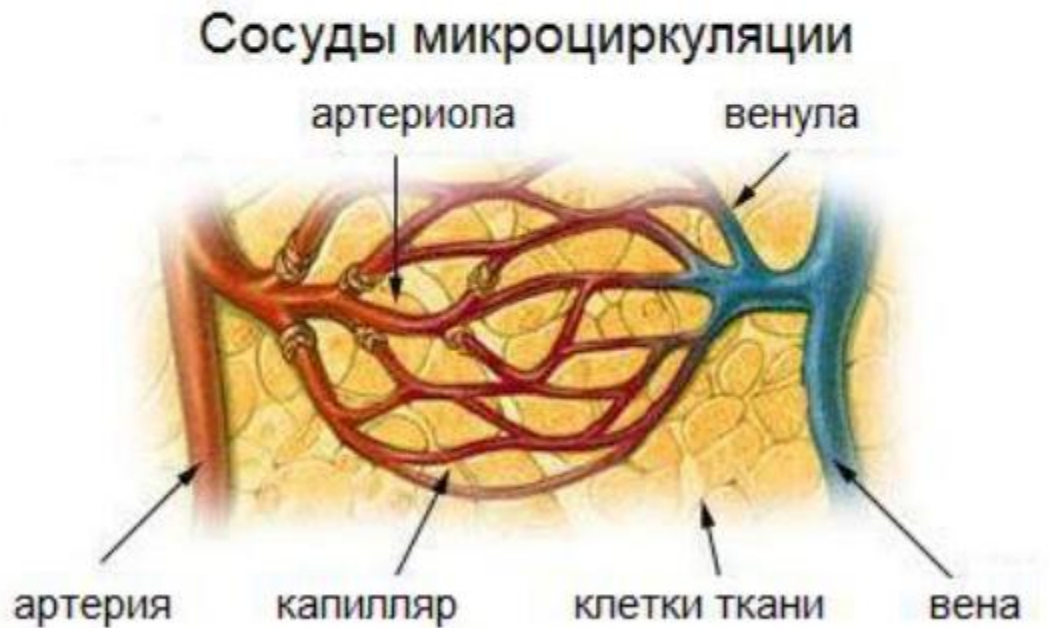


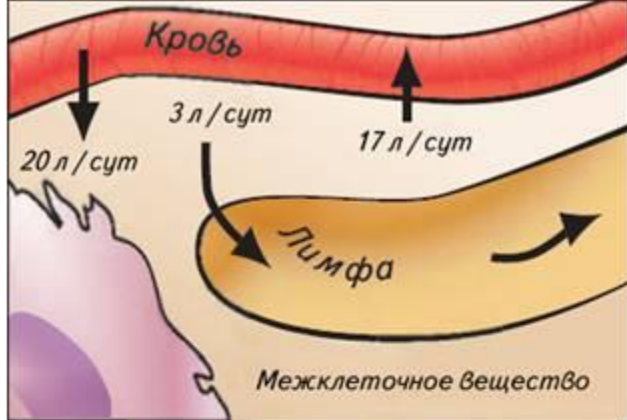
# Движение крови в сердце



**Артериола** – место, где артерии переходят в капилляры.

**Венула** – место, где вены переходят в капилляры.





## Лимфатическая система

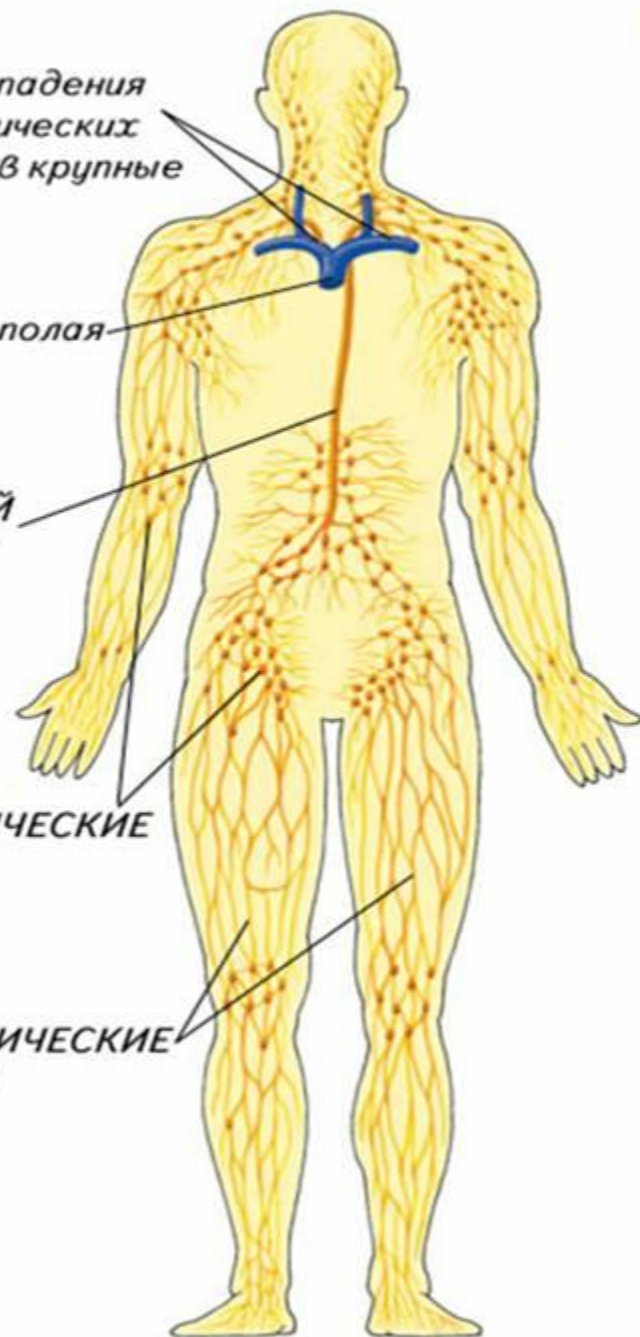
*Места впадения  
лимфатических  
сосудов в крупные  
вены*

*Верхняя полая  
вена*

*ГРУДНОЙ  
ПРОТОК*

*ЛИМФАТИЧЕСКИЕ  
УЗЛЫ*

*ЛИМФАТИЧЕСКИЕ  
СОСУДЫ*



## Движение лимфы

**Лимфа**



**Лимфатические капилляры**



**Лимфатические сосуды**



**Лимфатические узлы**



**Лимфатические протоки**



**В верхнюю полую вену**

# Лимфатическая система

Функции лимфы:

- Дренажная
- Защитная
- Транспорт жиров в венозную систему

[https://interneturok.ru/biology/8-klass/tema-5-krov-i-krovoobrabovanie/dvizhenie-limfy?seconds=0&chapter\\_id=85](https://interneturok.ru/biology/8-klass/tema-5-krov-i-krovoobrabovanie/dvizhenie-limfy?seconds=0&chapter_id=85)

# Домашнее задание

- § 18, 19
- Рисунок «Взаимосвязь лимфатической и кровеносной систем»