

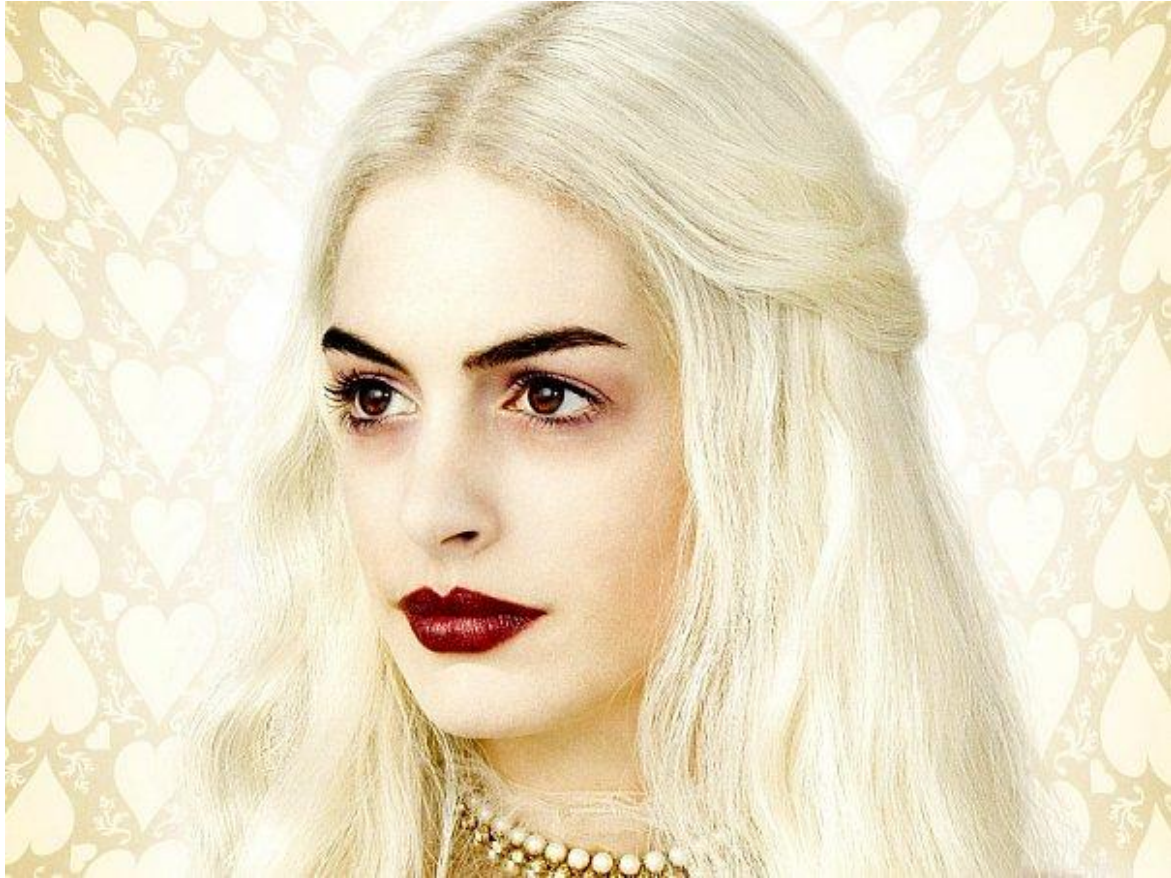
Сравнение двух персонажей.

Борткевич Ольга. ЭУ-225.

- Я решила взять всеми известную сказку – «Алиса в стране чудес». Здесь есть положительные и отрицательные герои, о которых я сейчас расскажу.



- На данном слайде изображены 2 королевы. Мне кажется, что с первого взгляда можно понять, кто из этих персонажей положительный, а кто отрицательный.



Образ Белой Королевы.

- В этой сказке Белая Королева – это положительный персонаж. Она свершает добро, и помогает Алисе. Так же можно это увидеть по внешнему виду. У нее красивые длинные волосы, безупречный макияж. Все то, что олицетворяет хорошего персонажа.



- Голос у нее мягкий и нежный. Особо не жестикулирует, а если где-то жестикуляция проявляется, то движения у нее плавные и изящные.



- Вот так выглядит замок Белой Королевы. Очень нежный, содержит только светлые цвета.



- Именно так выглядят слуги Белой Королевы, они выглядят так же как и она. То есть, она к ним обращается как к друзьям. Наказаний в ее замке нет, там только добро и радость.



Образ Красной Королевы.

- Красная Королева является отрицательным персонажем. Она хочет править миром и никогда никого не жалеет. Даже внешне, она не похожа на добрую волшебницу. Безумный макияж и прическа, что делает ее немного сумасшедшей.



- Даже по манере поведения и речи можно понять, что это отрицательный персонаж. Она постоянно повышает голос, все время машет руками, и показывает на всех пальцем. Движения у нее грубые, походка резкая и неуклюжая.



- Замок Красой Королевы. Снаружи мрачный, такой же как и внутри. Цвета темные, а атмосфера на улице нагоняет ужас.



- В основном в подчинении у Красной Королевы это карты, которые она создала сама. Друзей у нее как таковых нет. Есть общество, с которым она регулярно общается. Но есть одно условие, люди, которые входят в это общество не должны быть красивее самой королевы.



- Королева постоянно наказывает всех, кто причинил ей зло, или как ей это кажется. Любимое наказание королевы это – лишить человека головы.



Спасибо за внимание!