The background features a dynamic, abstract design with a glowing blue tunnel effect. The tunnel is formed by curved, grid-like lines that recede into the distance, creating a sense of depth and movement. The color palette is various shades of blue, from deep navy to bright, almost white highlights where the light source of the tunnel is.

Влияние алкоголя на организм

Подготовила Ерохова Яна

Чрезмерное и продолжительное злоупотребление алкогольными напитками приводит к интоксикации организма и формированию алкогольной зависимости, сопровождающейся серьезными негативными последствиями. Как правило, происходит этот процесс незаметно для зависимого и его родственников.



Прием алкоголя — стресс для организма.
Длительное употребление спиртных
напитков приводит к развитию:

1. Нарушений по части психосоматики и неврологии, невроза, депрессии, перепадов в настроении, эпилепсии.
2. Сердечно-сосудистых нарушений.
3. Тромбов, изменений давления.
4. Нарушений работы печени.
5. Накопления жидкости в головном мозге.
6. Бессознательного состояния и т.д.



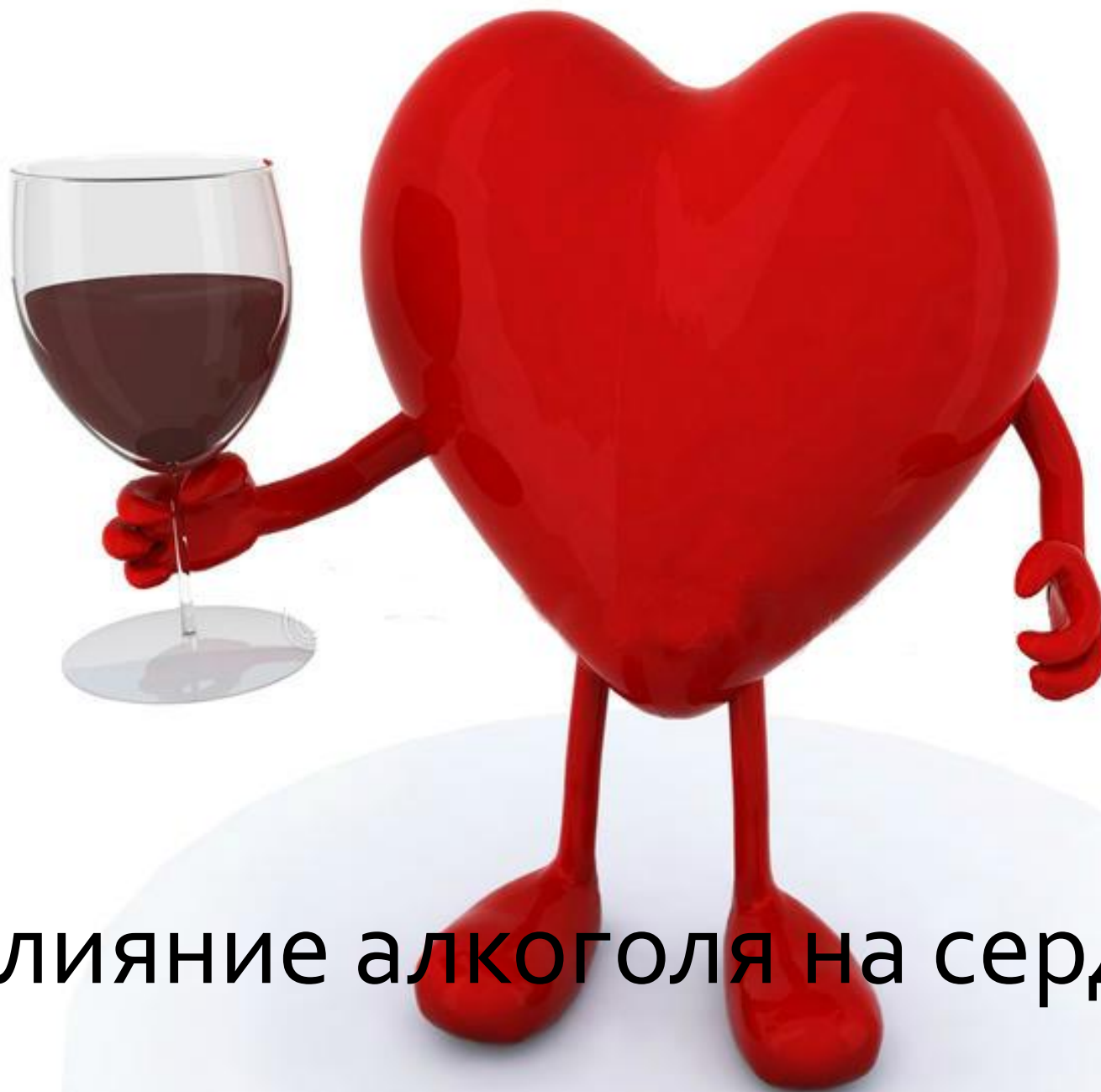
Влияние алкоголя на мозг

Употребление спиртных напитков и развивающийся алкоголизм приводит к безвозвратному разрушению клеток головного мозга.

Отвечающие за интеллект клетки, умирая, попадают через лимфу в кровь, затем в почки и выводятся из организма естественным путем.

Далее человек становится неадекватным, теряет чувство стыда, происходит деградация.

Ухудшается память и мыслительный процесс, координация движений, формируются нарушения рефлекторной дуги. Поражения мозга со временем выражаются в психических проблемах.



Влияние алкоголя на сердце

Влияние алкоголя на сердечно-сосудистую систему губительно. После употребления этиловый спирт проникает в кровоток и находится в сосудах около 6–7 часов. На протяжении этого времени проявляются различные нарушения в работе сердца.

Сосудистая система страдает от алкоголя, который действует на неё двухфазно:

Первая фаза – этанол расширяет сосуды.

Вторая фаза – возникает стеноз кровеносных сосудов.

Первая фаза проявляется характерным симптомом – кожные покровы на носу и щеках приобретают синевато-красный оттенок. Это происходит из-за потемнения крови. Во второй фазе из-за спазма сосудов повышается артериальное давление. Гипертония может привести к нарушению функциональности сосудов, что проявляется мозговым или сердечным кризом.



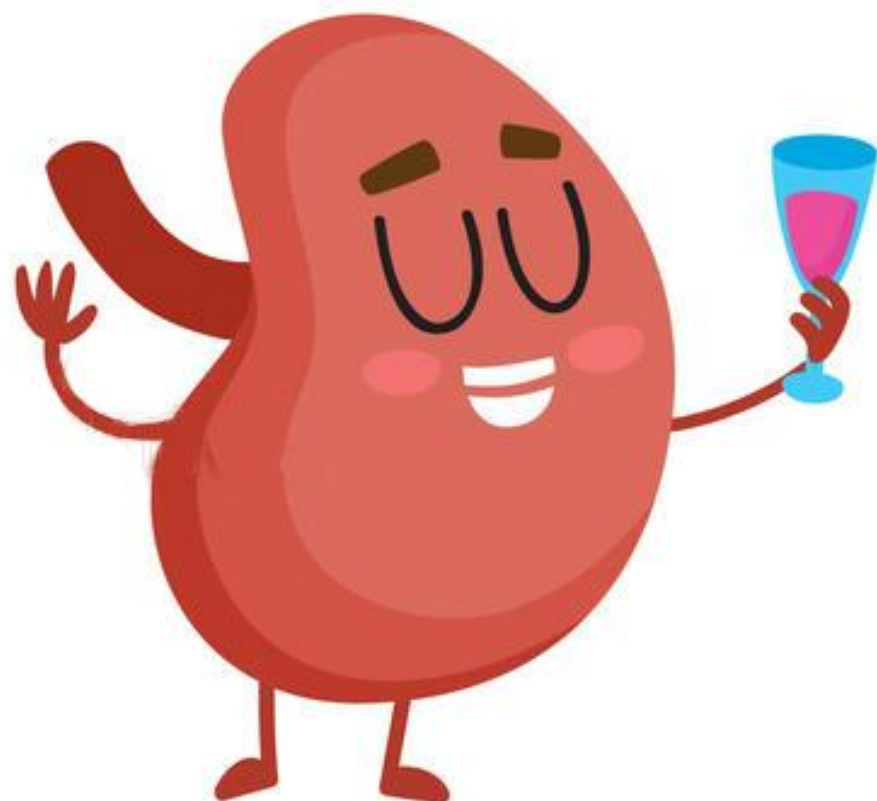
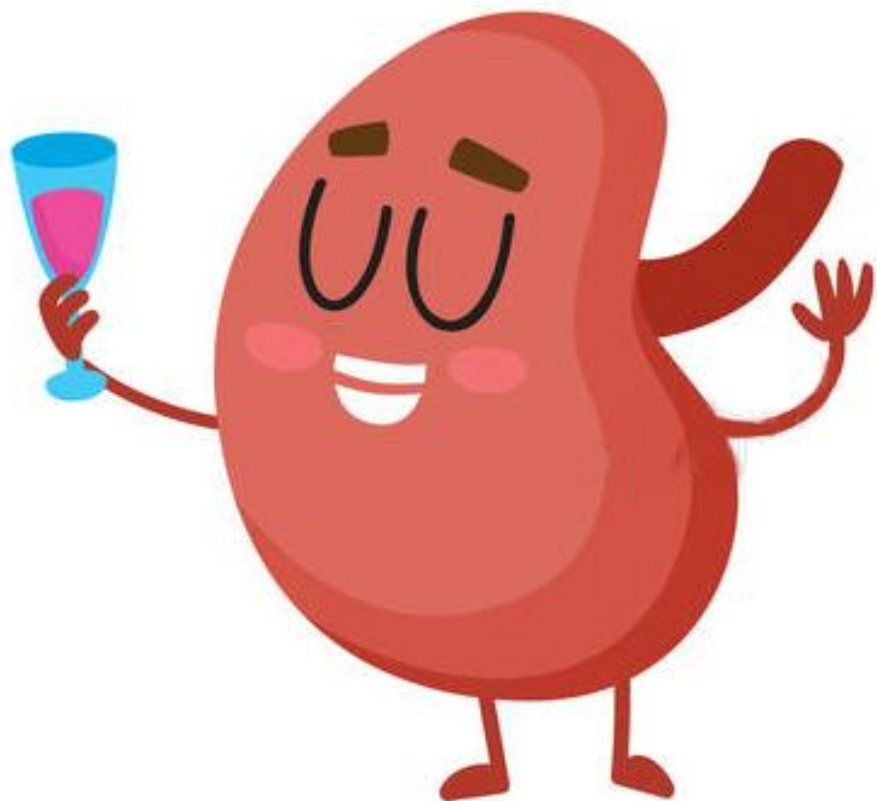
Влияние алкоголя на печень

Существует общий термин, описывающий ущерб, причиненный этому органу алкоголем — АБП (алкогольная болезнь печени).

Он включает три стадии:

1. стеатоз или жировой гепатоз — накопление жира в клетках печени (гепатоцитах);
2. стеатогепатит (или алкогольный) — жировое перерождение органа, его воспаление;
3. цирроз — хроническое, необратимое замещение тканей печени фиброзной соединительной тканью, или стромой, то есть постепенный отказ печени выполнять свои функции.

На фоне цирроза у алкоголика часто появляется печеночная недостаточность, чреватая энцефалопатией — нарушением работы мозга из-за обилия токсинов в крови, не удаленных печенью, а также печеночной комой — тяжелым угнетением центральной нервной системы по тем же причинам.



Влияние алкоголя на почки

Когда человек употребляет спиртное, выделительная система начинает работать в усиленном режиме. Почки прокручивают много жидкости и выводят из организма пагубные вещества. Постоянная перегрузка ослабляет почечную функциональность — постепенно они теряют способность усиленной работы. Также организм накапливает жидкость, которую почки не в состоянии вывести, за счет чего происходит образование камней.

При отсутствии своевременной терапии развивается почечная недостаточность. Орган теряет возможность образования и выделения мочи. Происходит тяжелая интоксикация и, как следствие, летальный исход.

Влияние алкогольных напитков на почки можно проследить после праздника по опухшему лицу, повышению давления.



Влияние алкоголя на пищеварительную систему

Алкоголь отрицательно действует на пищеварительную систему: всасываясь в стенки желудка, он обжигает и травмирует их, вызывает воспаление, изжогу и развитие в организме заболеваний хронического характера.

Происходит нарушение выработки желудочного сока, соли, катализаторов. Постепенно отмирают железы, вырабатывающие катализаторы белковой природы для нормального пищеварительного процесса.

Нередко развивается панкреатит, т.к. поджелудочная железа не имеет необходимых ферментов для расщепления алкоголя.

Также спиртное воздействует на слизистую, провоцируя гастрит, язвенную болезнь желудка, диабет, онкологические заболевания.

Спасибо за внимание!