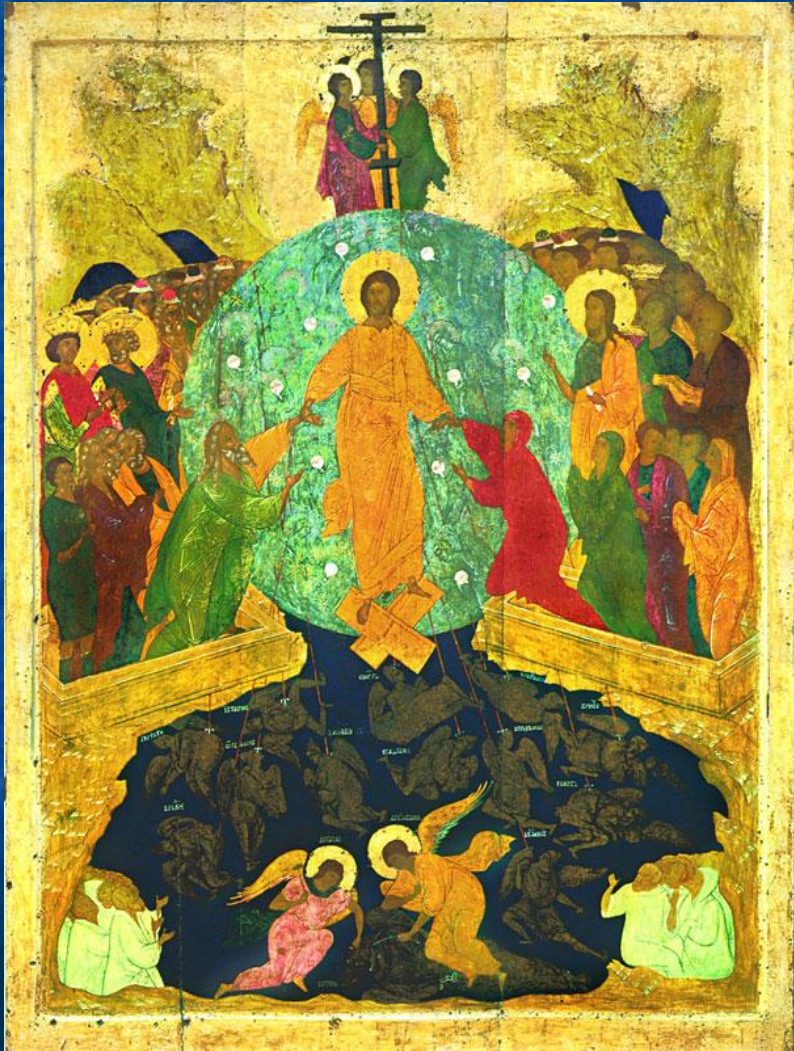
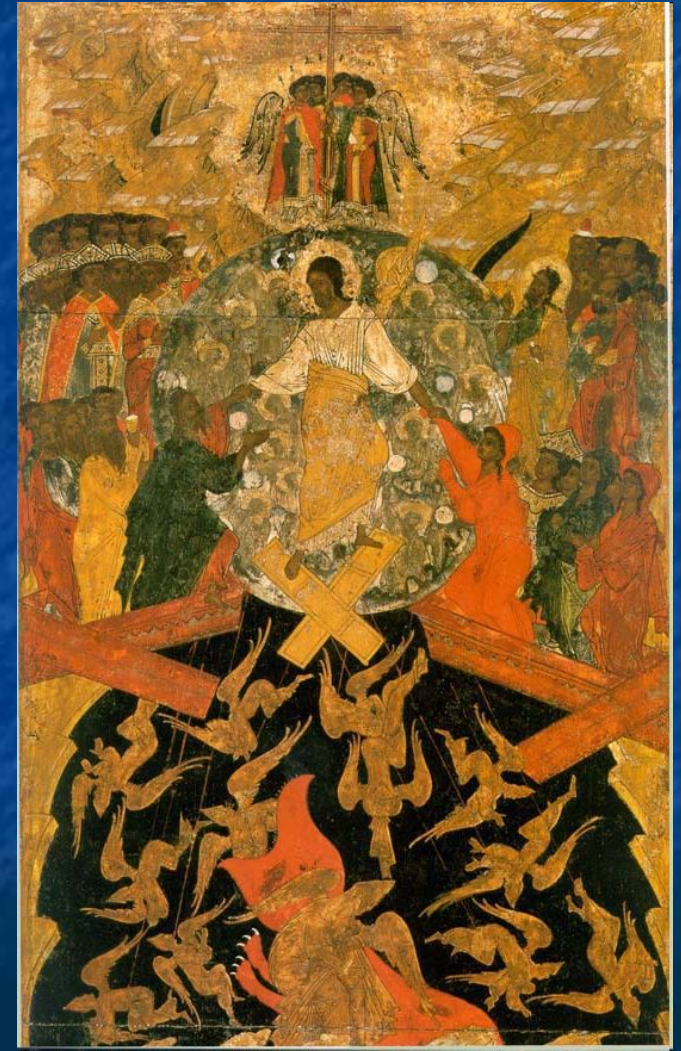


Перед вами 2 иконы, изображающие сюжет «Сошествие во ад». Исходя из представленных изображений, определите, каковы канонические правила изображения этого сюжета, а что является личными особенностями изображения сюжета, привнесенными авторами. Как эти особенности влияют на смысловые акценты сюжета?



Дионисий. 1504 г.



Дионисий Гринков. 1568 г.



Перед вами 2 иконы, изображающие сюжет «Преображение Господне». Исходя из представленных изображений, определите, каковы канонические правила изображения этого сюжета, а что является личными особенностями изображения сюжета, привнесенными авторами. Как эти особенности влияют на смысловые акценты сюжета?



Андрей Рублёв



Румыния. XVI век