



КРЕДИТНО-ДЕНЕЖНАЯ ПОЛИТИКА

3 Апреля
Подготовила
Николаева Анастасия

Денежно-кредитная политика — часть государственной экономической политики, направленной на повышение благосостояния российских граждан. Ее приоритетом является обеспечение ценовой стабильности, то есть стабильно низкой инфляции

Банк России поддерживает **инфляцию** вблизи целевого уровня — 4%.

Такая политика называется таргетированием инфляции (от англ. target — «цель»)

При режиме таргетирования инфляции валютный курс является плавающим, то есть он формируется под влиянием спроса и предложения на валютном рынке

Центральный
Банк

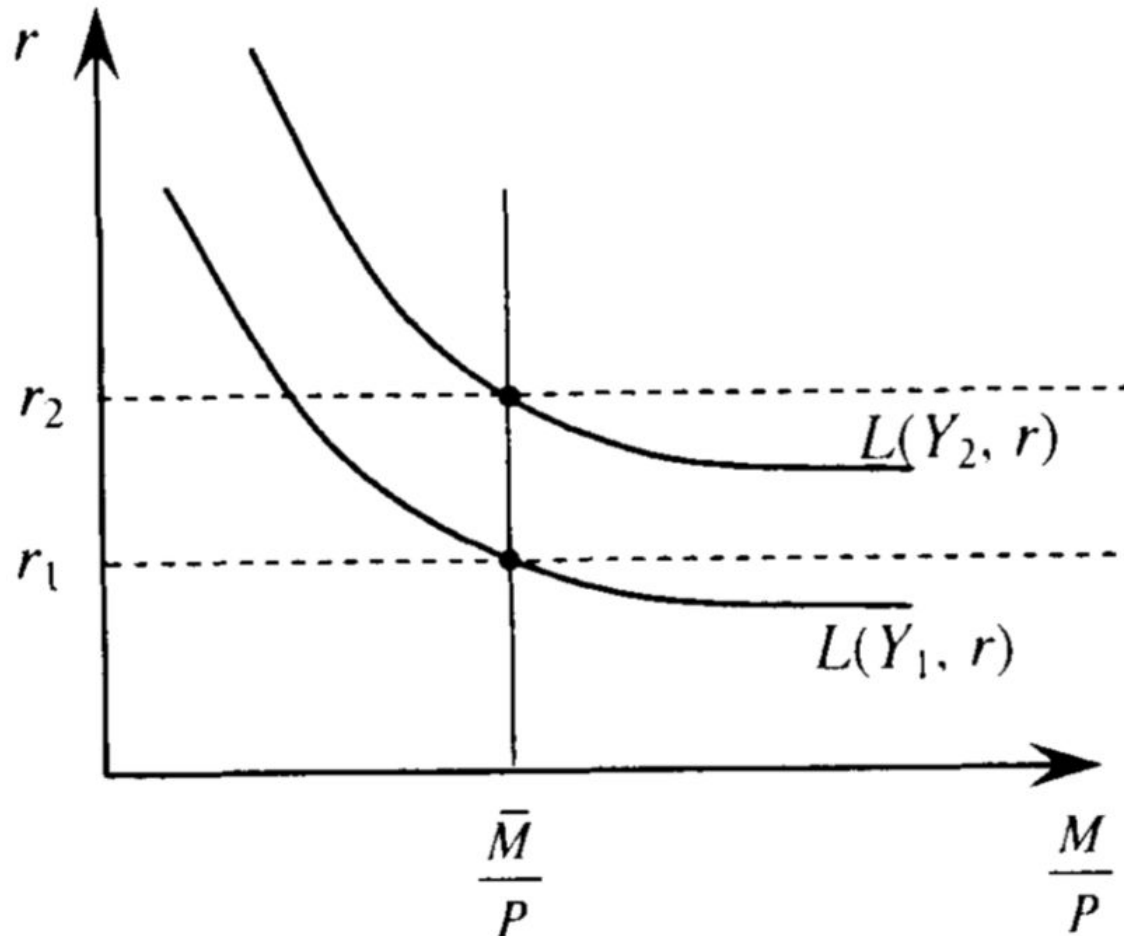
<https://www.cbr.ru>

Основной инструмент денежно-кредитной политики — это **ключевая ставка**

Ключевая ставка — это процент, под который центральный банк выдает кредиты коммерческим банкам и принимает от них деньги на депозиты. Изменение **ключевой ставки** влияет на спрос через ставки в экономике и в конечном итоге — на инфляцию.

При этом центральный банк опирается на макроэкономический прогноз и учитывает ситуацию в экономике и на финансовых рынках

ДЕНЕЖНЫЙ РЫНОК

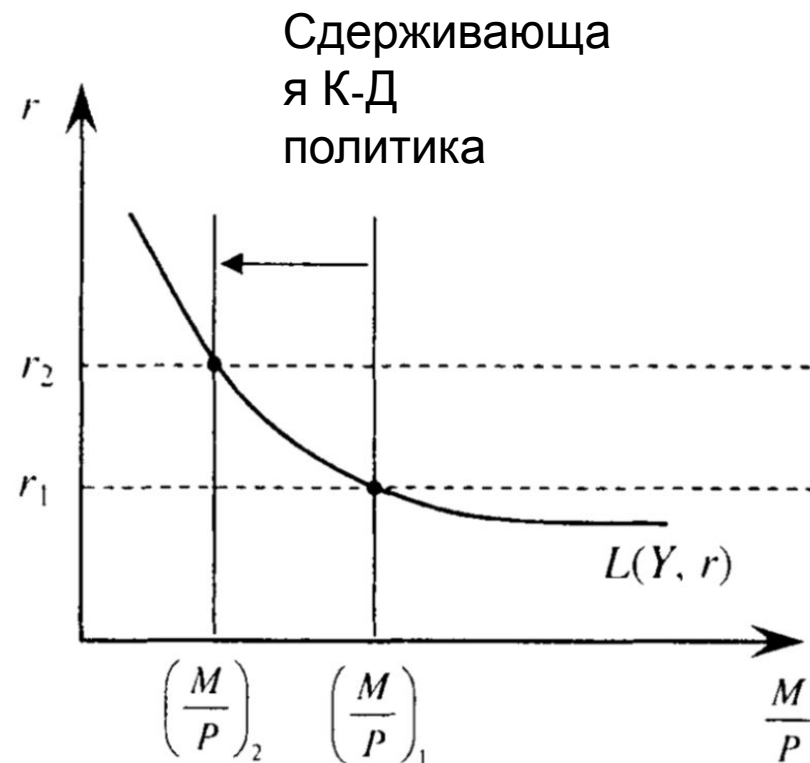
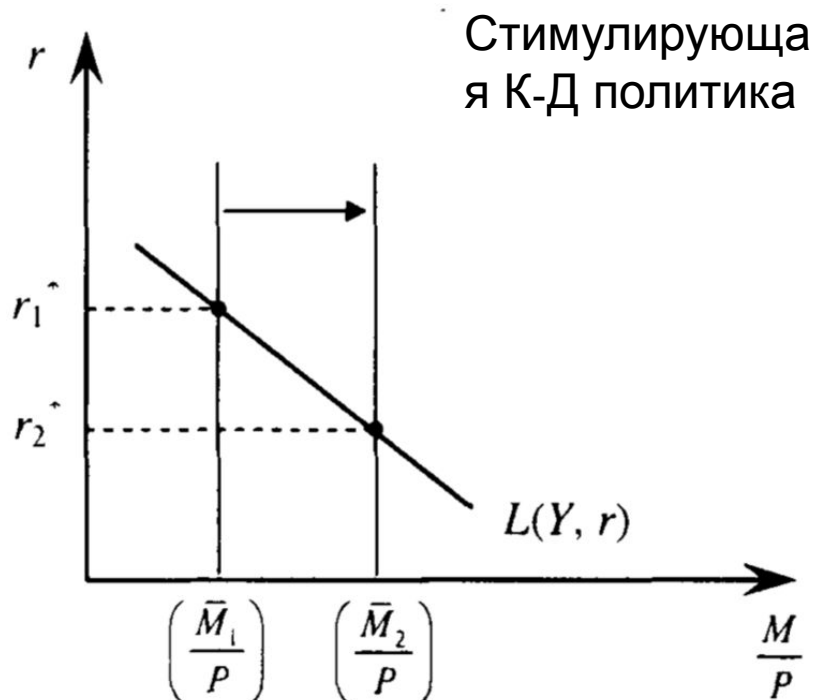


$L(Y, r)$ – спрос на деньги
(M/P) реальное предложение денег –
постоянная величина
 r – равновесная ставка процента,
уравновешивает денежный рынок

Рынок всегда стремится к равновесию!

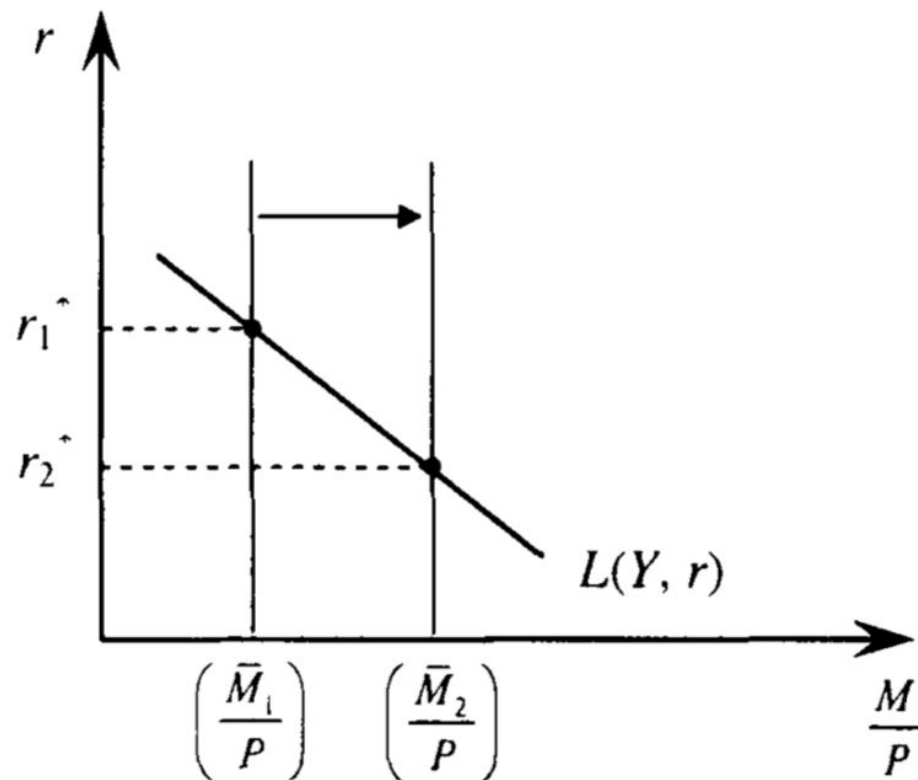
r растет \Rightarrow Спрос на деньги <
Предложение денег \Rightarrow
Люди кладут деньги на депозиты и
покупают ценные бумаги \Rightarrow повышенный
спрос на вклады \Rightarrow
 r снижается до своего первоначального
уровня

КРЕДИТНО-ДЕНЕЖНАЯ ПОЛИТИКА В ТЕОРИИ ЗАКРЫТАЯ ЭКОНОМИКА



Увеличение денежной массы или резкое снижение уровня цен \Rightarrow рост предложения денежных средств (сдвиг кривой предложения вправо) \Rightarrow аналогичные взаимодействия, что и на предыдущем слайде \Rightarrow снижение ставки процента \Rightarrow рост I (инвестиции) \Rightarrow рост Y \Rightarrow рост P в IP

КРЕДИТНО-ДЕНЕЖНАЯ ПОЛИТИКА В ТЕОРИИ ОТКРЫТАЯ ЭКОНОМИКА



В закрытой экономике (в открытой экономике другой график, мировая ставка неизменна)

В открытой экономике по вертикали – мировая ставка процента. Она НЕИЗМЕННА при совершенной мобильности капитала

Увеличение денежной массы или резкое снижение уровня цен => рост предложения денежных средств (сдвиг кривой предложения вправо) => ПОНИЖАТЕЛЬНОЕ ВОЗДЕЙСТВИЕ НА СТАВКУ => отток капитала из нашей страны => понижение национального курса валюты => рост чистого экспорта => рост Y => рост P в LR

ЦЕЛИ КРЕДИТНО-ДЕНЕЖНОЙ ПОЛИТИКИ

Сдерживание инфляции

В LR К-Д политика оказывает влияние
на цены

ЦЕЛИ КРЕДИТНО-ДЕНЕЖНОЙ ПОЛИТИКИ

Регулирование

темпов ЭКОНОМИЧЕСКОГО

роста

Повышение или понижение ключевой ставки приводит к повышению или уменьшению деловой активности

ЦЕЛИ КРЕДИТНО-ДЕНЕЖНОЙ ПОЛИТИКИ

Обеспечение
устойчивости платежного
баланса

В открытой экономике можем
регулировать отток или приток
капитала

ЦЕЛИ КРЕДИТНО-ДЕНЕЖНОЙ ПОЛИТИКИ

Смягчение циклических колебаний в экономике

Шоки спроса и предложения, которые были в модели AD-AS, так как К-Д политика имеет влияние на уровень дохода

КРЕДИТНО-ДЕНЕЖНАЯ ПОЛИТИКИ НА ПРАКТИКЕ ИНСТРУМЕНТЫ ЦЕНТРАЛЬНОГО БАНКА

Регулирование официальных резервных требований

Увеличение ЦБ доли обязательных резервов => меньше денежных средств в обороте у банков => снижение предложения денег => и дальше как по сценарию

Операции на открытых рынках

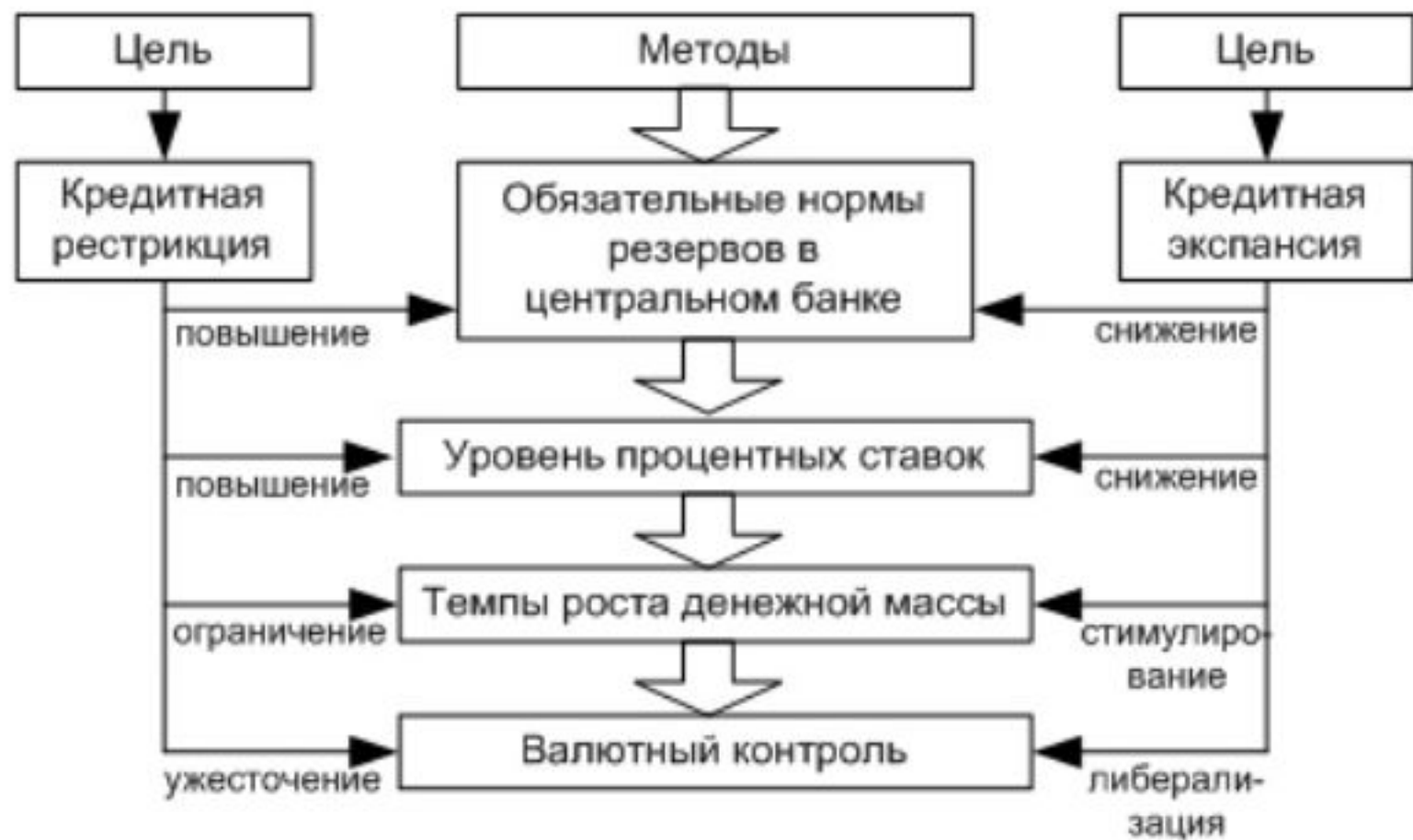
Покупка и продажа ЦБ государственных ценных бумаг. Покупка ценных бумаг на открытом рынке => увеличение резервов коммерческих банков => рост денежного предложения

Регулирование ставки процента

Рост ставки процента => сокращение возможности банков в кредитовании населения и предприятий => сокращение денежного предложения

Валютное регулирование

Покупка и продажа иностранной валюты



https://www.youtube.com/watch?time_continue=84&v=G1-7R2zulug&feature=emb_logo – как Банк России принимает решение по ключевой ставке процента

http://www.cbr.ru/press/PR/?file=20032020_133645if2020-03-20T13_36_08.htm

– последние решения ЦБ