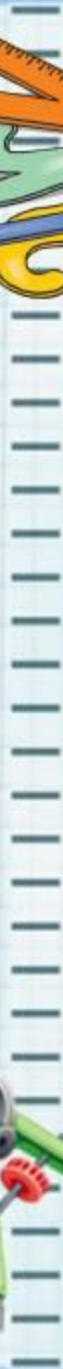


МАТЕМАТИКА



УСТНЫЙ СЧЕТ

Работаем
честно.



Длина кита 33 м. Это на 19 м больше, чем у акулы. Какова длина акулы?



**Комар делает крыльями 1000
взмахов в секунду, это в 5 раз
больше, чем пчела. Сколько
взмахов в секунду делает пчела?**



Бобр может не дышать под водой 15 минут, а кашалот – в 4 раза дольше. Какое время может пребывать под водой кашалот?



Масса новорожденного слонёнка - 130 кг, он на 1870 кг легче детёныша синего кита. Какова масса новорожденного синего кита?

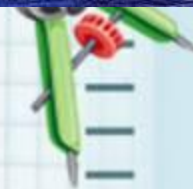
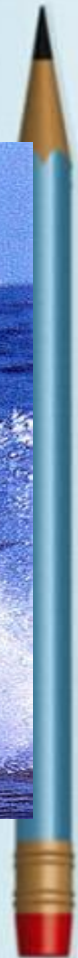
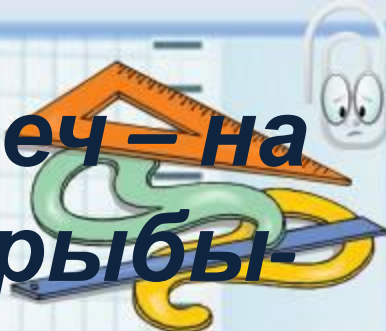


nanositore.ru

Туловище японского гигантского краба достигает 60 см, а есть крабы-горошины с размером тела 2 см. Во сколько раз туловище краба-гиганта больше чем краба-горошины?



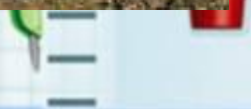
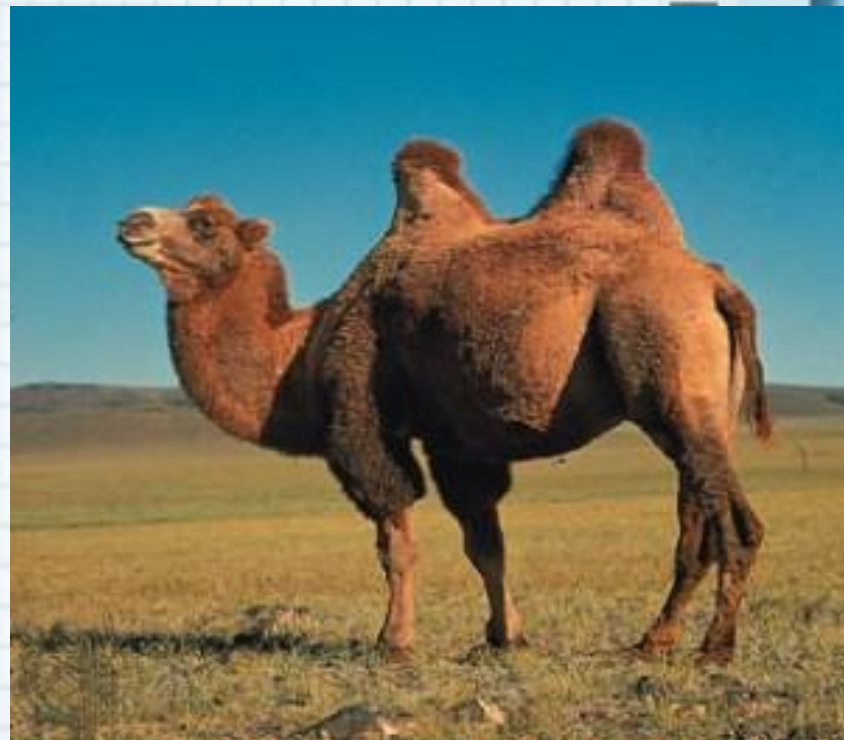
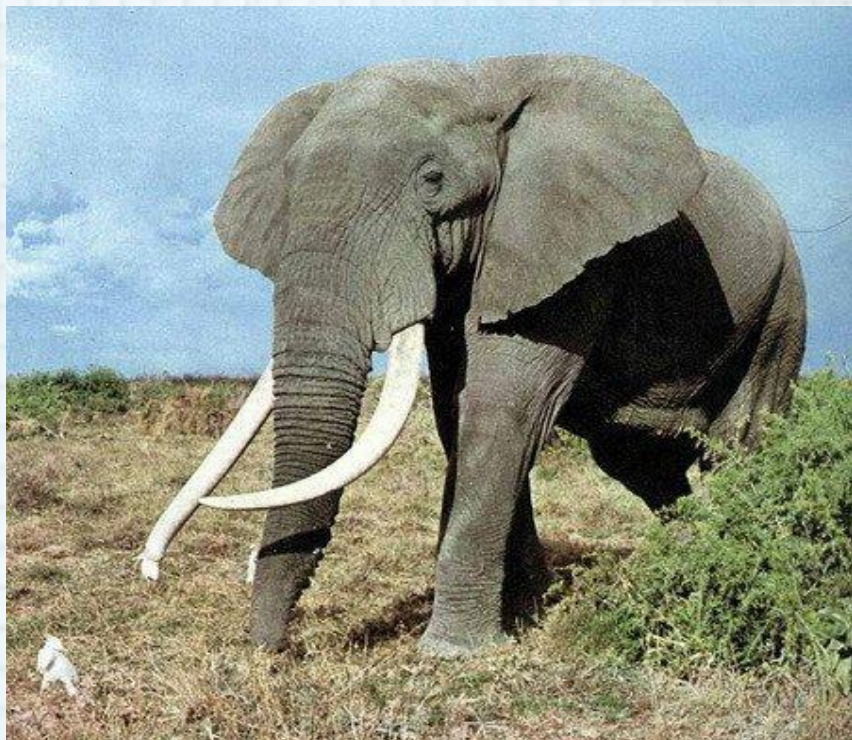
Масса щуки – 34 кг, а рыбы-меч – на 265 кг больше. Какова масса рыбы-меч?



Масса бурого медведя – 350 кг, а белого – 500 кг. На сколько килограммов белый медведь тяжелее бурого?



Слону в зоопарке в сутки дают 90 кг еды, а верблюду – 15 кг. Во сколько раз слон съедает в сутки еды больше, чем верблюд?



Проверка

14 200 60 2000 30 299 150 6

Оцени:

«5» – нет ошибок

«4» – 1,2 ошибки

«3» – 3,4 ошибки

«2» – 5 ошибок и более



ЧА
ДА



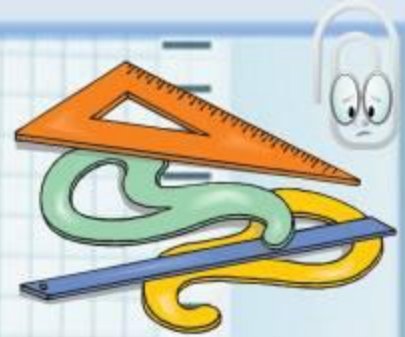
Задача

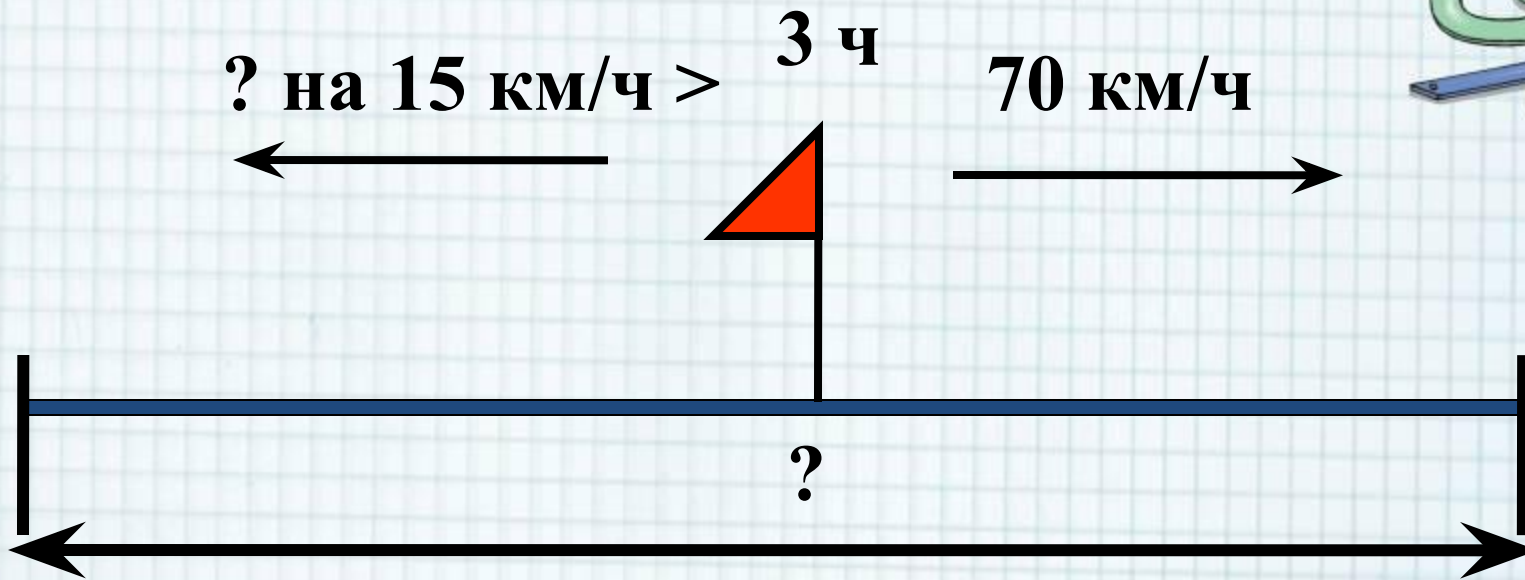


Из одного города в противоположных направлениях выехали два мотоциклиста. Второй мотоциклист ехал со скоростью 70 км/ч, а скорость первого была на 15 км/ч больше скорости второго. Какое расстояние будет между мотоциклистами через 3 часа?



ПРОВЕР КА





1) $70+15= 85$ (км/ч) – скорость первого мотоциклиста

2) $85+70= 155$ (км/ч) – скорость удаления

3) $\times 155$

 3

465 (км) – расстояние между мотоциклистами

