

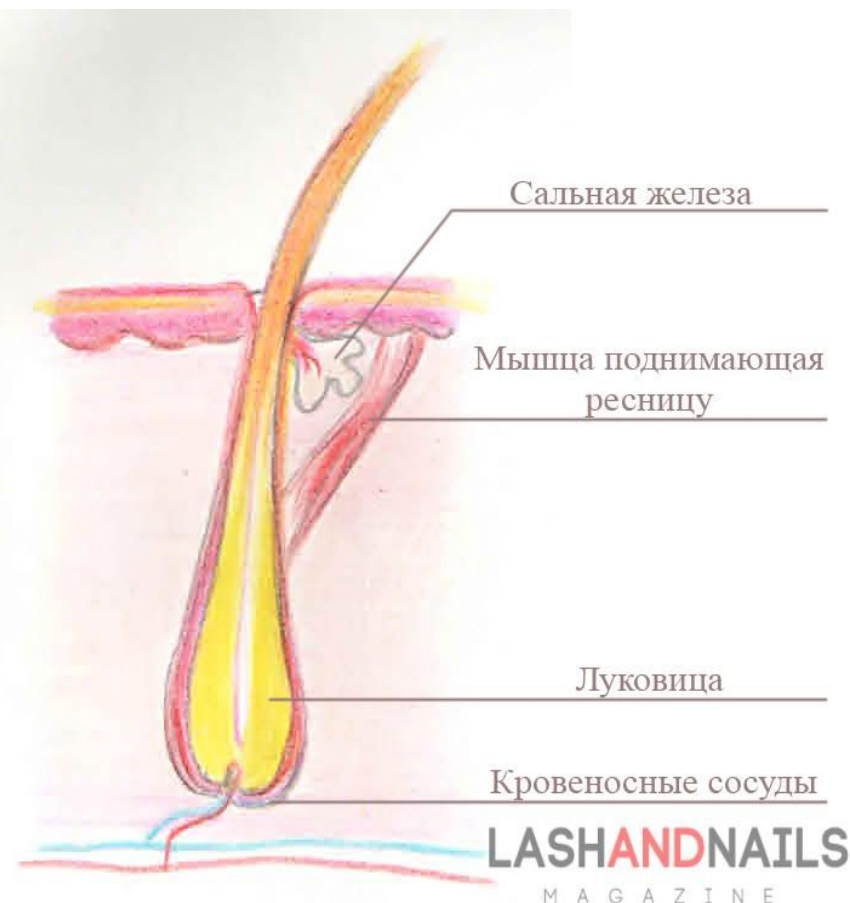
# Накладные ресницы

Преподаватель: Григорьева Д.А.



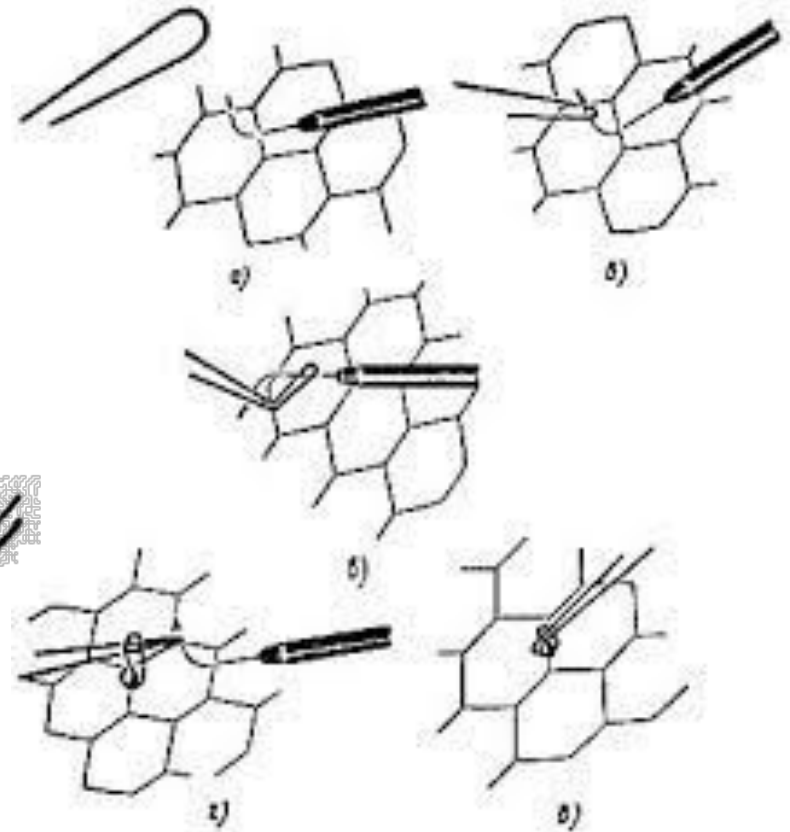
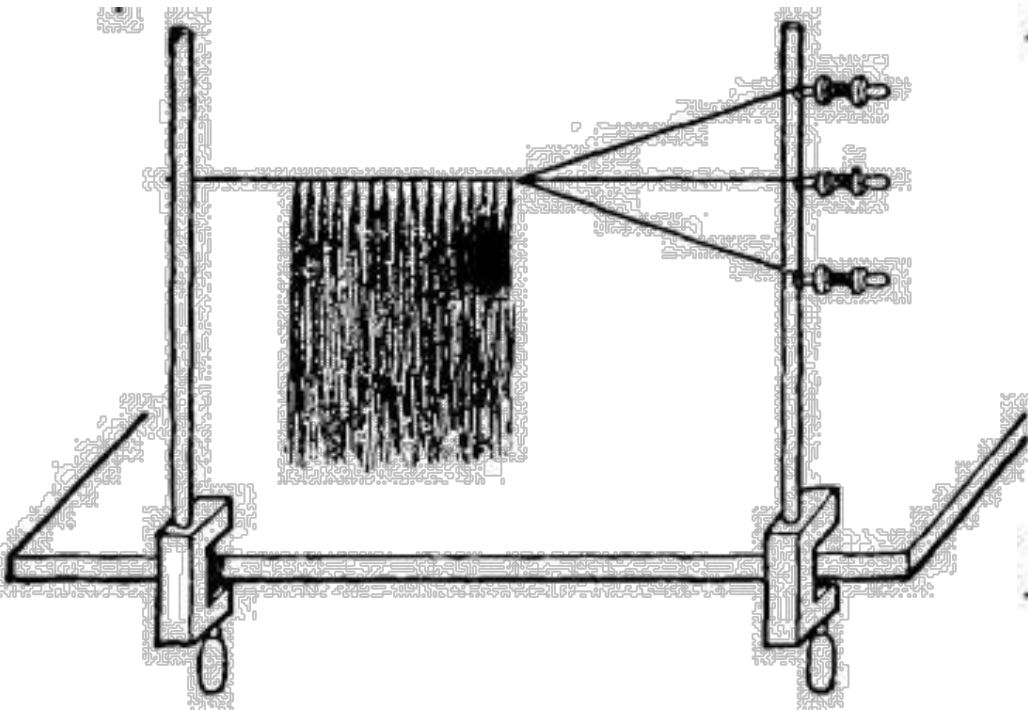
# Физиология ресниц

- Ресницы не только украшают лицо, но и выполняют важную функцию естественной защиты глаз, предохраняя их от неблагоприятных влияний внешней среды. Продолжительность жизни ресниц составляет 150-200 дней. Они постоянно выпадают и на их месте вырастают новые. При длительном раздражении век ресницы истончаются и выпадают. В таких случаях используются искусственные ресницы. Ресницы желательно делать из собственных волос. Длина их должна быть 6-7 мм.





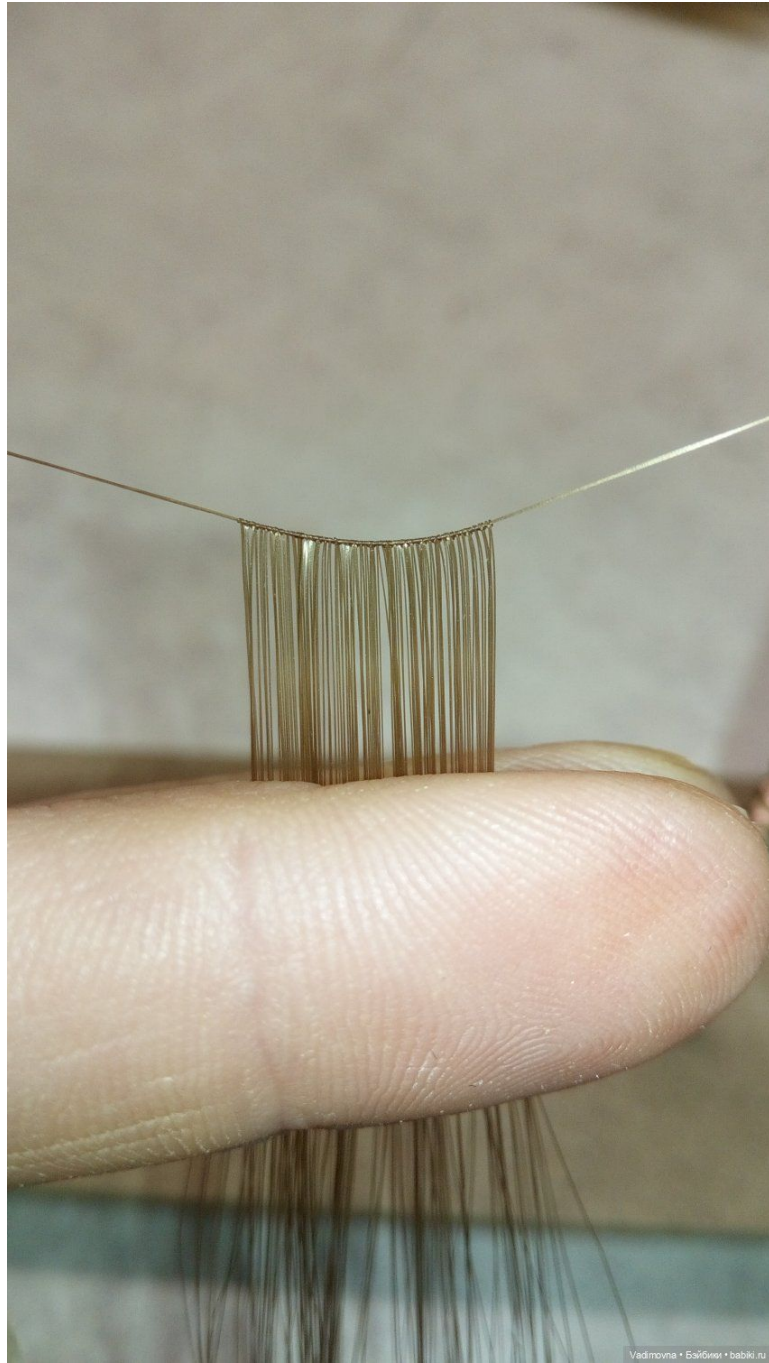
- Существует два способа изготовления ресниц: тресованием и тамбурованием.



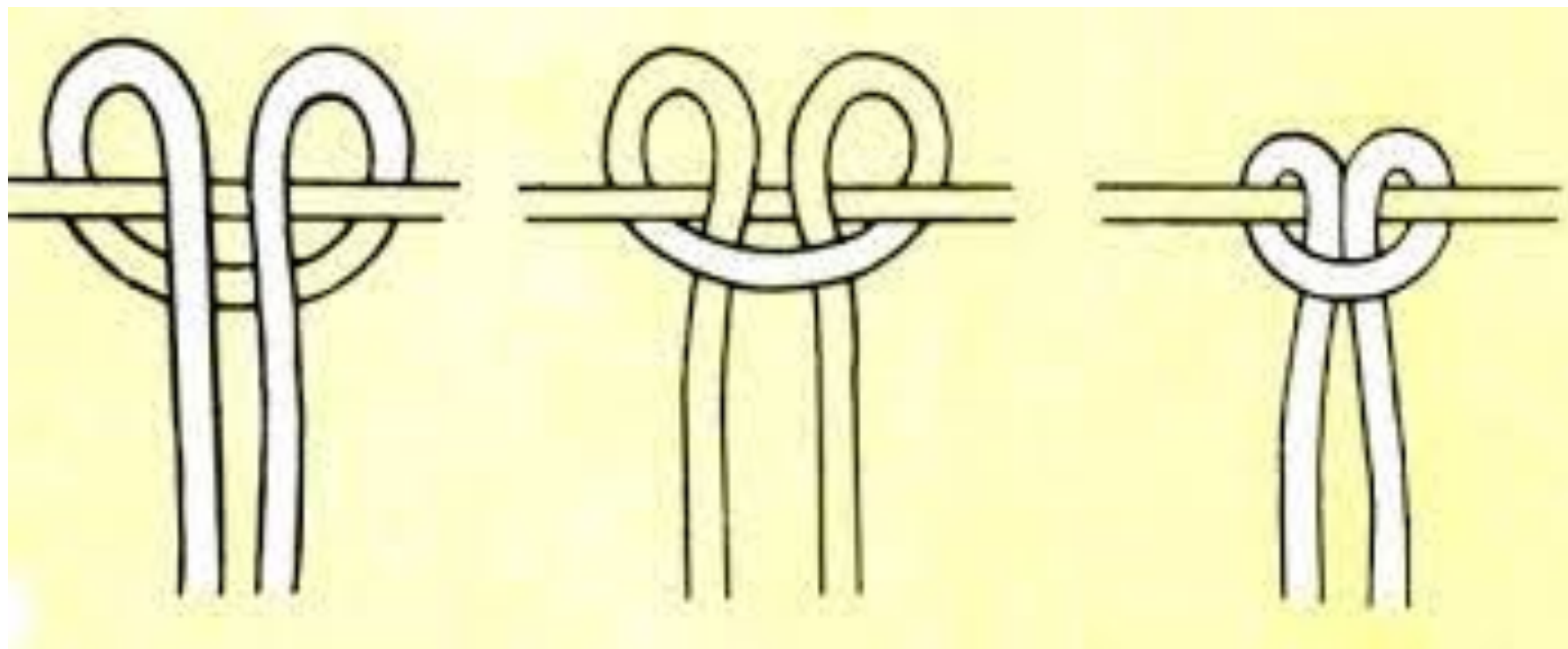
# *Технология выполнения:*

1. Взять катушечную нитку черного цвета, и концы ее закрепить с двух сторон так, чтобы нить была натянута. (Эту операцию можно выполнить на перевернутом стуле, при этом концы нитки прикрепляются к двум противоположным ножкам стула).
2. Взять один волос длиной 6-7 см и соединить его концы вместе, поднести к натянутой нитке серединой, при этом концы волоса должны быть опущены вниз.
3. Правой рукой держать концы, а большим и указательным пальцами левой руки раздвинуть середину петли волоса и пропустить его концы через волос так, чтобы нитка-основа была в середине.
4. Концы подтянуть таким образом, чтобы на нитке-основе получился узел.
5. Затем измерить длину ресниц клиентки и сделать узелки на основе. Количество их должно равняться длине ресниц клиентки.
6. Смазать нитку-основу медицинским клеем и дать ему высохнуть.





# Узел при трессовании ресниц





- 7. Подрезать волосы так, чтобы создать форму ресниц (со стороны носа ресницы короче).
- 8. Взять пинцет с широким концом и концы ресниц подкрутить.
- 9. Обрезать лишние нитки по концам ресниц.
- 10. Готовые ресницы прикрепить натуральным медицинским клеем (сверху).
- 11. Нанести тушь для ресниц на натуральные ресницы так, чтобы соединить их с искусственными.
- Достоинства этих ресниц в том, что они не одноразовые, а главное - не раздражают глаза при длительном ношении.

# Приклеивание ресниц

- Клеем пользоваться, конечно же, только для ресниц, иначе кожа на веках испортится безвозвратно, что не самое страшное, а вот глазки... Их надо беречь!
- Подводить глаза, после наклейки ресниц, необходимо для того, чтобы не было заметно линии приклеивания и замаскировать клей, если вдруг перебрали с его количеством. При этом лучше пользоваться жидкой подводкой, чтобы не сместить и не отклеить ресницы, перед наклеиванием покрасьте реснички.
- Классические черные ресницы идеально подойдут для вечернего макияжа. Они эффектно подчеркивают глубину взгляда, зрительно увеличивают глаза, выгодно оттеняют их цвет, придают взору выразительность.

# Приклеивание ресниц

- **Клей для ресниц.** Хорошим считается клей **Mod Lash Adhesive**. Он используется для фиксации накладных ресниц. Это безвредный клей на латексной основе, который будет держать Ваши ресницы до тех пор, пока Вы их не снимете. Он бывает прозрачного и тёмного цветов. Прозрачный (или иногда его называют белым) полностью высыхает и становится незаметным. Он универсален, и его используют наиболее часто. Клей тёмного цвета имеет тот же состав, что и прозрачный, но при высыхании он становится практически чёрным, что делает основание (тесемку) искусственной ресницы практически незаметной на веке и помогает ей слиться с натуральной ресницей.

•

# Приклеивание ресниц

При помощи пинцета осторожно приподнимите ресницы с одной стороны

- • примеряйте, подходит ли длина к векам (если они слишком длинные, обрежьте лишнюю часть)
- • приклейте ресницы близко к корням натуральных ресниц через несколько минут Вы уже можете наносить макияж, как обычно.
- • Осторожно возьмите ленту с ресницами и нанесите клеющий состав. Подождите 30 секунд, пока клей не станет липким.
- • Приложите полоску накладных ресниц как можно ближе к натуральным и приклейте к коже аккуратным легким нажатием.
- • подводите глаза, желательно использовать жидкую подводку для глаз) ресницы предназначены для многократного использования
- • после того, как Вы снимите ресницы, нанесите на их основание клей для накладных ресниц и поместите на пластиковую подставку, на которой они продавались (если Вы будете хранить их таким образом, ресницы надолго сохранят свою форму и вид)
- **Внимание!** Никогда не наносите клей непосредственно на веки.

MIXFACTS.RU



2.



3.



4.



  
**How To:  
Apply  
False Lashes**

[www.indienvanitycase.com](http://www.indienvanitycase.com)



MIXFACTS.RU