

ГБУ ДО ЦДЮОТТ
Кировского района Санкт - Петербурга



**Дополнительная
общеобразовательная
общеразвивающая программа
«Мы пешеходы»**

Безопасный маршрут до школы





**Нужно нарисовать план
Безопасного маршрута
«ДОМ-ШКОЛА-ДОМ»
Для этого нужно
вспомнить
участки повышенной
опасности**



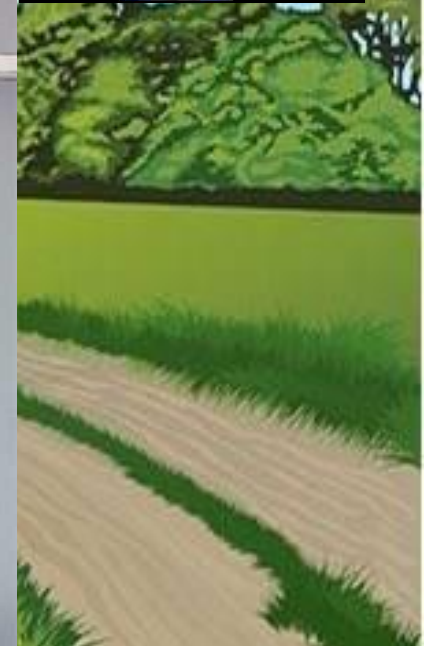
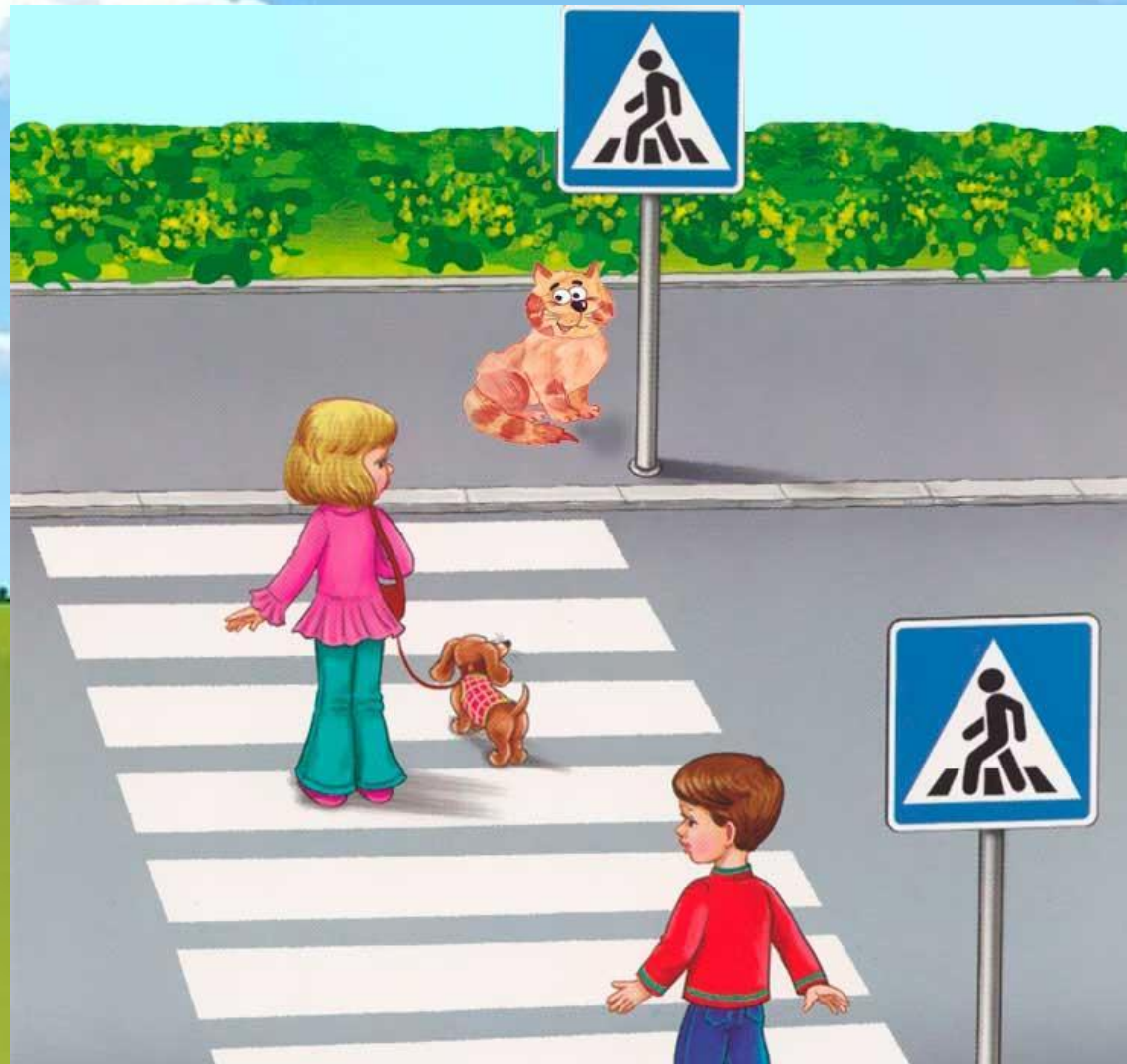
Дорожные работы



**Требуются, мешающие
осмотреть улицу: кусты,
сугробы, припаркованные
автомобили**



Нерегулируемые пешеходные переходы



Переходы, которые стоит выбирать при построении безопасного маршрута



**Регулируемый
пешеходный переход**



**Надземный
пешеходный переход**



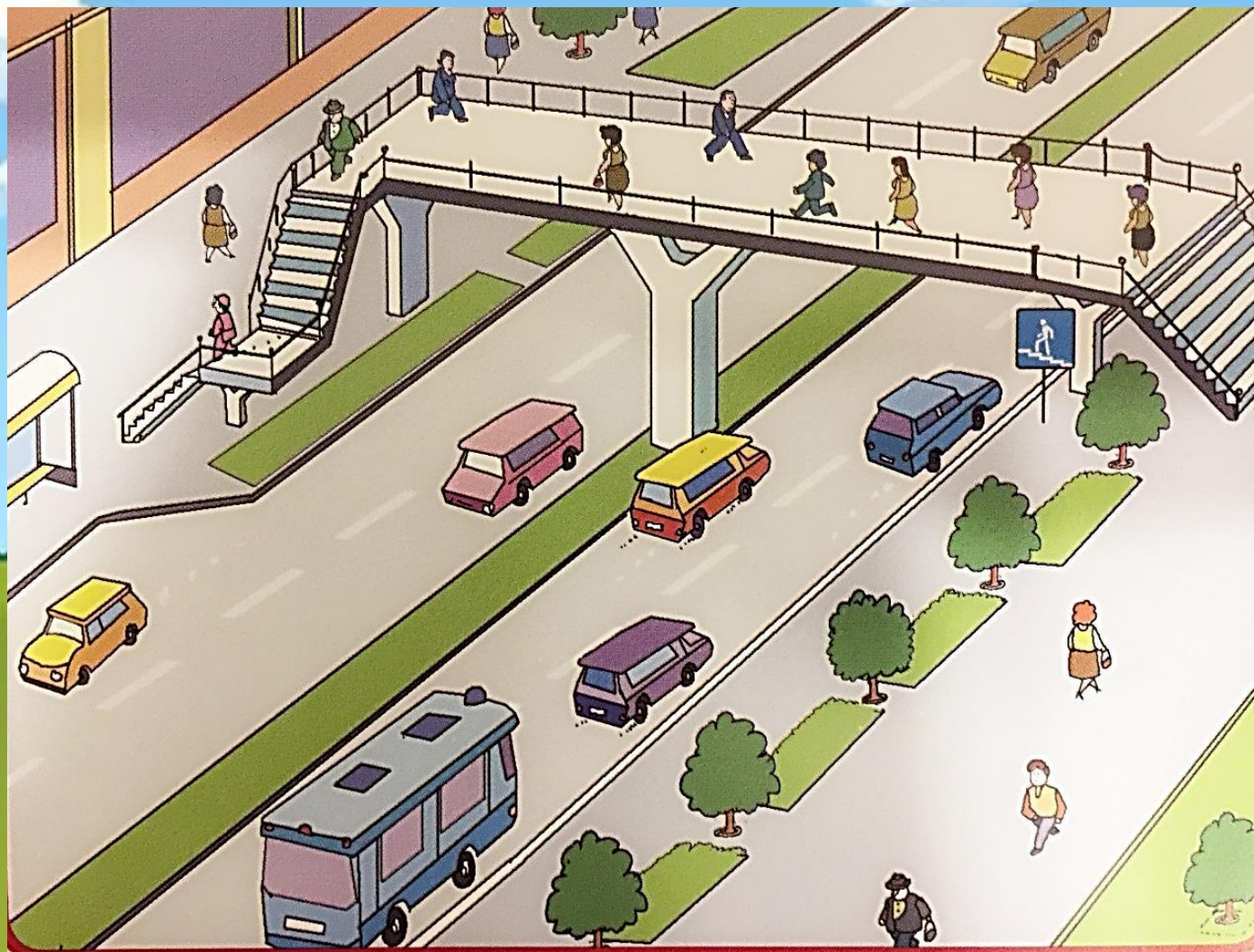
**Подземный
пешеходный переход**



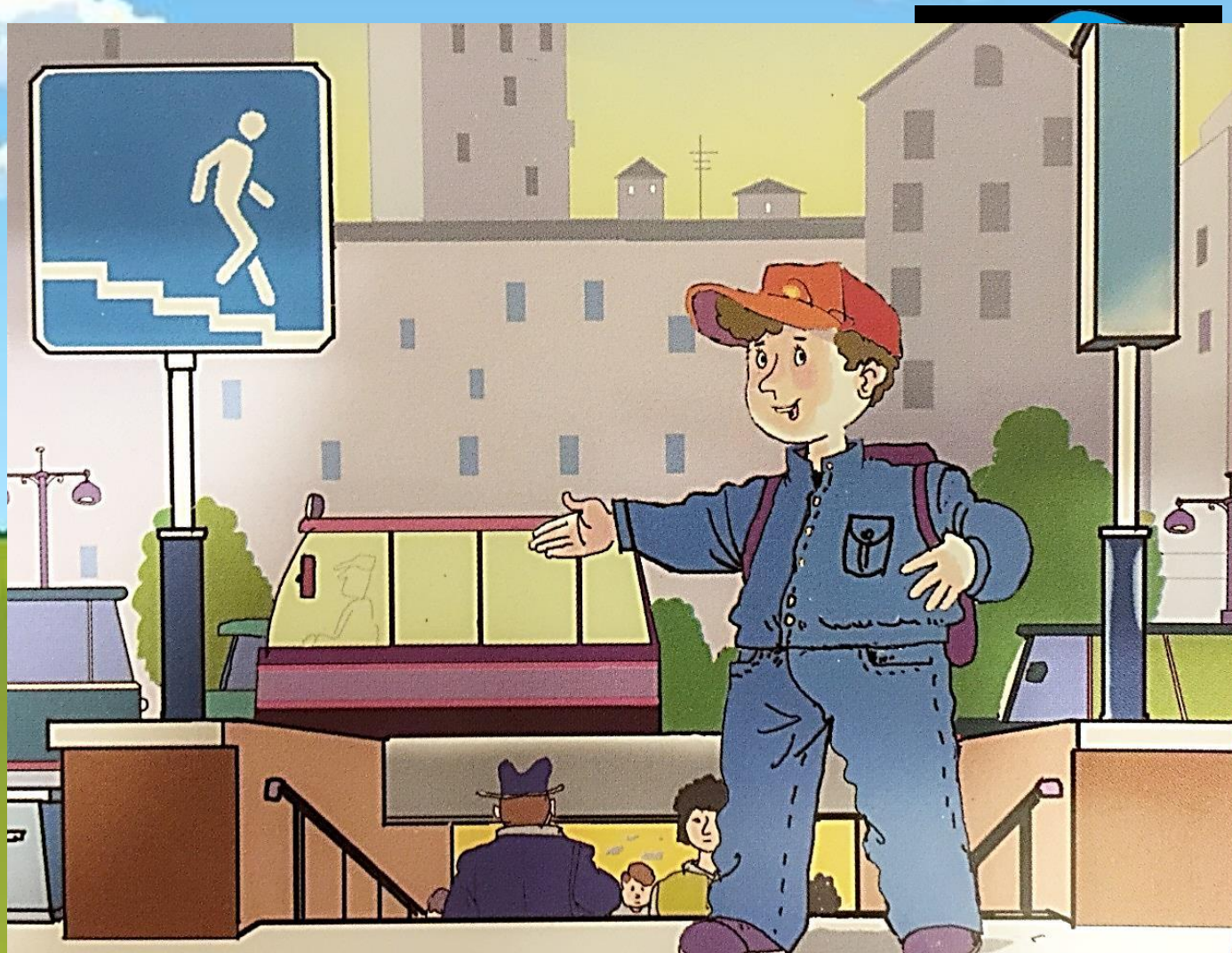
Регулируемый пешеходный переход – пешеходный светофор со светофором



Надземный пешеходный переход



Подземный пешеходный переход



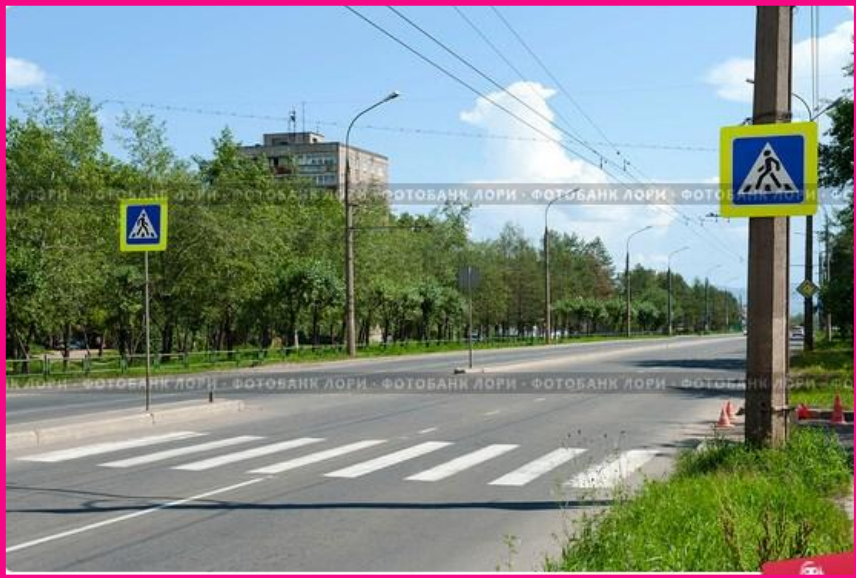
Далее будет представлена серия слайдов, на каждом слайде по две картинки, на каждой картинке изображён пешеходный переход. Вам надо выбрать картинку с наиболее безопасным пешеходным переходом, а проверить себя можно нажав курсором на данную картинку и если она начнёт вращение то вы ответили верно.





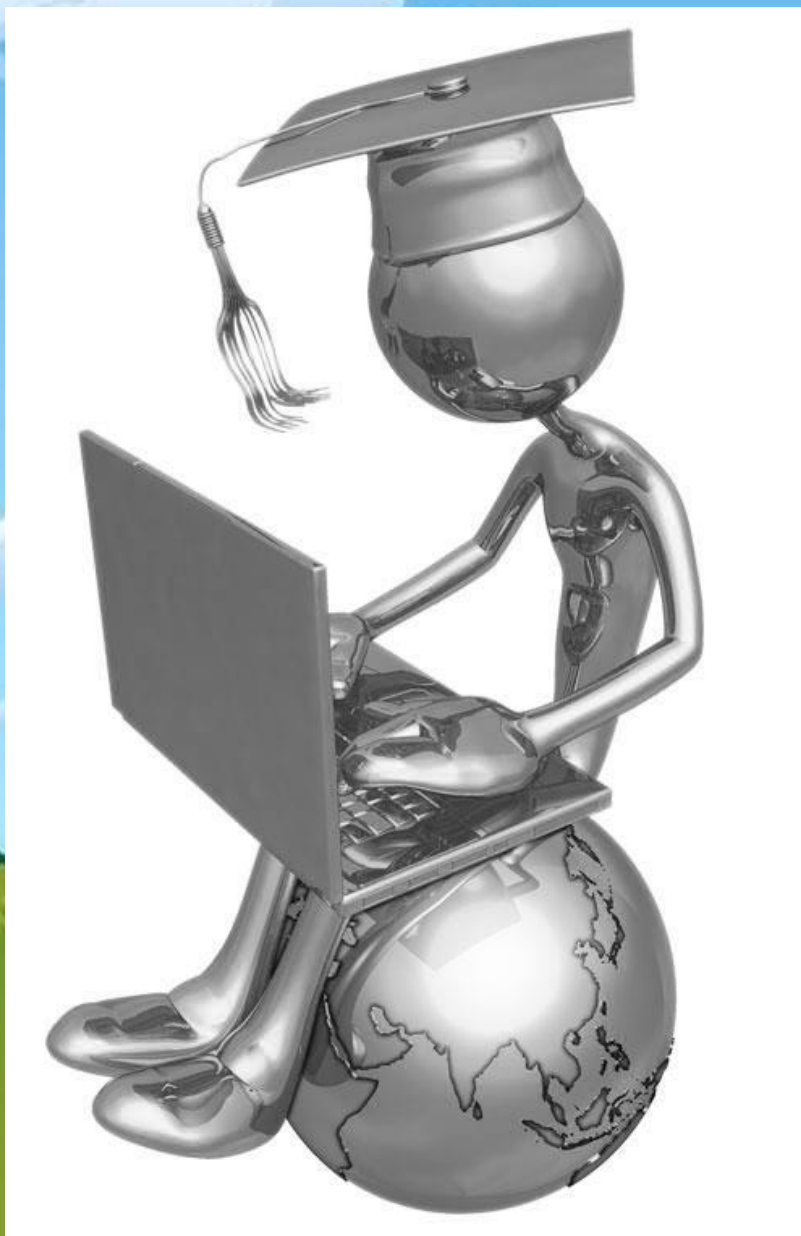








Посмотрите мультфильм – Город дорог «Безопасная дорога»





**СПАСИБО ЗА
РАБОТУ!**

