

3 класс. ИНФОРМАТИКА

ТЕМА

**Добавление текста в графический
рисунок**

Правила



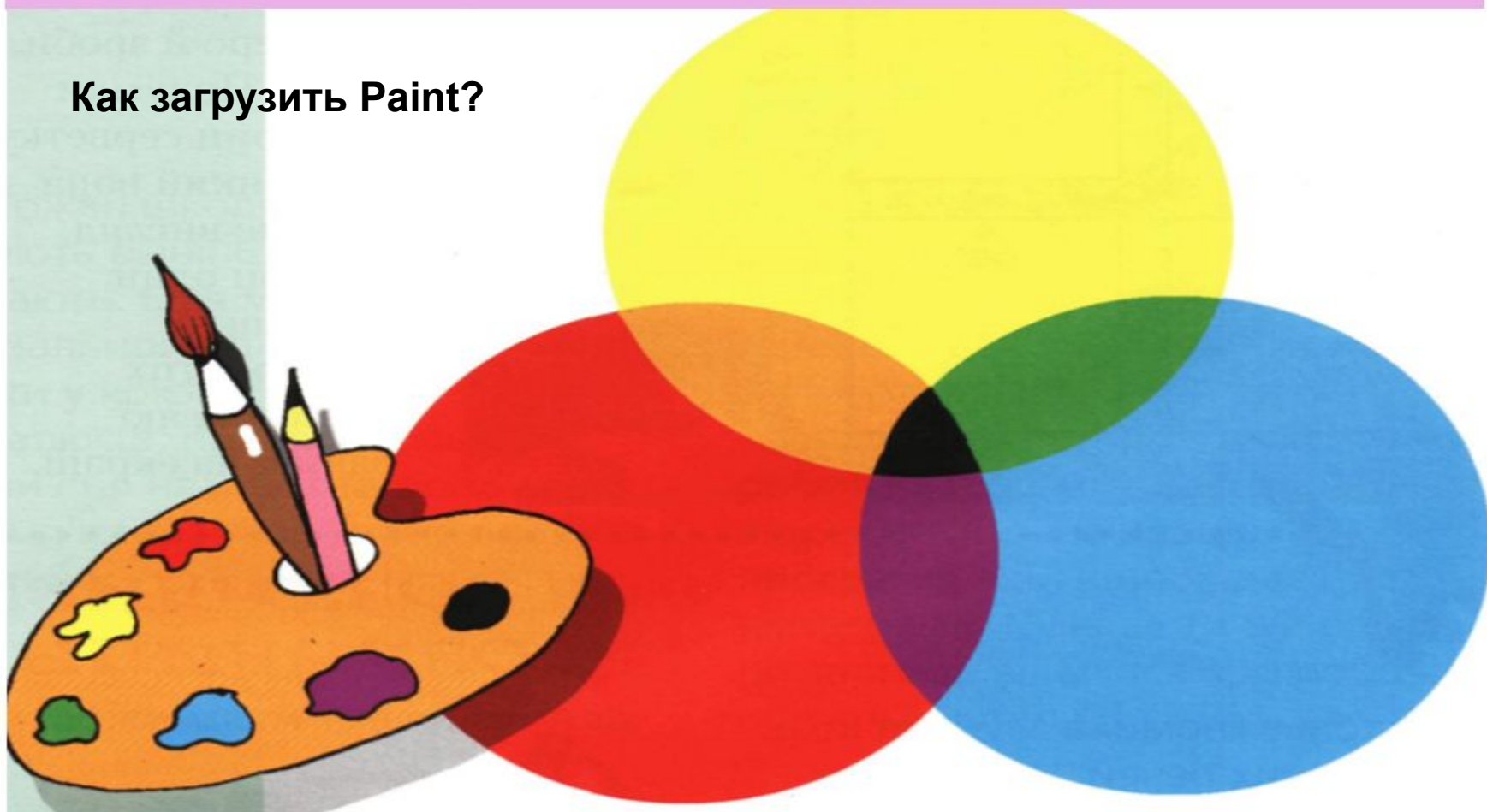
техники безопасности

в кабинете информатики



*Давайте вспомним с какой программой мы работали?
Что означает Paint?*

Как загрузить Paint?



Чтобы запустить **Paint** нужно:

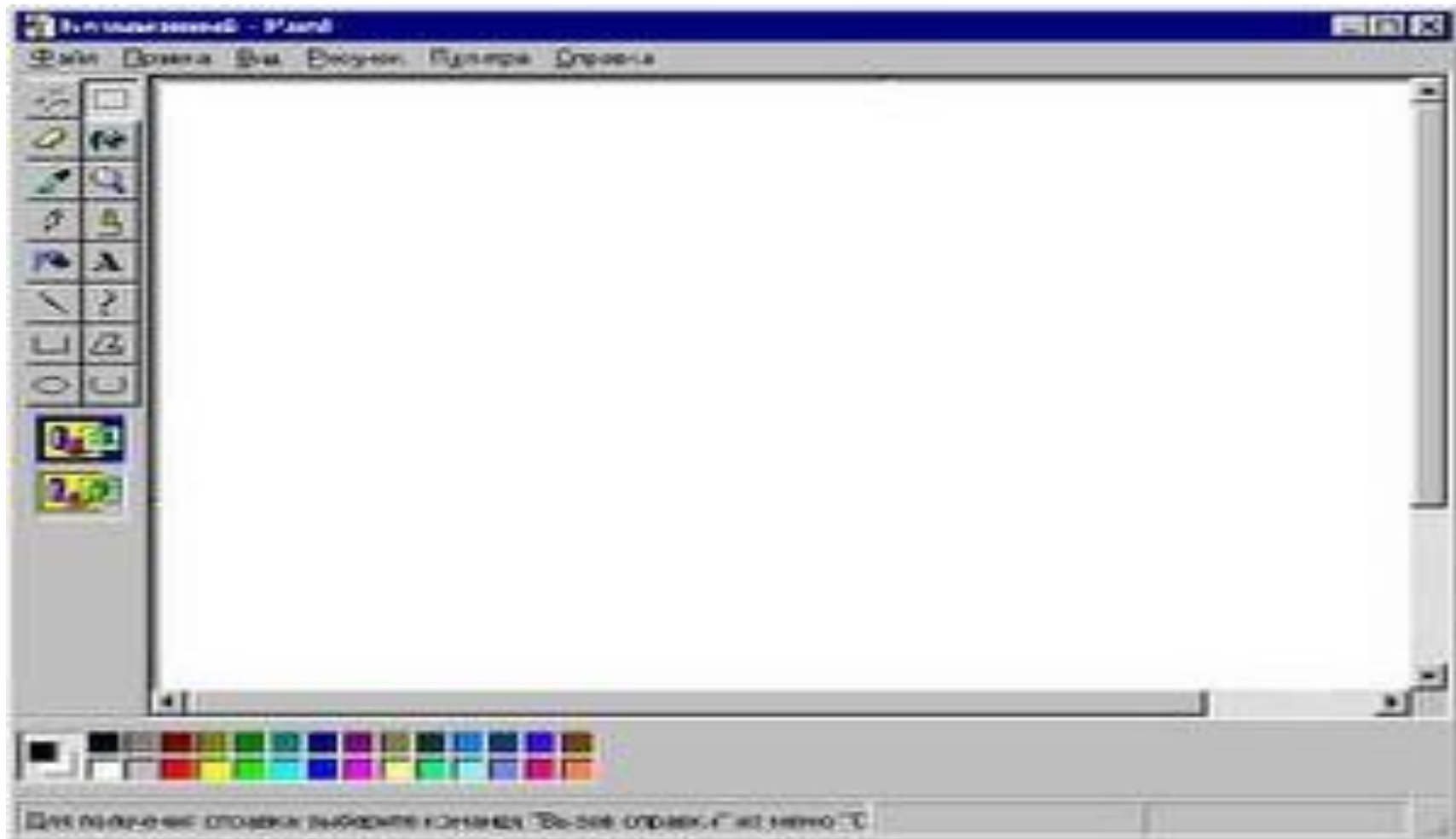
ПУСК → ***Программы*** →
Стандартные → ***Paint***

или дважды нажать по
ярлыку Paint
на Рабочем столе



Paint

Окно программы Paint



Окно программы:

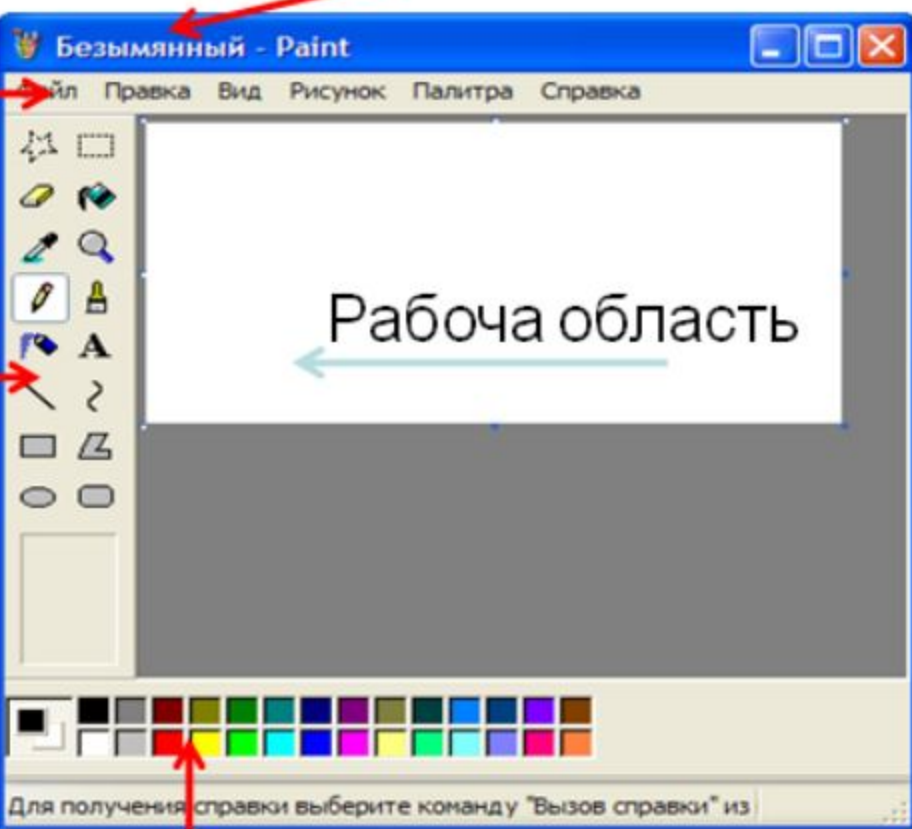
Рядок заголовка

Оконное меню

Главное меню

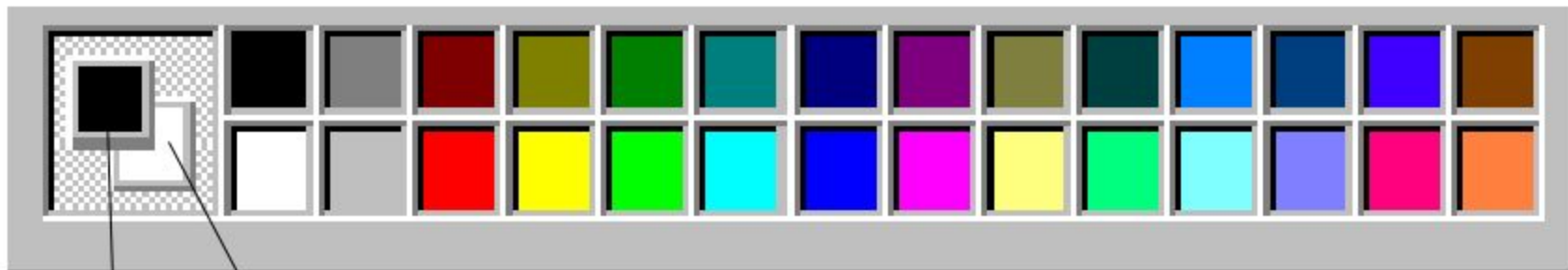
Панель инструментов

Рабочая область



Палитра

Палитра цветов Paint



**цвет фоновой
области**

цвет линий

Давайте вспомним, с чем мы познакомились на том уроке?

- Как вы думаете, для чего они нужны?
- Что мы с ними делали?



Рис. 2.1. Векторные графические примитивы

Панель инструментов Paint

свободное выделение			прямоугольное выделение
терка			заливка
пипетка			масштаб
карандаш			кисть
розпылитель			надпись
прямая			кривая
прямоугольник			многоугольник
овал			скругленный прямоугольник

СОЗДАНИЕ НАДПИСЕЙ

Споём песенку?!?



Весело!?



СОЗДАНИЕ НАДПИСЕЙ

Это мы
быстро..!

$7+1=8$

$10-1=9$

$5+3=8$

$8-2=8$

$12-4=8$

$14-7=7$

$18-9=9$

$9-2=7$

$4+4=8$

$14-5=9$

$13-7=6$

$1+4=5$

$15-7=8$

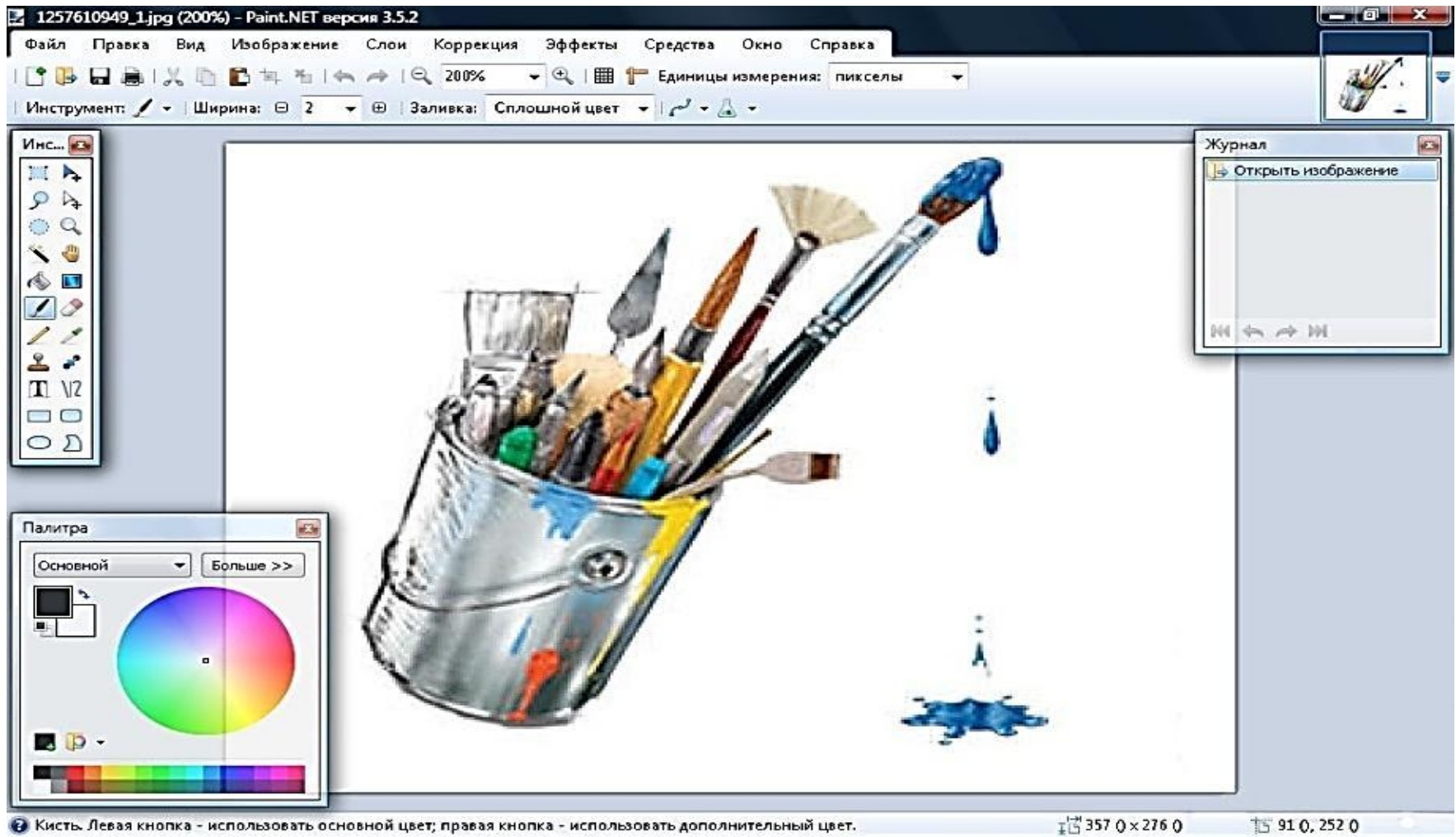
Посчитай
и запиши



Как же это сделать?



Тема: Добавление текста в графический рисунок.



Ура!

Физкультминутка!



1. Найти и открыть папку «Граф.примитивы»

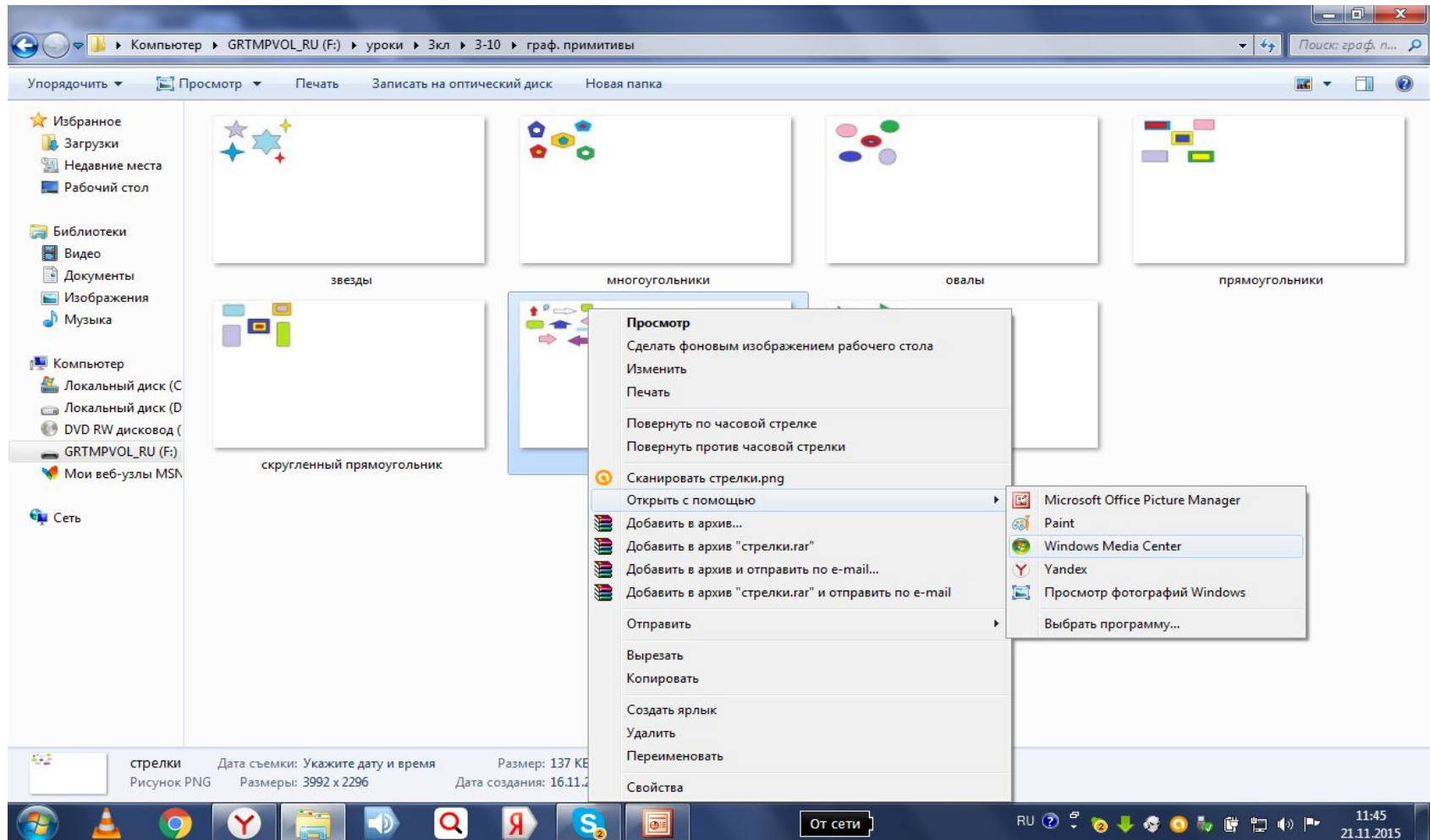


2. Выделить рисунок

The screenshot shows a Windows Explorer window with the following details:

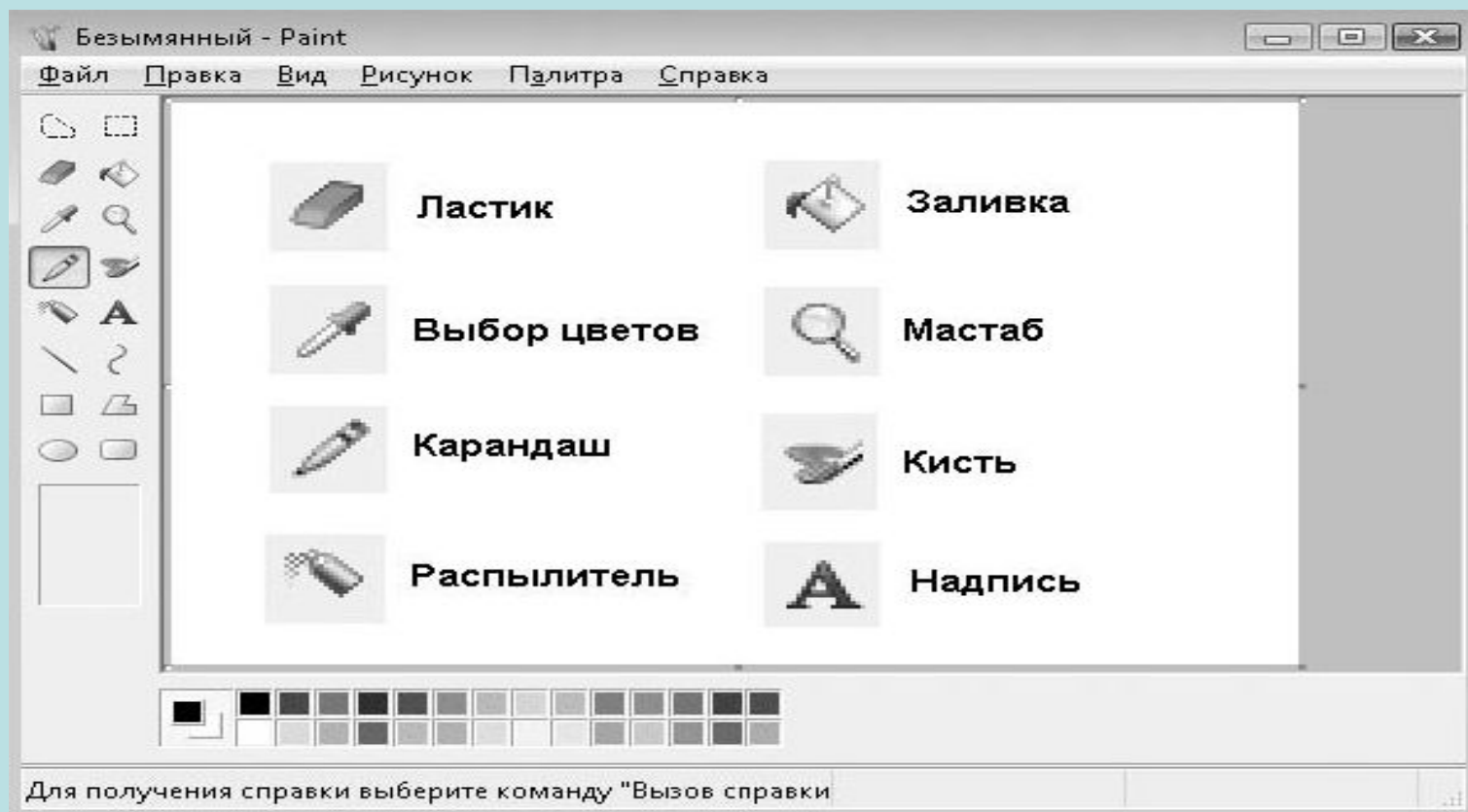
- Address Bar:** Компьютер > GRMPVOL_RU (F:) > уроки > Зкл > 3-10 > граф. примитивы
- Navigation Buttons:** Упорядочить, Просмотр, Печать, Записать на оптический диск, Новая папка
- Left Panel (Navigation Pane):**
 - Избранное: Загрузки, Недавние места, Рабочий стол
 - Библиотеки: Видео, Документы, Изображения, Музыка
 - Компьютер: Локальный диск (C), Локальный диск (D), DVD RW дисковод, GRMPVOL_RU (F:), Мои веб-узлы MSN
 - Сеть
- Main Content Area:** A grid of folders containing primitive shapes:
 - звезды (stars)
 - многоугольники (polygons)
 - овалы (ovals)
 - прямоугольники (rectangles)
 - скругленный прямоугольник (rounded rectangle)
 - стрелки (arrows)** - This folder is highlighted with a blue border.
 - треугольники (triangles)
- Taskbar:** Contains icons for Internet Explorer, VLC, Chrome, Yandex, File Explorer, and other background applications. The system tray shows the time 11:40 and date 21.11.2015.

3. Вызвать контекстное меню: «Открыть с помощью Paint»

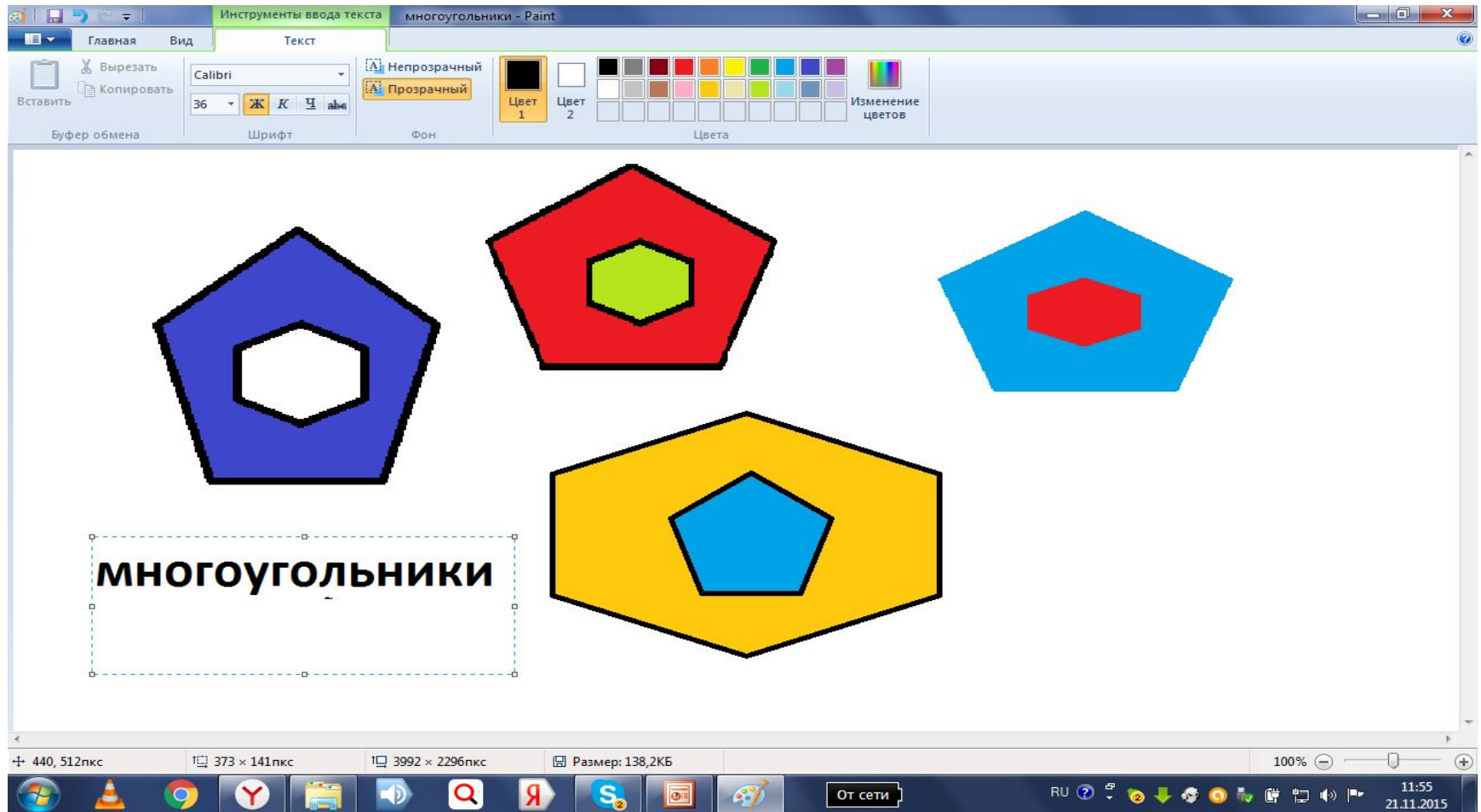


4. Нажать клавишу

A



5. Выбрать место, добавить текст.



* Практическая работа



Практическая работа





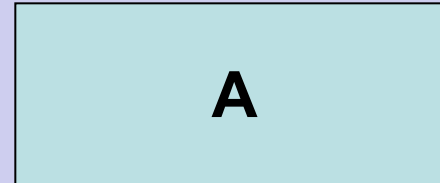
Зарядка для глаз

Алгоритм «Добавление текста в графический рисунок»

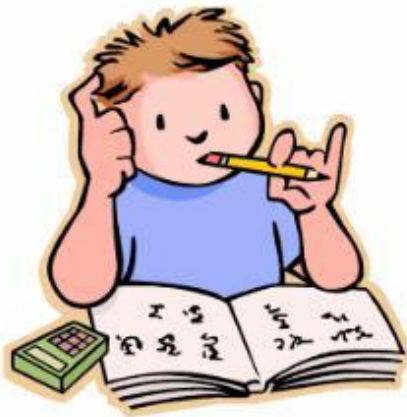
- 1.
- 2.
- 3.

Алгоритм «Добавление текста в графический рисунок»

- 1. Нажать клавишу
- 2. Выбрать место
- 3. Добавить текст



Домашнее задание



Выучить алгоритм
«Добавление текста в
графический рисунок»
