

**ТЕМА V.
НАРУШЕНИЯ
КРОВООБРАЩЕНИЯ**

359. Мускатная печень.

Печень несколько увеличена, плотная. Паренхима на разрезе пестрая, вида мускатного ореха, с чередованием темно-красных и серо-желтых участков.



407. Бурая индурация легкого.
Легкое уплотнено, бурого цвета на разрезе.



**555. Венозное
полнокровие органов:**

**Цианотическая
индурация почки.**

Почка увеличена в размерах, плотная (край на разрезе заострен), темно-красного цвета с синюшным оттенком.

**Цианотическая
индурация селезенки.**

Селезенка увеличена, плотная, темно-красного цвета с синюшным оттенком.

.....Мускатная печень.

Печень на разрезе пестрого вида.

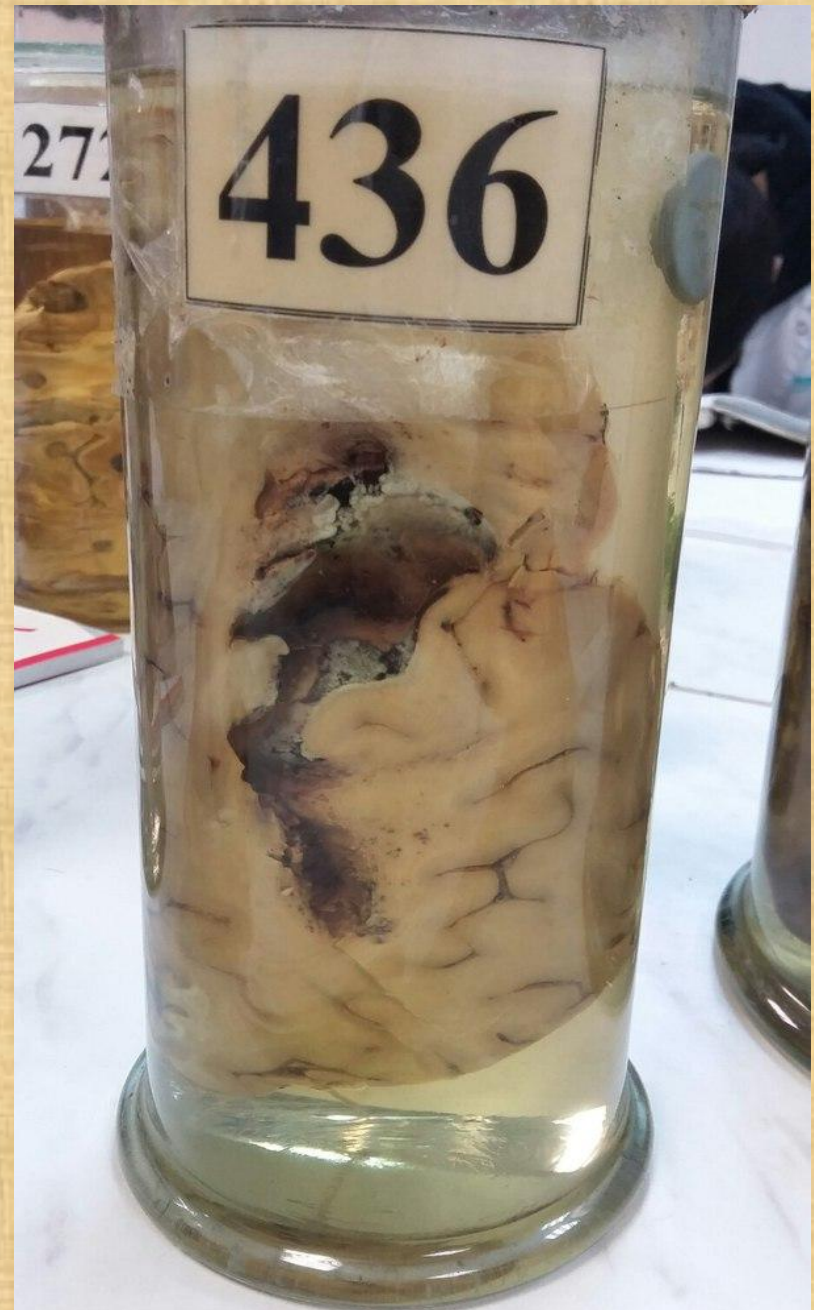


406. Кровоизлияние в мозг (гематома) с прорывом в боковые желудочки мозга.
В области подкорковых узлов мозга видна полость, заполненная красными сгустками крови.



436. Кровоизлияние в желудочек головного мозга (гемоцефалия), по периферии - петехии и геморрагическая инфильтрация.

Стенки бокового желудочка головного мозга пропитаны кровью темно-красного цвета. По периферии мелкие точечные очаги темно-красного цвета (петехии), в верхней части над боковым желудочком равномерное пропитывание ткани мозга кровью (геморрагическая инфильтрация).



37. Варикозное расширение вен прямой кишки (геморрой).

Прямая кишка в нижней ее части - сплетения геморроидальных вен варикозно расширены, темно-багрового цвета. В просвете некоторых сосудов обтурирующие тромбы.



**468. Кровоизлияния на
слизистой оболочке лоханки в
почке.**

Почка на разрезе. На слизистой оболочке лоханки видны множественные очаги темно-красного цвета, разных размеров - от точечных до 3 мм.



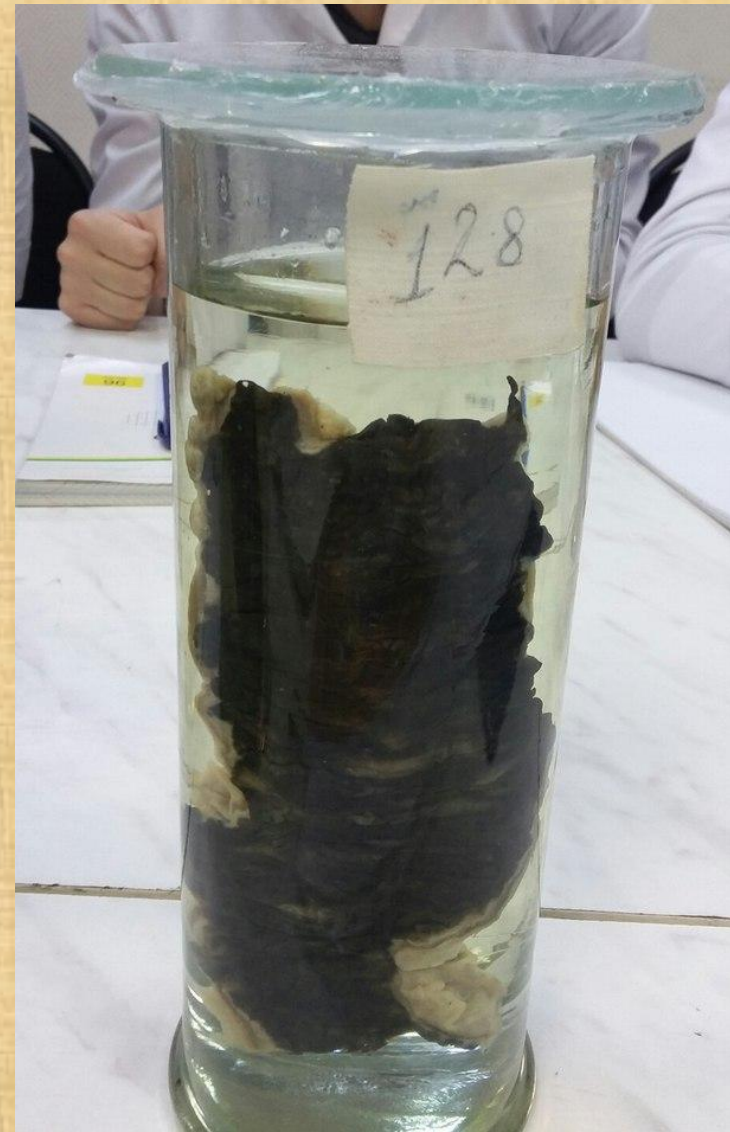
**14. Кровоизлияния на коже
(геморрагическая
инфильтрация и петехии).**

На коже пятно бурого вида и
мелкие точные кровоизлияния
темно-красного цвета.



**128. Кровотечение в просвет
кишки (мелена).**

Толстая кишка на разрезе.
Слизистая оболочка толстой
кишки пропитана кровью черного
цвета.



190. Юкстамедуллярный шунт.

На разрезе почки кора бледно-серая, а мозговое вещество полнокровное, темно-красного цвета.

