

SMM-СТРАТЕГИЯ ДЛЯ МЕДЛАЙН

СОДЕРЖАНИЕ

1. Наши сильные/слабые стороны
2. Наши цели и задачи
3. Анализ конкурентов
4. Наша целевая аудитория
5. Портрет аудитории
6. Креативная концепция. Big idea
7. Инсайты
8. Ключевые сообщения
9. Tone of voice

НАШИ СИЛЬНЫЕ/СЛАБЫЕ СТОРОНЫ, ВОЗМОЖНОСТИ И УГРОЗЫ

Сильные стороны

- Удачная локализация
- Хорошая репутация
- Есть база клиентов
- Средняя цена на услуги при высоком качестве
- Берем анализы у детей от 2 месяцев
- Работа с хорошим оборудованием, реактивами

Слабые стороны

- Есть отрицательные отзывы в Сети
- Слабо представлены в интернет-пространстве
- Есть лаборатория с таким же именем, которая монополизировала брендовое название в Сети
- Нет программы лояльности для клиента, скидок

Возможности

- Расширение спектра услуг
- Появление новых филиалов в городе/области
- Повышение узнаваемости бренда

Угрозы

- Стремительно развивающаяся отрасль – есть серьезные конкуренты, их количество растет
- Конкуренты лучше представлены в интернет-пространстве, их страницы живые, с большим количеством подписчиков, хорошей поддержкой
- Возможен черный пиар со стороны конкурентов

НАШИ ЦЕЛИ И ЗАДАЧИ

Представление в социальных сетях полтавского филиала лабораторно-диагностических центров «МедЛайн», в дальнейшем его продвижение. В приоритете Facebook и Instagram. Необходимо планировать контент для страниц, создавать его и опубликовывать.

Также требуется:

- Спланировать продвижение услуг диагностического центра посредством социальных сетей;
- Оценить востребованность различных видов медицинских услуг для предоставления рекомендаций в отношении оснащения центров;
- Оценить вероятность успеха предприятия в различных районах Полтавской области.

В приоритете **повышение узнаваемости бренда** (как, например, узнаваемо Invitro или Synovo), доверие людей к лабораторно-диагностическим центрам.

Основные задачи на ближайшие месяцы: оформление страниц Фейсбук, Инстаграм, создание сайта, его наполнение. Запуск первых рекламных кампаний с целью оценки эффективности стратегии.

АНАЛИЗ КОНКУРЕНТОВ

Основные конкуренты:

- Синэво (Synovo). 3 филиала в городе Полтава, самое большое сообщество в Фейсбук;
- Инвитро (Invitro). 5 филиалов в городе Полтава;
- ОН Клиник. 2 филиала в Полтаве. **Очень много рекламных постов;**
- CSD. 4 филиала в Полтаве. Интересный контент.

	Площадки присутствия	Особенности контента	Инструменты продвижения
Синэво (Synevo)	Фейсбук, Инстаграм, Веб-сайт	<p>Фейсбук – минималистическая графика Инстаграм – минималистическая графика</p> <p>Информационные посты, шутки (мемы), поздравления с праздниками, информация о работе лаборатории</p> <p>Дублирование контента</p>	Продвижение в Фейсбук
Инвитро (Invitro)	Фейсбук, Инстаграм, Веб-сайт	<p>Фейсбук – стоковые фото + графика Инстаграм – стоковые фото + графика</p> <p>Информационные посты, шутки (мемы), поздравления с праздниками, информация о работе лаборатории</p> <p>Дублирование контента</p>	Продвижение в Фейсбук
ОН Клиник	Фейсбук, Инстаграм, Веб-сайт	<p>Фейсбук – фотографии + графика, минималистическая графика Инстаграм – фотографии + графика, минималистическая графика</p> <p>Дублирование контента</p>	Продвижение в Фейсбук (очень активно) Google Ads
CSD	Фейсбук, Инстаграм, Веб-сайт	<p>Фейсбук – графика с элементами фото Инстаграм – графика с элементами фото</p> <p>Информационные посты, шутки (мемы), поздравления с праздниками, информация о работе лаборатории + вебинары</p> <p>Дублирование контента</p>	Продвижение в Фейсбук

INVITRO Незалежна лабораторія Інвітро
05.02.2021 12:49 [view Facebook](#)

Новий тест для визначення антигену до **коронавірусу** SARS-CoV-2

Тип поста: 211 1 28 ERpost 6,337% [Share](#)

INVITRO Незалежна лабораторія Інвітро
06.04.2021 15:11 [view Facebook](#)

Фото от Незалежна лабораторія Інвітро

Тип поста: album 135 5 40 ERpost 4,753% [Share](#)

INVITRO Незалежна лабораторія Інвітро
23.03.2021 17:29 [view Facebook](#)

♥ What is INVITRO?
Це високотехнологічна лабораторна діагностика: понад 500 загальноклінічних, біохімічних, імунохімічних... [Еще](#)

Тип поста: 72 5 84 ERpost 4,251% [Share](#)

Общий список постов (250) [показать блоками](#)

Сінево / Синэво / Synevo медична лабораторія
04.11.2020 16:44 [view Facebook](#)

Святкуємо відкриття **300**-го відділення #Сінево разом! 😊
На честь такої події розігруємо **300** пакетів аналізів «Біохімія крові», що дадуть вам змогу оцінити важ... [Еще](#)

Тип поста: 5 292 1 458 3 259 ERpost 12,942% [Share](#)

Сінево / Синэво / Synevo медична лабораторія сей
25.03.2021 16:11 [view Facebook](#)

«ОЦИФРОВУЄМО» ІМУНІТЕТ ДО **КОРОНАВІРУСУ!**
Відсьогодні ми в Сінево / Синэво / Synevo медичн... [Еще](#)

Тип поста: 7 390 232 1 004 ERpost 11,154% [Share](#)

Сінево / Синэво / Synevo медична лабораторія доб
23.08.2021 08:59 [view Facebook](#)

Фото от Сінево / Синэво / Synevo медична лабораторія

Тип поста: album 7 208 61 129 ERpost 9,566% [Share](#)

Сінево / Синэво / Synevo медична лабораторія
11.04.2021 14:37 [view Facebook](#)

#Сінево **гумор** :)

Тип поста: 5 983 25 1 199 ERpost 9,319% [Share](#)

Сінево / Синэво / Synevo медична лабораторія
14.06.2021 10:10 [view Facebook](#)

Фото от Сінево / Синэво / Synevo медична лабораторія

Тип поста: album 6 292 90 96 ERpost 8,376% [Share](#)

Сінево / Синэво / Synevo медична лабораторія
05.06.2021 10:00 [view Facebook](#)

#Сінево **гумор** :)

Тип поста: 6 030 24 343 ERpost 8,272% [Share](#)

Посты с наибольшим откликом: коронавирус, акции/скидки/розыгрыши, юмор.

НАША ЦЕЛЕВАЯ АУДИТОРИЯ

Сегментируем целевую аудиторию по методу 5W

- What? – Что?
- Who? – Кому?
- Why? – Для чего?
- When? – Когда?
- Where? – Где?

Вопрос	Сегмент 1	Сегмент 2	Сегмент 3	Сегмент 4 (теоретический)
Что?	1. Общий анализ крови 2. Общий анализ мочи 3. Биохимия крови 4. Группа крови, резус-фактор 5. Антитела на гепатит В, С, ВИЧ 6. TORCH инфекции 7. Анализ на половые г-ны, г-ны щитовидной железы (можно также сделать пакетно – все анализы за раз) + гормональная панель (г-ны щитовидной, половых ж-з)	Пакет «Ежегодное обследование женщины»	Гормональная панель (щитовидная, половые ж-зы) Онкомаркеры	1. Антитела к гепатиту С (anti-HCV) 2. Антитела anti-HBc, anti-HBs и HBsAg 3. Антитела к ВИЧ (пакетный анализ «HBS-ag, HCV, ВИЧ»)
Кто?	Женщины 25-35 лет	Женщины 40 и старше	Женщины 30 и старше	Врачи-стоматологи (м/ж)
Почему?	Планирование беременности. Средний возраст деторождения в стране – 26 лет, к этому возрасту женщины уже более сознательно относятся к планированию беременности, интересуются необходимыми обследованиями до ее наступления. Пакет будет актуален и для женщин, беременность у которых наступила незапланированно.	Средний возраст менопаузы составляет 51 год, нормальный диапазон 45-55. В этом возрасте угасает репродуктивная функция, обмен веществ замедляется. Повышаются риски аутоиммунных заболеваний, нарушений работы эндокринной системы, злокачественных новообразований, заболеваний сердечно-сосудистой системы. Регулярное обследование позволяет выявить проблемы на ранних этапах и корректировать/лечить их.	Большинство пациенток, у которых обнаруживаются патологии эндокринной системы, 30-50 лет. Несмотря на то, что средний возраст диагностирования онкологии составляет 64-65 лет, риски после 45-50 уже значительно возрастают. <i>К данному сегменту отнесены женщины, у которых (в отличие от предыдущего) уже есть подозрения по поводу заболевания и проводится диагностика.</i>	Высокая вероятность травмы инструментом во время работы + постоянный контакт с кровью/слюной = риск заражения гепатитом В, С, ВИЧ-инфекцией и т.д. Чаще всего стоматологи заражаются гепатитами, реже ВИЧ.
Когда?	Круглый год, больше осенью-зимой (больше свадеб приходится на лето, после них уже начинается планирование беременности)	Круглый год, анализы желательно повторять ежегодно	Круглый год, анализы повторяются по мере назначения врачами	Круглый год, анализы желательно повторять ежегодно

ПОРТРЕТ АУДИТОРИИ

СЕКМЕНТ №1

Настя, 26 лет, г. Полтава, экономист в банке ПУМБ

В браке, детей пока нет. Активно пользуется Фейсбук, иногда делает записи в Инстаграм, в основном просматривает истории и ленту.

Интересуется спортом, в основном использует социальные сети, чтобы узнавать новую информацию о спортивных ивентах, постить фотографии со спортивными достижениями.

Любит путешествовать, объединять путешествия и спорт, обожает Валерия Меладзе, иногда готовит красивую здоровую еду. После сложных забегов не против поужинать в ресторане или съесть дома сладкое.

Заботится о своем здоровье, регулярно посещает массажиста для быстрого восстановления после забегов.



СЕГМЕНТ №2

Валентина, 46 лет, г. Полтава, преподаватель в педагогическом институте

В браке, двое детей-подростков. Имеет аккаунт в Фейсбук, которым пользуется активно, и аккаунт в Инстаграм, откуда следит за детьми. В Фейсбук больше читает, иногда делает репосты рецептов блюд и умных цитат.

В связи с профессиональной деятельностью читает много о педагогике, психологии, занимается научными исследованиями в рабочее время. Свободное время посвящает рукоделию, поделкам, кулинарии.

Старается поддерживать себя в хорошей форме, регулярно посещает врачей для профилактических осмотров, занимается спортом.

Участвует в жизни детей, убеждена, что родители обязаны помочь детям встать на ноги и «упорхнуть из гнезда».



СЕКМЕНТ №3

Любовь, 50 лет, г. Полтава, бухгалтер

Разведена, имеет взрослого сына. Работает в государственном учреждении. Из социальных сетей предпочитает Фейсбук, большую часть времени читает посты в женских группах, про кулинарию, рукоделие, домашние лайфхаки.

Уже несколько лет испытывает повышенную утомляемость, безпричинное увеличение веса. С недавних пор возникло безболезненное уплотнение в передней части шеи. После консультации с семейным доктором была направлена к эндокринологу. Предварительный диагноз – аутоиммунный тиреоидит.

Нуждается в обследовании, а также ежегодном прохождении анализов с целью контроля течения заболевания и качества подобранной терапии.



СЕКМЕНТ №4

Артем, 27 лет, г. Полтава, врач-стоматолог, профиль: хирургия, имплантология

Женат, детей пока нет. Артем активной пользуется социальной сетью Instagram, также имеет профиль Facebook, но заходит туда только чтобы узнать информацию об актуальных ивентах стоматологического профиля.

Инстаграм использует для продвижения собственных услуг – ведет страничку кабинета, в котором принимает, публикует видео и фото «до/после». Подписан и просматривает в ленте коллег, стоматологические форумы.

Активно изучает методическую литературу, часто ездит на конференции и практические курсы, общается с коллегами. Старается во всех аспектах работы идти «в ногу со временем».

В свободное от работы время ездит на природу с женой, иногда встречается с друзьями дома, в кафе.



КРЕАТИВНАЯ КОНЦЕПЦИЯ. BIG IDEA

МедЛайн. Лінія Вашого здоров'я.

ИНСАЙТЫ

- **Люди не считают здоровье своим приоритетом** – не вкладывают в него деньги, время. Нужно показать, что забота о себе – базовый принцип выживания, это нормально и необходимо вкладывать в свое здоровье, так как само понятие здоровья включает в себя не только физическую, но и эмоциональную, духовную, социальную сферы. Нужно убедить человека в том, что **здоровье – приоритет номер один, нет ничего важнее него.**
- **Люди привыкли, что об их здоровье позаботятся другие** – государство, например. Необходимо показывать, что каждый из нас обязан помочь себе в первую очередь, не надеяться ни на кого.
- **Люди боятся, что узнают о себе что-то страшное.** Да, есть вероятность получить плохие результаты анализов. Но быть информированным о своем здоровье лучше, чем жить в неведении. Это дает возможность начать быстро действовать, лечиться и достичь здоровья. Чем дольше человек откладывает, тем более запущенным становится случай.
- **Люди считают, что если нет симптомов болезней, то и болезней нет, все хорошо.** На самом деле многие недуги слабо заявляют о себе, у каждого человека в организме может быть «бомба замедленного действия». Регулярная сдача анализов позволяет заметить перемены в организме и понять, что идет не так.

КЛЮЧЕВЫЕ СООБЩЕНИЯ

- Мы хотим, чтобы вы получали точные данные о своем здоровье как можно **быстрее**.
- Лабораторные исследования — это **безболезненно и безопасно**, потому что мы заботимся о стерильности наших инструментов, выбираем только опытных сотрудников, которые хорошо делают манипуляции.
- Для нас важно, чтобы наши клиенты остались **довольны обслуживанием**, начиная от коробочки с бахилами и заканчивая письмом на почте с результатами анализа.
- Мы соблюдаем **деонтологические правила**, обеспечиваем полную **конфиденциальность** информации.

ТОНЕ OF VOICE

Наш Tone of voice: серьезный, информативный, уместно шуточный, дружелюбный, более неформальный, вежливый, деликатный, эмоционально нейтральный.

- Мы пишем о здоровье людей **понятным для них языком**
- Мы **избегаем чрезмерного количества научных терминов** – все должно быть ясно даже тем, кто не очень понимает в медицине
- Мы **не используем жаргон, нецензурную лексику**. Если уместно, можем использовать неформальную лексику
- Мы **можем немного пошутить**, но юмор должен быть уместным, не задевать чьи чувства
- Мы относимся **дружелюбно и с пониманием** к нашим клиентам, так как многие из них испытывают гнет возможного или уже поставленного диагноза, каких-либо проблем со здоровьем
- Мы **вежливые и деликатные**, нам важно создать спокойную доверительную атмосферу, наши клиенты должны чувствовать себя в надежных руках
- Мы **не эмоционируем в постах**, статьи и послания имеют **живое, нейтральное эмоциональное изложение**
- Мы относимся **равно и внимательно к каждому** человеку, независимо от его особенностей

VOICE TONE

- Мы отвечаем в личных беседах и комментариях **сдержанно, уважительно, вежливо, по делу**
- Язык постов: украинский
- Наша главная задача – подчеркнуть, что **мы профессионалы, нам можно доверять**; презентовать наш бренд с самой выгодной стороны; рассказать о своей работе.
-

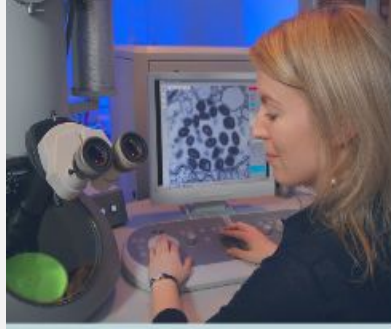
КАНАЛЫ ПРОДВИЖЕНИЯ: ВЕБ-САЙТ, АККАУНТЫ ФБ, ИНСТАГРАМ

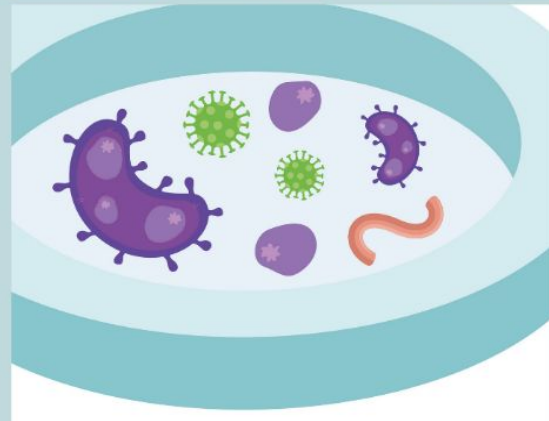
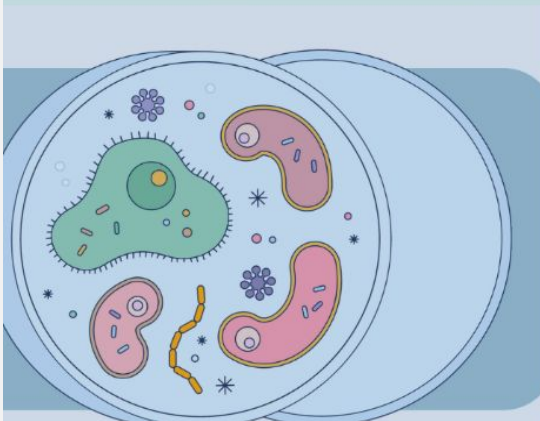
Веб-сайт:

- Визуально привлекательная посадочная страница
- **Основная информация о компании** (кто мы, что мы делаем, где мы находимся, как к нам попасть)
- **Список услуг** с прайс-листом
- Блог для SEO-оптимизации, информативный и экспертный контент (возможно, нет)
- Украинский язык + русский
- Создание: на конструкторе (ориентировочно Tilda, Wix)
- Пример: <http://cmed-medline.tilda.ws/>

ФБ + ИНСТАГРАМ

- **Контент дублируется** (на первом этапе, позднее можно рассмотреть возможность создания разного контента для каждой социальной сети).
- Фото-контент (рекомендуемо при учете возможности снять свой собственный контент).
- Или векторный контент (возможна разработка собственного дизайна векторных картинок при участии художника).





РУБРИКАТОР ДЛҀА МЕДЛАЙН

Рубрика	Идея	Цель	Целевая аудитория
Complex.Line	Рассказываем о комплексных исследованиях (пакетах) – какие анализы включены, какие проблемы можно при их помощи выявить	Привлечь внимание целевой аудитории к возможности пакетного обследования – сдаем кровь раз, получаем исследования сразу многих показателей	Зависит от продвигаемого пакета, например: <ul style="list-style-type: none"> • «Профилактика сах.диабета» - мужчины и женщины после 30-40 лет (с ориентиром и на их пожилых родителей) • «Мужчина за 40» - мужчины 40+ • «ЗППП» – молодые (18-25 лет) сексуально активные люди, чаще вступающие в беспорядочные половые связи
Facts.Line	Показываем короткие факты, шутки на околomedicalную тематику, учитывая актуальные тенденции («мемы», «хайп»).	Развлечь аудиторию, разгрузить от серьезных проблем, поднимающихся в постах	Возраст 20+, с высшим (оконченным или в процессе) образованием, интересующиеся здоровьем, наукой, медициной, м/ж
Season.Line	Освещаем актуальные для конкретного времени года вопросы: <ul style="list-style-type: none"> • Весна-лето-осень – клещи, аллергия • Лето – болезни мочеполовой системы, кишечные инфекции • Зима – простудные заболевания, дефицит витамина D 	Привлечь внимание к актуальной проблеме здоровья, которую часто игнорируют, объяснить, в чем опасность отсутствия лечения, побудить пройти обследование на предмет обсуждаемой патологии	Возраст 25+, женщины – как работающие в офисах, так и мамы в декрете. Последние даже лучше подходят, так как сфокусированы в большей мере на здоровье домочадцев, больше внимания готовы уделить таким вопросам, уговорить мужчину пройти обследование.
LabNews.Line	Новости и информация о лаборатории – информация о новых услугах, методах проведения анализов, стерилизации и дезинфекции в лаборатории, скидки, розыгрыши, продающие посты	Показать, что мы профессионалы и у нас все на высшем уровне, наш перечень услуг и их качество не уступают аналогичным у конкурентов, а также мы лояльны и предлагаем хорошие условия	Возраст 20+, с высшим (оконченным или в процессе) образованием, интересующиеся здоровьем, наукой, медициной, м/ж

КОНТЕНТ-ПЛАН

- Планируется 3 публикации в неделю
- Понедельник – Complex.Line, среда – LabNews.Line/Season.line (рубрики чередуются через неделю), пятница – Facts.Line
- Мы поздравляем с государственными праздниками, а также праздниками, которые связаны с тематикой здравоохранения
- Если праздник приходится на день запланированной публикации, то публикациюдвигаем на следующий день
- В среднем в месяц получается 12-15 публикаций

ПРИМЕР КОНТЕНТ-ПЛАНУ

Пн	Вт	Ср	Чт	Пт	Сб	Вс
		1 Всесвітній день боротьби зі СНІДом	2 Season.Line	3 Facts.Line	4 День Обіймів	5
6 Complex.Line	7	8 LabNews.Line	9	10 Facts.Line	11	12
13 Complex.Line	14	15 Season.Line	16	17 Facts.Line	18	19 Привітання із Днем Св. Миколая
20 Complex.Line	21	22 LabNews.Line	23	24 Привітання напередодні католицького Різдва	25	26
27 Complex.Line	28	29 Season.Line	30	31 Новорічне привітання		

ПРИМЕРЫ КОНТЕНТА

COMPLEX.LINE

НАВІЩО ПОТРІБНІ ПЕЧІНКОВІ ПРОБИ?

Печінкові проби – це набір аналізів крові, який допомагає виявити патології органу. Завдяки печінковим пробам лікар-терапевт або гепатолог може встановити наскільки печінка виконує свої функції, чи є її клітини пошкодженими.

Під час аналізу досліджуються такі показники, як печінкові ферменти (АЛТ, АСТ, ГГТ, лужна фосфатаза), а також загальний та прямий білірубін.

Зазвичай печінкові проби призначаються при наступних симптомах:

Пожовтіння склер та шкіри

Важкість та/або біль в правому підребер'ї

Відчутні зміни розміру печінки

Гіркий присмак в роті

Отримані дані інтерпретує лікар при підозрах на неалкогольний фіброз або цироз печінки, гепатит, гепатоз та інші захворювання.

Вчасна та точна лабораторна діагностика залишається одним із основних засобів встановлення діагнозу. Отримавши направлення від лікаря на аналізи, не зволікайте – дійте!

З повагою, Лабораторія МедЛайн. Лінія Вашого здоров'я.



ЦМЕД МедЛайн
Лінія Вашого здоров'я.



Навіщо потрібні печінкові проби?

ЩО ТАКЕ РЕВМОПРОБИ?

Хоча термін «ревматоїдні проби» часто пов'язують з хворобами суглобів, він набагато ширший. Завдяки проведенню ревматоїдних проб можна встановити наявність запальних та аутоімунних захворювань сполучної тканини, хронічних безсимптомно протікаючих запалень, новоутворень.

Під час проведення аналізу досліджуються такі показники:

Антистероптолізин – маркер стрептококової інфекції.

Рематоїдний фактор – це антитіла нашого організму, які діють проти власних тканин (аутоімунні антитіла).

С-реактивний білок – маркер гострої фази запалення.

Серомукоїди – складні білки, які вивільняються в кров при пошкодженні сполучної тканини.

Церулоплазмін – білок, який зв'язує мідь в організмі людини, та вивільняється при пошкодженнях печінки, судин, серця.

Показаннями до проведення ревмопроб вважаються хронічні захворювання суглобів, деформація та болі в суглобах, часті бактеріальні інфекції (частіше 2 разів на рік), сип та новоутворення на шкірі неалергічної природи, сухість слизових оболонок.

Вчасна та точна лабораторна діагностика залишається одним із основних шляхів встановлення діагнозу. Отримавши направлення від лікаря на аналізи, не зволікайте – дійте!

З повагою, Лабораторія МедЛайн. Лінія Вашого здоров'я.



ЦМЕД МедЛайн
Лінія Вашого здоров'я.



Що таке ревмопроби?

FACTS.LINE



SEASON.LINE

ВЕСНЯНЕ ЗАГОСТРЕННЯ АЛЕРГІЇ

Закладеність та виділення з носа, сльозотеча, свербіж, чхання... Якщо Вам знайомий цей симптомокомплекс, який зазвичай виникає восени-влітку, то з найбільшою вірогідністю мова йде саме про алергію.

Алергічними агентами можуть бути пилок рослин (як культурних, так і бур'янів), пліснява. В весняно-літній період більш активною є алергія на пилок, в той час як восени виникають сприятливі умови для росту пліснявих грибів.

Алергопроби в лабораторії МедЛайн допоможуть Вашому лікарю точно встановити агент, на який виникає реакція, та призначити лікування. Не потрібно терпіти незручності – комфорт Вашого повсякденного життя без алергії починається із простого кроку!

Запис на аналізи здійснюється за номером телефону 097 852 4762. Також аналіз можна здати в порядку черги з 7:30 до 15:00. Наша адреса: м. Полтава, вул. О. Бідного, 1А.

МедЛайн. Лінія Вашого здоров'я.



ЦМЕД МедЛайн
Лінія Вашого здоров'я.

Знову весняне загострення алергії?

ЩО РОБИТИ, ЯКЩО ВКУСИВ КЛІЩ?

Якщо так трапилось, що під час прогулянки на природі вас вкусив кліщ, насамперед не варто панікувати.

Необхідно видалити кліща таким чином, щоб його голівка не залишилась всередині шкіри. Для цього можна використати пінцет, ласо з нитки, а в якості змащувача – соняшникову олію (перед початком видалення кліща треба змастити) або жирний крем для рук. Після нанесення олії або крему обережно викрутіть кліща зі шкіри, тримаючи строго перпендикулярно.

Після завершення процедури необхідно обробити ранку дезрозчином (спиртом 70%, йодом, наприклад).

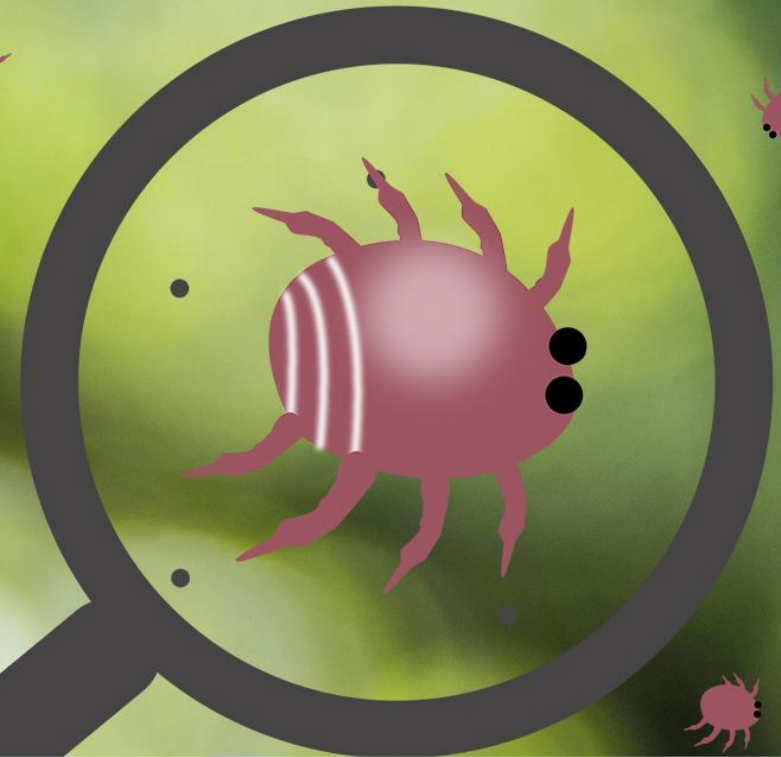
Самого кліща варто зберегти та в найближчий час доставити до лабораторії. МедЛайн проведе аналіз вилученого кліща на збудників бореліозу (хвороби Лайма).

Запис на аналізи здійснюється за номером телефону 097 852 4762. Також аналіз можна здати в порядку черги з 7:30 до 15:00. Наша адреса: м. Полтава, вул. О. Бідного, 1А.

МедЛайн. Лінія Вашого здоров'я.



ЦМЕД МедЛайн
Лінія Вашого здоров'я.



Що робити, якщо вкусив кліщ?

LABNEWS.LINE

РЕВОМПРОБИ

Згідно зі статистичними даними, найбільш поширеними захворюваннями суглобів є остеоартроз та ревматоїдний артрит. І якщо перша хвороба в більшості випадків дебютує в віці 40-60 років, то ревматоїдний артрит зустрічається у всіх груп населення.

Відчувши найменший дискомфорт при роботі суглобів, варто одразу звернутися до лікаря та провести лабораторну діагностику. Найголовнішими аналізами є так звані ревмопроби, які допомагають лікарю встановити коректний діагноз та призначити раціональне лікування.

Лабораторія МедЛайн пропонує три види комплексних тестів «Ревмопроби» для будь-яких випадків. Ваше здоров'я – у Ваших руках, тому поспішайте замовити пакетне дослідження «Ревмопроби» вже сьогодні!

Запис здійснюється за номером телефону 097 852 4762. Також аналіз можна здати в порядку черги з 7:30 до 15:00. Наша адреса: м. Полтава, вул. О. Бідного, 1А.

МедЛайн. Лінія Вашого здоров'я.



ЦМЕД МедЛайн
Лінія Вашого здоров'я.



Здоров'я суглобів починається... сьогодні

ЗНИЖКА НА ЗАГАЛЬНИЙ АНАЛІЗ КРОВІ

Увага-увага! Лише з 01.12.2021 по 07.12.2021 у вас є нагода отримати знижку 10% на загальний аналіз крові при пред'явленні промокоду MEDLINE0112!

Запис здійснюється за номером телефону 097 852 4762. Також аналіз можна здати в порядку черги з 7:30 до 15:00. Наша адреса: м. Полтава, вул. О. Бідного, 1А.

МедЛайн. Лінія Вашого здоров'я.



ЦМЕД МедЛайн
Лінія Вашого здоров'я.



**Знижка 10% на загальний
аналіз крові при пред'явленні
промокоду MEDLINE0112!**

ТАРГЕТ

- Рассчитываемая аудитория: от 20-30 тысяч пользователей до 100-150 тысяч в зависимости от настроек рекламы
- Ожидаемый охват: от 200 до 1000 человек на один пост
- Желаемая стоимость отклика: менее 0,1 цента
- Ориентировочный бюджет: не менее 150-200 долларов в месяц при распределении 50/50 для Instagram и Facebook

ПРИМЕР ТАРГЕТА

МедЛайн город Действия ▾ ×

Сводка Использование История

Название аудитории
МедЛайн город

Прогнозируемый размер аудитории
111 300 - 117 900

Тип
Сохраненная аудитория

Создано
—

Последнее обновление
—

Данные сохраненной аудитории

Местоположение (место проживания):
Украина: Полтава (+17 км) Poltava Oblast

Возраст:
25–60

Критерии соответствия:
Интересы: Качество жизни, Медицина или Well-being

Редактировать

МедЛайн город 1 Действия ▾ ×

Сводка Использование История

Название аудитории
МедЛайн город 1

Прогнозируемый размер аудитории
29 900 - 37 100

Тип
Сохраненная аудитория

Создано
13.11.2021, 12:05

Последнее обновление
13.11.2021, 12:05

Данные сохраненной аудитории

Местоположение (место проживания):
Украина: Полтава (+17 км) Poltava Oblast

Возраст:
25–65+

Критерии соответствия:
Интересы: Здоровый образ жизни

Редактировать

МедЛайн город 2 Действия ▾ ×

Сводка Использование История

Название аудитории
МедЛайн город 2

Прогнозируемый размер аудитории
145 400 - 157 500

Тип
Сохраненная аудитория

Создано
13.11.2021, 12:09

Последнее обновление
13.11.2021, 12:09

Данные сохраненной аудитории

Местоположение (место проживания):
Украина: Полтава (+20 км) Poltava Oblast

Возраст:
25–65+

Критерии соответствия:
Интересы: Фитнес, Бег, Силовые тренировки, Бодибилдинг, Медицина или Физические упражнения

Редактировать