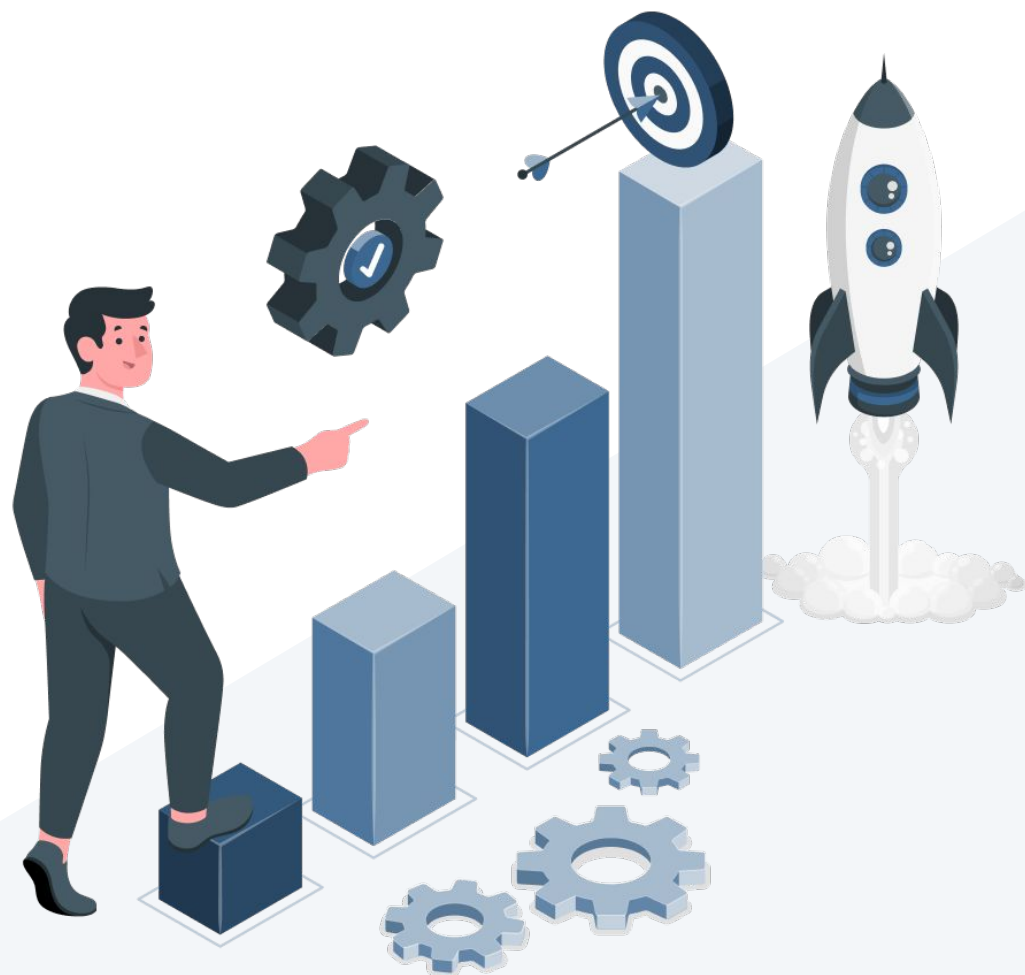


# ВЕБИНАР



Руководство по  
внедрению **1С:ERP**.  
Команда. Издержки.  
Риски.



Комплексная  
автоматизация  
крупных предприятий  
на платформе 1С с  
2001 г.



50+ проектов на  
1С:ERP



Четырехкратный  
победитель  
международного  
конкурса  
1С:Проект года



Система менеджмента  
сертифицирована  
«Det Norske Veritas»





# НАМ ДОВЕРЯЮТ





# Проекты внедрений 1С на территории РФ, подтвержденные отзывами клиентов





# ПРОЕКТНОЕ ВНЕДРЕНИЕ



## Внедрение по проектным технологиям





# ПРОЕКТНОЕ ВНЕДРЕНИЕ



## КОМПЕТЕНЦИИ ПО ERP-РЕШЕНИЯМ ФИРМЫ «1С», ПОДТВЕРЖДЕННЫЕ СЕРТИФИКАТАМИ



- 1С:Профессионал
- 1С:Специалист
- 1С:Специалист консультант
- 1С:Руководитель проектов
- 1С:Руководитель корпоративных проектов



# ПРОЕКТНОЕ ВНЕДРЕНИЕ



## КомЛайн – Центр разработки на платформе 1С:Предприятие 8



### КомЛайн: Цифровая маркировка

Решение для автоматизации предприятий-производителей молочной продукции, воды и пива в части маркировки



### 1С:Молокозавод. Модуль для 1С:ERP и 1С:КА2

Решение для автоматизации предприятий - производителей молочной продукции



### КомЛайн: Помарочный учет

Решение для автоматизации предприятий-производителей, импортеров и дистрибуторов алкогольной продукции в части помарочного учета



### Лабораторные анализы и сертификация

Подсистема, используемая в отраслевых решениях для 1С:ERP2

1. Из чего складывается стоимость внедрения 1С:ERP?
2. Почему на рынке разные цены на проект, и как в них ориентироваться?
3. Как выбрать исполнителя?
4. Избегаем подводные камни при внедрении.
5. Сокращаем издержки правильно: на чем можно сэкономить при внедрении, а на чем - рискованно для проекта?





## Цели:

1. Оперативное представление актуальных показателей бизнеса: финансы, производство, склад, закупки, налоги.
2. Оперативное представление достоверной учетно-управленческой информации руководству для поддержки и ускорения принятия управленческих решений.
3. Оперативное отражение хозяйственных операций.
4. Помощь в прогнозировании будущих планов закупок, производства и продаж.



Сроки внедрения:  
от 9 месяцев

1. Автоматизация финансово-хозяйственной деятельности;
2. Работа сотрудников в единой информационной базе;
3. Достоверный учет ТМЦ;
4. Детализированный анализ затрат и себестоимости произведенной продукции;
5. Контроль следования установленным бизнес-процессам;
6. Формирование складской отчетности;
7. Централизованное ведение НСИ;
8. Оперативное отражение хозяйственных операций;
9. Реализация принципа однократности ввода первичной информации;
10. Формирование регламентированной отчетности, установленной действующим законодательством РФ;



# ПОДХОД К ВНЕДРЕНИЮ

- PMI PMBOK

## 1, 2, 3 ОЧЕРЕДЬ

делим внедрение на несколько очередей

### ОЧЕРЕДЬ 1

- продажа
- закупки
- склад
- производство
- лаборатория
- рег. учет
- ~~модуль кт~~

Отраслевые модули,  
определенные  
в рамках первой очереди

### ОЧЕРЕДЬ 2

- бюджетирование  
и планирование
- зарплата и кадры
- другие модули ERP



# ЭТАПЫ ПРОЕКТА

- 1. Подготовка проекта.**
  - Разработка проектной документации, графика и проектной команды
- 2. Предпроектное обследование.**
  - Анализ бизнес-процессов на предприятии
- 3. Моделирование (проектирование).**
  - Написание списка ФТЗ, согласование с заказчиком.
- 4. Разработка (реализация).**
  - Доработка согласно согласованным ФТЗ, подготовка инструкций



# ЭТАПЫ ПРОЕКТА

## 5. Опытная эксплуатация.

- Тестирование доработанного функционала, обучение пользователей, внесение 30 % от реальных данных из действующей системы заказчика, тестовые прогоны по основным подсистемам

## 6. Промышленная эксплуатация.

- Переход на работу в системе 1С:ERP с консультационной поддержкой исполнителя

## 7. Сопровождение.

- Исправление гарантийных случаев, доп. консультации, доп. доработки сверх проекта

## — ВЫБОР ПОДРЯДЧИКА —

- положительный опыт автоматизации пищевой промышленности
- референс-визит
- референс-call
- собеседование команды



## ГОРЕЛИК СЕМЁН

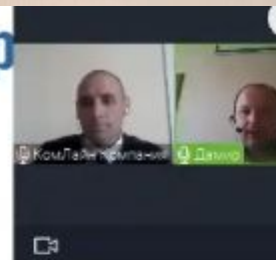
руководитель проектов  
ЭФКО Цифровые Решения  
(ГК ЭФКО)





## Переход с 1С:Предприятие 8. Спирт производство на 1С:ERP в АО ХК "Сибирский деловой союз"

ООО "Сибирская водочная компания", ООО "Красноярский водочный завод", АО "Новокузнецкий ликеро-водочный завод", входящие в состав АО ХК "СДС" предприятия, оснащенные современным технологическим оборудованием, которое выпускает ликеро-водочные изделия, рассчитанные на различного потребителя.



НИЯ

### БЫЛО

- «1С:Предприятие 8. Спиртовое производство»

### СТАЛО

- 1С:ERP Управление предприятием
- 1С:Производство алкогольной продукции. Модуль для 1С:ERP 2
- 1С:Управление автотранспортом. Модуль для 1С:ERP 2

### Клиент

1. Развертывание АС и организация удаленного доступа;
2. Поставка серверного программного обеспечения;
3. Управление базами данных;
4. Ввод справочной информации и начальных остатков;
5. Ввод данных на тестовом примере на этапе опытной эксплуатации;
6. Ввод реальных документов день в день на этапе промышленной эксплуатации;
7. Информирование Исполнителя по доработкам, выполняемым своими силами;
8. Настройка прав доступа;
9. Обновление релизов платформы и конфигурации.

### Интегратор

1. Внедрение и адаптация «1С:ERP» и модулей. Например, «1С:Молокозавод. Модуль для 1С:ERP и 1С:КА2» и «1С:Управление автотранспортом. Модуль для 1С:ERP» в типовом функционале;
2. Моделирование и демонстрация подсистем в рамках внедрения;
3. Консультирование по занесению справочной информации;
4. Настройка параметров учета;
5. Консультирование пользователей по работе в АС;
6. Помощь в закрытии месяца и/или квартала.



- Почему на рынке такие разные цены на внедрения 1С:ERP?
- Что входит и не входит в проект?
- Часы консультаций и сопровождения в проекте?



- Что скрывается за «низкой ценой»:
  1. Отсутствие промышленной эксплуатации. Без этого проект не может закончиться успехом.
  2. Отсутствие поддержки и сопровождения. Поддержка опытных специалистов позволит избежать ошибок и хаоса при переходе на новую систему.
  3. Типовое (коробочное) решение, которое придётся дорабатывать под Ваше предприятие уже в рамках другого проекта.



# ИЗ ЧЕГО СКЛАДЫВАЕТСЯ СТОИМОСТЬ ВНЕДРЕНИЯ 1С:ERP

1. На доработках «сделайте, как было в прошлой системе!». Легче поменять бизнес-процесс, чем переделывать программу.
2. На тестах, обновлении и поддержке доработок «сделайте, как было в прошлой системе!».
3. На обучении более широкого круга сотрудников интегратором.





# НА ЧЕМ ЭКОНОМИТЬ КРИТИЧНО ПРИ ВНЕДРЕНИИ 1С:ERP

1. На предпроектном обследовании. Это на 70% залог успешного внедрения. → Нет понимания границ, сроков, бюджета проекта.
2. На оборудовании. → Сервер не соответствует требованиям системы, что приводит к сбоям, медленной работе.
3. На подготовке инструкций, записи обучающих видео. → Ошибки при вводе данных, как следствие – невозможность закрыть отчеты, сдать отчетность и т.д.
4. На опытной эксплуатации и тестовых прогонах системы. → Функционал не настроен, система работает некорректно.

1. Пожалели денег на ПО, это не удовлетворяет задачам исходным, приходится обновлять всё
2. Выскочит ошибка или будут что-то менять в справочниках и перестанут проводить документы - людей не научили работать в системе.
3. Поменялся человек, стал заполнять справочники по-своему, от этого всё поехало.
4. На инструкциях - новый сотрудник не знает, как вести дела, сохраненных доков с настройками нет - всё, караул  
**Инструкции - по запросу заказчика. Совет: брать инструкции ИТС и адаптировать под себя. Никто 1С по полной не используем. Функционалом пользуются разным. Если заказчик не хочет платить деньги за инструкции, человек с предприятия клиента смотрит инструкции и переделывает их под бизнес-процессы предприятия.  
На промышленной эксплуатации начинаются запросы на инструкции (когда полностью переходим на наше решение)**
5. Экономия на обновлении. В законодательстве вводятся нововведения, без обновлений клиент всего этого иметь не будет.
6. Пожалели денег на оборудование – сервер заказчика не будет соответствовать требованиям системы, когда начнем работать, будут сбои, из-за того, что сервер не соответствует техническим требованиям ПО.
7. Экономия на тестовом прогоне – система не запустится, не сойдутся остатки, пойдет большое количество отказов по продажам, Из-за отсутствия документов Меркурия. Недотестировали и не отправили документы с товаром – развернут машину и санкции сети.



# СОПРОВОЖДЕНИЕ

Что входит в доработки

Что входит в консультации

Формат оплаты

Формат оплаты

1. Детализировано расписываем ресурсы.
2. Внедряем проект «под ключ».
3. Делаем прозрачный маршрут реализации проекта: фазы, продолжительность, приоритеты.
4. Делимся опытом внедрения.
5. Организовываем референсные звонки и визиты на объекты наших заказчиков.





## ПРАВИЛА ВНЕДРЕНИЯ, КОТРЫХ МЫ ПРИДЕРЖИВАЕМСЯ

6. Изучаем бизнес-процессы компании и готовим решение, адаптированное под клиента.
7. Всегда включаем в проект промышленную эксплуатацию и готовы взять внедренную систему на дальнейшее сопровождение.
8. Используем честный механизм формирования оплат.

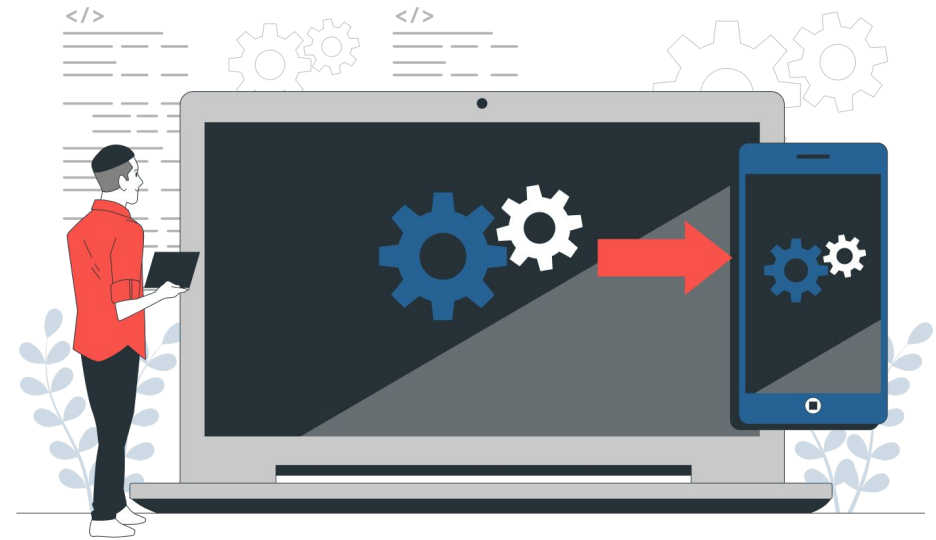




## КОМУ РЕКОМЕНДОВАНЫ СОПРОВОЖДЕНИЕ И КОНСУЛЬТАЦИИ

1. Рассинхронизация действий подразделений?????????????
2. Большое кол-во интеграций (вмс, маркировка)
3. После промки возникают вопросы и хочется доделать что-то.
4. Новые хотелки???????

1. Отзывы о предыдущих внедрениях.
2. Количество представленных проектов в 1С (в т.ч конкурсных).
3. Схожесть предыдущих внедрений с Вашим проектом.
4. Формат и способы коммуникаций с внедренцем.
5. Понятная и подходящая Вам по срокам, этапам и форматам работы схема внедрения.



**Постановлении Правительства страны от 5 декабря 2019 года №1598.**

## Суть:

Компании могут получить в Уполномоченном банке льготный кредит со ставкой от 1% до 5% на проекты внедрения современных технологий для повышения эффективности и производительности труда.

## Размер кредита:

от 5 млн до 5 млрд рублей на один проект  
или от 500 млн до 10 млрд рублей на программу, состоящую из нескольких проектов.



**1С:ERP и 1С:ERP.УХ попадает под программу льготного кредитования.  
Обратитесь к нам, и мы поспособствуем в его получении!**