

# ЗАНЯТИЯ ПО РАЗВИТИЮ РЕЧИ О ПДД

«*Красный, желтый,  
зеленый*»

Наш  
ГОСТЬ



# Взрослые и дети должны знать правила дорожного движения



Что такое **ПЕРЕХОД**; Что такое **ПЕШЕХОД**



Где же найти **ЗЕБРУ**?



А если нет «зебры», кто нам подскажет, в каком месте можно переходить улицу?



# наземный, подземный и надземный переходы



## ВИДЫ ПЕРЕХОДОВ



Пешеходный переход



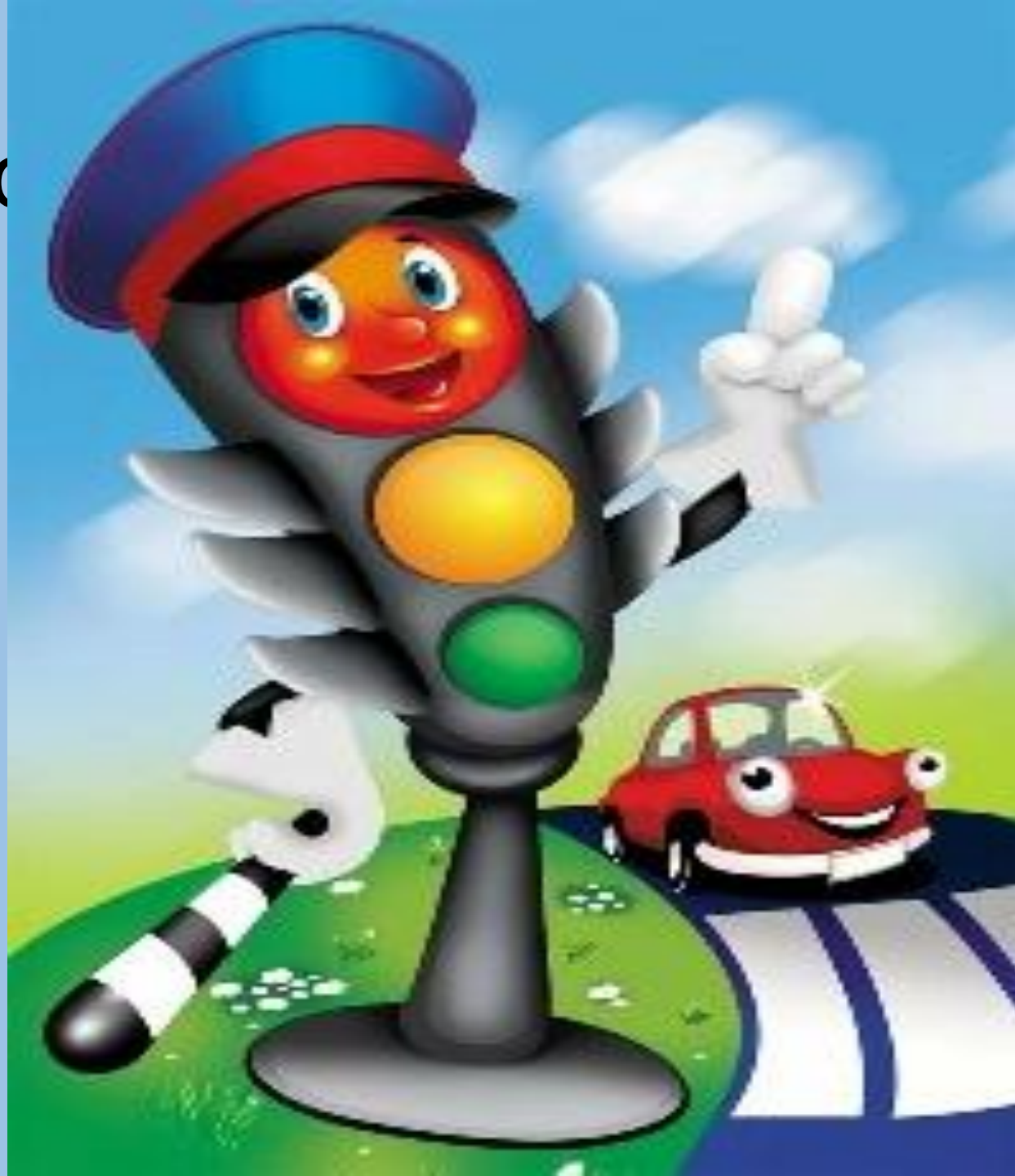
Подземный пешеходный переход



Наземный пешеходный переход



Наш друг светофор

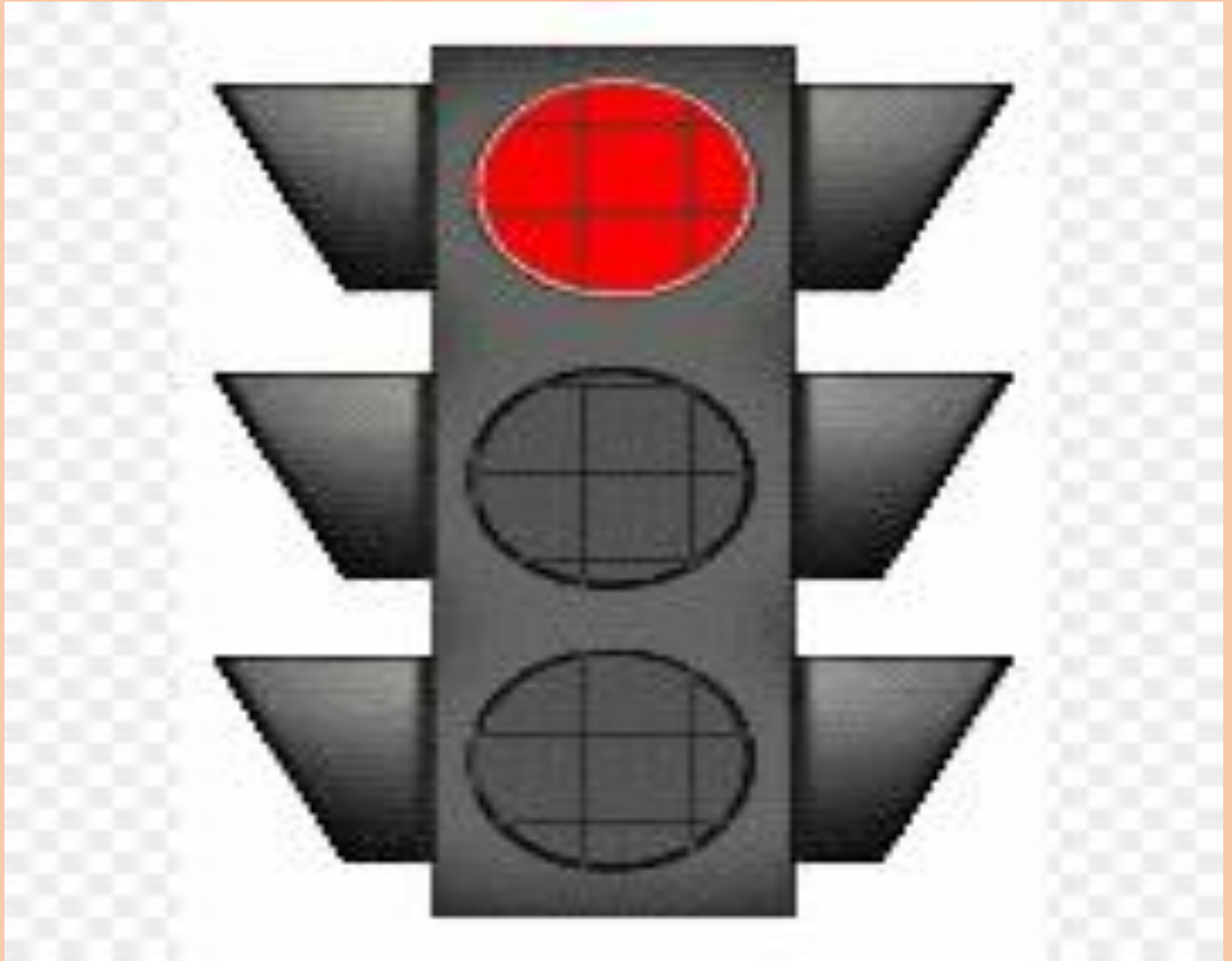




сверху – красный, в центре – жёлтый и  
внизу – зелёный



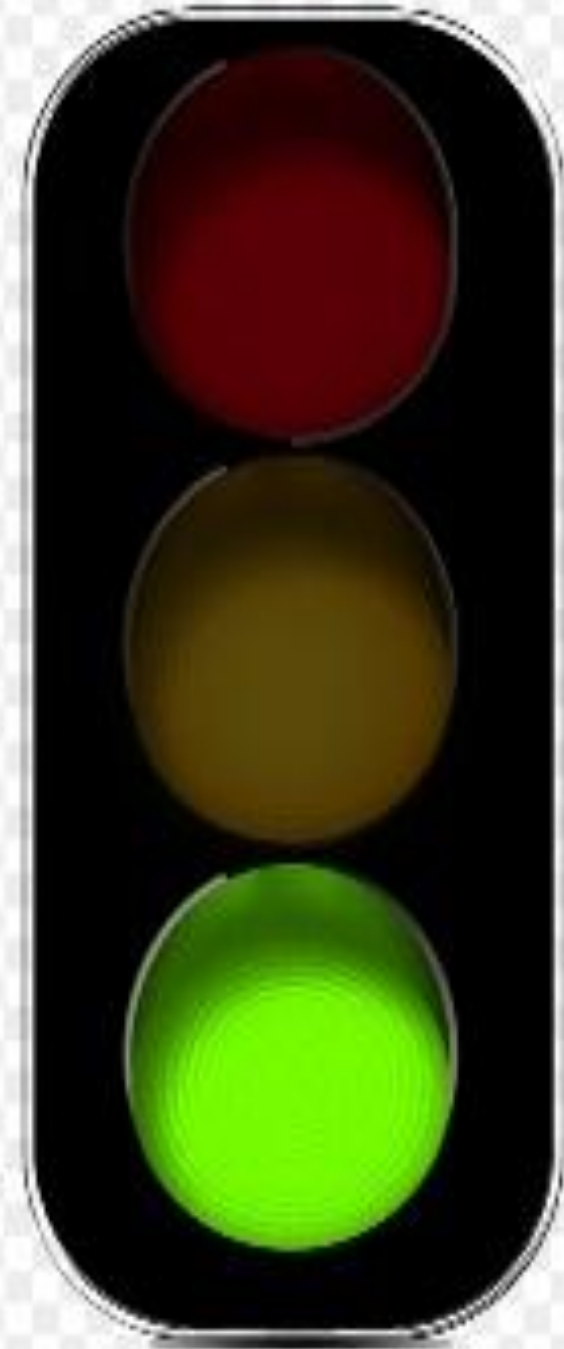
Светофор нам светит красным —  
Стоять! Идти нельзя, опасно.



И при жёлтом нет проходу.  
Желтый свет – внимание.



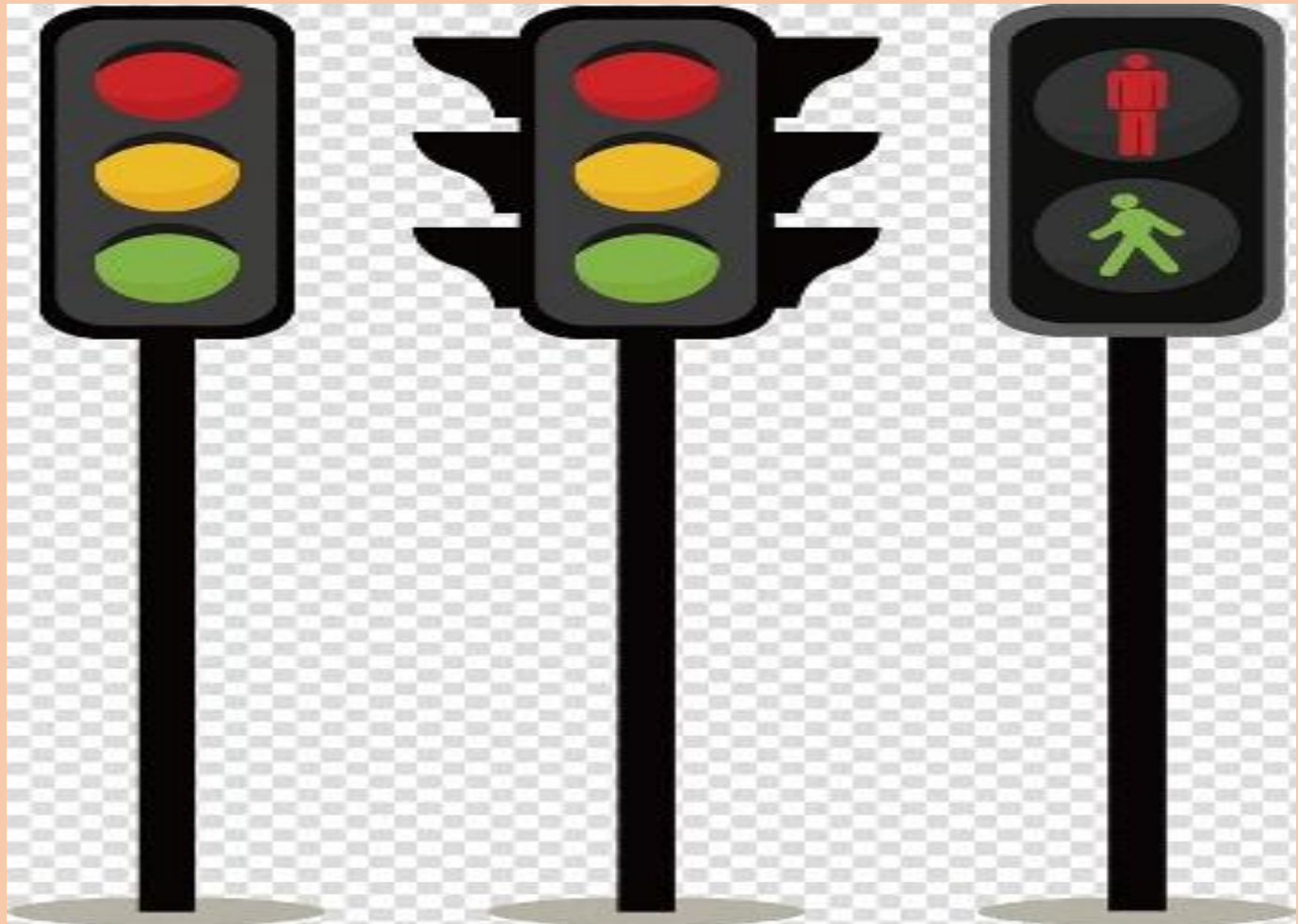
Наконец, зеленый глаз  
Открывает путь для нас



У светофора сбоку тоже есть три глаза –  
красный, желтый, зеленый.



Вот какие разные светофоры



# ИГРА: «КРАСНЫЙ, ЖЕЛТЫЙ, ЗЕЛЕНый»



**Спасибо  
за  
внимание**

