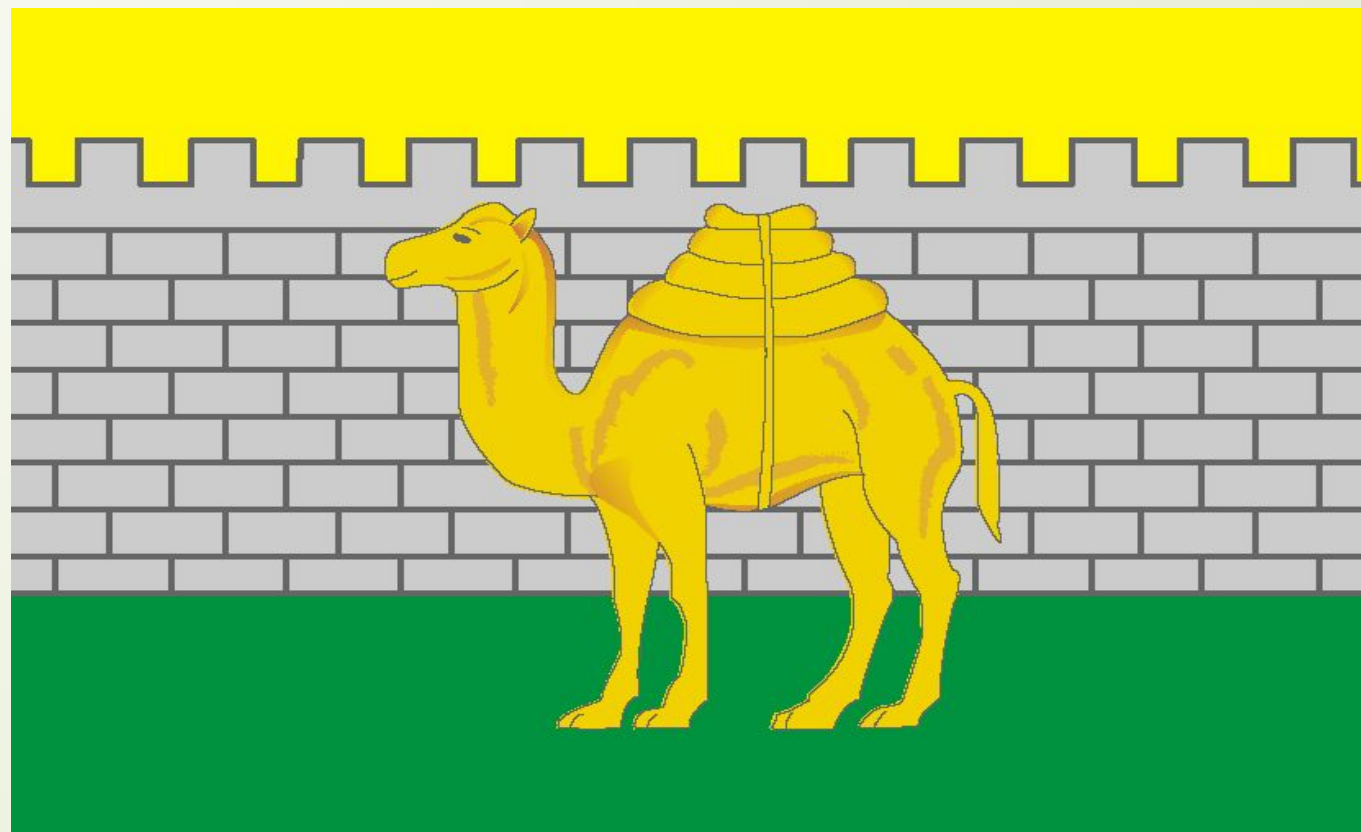


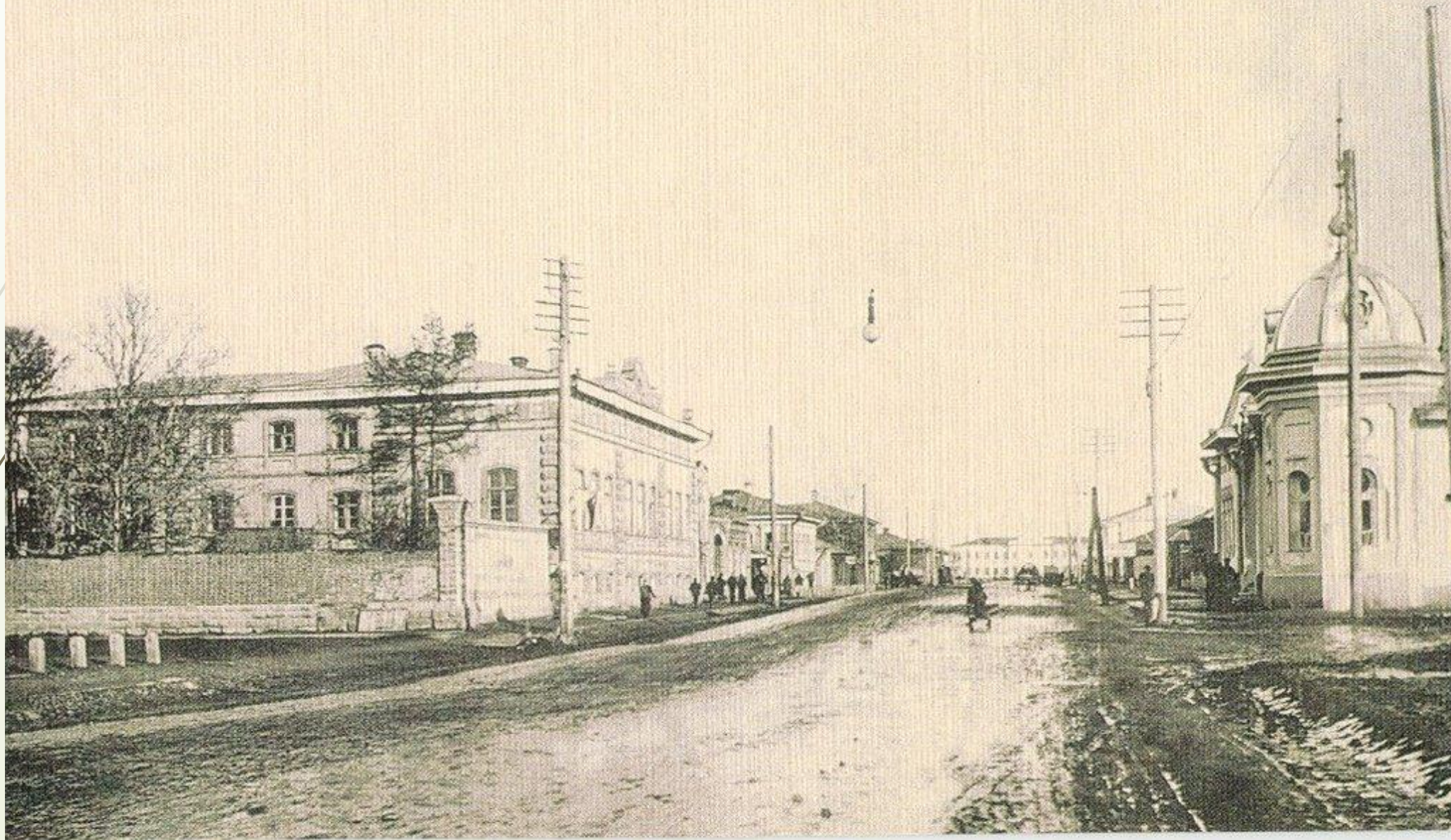
Улицы Челябинска 18 века



Челябинскъ. № 1 Общій видъ съ юга.



№ 24 Челябинскъ Сибирская ул.



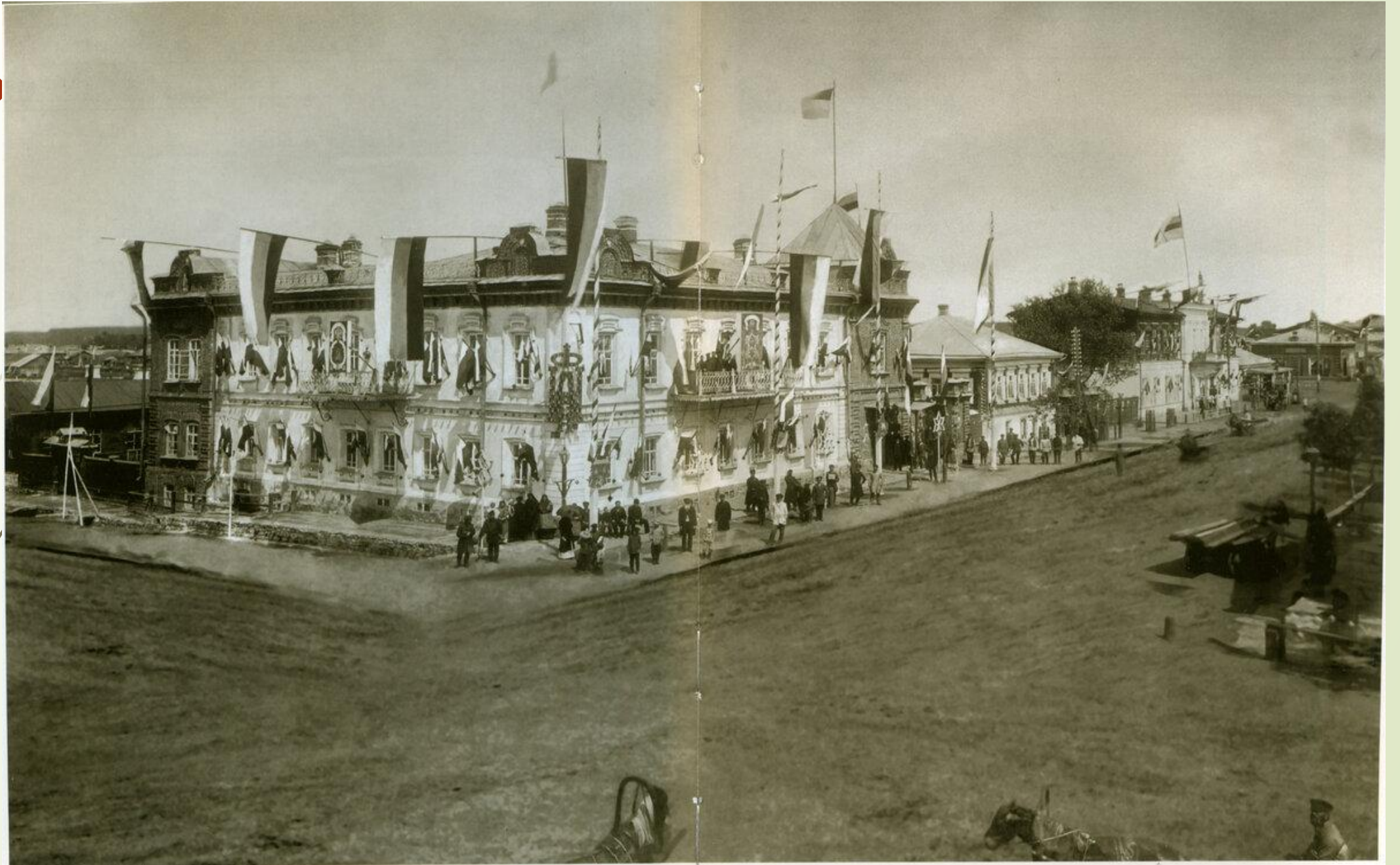
№ 26 Челябинскъ. Скобелевская ул.



Уфимская улица.

Челябинскъ.









№ 4 Челябинскъ. Уфимская улица.



Челябинскъ | № 11

Уфимская улица (ныне улица Кирова — "Кировка").


Слева театр «Люксъ» - ныне кинотеатр «Знамя» (улица Кирова, 112).

Челябинскъ.—Scheliabinsk. № 1.
Оренбургская ул.



Челябинскъ. № 5 Большая улица





□ Картины художника Юрия Данилова о Челябинске

Всего Юрием Даниловым было создано более 60 акварельных художественных реконструкций памятников зодчества города Челябинска, большей частью разрушенных и тех, что сохранились, но утратили свой первоначанный облик.

Общий вид Челябинска с южной стороны.



Вид центра города у реки Миасс из Заречья.



Торговый Пассаж братьев Якушевых



Торговый дом Валеева по ул. Уфимской



Чаеразвесочная фабрика Кузнецова-Губкина



Челябинск. Церковь Александра Невского



Челябинск. Вознесенская церковь женского монастыря

