

Модульная единица 10.

**Издержки
производства и
себестоимость
продукции**

1. ПОНЯТИЕ И ВИДЫ ПРОИЗВОДСТВЕННЫХ ЗАТРАТ

Издержки



– это стоимостное выражение всех затрат производственных факторов, необходимых предприятию для своей деятельности.

Издержки

1. Общие издержки производства — это затраты, необходимые для производства товара (**ТС**).

$$TC = TFC + TVC,$$

где TFC - постоянные издержки
TVC - переменные издержки



Постоянные издержки

не зависят от объема производства. К ним относятся затраты на содержание аппарата управления, амортизация основных средств, аренда за помещение и др., которые не изменяются от изменения количества выпускаемой продукции.

Переменные издержки



издержки, изменяющиеся с изменением объема производства. К ним относятся затраты на сырье, материалы, топливо и энергию на технологические цели, оплату труда рабочих с отчислениями на социальные нужды.

СРЕДНИЕ ИЗДЕРЖКИ — это издержки на единицу произведенного товара.

$$AC = TC / Q$$

Средние постоянные издержки

- изменяются обратно пропорционально изменению объема производства

- **$AFC = TFC / Q$**

Средние переменные издержки

- **$AVC = TVC / Q$**

Предельные издержки — это дополнительные на производство дополнительной единицы

$$MC = \Delta TC / \Delta Q.$$

ΔTC — прирост валовых издержек;

ΔQ — прирост количества продукции.

Неальтернативные издержки

- не участвуют в процессе экономического выбора. Это издержки, которые несет производитель в безусловном порядке (например, регистрация предприятия).

Альтернативные издержки (участвуют в процессе экономического выбора) могут принимать форму денежных расходов или недополученных денежных доходов.

Явны
(бухгалтерские)

Неявны
(издержки упущенных возможностей)



Издержки предприятия отражают текущие затраты на производство и реализацию продукции.



себестоимость продукции

Виды затрат

Текущие затраты

обеспечивают текущую деятельность предприятия по производству и реализации продукции и возобновляются при каждом цикле.

Затраты, связанные с инвестиционной деятельностью, — это

затраты на приобретение основных средств и нематериальных активов для расширения и обновления производства.

Затраты на производство и реализацию продукции

(выполнение работ, оказание услуг) классифицируются по различным признакам.

Себестоимость

сумма всех затрат на производство и сбыт продукции, выраженная в денежной форме. Она определяет индивидуальную стоимость продукции и является частью стоимости продукции, выражающей затраты предприятия на израсходованные средства производства, оплату труда и другие.

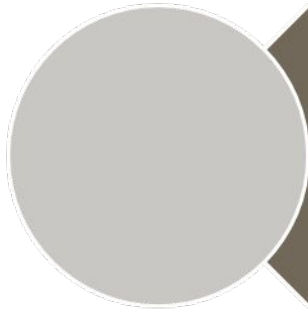
Себестоимость выражается в виде затрат на всю продукцию, на ее единицу и на 1 рубль продукции.

В нее включаются затраты на реализацию продукции, обязательные платежи и налоги, страховка, банковские проценты, расходы на подготовку кадров, рекламу и т.д. Таким образом, себестоимость — это сумма стоимости потребленных материальных ресурсов и оплаты труда.

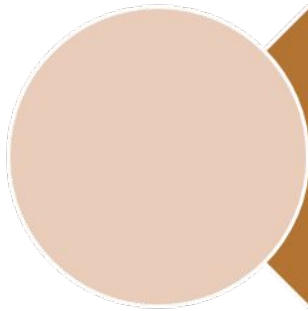


**СЕБЕСТОИМОСТЬ — ЭТО СУММА СТОИМОСТИ
ПОТРЕБЛЕННЫХ МАТЕРИАЛЬНЫХ РЕСУРСОВ И ОПЛАТЫ
ТРУДА.**

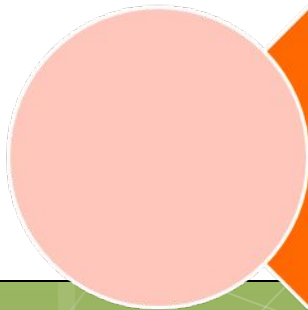
Функции себестоимости:



учетная — обеспечение учета и контроля потребления ресурсов в процессе производства и реализации продукции;



расчетная — формирование цены на продукцию предприятия;



аналитическая — использование при расчете и анализе прибыли, рентабельности и др.

Себестоимость
рассчитывается

По статьям

По элементам



Рисунок – 1 Структура затрат предприятия по экономическим элементам

По **СТАТЬЯМ КАЛЬКУЛЯЦИИ** (калькуляция от лат. Calculation — счет, подсчет):

По этому признаку выделяют расходы с целью определения **себестоимости единицы продукции.**

Типовая группировка расходов по статьям калькуляции имеет следующий вид:

- 1) сырье и материалы;
- 2) возвратные отходы (вычитаются);
- 3) покупные изделия, полуфабрикаты и услуги сторонних организаций производственного характера;
- 4) топливо и энергия на технологические цели;
- 5) оплата труда производственных рабочих;
- 6) отчисления на социальные нужды (страховые взносы);
- 7) расходы на подготовку и освоение нового производства;
- 8) расходы на содержание и эксплуатацию оборудования;
- 9) потери от брака (в пределах норм);
- 10) цеховые (общепроизводственные) расходы;
- 11) общехозяйственные (управленческие) расходы;
- 12) внепроизводственные (коммерческие) расходы.

На основе группировки расходов по статьям калькуляции по видам продукции выделяют три вида себестоимости:

- **цеховая себестоимость** — включает расходы на производство продукции в пределах цеха;

• **производственная себестоимость** — характеризует все расходы предприятия на производство продукции, включая общехозяйственные расходы;

• **полная себестоимость** — характеризует расходы предприятия не только на производство, но и на реализацию продукции.

Себестоимость реализованной продукции определяется на основе себестоимости товарной продукции с учетом себестоимости остатков нереализованной продукции на начало и конец года

$$C_{\text{пр}} = C_{\text{тп}} + C_{\text{он}} - C_{\text{ок}}$$

где $C_{\text{рп}}$ — себестоимость реализованной продукции, руб.;

$C_{\text{тп}}$ — себестоимость товарной продукции, руб.;

$C_{\text{он}}$, $C_{\text{ок}}$ — себестоимость остатков нереализованной продукции соответственно на начало и конец года, руб.