

НЕОБХОДИМОСТЬ  
ДИЗАЙН-ПРОЕКТА И  
АВТОРСКОГО КОНТРОЛЯ  
НА ПРИМЕРЕ  
РЕАЛИЗОВАННЫХ  
ПРОЕКТОВ

НАТАЛЬЯ ТАМАШ

@NATALYATAMASH\_DESIGNER

# ОБО МНЕ

- С 2010 года являюсь практикующим дизайнером
- Основная специализация - частные интерьеры
- Моя основная задача - сделать так, чтобы интерьер стал вам родной!
- В 2018 году было создано официальное сообщество дизайнеров интерьера, где я в том числе являюсь членом Правления
- Имею публикации в изданиях федерального и регионального уровня
- На данный момент обучаюсь в магистратуре СамГТУ по специальности Градостроительство



# ДЛЯ ЧЕГО НУЖЕН ДИЗАЙН-ПРОЕКТ?



ФУНКЦИЯ/ПО  
ЛЬЗА



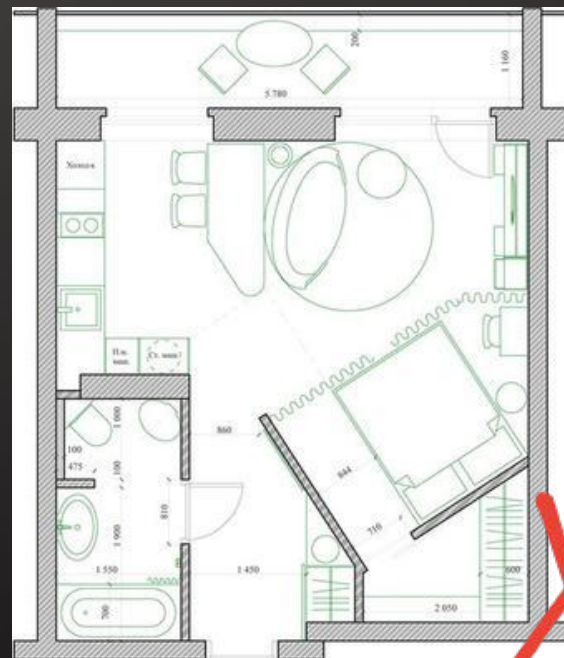
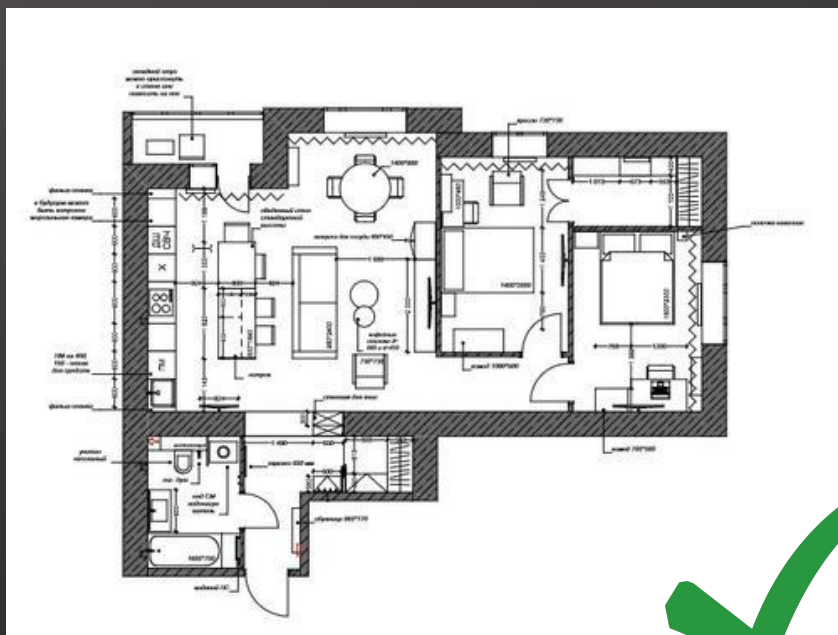
КОНСТРУКЦИЯ  
/ПРОЧНОСТЬ



КРАСОТА

# ФУНКЦИЯ

- планировочное решение
- зонирование
- расстановка мебели



# КОНСТРУКЦИЯ


- электрика
- сантехника
- вентиляция
- оборудование

Вся инженерная часть, которая обеспечивает бесперебойную работу всех систем.



# КРАСОТА

- стилевое решение
- эстетика отделочных материалов
- колористика
- мебель
- свет
- текстиль



Внутреннее соответствует  
внешнему

# ЭТАПЫ ДИЗАЙН-ПРОЕКТА

## Подготовительный

- заполнение брифа на разработку проекта
- замеры на объекте

## Планировочный

## Концептуальный

## Рабочие чертежи

## Авторский контроль

## Комплектация

альбом с дизайн-проектом

идут параллельно

АВТОРСКИЙ  
КОНТРОЛЬ.  
А НУЖЕН ЛИ?



КОМУ АВТОРСКИЙ  
КОНТРОЛЬ НЕ НУЖЕН.  
ЧЕК-ЛИСТ.



- ВЫ УМЕЕТЕ ЧИТАТЬ ЧЕРТЕЖИ ИЛИ ГОТОВЫ РАЗОБРАТЬСЯ В НИХ ТАК, КАК БУДТО ЭТО ВЫ ЧЕРТИЛИ ИХ В ПРОГРАММЕ И ЗНАЕТЕ КАЖДУЮ ЧЕРТОЧКУ
- ВЫ СМОЖЕТЕ СКОРРЕКТИРОВАТЬ ЧЕРТЕЖ ПО МЕРЕ ПОТРЕБНОСТИ
- ВЫ МОЖЕТЕ ПРИЕЗЖАТЬ НА ОБЪЕКТ МИНИМУМ ОДИН РАЗ В НЕДЕЛЮ В РАБОЧЕЕ ВРЕМЯ ЧАСА НА 1,5 И БОЛЬШЕ
- ВЫ ГОТОВЫ РЕГУЛЯРНО ОТВЕЧАТЬ НА ВОПРОСЫ ПО ПРОЕКТУ (СМ. ПУНКТ 1). В МЕССЕНЖЕРАХ И ПО ТЕЛЕФОНУ
- ВЫ ПОНИМАЕТЕ ЭТАПЫ ОТДЕЛОЧНЫХ РАБОТ
- ВЫ УМЕЕТЕ БЫСТРО ПРИНИМАТЬ РЕШЕНИЯ ПО ТЕМ ВОПРОСАМ, В КОТОРЫХ ВЫ НЕ ЯВЛЯЕТЕСЬ СПЕЦИАЛИСТОМ
- ВЫ НЕ ВПАДАЕТЕ В ПАНИКУ ОТ ТОГО, ЧТО ЧТО-ТО

РАССМОТРИМ КОНКРЕТНЫЕ  
ПРИМЕРЫ РЕАЛИЗОВАННЫХ  
ПРОЕКТОВ



Реализация 2020 год



# ЧТО БЫЛО СДЕЛАНО?

- дизайн-проект с визуализацией в виде коллажа
- авторский контроль
- комплектация





Реализация 2021 год



## ЧТО БЫЛО СДЕЛАНО?



- план расстановки мебели
- план демонтажа/монтажа
- план с минимальными вторжениями по электрике
- схема поклейки обоев
- авторский контроль
- комплектация

План расстановки мебели  
- это опора, которая дает  
нам план и понимание  
дальнейших действий.





Реализация 2022 год



## ЧТО БЫЛО СДЕЛАНО?



- план расстановки мебели
- схема поклейки обоев
- дизайн-шопинг
- выезды на объект в виде консультаций



НА ЧТО ОБРАТИТЬ ВНИМАНИЕ В СЛУЧАЕ  
САМОСТОЯТЕЛЬНОГО РЕМОНТА ИЛИ ЗАКАЗА  
ЧАСТИЧНОГО ПРОЕКТА:

НА ЧТО ОБРАТИТЬ ВНИМАНИЕ В СЛУЧАЕ  
САМОСТОЯТЕЛЬНОГО РЕМОНТА ИЛИ ЗАКАЗА  
ЧАСТИЧНОГО ПРОЕКТА:

- План расстановки мебели - это основа основ.

# НА ЧТО ОБРАТИТЬ ВНИМАНИЕ В СЛУЧАЕ САМОСТОЯТЕЛЬНОГО РЕМОНТА ИЛИ ЗАКАЗА ЧАСТИЧНОГО ПРОЕКТА:

- План расстановки мебели - это основа основ.
- Электрику корректируем на основе расстановки мебели в реальных ее габаритах.

## НА ЧТО ОБРАТИТЬ ВНИМАНИЕ В СЛУЧАЕ САМОСТОЯТЕЛЬНОГО РЕМОНТА ИЛИ ЗАКАЗА ЧАСТИЧНОГО ПРОЕКТА:

- План расстановки мебели - это основа основ.
- Электрику корректируем на основе расстановки мебели в реальных ее габаритах.
- Если прораб говорит, что что-то невозможно выполнить, переспросите еще раз. Возможно, нужно просто найти вариант.

## НА ЧТО ОБРАТИТЬ ВНИМАНИЕ В СЛУЧАЕ САМОСТОЯТЕЛЬНОГО РЕМОНТА ИЛИ ЗАКАЗА ЧАСТИЧНОГО ПРОЕКТА:

- План расстановки мебели - это основа основ.
- Электрику корректируем на основе расстановки мебели в реальных ее габаритах.
- Если прораб говорит, что что-то невозможно выполнить, переспросите еще раз. Возможно, нужно просто найти вариант.
- Не делайте плинтус в цвет пола во избежание эффекта корыта.



## НА ЧТО ОБРАТИТЬ ВНИМАНИЕ В СЛУЧАЕ САМОСТОЯТЕЛЬНОГО РЕМОНТА ИЛИ ЗАКАЗА ЧАСТИЧНОГО ПРОЕКТА:

- План расстановки мебели - это основа основ.
- Электрику корректируем на основе расстановки мебели в реальных ее габаритах.
- Если прораб говорит, что что-то невозможно выполнить, переспросите еще раз. Возможно, нужно просто найти вариант.
- Не делайте плинтус в цвет пола во избежание эффекта корыта.
- Не покупайте мебель комплектами.



## НА ЧТО ОБРАТИТЬ ВНИМАНИЕ В СЛУЧАЕ САМОСТОЯТЕЛЬНОГО РЕМОНТА ИЛИ ЗАКАЗА ЧАСТИЧНОГО ПРОЕКТА:

- План расстановки мебели - это основа основ.
- Электрику корректируем на основе расстановки мебели в реальных ее габаритах.
- Если прораб говорит, что что-то невозможно выполнить, переспросите еще раз. Возможно, нужно просто найти вариант.
- Не делайте плинтус в цвет пола во избежание эффекта корыта.
- Не покупайте мебель комплектами.
- Подбирайте обои или краску, исходя из своего цветотипа.

БЛАГОДАРЮ ЗА ВНИМАНИЕ!

# КОНТАКТЫ:

Запрещенная в России соц.сеть

@natalyatamash\_designer

VK [https://vk.com/natalya\\_tamash](https://vk.com/natalya_tamash)

Телефон, Viber, WhatsApp 8 (9272) 99-30-30

