

Қазақстан Республикасының білім және ғылым министрлігі
Д.СЕРІКБАЕВ АТЫНДАҒЫ ШЫҒЫС ҚАЗАҚСТАН ТЕХНИКАЛЫҚ УНИВЕРСИТЕТІ

Факультет: Атомдық технология және дәстүрлі энергетика мектебі

**«Ушанов ауылындағы 150 оқушыға арналған мектепті ЭЖЖ
жобалау, сондай-ақ баламалы электрмен жабдықтауға көшу»**

5B071800 – Электр энергетикасы

Білім алушы: 18-ЭЛК-2 тобы

Масей С. К.

Ғылыми жетекші :

аға оқытушысы Сармурзанов Д. А.

Өскемен

2022

Мазмұны

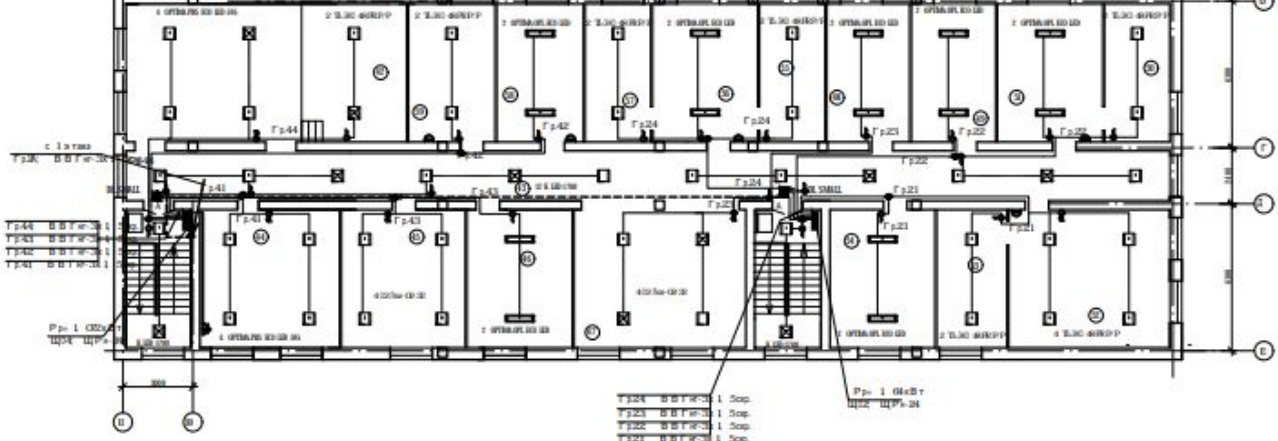
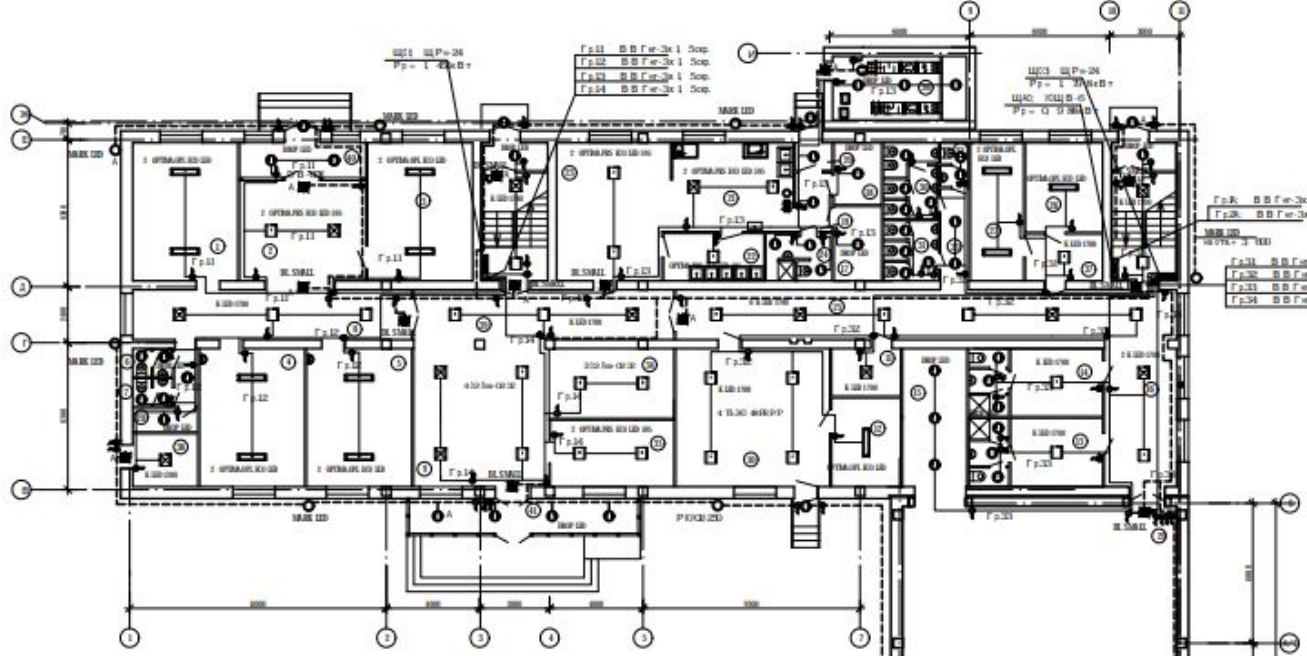
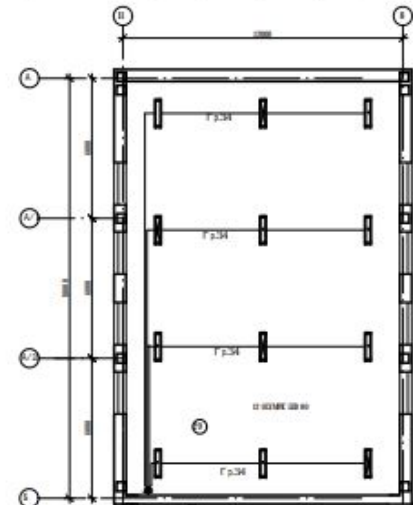
1. Мектеп аумағының жоспары және көшені жарықтандыру тіректер
2. Тарату желісінің схемасы
3. Жарықтандыру жүктемесінің схемасы
4. Күштік жүктемесінің схемасы
5. Магистральдық желісінің қағидаттық схемасы
6. КЭС жабдықтарының орналасу схемасы

Қорытынды

Автоматты ажартқыштары бар топтық қалқындар туралы деректер

Көрсеткіш №	Топ	Орындығының саны	Автоматты ажартқыштарының саны		Жылу беру түймелерінің саны	
			1-ші каттау	2-ші каттау	1-ші каттау	2-ші каттау
ЦД1	ЦДР-26	1453	5	-	3	2-ші каттау, 1-ші каттау
ЦД3	ЦДР-26	1798	7	2	3	2-ші каттау, 1-ші каттау, 2-ші каттау
ЦД4	ЦДВ-6	898	2	4	3	2-ші каттау, 1-ші каттау

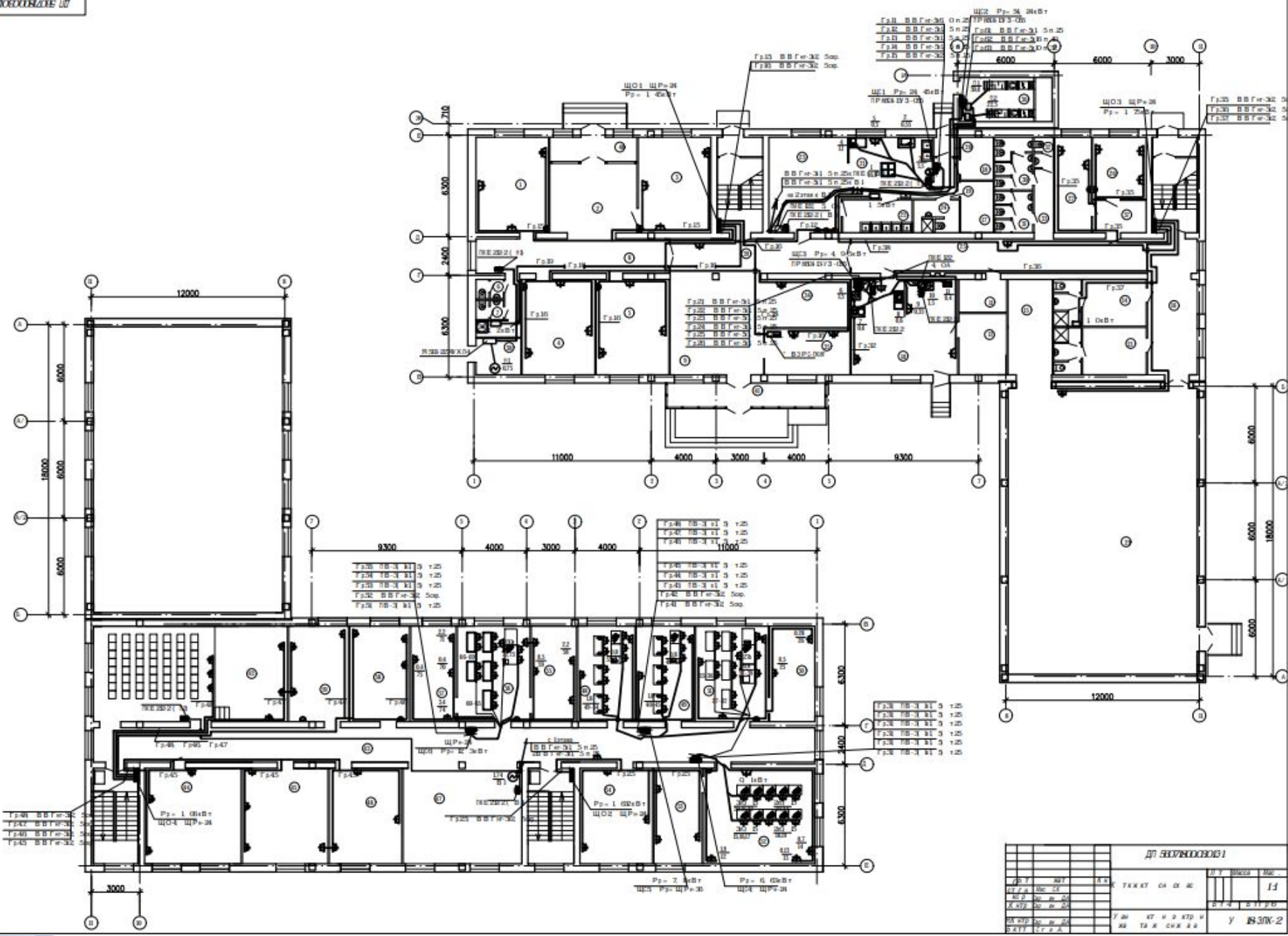
Көрсеткіш №	Топ	Орындығының саны	Автоматты ажартқыштарының саны		Жылу беру түймелерінің саны	
			1-ші каттау	2-ші каттау	1-ші каттау	2-ші каттау
ЦД2	ЦДР-26	164	3	4	3	2-ші каттау, 1-ші каттау
ЦД4	ЦДР-26	1072	9	-	3	2-ші каттау, 1-ші каттау

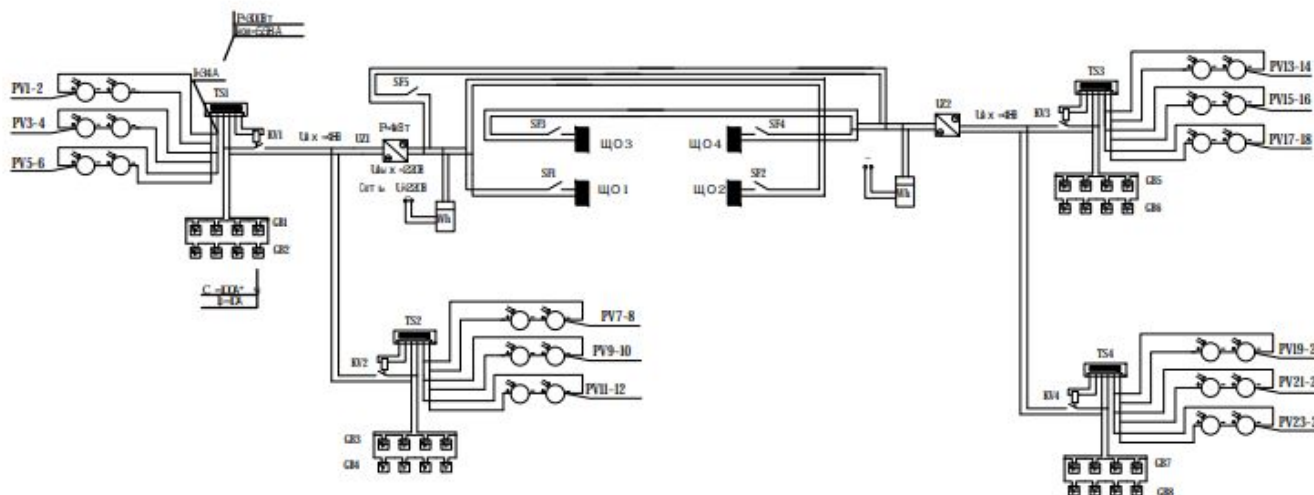


№	Түрі	Қолданушы	А.Т.	Қ.Т.	М.Т.	Жылу беру түймелерінің саны
						1:2000
						1:2000
						1:2000

АТ: 501/1000000001
 Жиратушы күйтесінің саны: 1:2000
 1:2000
 1:2000
 1:2000

ҚТ: 330-2





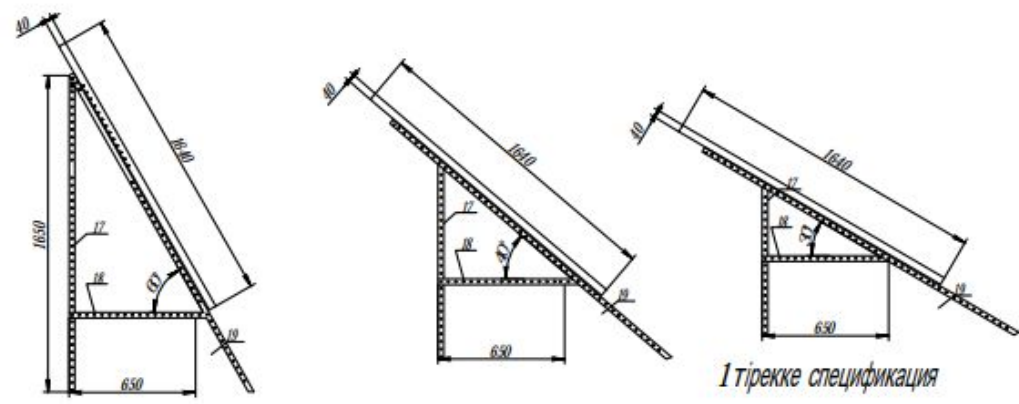
Батты графикасы, Баттыны

Батты-графикасы Баттыны	Атауы
	Күн батареясы
	Контроль
	Аккумулятор батареясы
	Инертор
	Электронерия аспауы
	Кабельдер мен электронерия кабылдары

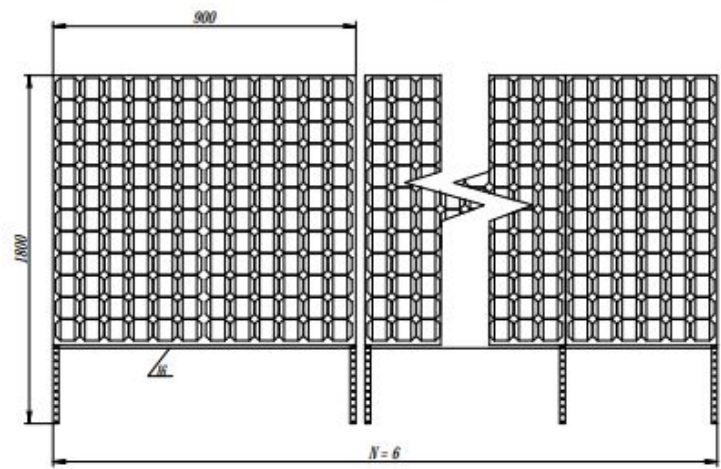
Батты график, Баттыны

Батты-графикасы Баттыны	Атауы
	Күн батареясы
	Контроль
	Аккумулятор батареясы
	Инертор
	Электронерия аспауы
	Кабельдер мен электронерия кабылдары
	Автоматтык инверторы

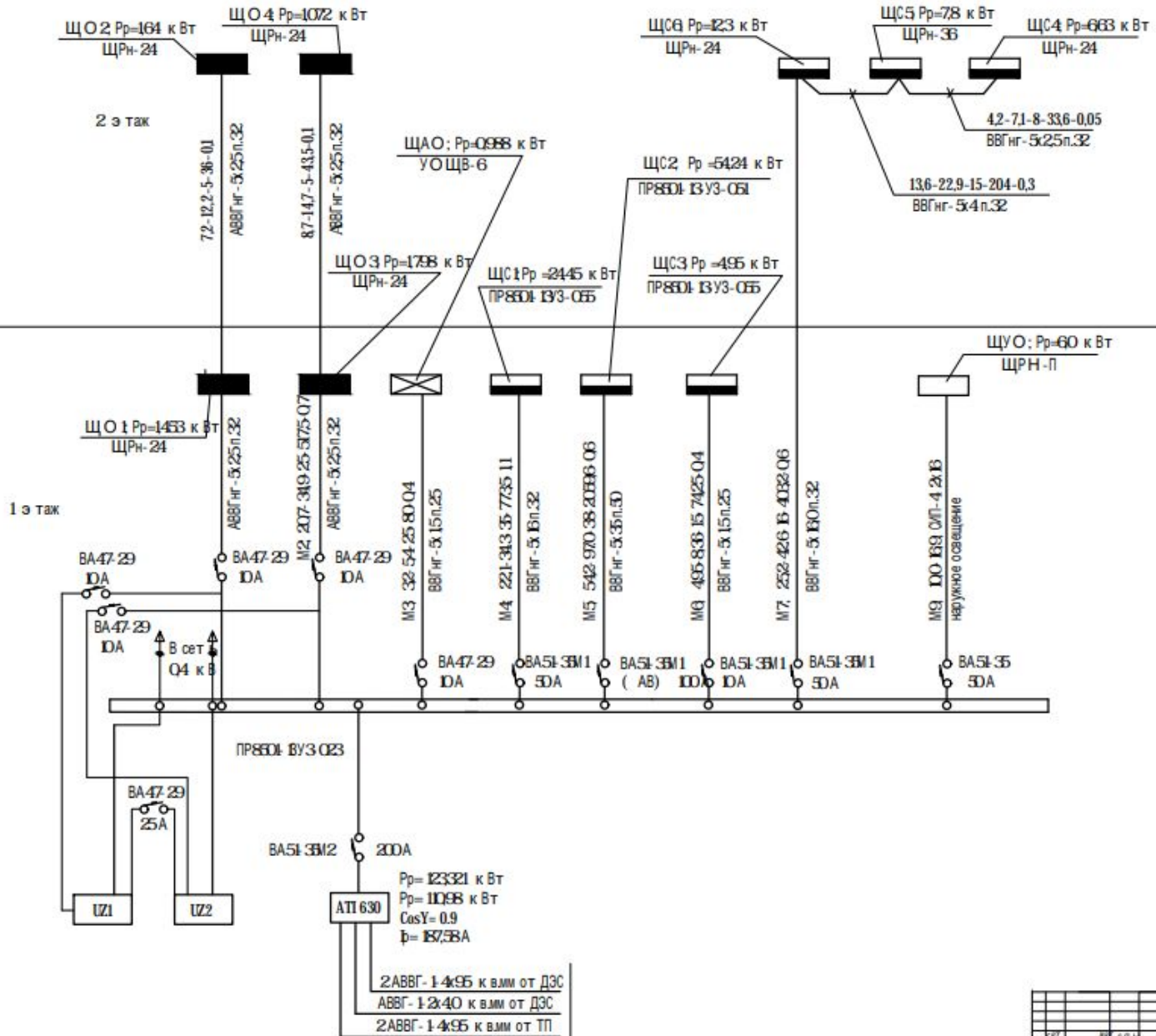
Күн батареясының тірек құрылымы



1 тірекке спецификация



БД-18001021				КЭ	КЭ	КЭ
УЭТ	УЭТ	КЭ	КЭ	КЭС жабдырарың қылау с/а өлшеу	КЭ	КЭ
КЭ	КЭ	КЭ	КЭ			
КЭ	КЭ	КЭ	КЭ	КЭС жабдырарың қылау с/а өлшеу	КЭ	КЭ
КЭ	КЭ	КЭ	КЭ			
КЭ	КЭ	КЭ	КЭ	КЭС жабдырарың қылау с/а өлшеу	КЭ	КЭ
КЭ	КЭ	КЭ	КЭ			
КЭ	КЭ	КЭ	КЭ	КЭС жабдырарың қылау с/а өлшеу	КЭ	КЭ
КЭ	КЭ	КЭ	КЭ			



О б щие данные смотри лист 30М-1

Смотри внешние сети лист 30-2

ДП ЭВР800000001					
№	И	М	М	М	М
1	2	3	4	5	6
7	8	9	10	11	12
13	14	15	16	17	18
19	20	21	22	23	24
25	26	27	28	29	30

Министр в ы д ж л
и н р т т м о м м
и н с т р у к т о р
и н с т р у к т о р
и н с т р у к т о р

Исполн: и н т а б о л к а к т о р
и н с т р у к т о р

ИЗ 3 -2

Қорытынды

1. Мектеп аумағының жоспары және көшені жарықтандыру тіректер
Мектеп орналасу координаттары: N 49° 57' 56,664" E 82° 44' 18.4416. Мектептің ауданы – 891 мм²

2. Тарату желісінің схемасы

Бұл схемада ЖТҚ-дан барлық қалқанға дейін және қалқандардан электр қабылдағыштарға дейін тарату сызықтары көрсетілген

3. Жарықтандыру жүктемесінің схемасы

Бұл схема мектептің барлық бөлмелерін жарықтандыруды жобалау нәтижелерін көрсетеді. Кабельдер мен ажыратқыштардың түрлері көрсетілген

4. Күштік жүктемесінің схемасы

Бұл схема мектептің қуат жүктемесін жобалау нәтижелерін көрсетеді. Кабельдер мен розеткалардың түрлері көрсетілген

5. Магистральдық желісінің қағидаттық схемасы

Бұл желінің жалпы тарату схемасы

6. КЭС жабдықтарының орналасу схемасы

Бұл схемада күн энергиясын есептеу нәтижелері және КЭС үшін таңдалған жабдық көрсетілген.



Назарларыңызға рақмет!